

## (7)外来患者の満足度

**計測値 1** : 各対象病院における 1 日間の外来患者から得た有効回答の合計数  
(患者家族による回答を含む)

**計測値 2** : 各対象病院における 1 日間の外来患者から得た有効回答の内訳数

A1:大変満足、A2 : やや満足、A3 : どちらでもない、A4 : やや不満、A5 : 大変不満

**計測値 3** : 各対象病院における 1 日間の外来患者から得た有効回答に、得点を乗じた数の合計値

大変満足 : 5 点、やや満足 : 4 点、どちらでもない : 3 点、やや不満 : 2 点、大変不満 : 1 点

**評価値の計算** : 割合 (x.x%) : 計測値 2 ÷ 計測値 1

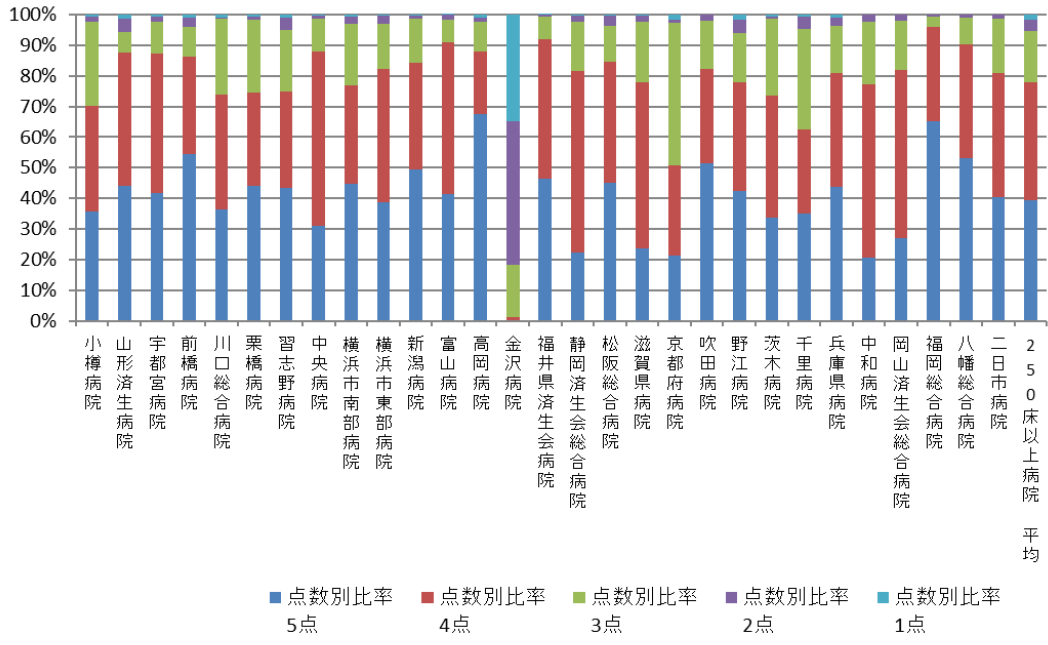
平均点 (x.xx) : 計測値 3 ÷ 計測値 1

**収集期間** : 令和 3 年 4 月～令和 4 年 3 月の任意の 1 か月間

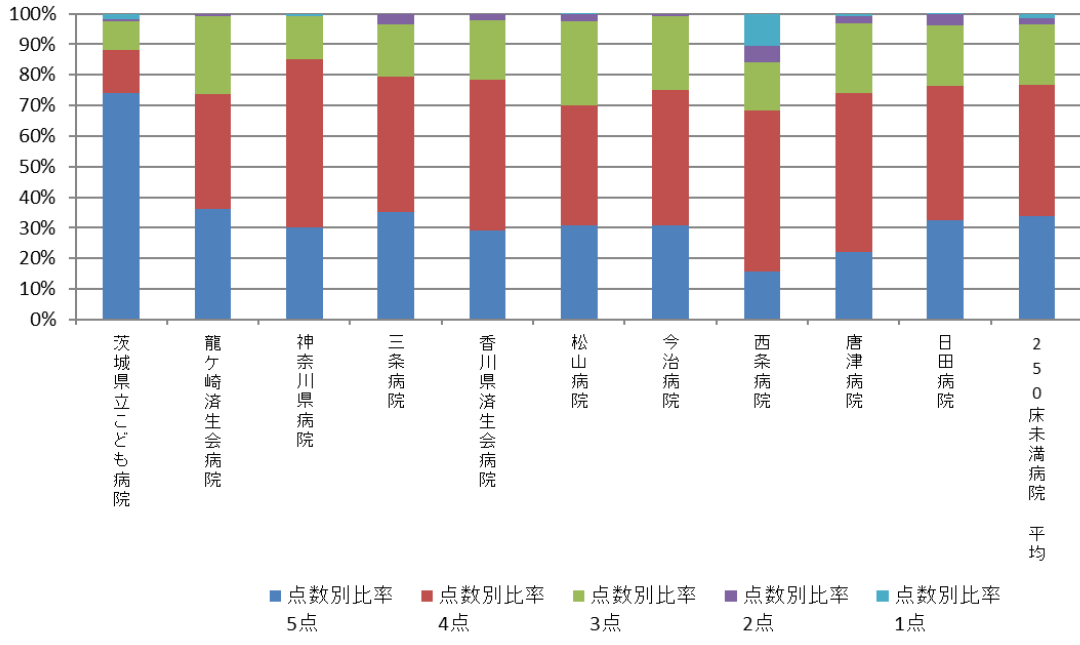
010007：外来患者の満足度

医療機関種別	医療機関コード	医療機関名	有効回答数	平均点	点数別比率 5点	点数別比率 4点	点数別比率 3点	点数別比率 2点	点数別比率 1点
250床以上DPC病院	012014956	小樽病院	165	4.03	35.8%	34.5%	27.3%	1.8%	0.6%
250床以上DPC病院	060113656	山形済生病院	232	4.25	44.0%	43.5%	6.9%	4.3%	1.3%
250床以上DPC病院	096210115	宇都宮病院	337	4.26	41.8%	45.4%	10.4%	1.8%	0.6%
250床以上DPC病院	100110144	前橋病院	615	4.36	54.5%	31.9%	9.8%	2.9%	1.0%
250床以上DPC病院	110201350	川口総合病院	341	4.08	36.4%	37.5%	24.6%	0.3%	1.2%
250床以上DPC病院	111101922	栗橋病院	789	4.17	44.2%	30.4%	23.7%	1.0%	0.6%
250床以上DPC病院	120210971	晋志野病院	180	4.12	43.3%	31.7%	20.0%	3.9%	1.1%
250床以上DPC病院	130314757	中央病院	475	4.17	31.2%	56.8%	10.7%	0.8%	0.4%
250床以上DPC病院	143103439	横浜市南部病院	702	4.18	44.7%	32.1%	20.1%	2.6%	0.6%
250床以上DPC病院	140105122	横浜市東部病院	281	4.17	38.8%	43.4%	14.6%	2.8%	0.4%
250床以上DPC病院	150120734	新潟病院	1,466	4.32	49.5%	34.9%	14.4%	0.8%	0.5%
250床以上DPC病院	160115667	富山病院	576	4.31	41.3%	49.7%	7.5%	1.4%	0.2%
250床以上DPC病院	160212605	高岡病院	83	4.52	67.5%	20.5%	9.6%	1.2%	1.2%
250床以上DPC病院	170117068	金沢病院	175	1.85	0.0%	1.1%	17.1%	46.9%	34.9%
250床以上DPC病院	180118909	福井県済生会病院	662	4.38	46.5%	45.5%	7.4%	0.5%	0.2%
250床以上DPC病院	224160042	静岡済生会総合病院	757	4.01	22.5%	58.9%	16.2%	2.0%	0.4%
250床以上DPC病院	240705053	松阪総合病院	315	4.25	45.1%	39.4%	11.7%	3.5%	0.3%
250床以上DPC病院	251200194	滋賀県病院	630	3.99	23.7%	54.1%	19.8%	2.1%	0.3%
250床以上DPC病院	269700129	京都府病院	252	3.68	21.4%	29.4%	46.4%	1.2%	1.6%
250床以上DPC病院	279600153	吹田病院	202	4.32	51.5%	30.7%	15.8%	2.0%	0.0%
250床以上DPC病院	274406135	野江病院	113	4.12	42.5%	35.4%	15.9%	4.4%	1.8%
250床以上DPC病院	274205628	茨木病院	143	4.05	33.6%	39.9%	25.2%	0.7%	0.7%
250床以上DPC病院	271607149	千里病院	3,253	3.92	34.9%	27.6%	32.7%	4.1%	0.6%
250床以上DPC病院	285001538	兵庫県病院	110	4.20	43.6%	37.3%	15.5%	2.7%	0.9%
250床以上DPC病院	290401062	中和病院	313	3.96	20.8%	56.5%	20.4%	2.2%	0.0%
250床以上DPC病院	338800087	岡山済生会総合病院	458	4.07	26.9%	55.0%	15.9%	2.2%	0.0%
250床以上DPC病院	401119189	福岡総合病院	428	4.61	65.2%	30.8%	3.3%	0.7%	0.0%
250床以上DPC病院	406619050	八幡総合病院	111	4.42	53.2%	36.9%	9.0%	0.9%	0.0%
250床以上DPC病院	401719020	二日市病院	232	4.20	40.5%	40.5%	17.7%	1.3%	0.0%
		250床以上病院 平均	411	3.97	38.2%	37.0%	16.3%	3.4%	1.7%
250床未満DPC病院	080110213	茨城県立こども病院	169	4.58	74.0%	14.2%	9.5%	0.6%	1.8%
250床未満DPC病院	080810663	龍ヶ崎済生会病院	294	4.09	36.1%	37.8%	25.5%	0.7%	0.0%
250床未満DPC病院	140200014	神奈川県病院	133	4.14	30.1%	54.9%	14.3%	0.0%	0.8%
250床未満DPC病院	150410739	三条病院	88	4.11	35.2%	44.3%	17.0%	3.4%	0.0%
250床未満DPC病院	377011385	香川県済生会病院	230	4.05	29.1%	49.1%	19.6%	2.2%	0.0%
250床未満DPC病院	380110282	松山病院	500	3.98	30.8%	39.2%	27.4%	2.4%	0.2%
250床未満DPC病院	380228159	今治病院	117	4.05	30.8%	44.4%	23.9%	0.9%	0.0%
250床未満DPC病院	380628143	西条病院	19	3.58	15.8%	52.6%	15.8%	5.3%	10.5%
250床未満DPC病院	419810713	唐津病院	131	3.92	22.1%	51.9%	22.9%	2.3%	0.8%
250床未満DPC病院	440411500	日田病院	380	4.05	32.6%	43.7%	20.0%	3.4%	0.3%
		250床未満病院 平均	108	4.06	33.7%	43.2%	19.6%	2.1%	1.4%
		DPC対象病院 平均	305	3.99	37.0%	38.6%	17.1%	3.1%	1.6%

### 010007\_外来患者の満足度 (DPC病院\_250床以上)



### 010007\_外来患者の満足度 (DPC病院\_250床未満)



医療機関種別	医療機関コード	医療機関名	有効回答数	平均点	点数別比率 5点	点数別比率 4点	点数別比率 3点	点数別比率 2点	点数別比率 1点
DPC準備病院	140800102	若草病院	780	4.37	54.9%	27.4%	17.3%	0.3%	0.1%
データ提出加算算定病院	072012129	川俣病院	156	4.52	65.4%	21.8%	12.2%	0.6%	0.0%
データ提出加算算定病院	082910222	神栖済生会病院	145	3.59	31.7%	17.9%	35.2%	8.3%	6.9%
データ提出加算算定病院	275601460	新泉南病院	26	4.19	34.6%	50.0%	15.4%	0.0%	0.0%
データ提出加算算定病院	338800160	吉備病院	170	4.24	44.7%	37.1%	15.9%	1.8%	0.6%
データ提出加算算定病院	405519616	飯塚嘉穂病院	85	4.53	71.8%	15.3%	8.2%	3.5%	1.2%
データ提出加算算定病院	438212331	みすみ病院	45	4.20	44.4%	37.8%	13.3%	2.2%	2.2%
データ提出加算算定病院	458110194	日向病院	151	4.24	44.4%	36.4%	18.5%	0.0%	0.7%
		DPC準備病院・データ提出加算算定病院 平均	97	4.23	49.0%	30.5%	17.0%	2.1%	1.5%

### 010007\_外来患者の満足度 (DPC準備病院・データ提出加算算定病院)

