

(6)入院患者の満足度

計測値 1 : 各対象病院における 1 ヶ月間の退院患者から得た有効回答の合計数
(患者家族による回答を含む)

計測値 2 : 各対象病院における 1 ヶ月間の退院患者から得た有効回答の内訳数

A1:大変満足、A2 : やや満足、A3 : どちらでもない、A4 : やや不満、A5 : 大変不満

計測値 3 : 各対象病院における 1 ヶ月間の退院患者から得た有効回答に、得点を乗じた数の合計値

大変満足 : 5 点、やや満足 : 4 点、どちらでもない : 3 点、やや不満 : 2 点、大変不満 : 1 点

評価値の計算 : 割合 (x.x%) : 計測値 2 ÷ 計測値 1

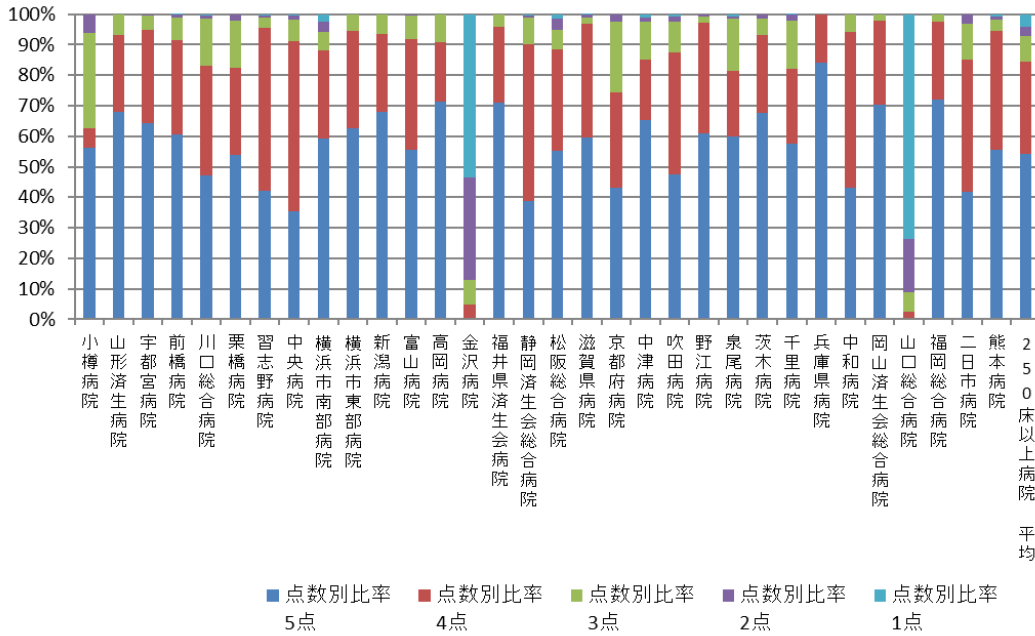
平均点 (x.xx) : 計測値 3 ÷ 計測値 1

収集期間 : 令和 3 年 4 月～令和 4 年 3 月の任意の 1 か月間

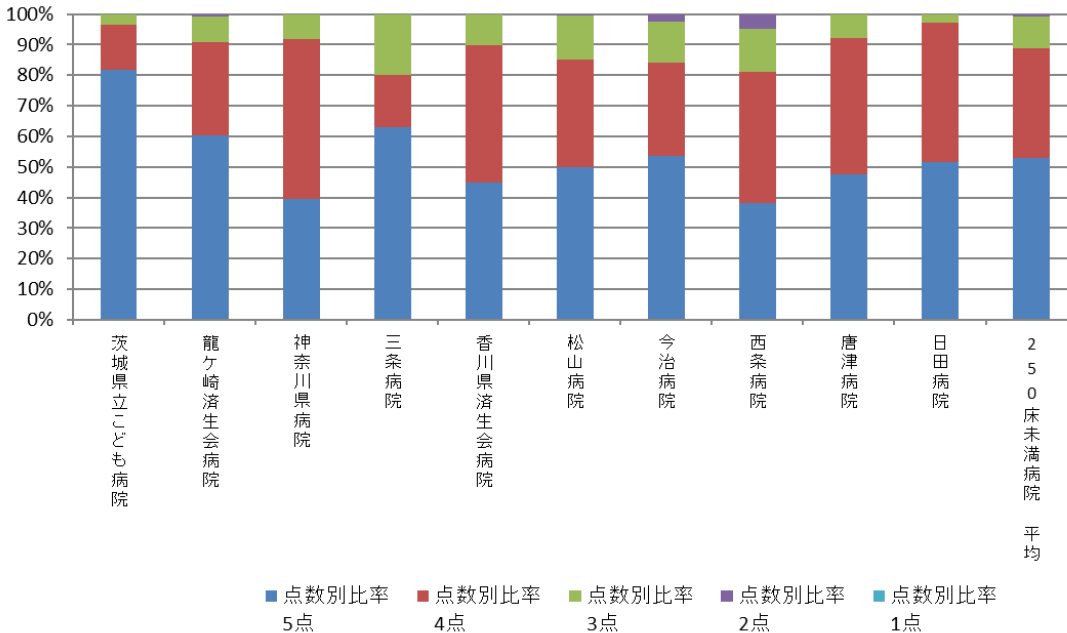
010006：入院患者の満足度

医療機関種別	医療機関コード	医療機関名	有効回答数	平均点	点数別比率 5点	点数別比率 4点	点数別比率 3点	点数別比率 2点	点数別比率 1点
250床以上DPC病院	012014956	小樽病院	16	4.13	56.3%	6.3%	31.3%	6.3%	0.0%
250床以上DPC病院	060113656	山形済生病院	178	4.61	68.0%	25.3%	6.7%	0.0%	0.0%
250床以上DPC病院	096210115	宇都宮病院	261	4.59	64.4%	30.7%	4.6%	0.4%	0.0%
250床以上DPC病院	100110144	前橋病院	423	4.51	60.5%	31.0%	7.3%	0.9%	0.2%
250床以上DPC病院	110201350	川口総合病院	201	4.28	47.3%	35.8%	15.4%	1.0%	0.5%
250床以上DPC病院	111101922	栗橋病院	250	4.34	54.0%	28.4%	15.6%	2.0%	0.0%
250床以上DPC病院	120210971	習志野病院	266	4.36	42.1%	53.4%	3.4%	0.8%	0.4%
250床以上DPC病院	130314757	中央病院	214	4.24	35.5%	55.6%	7.0%	1.4%	0.5%
250床以上DPC病院	143103439	横浜市南部病院	118	4.39	59.3%	28.8%	5.9%	3.4%	2.5%
250床以上DPC病院	140105122	横浜市東部病院	126	4.57	62.7%	31.7%	5.6%	0.0%	0.0%
250床以上DPC病院	150120734	新潟病院	204	4.62	68.1%	25.5%	6.4%	0.0%	0.0%
250床以上DPC病院	160115667	富山病院	204	4.47	55.4%	36.3%	7.8%	0.5%	0.0%
250床以上DPC病院	160212605	高岡病院	77	4.62	71.4%	19.5%	9.1%	0.0%	0.0%
250床以上DPC病院	170117068	金沢病院	211	1.64	0.5%	4.3%	8.1%	33.6%	53.6%
250床以上DPC病院	180118909	福井県済生会病院	237	4.67	70.9%	24.9%	4.2%	0.0%	0.0%
250床以上DPC病院	224160042	静岡済生会総合病院	383	4.28	38.9%	51.2%	8.9%	0.8%	0.3%
250床以上DPC病院	240705053	松阪総合病院	132	4.37	55.3%	33.3%	6.1%	3.8%	1.5%
250床以上DPC病院	251200194	滋賀県病院	413	4.55	59.6%	37.3%	2.2%	0.7%	0.2%
250床以上DPC病院	269700129	京都府病院	86	4.15	43.0%	31.4%	23.3%	2.3%	0.0%
250床以上DPC病院	279600070	中津病院	193	4.47	65.3%	19.7%	12.4%	1.6%	1.0%
250床以上DPC病院	279600153	吹田病院	120	4.32	47.5%	40.0%	10.0%	1.7%	0.8%
250床以上DPC病院	274406135	野江病院	113	4.58	61.1%	36.3%	1.8%	0.9%	0.0%
250床以上DPC病院	272701586	泉尾病院	140	4.39	60.0%	21.4%	17.1%	0.7%	0.7%
250床以上DPC病院	274205628	茨木病院	225	4.60	67.6%	25.8%	5.3%	1.3%	0.0%
250床以上DPC病院	271607149	千里病院	4,747	4.37	57.5%	24.5%	16.0%	1.7%	0.3%
250床以上DPC病院	285001538	兵庫県病院	94	4.84	84.0%	16.0%	0.0%	0.0%	0.0%
250床以上DPC病院	290401062	中和病院	245	4.38	43.3%	51.0%	5.7%	0.0%	0.0%
250床以上DPC病院	338800087	岡山済生会総合病院	396	4.68	70.5%	27.5%	2.0%	0.0%	0.0%
250床以上DPC病院	350310141	山口総合病院	233	1.38	0.4%	2.1%	6.4%	17.2%	73.8%
250床以上DPC病院	401119189	福岡総合病院	215	4.70	72.1%	25.6%	2.3%	0.0%	0.0%
250床以上DPC病院	401719020	二日市病院	67	4.24	41.8%	43.3%	11.9%	3.0%	0.0%
250床以上DPC病院	438211911	熊本病院	541	4.48	55.5%	39.2%	3.7%	0.7%	0.9%
		250床以上病院 平均	324	4.28	54.4%	30.1%	8.5%	2.7%	4.3%
250床未満DPC病院	080110213	茨城県立こども病院	60	4.78	81.7%	15.0%	3.3%	0.0%	0.0%
250床未満DPC病院	080810663	龍ヶ崎済生会病院	118	4.50	60.2%	30.5%	8.5%	0.8%	0.0%
250床未満DPC病院	140200014	神奈川県病院	137	4.31	39.4%	52.6%	8.0%	0.0%	0.0%
250床未満DPC病院	150410739	三条病院	35	4.43	62.9%	17.1%	20.0%	0.0%	0.0%
250床未満DPC病院	577011385	香川県済生会病院	109	4.35	45.0%	45.0%	10.1%	0.0%	0.0%
250床未満DPC病院	380110282	松山病院	224	4.35	50.0%	35.3%	14.3%	0.4%	0.0%
250床未満DPC病院	380228159	今治病院	82	4.35	53.7%	30.5%	13.4%	2.4%	0.0%
250床未満DPC病院	380628143	西条病院	21	4.14	38.1%	42.9%	14.3%	4.8%	0.0%
250床未満DPC病院	419810713	唐津病院	63	4.40	47.6%	44.4%	7.9%	0.0%	0.0%
250床未満DPC病院	440411500	日田病院	35	4.49	51.4%	45.7%	2.9%	0.0%	0.0%
		250床未満病院 平均	47	4.41	53.0%	35.9%	10.3%	0.8%	0.0%
		DPC対象病院 平均	226	4.31	54.0%	31.5%	9.0%	2.3%	3.3%

010006_入院患者の満足度 (DPC病院_250床以上)



010006_入院患者の満足度 (DPC病院_250床未満)



医療機関種別	医療機関コード	医療機関名	有効回答数	平均点	点数別比率 5点	点数別比率 4点	点数別比率 3点	点数別比率 2点	点数別比率 1点
DPC準備病院	140800102	若草病院	270	4.28	50.4%	29.6%	17.8%	1.9%	0.4%
DPC準備病院	142010304	湘南平塚病院	279	4.03	26.9%	52.3%	17.2%	3.6%	0.0%
データ提出加算算定病院	275601460	新泉南病院	12	4.58	58.3%	41.7%	0.0%	0.0%	0.0%
データ提出加算算定病院	338800160	吉備病院	60	4.68	78.3%	15.0%	3.3%	3.3%	0.0%
データ提出加算算定病院	405519616	飯塚嘉穂病院	84	4.60	66.7%	27.4%	4.8%	1.2%	0.0%
データ提出加算算定病院	438212331	みすみ病院	57	4.63	68.4%	26.3%	5.3%	0.0%	0.0%
データ提出加算算定病院	458110194	日向病院	120	4.28	43.3%	40.8%	15.8%	0.0%	0.0%
		10例未満(1病院)	4	5.00	100.0%	0.0%	0.0%	0.0%	0.0%
		DPC準備病院・データ提出加算算定病院 平均	55	4.51	61.5%	29.1%	8.0%	1.2%	0.0%

010006_入院患者の満足度 (DPC準備病院・データ提出加算算定病院)

