

(12) 手術難易度分類別の患者割合

計測値 1 : DPC の主要診断群 18 分類別の手術件数

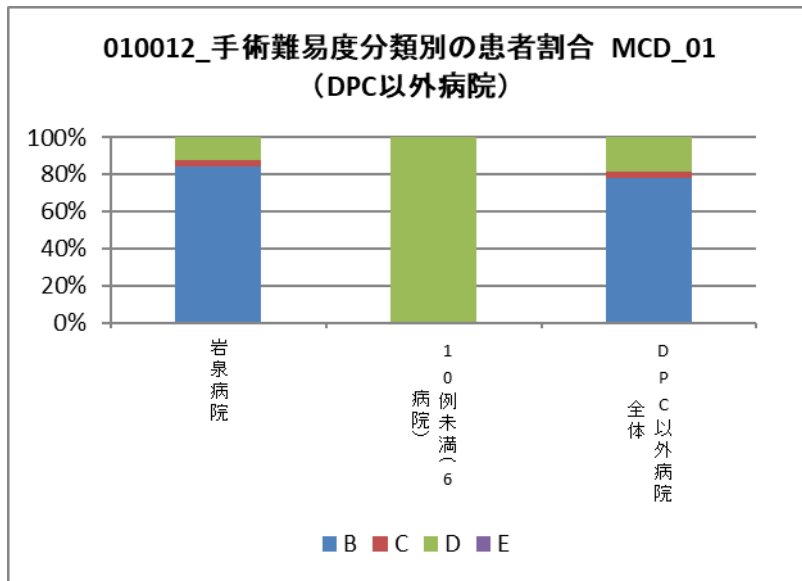
計測値 2 : 計測値 1 のうち、手術難易度分類別の手術件数

評価値の計算 : 割合 (x.x%) 計測値 2 ÷ 計測値 1

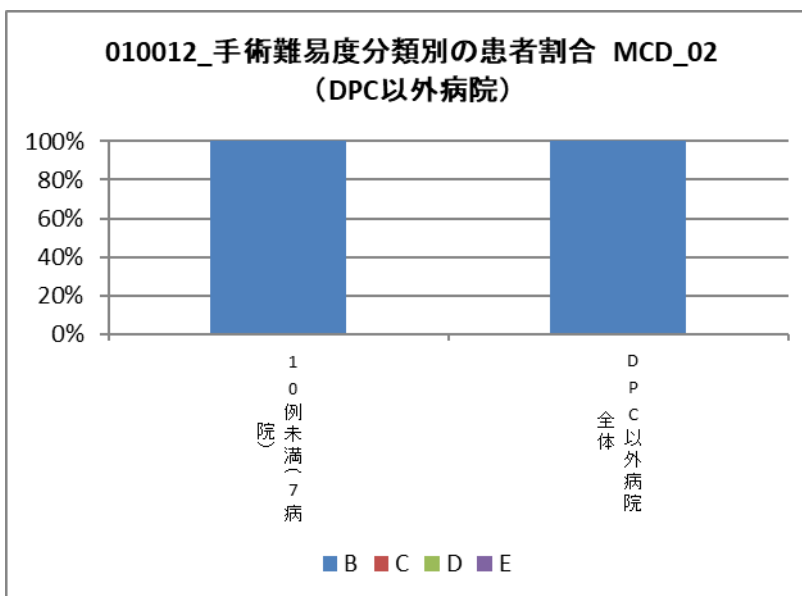
収集期間 : 令和 2 年 4 月～令和 3 年 3 月

010012：手術難易度分類別の患者割合

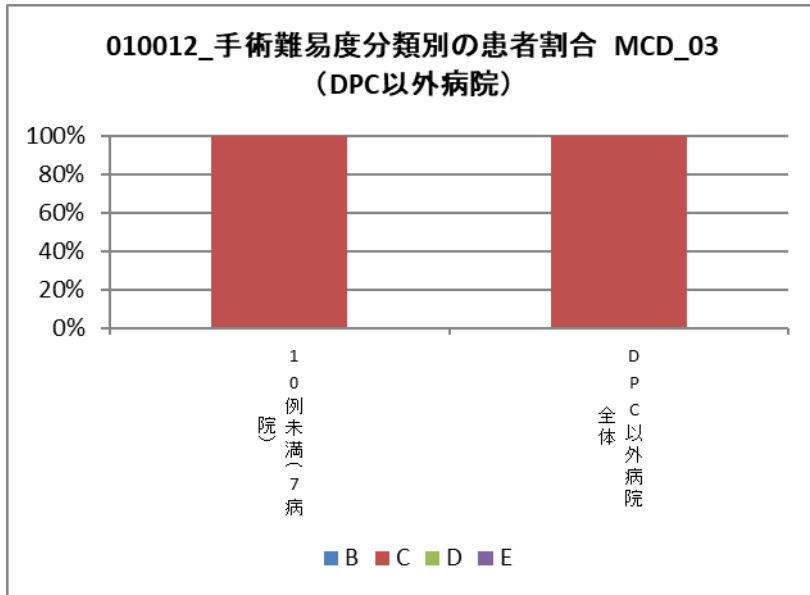
| MCD01   |           |            | 件数 | %     |      |        |      |
|---------|-----------|------------|----|-------|------|--------|------|
| 医療機関種別  | 医療機関コード   | 医療機関名      | 計  | B     | C    | D      | E    |
| DPC以外病院 | 033010225 | 岩泉病院       | 25 | 84.0% | 4.0% | 12.0%  | 0.0% |
| DPC以外病院 |           | 10例未満(6病院) | 2  | 0.0%  | 0.0% | 100.0% | 0.0% |
|         |           | DPC以外病院 全体 | 27 | 77.8% | 3.7% | 18.5%  | 0.0% |



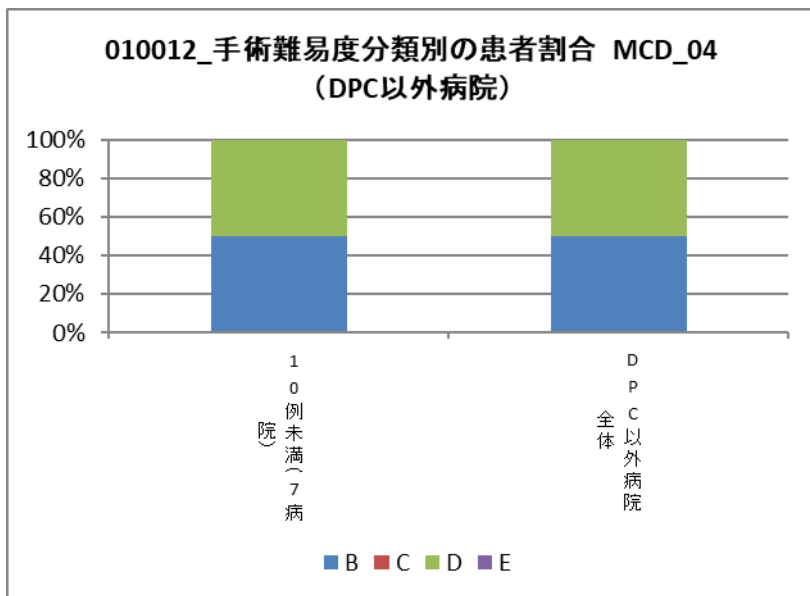
| MCD02   |         |            | 件数 | %      |      |      |      |
|---------|---------|------------|----|--------|------|------|------|
| 医療機関種別  | 医療機関コード | 医療機関名      | 計  | B      | C    | D    | E    |
| DPC以外病院 |         | 10例未満(7病院) | 3  | 100.0% | 0.0% | 0.0% | 0.0% |
|         |         | DPC以外病院 全体 | 3  | 100.0% | 0.0% | 0.0% | 0.0% |



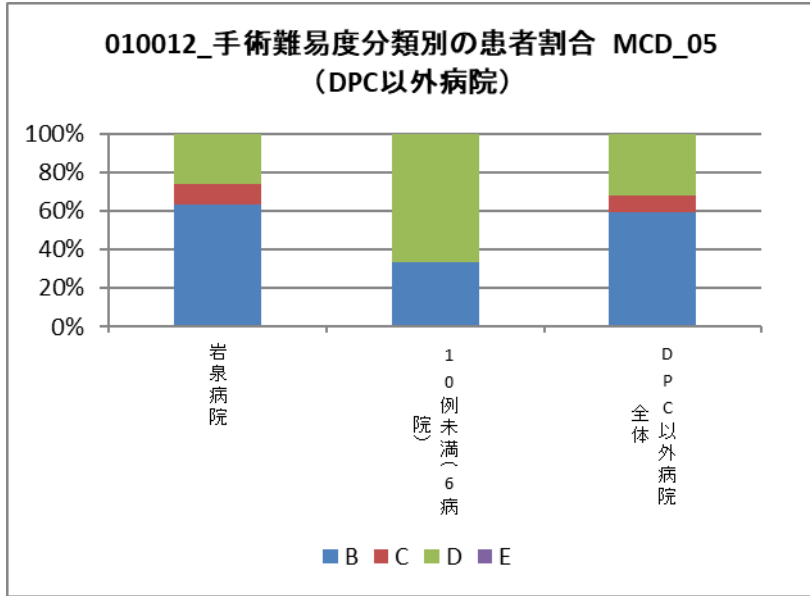
| MCD03   |         |            | 件数 | %    |        |      |      |
|---------|---------|------------|----|------|--------|------|------|
| 医療機関種別  | 医療機関コード | 医療機関名      | 計  | B    | C      | D    | E    |
| DPC以外病院 |         | 10例未満(7病院) | 1  | 0.0% | 100.0% | 0.0% | 0.0% |
|         |         | DPC以外病院 全体 | 1  | 0.0% | 100.0% | 0.0% | 0.0% |



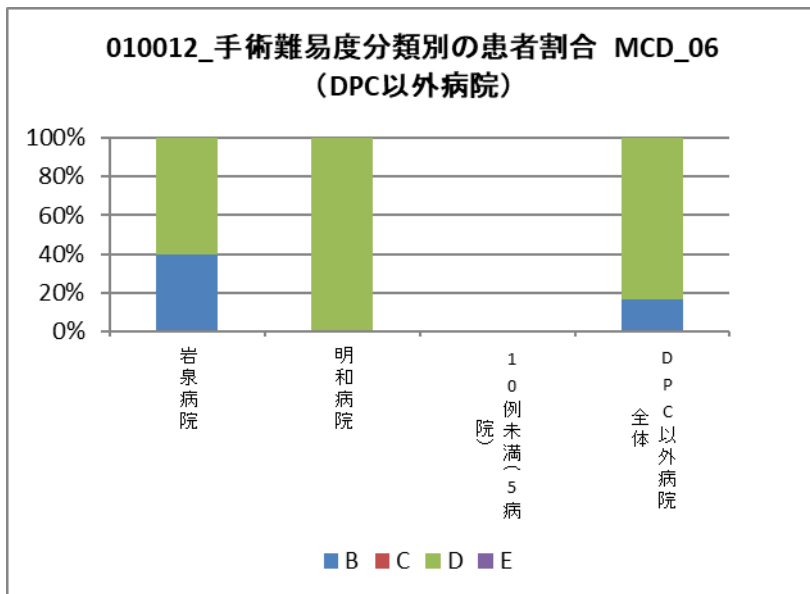
| MCD04   |         |            | 件数 | %     |      |       |      |
|---------|---------|------------|----|-------|------|-------|------|
| 医療機関種別  | 医療機関コード | 医療機関名      | 計  | B     | C    | D     | E    |
| DPC以外病院 |         | 10例未満(7病院) | 2  | 50.0% | 0.0% | 50.0% | 0.0% |
|         |         | DPC以外病院 全体 | 2  | 50.0% | 0.0% | 50.0% | 0.0% |



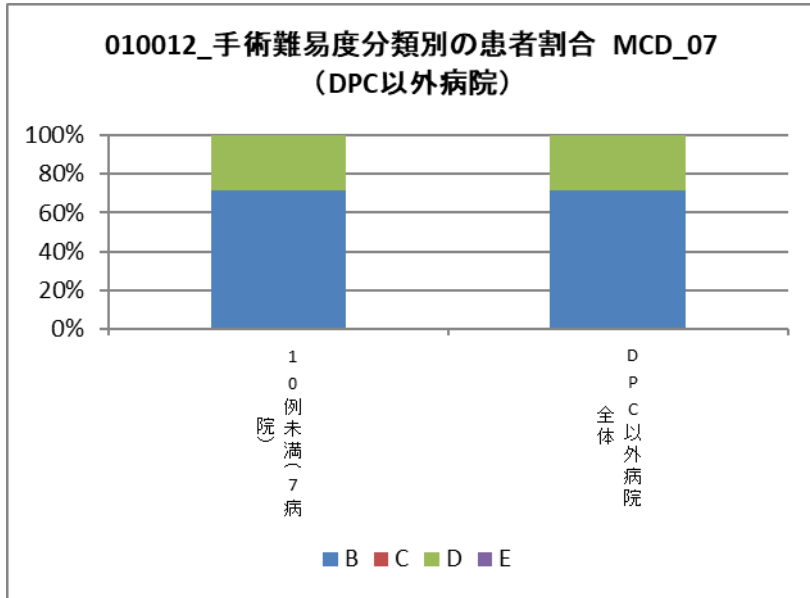
| MCD05   |           |            | 件数 | %     |       |       |      |
|---------|-----------|------------|----|-------|-------|-------|------|
| 医療機関種別  | 医療機関コード   | 医療機関名      | 計  | B     | C     | D     | E    |
| DPC以外病院 | 033010225 | 岩泉病院       | 19 | 63.2% | 10.5% | 26.3% | 0.0% |
| DPC以外病院 |           | 10例未満(6病院) | 3  | 33.3% | 0.0%  | 66.7% | 0.0% |
|         |           | DPC以外病院 全体 | 22 | 59.1% | 9.1%  | 31.8% | 0.0% |



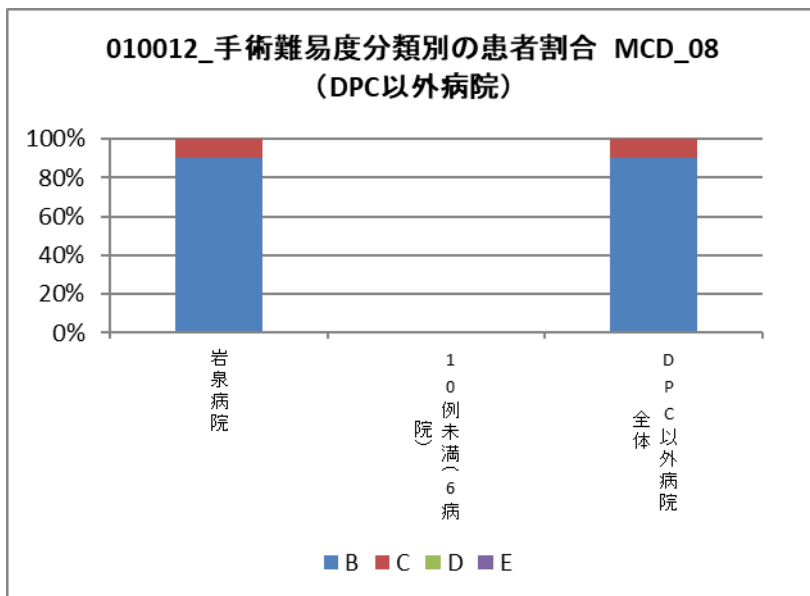
| MCD06   |           |            | 件数 | %     |      |        |      |
|---------|-----------|------------|----|-------|------|--------|------|
| 医療機関種別  | 医療機関コード   | 医療機関名      | 計  | B     | C    | D      | E    |
| DPC以外病院 | 033010225 | 岩泉病院       | 10 | 40.0% | 0.0% | 60.0%  | 0.0% |
| DPC以外病院 | 242705150 | 明和病院       | 14 | 0.0%  | 0.0% | 100.0% | 0.0% |
| DPC以外病院 |           | 10例未満(5病院) | 0  | -     | -    | -      | -    |
|         |           | DPC以外病院 全体 | 24 | 16.7% | 0.0% | 83.3%  | 0.0% |



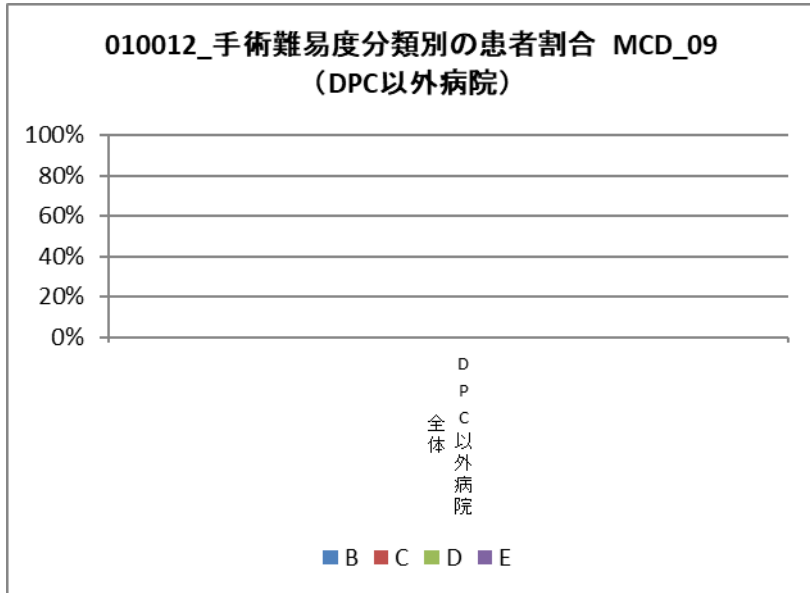
| MCD07   |         |            | 件数 | %     |      |       |      |
|---------|---------|------------|----|-------|------|-------|------|
| 医療機関種別  | 医療機関コード | 医療機関名      | 計  | B     | C    | D     | E    |
| DPC以外病院 |         | 10例未満(7病院) | 7  | 71.4% | 0.0% | 28.6% | 0.0% |
|         |         | DPC以外病院 全体 | 7  | 71.4% | 0.0% | 28.6% | 0.0% |



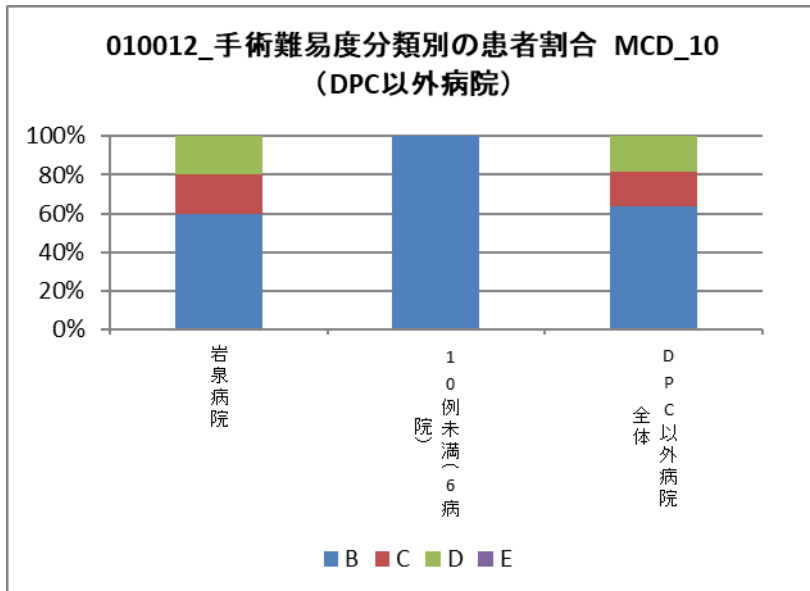
| MCD08   |           |            | 件数 | %     |       |      |      |
|---------|-----------|------------|----|-------|-------|------|------|
| 医療機関種別  | 医療機関コード   | 医療機関名      | 計  | B     | C     | D    | E    |
| DPC以外病院 | 033010225 | 岩泉病院       | 10 | 90.0% | 10.0% | 0.0% | 0.0% |
| DPC以外病院 |           | 10例未満(6病院) | 0  | -     | -     | -    | -    |
|         |           | DPC以外病院 全体 | 10 | 90.0% | 10.0% | 0.0% | 0.0% |



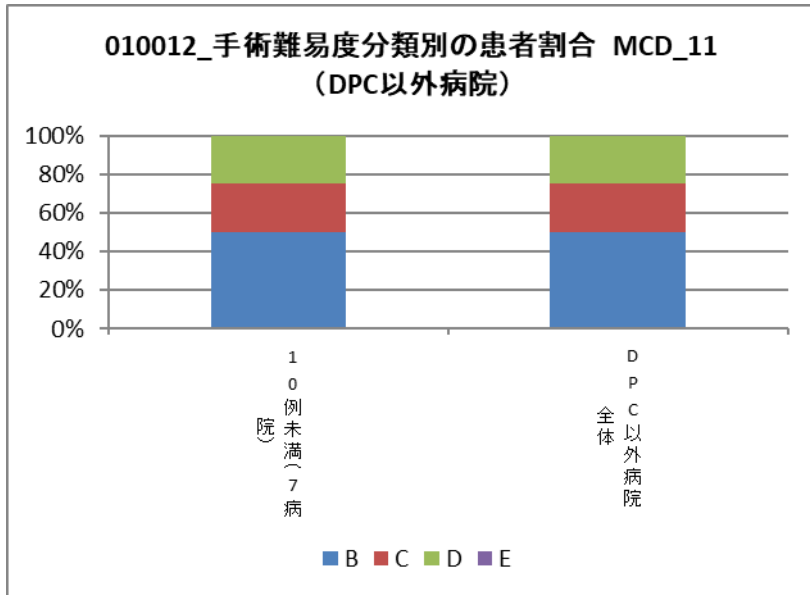
| MCD09  |         |            | 件数 | % |   |   |   |  |
|--------|---------|------------|----|---|---|---|---|--|
| 医療機関種別 | 医療機関コード | 医療機関名      | 計  | B | C | D | E |  |
|        |         | DPC以外病院 全体 | 0  | - | - | - | - |  |



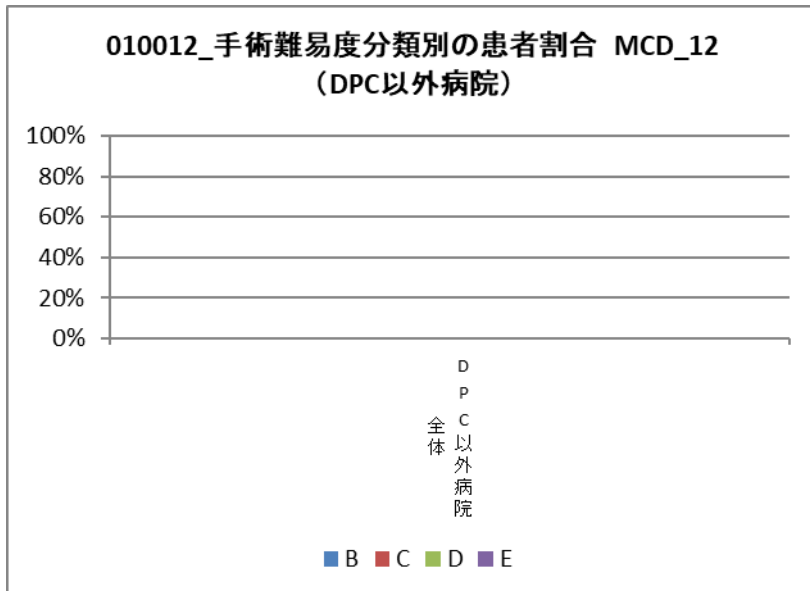
| MCD10   |           |            | 件数 | %      |       |       |      |  |
|---------|-----------|------------|----|--------|-------|-------|------|--|
| 医療機関種別  | 医療機関コード   | 医療機関名      | 計  | B      | C     | D     | E    |  |
| DPC以外病院 | 033010225 | 岩泉病院       | 10 | 60.0%  | 20.0% | 20.0% | 0.0% |  |
| DPC以外病院 |           | 10例未満(6病院) | 1  | 100.0% | 0.0%  | 0.0%  | 0.0% |  |
|         |           | DPC以外病院 全体 | 11 | 63.6%  | 18.2% | 18.2% | 0.0% |  |



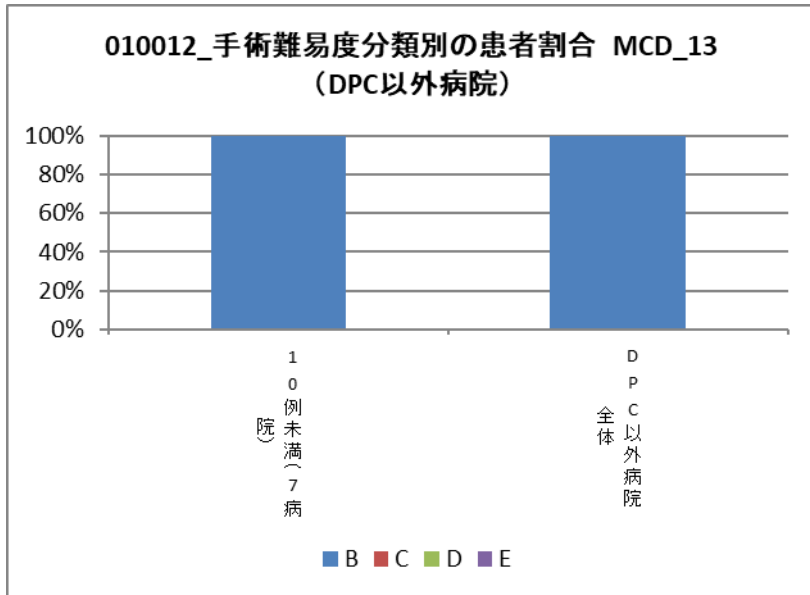
| MCD11   |         |            | 件数 | %     |       |       |      |
|---------|---------|------------|----|-------|-------|-------|------|
| 医療機関種別  | 医療機関コード | 医療機関名      | 計  | B     | C     | D     | E    |
| DPC以外病院 |         | 10例未満(7病院) | 4  | 50.0% | 25.0% | 25.0% | 0.0% |
|         |         | DPC以外病院 全体 | 4  | 50.0% | 25.0% | 25.0% | 0.0% |



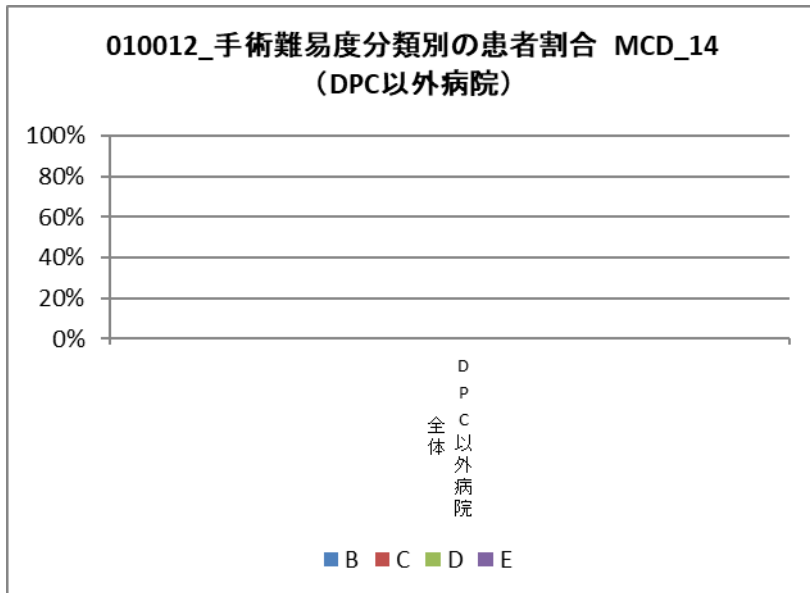
| MCD12  |         |            | 件数 | % |   |   |   |
|--------|---------|------------|----|---|---|---|---|
| 医療機関種別 | 医療機関コード | 医療機関名      | 計  | B | C | D | E |
|        |         | DPC以外病院 全体 | 0  | - | - | - | - |



| MCD13   |         |            | 件数 | %      |      |      |      |
|---------|---------|------------|----|--------|------|------|------|
| 医療機関種別  | 医療機関コード | 医療機関名      | 計  | B      | C    | D    | E    |
| DPC以外病院 |         | 10例未満(7病院) | 1  | 100.0% | 0.0% | 0.0% | 0.0% |
|         |         | DPC以外病院 全体 | 1  | 100.0% | 0.0% | 0.0% | 0.0% |

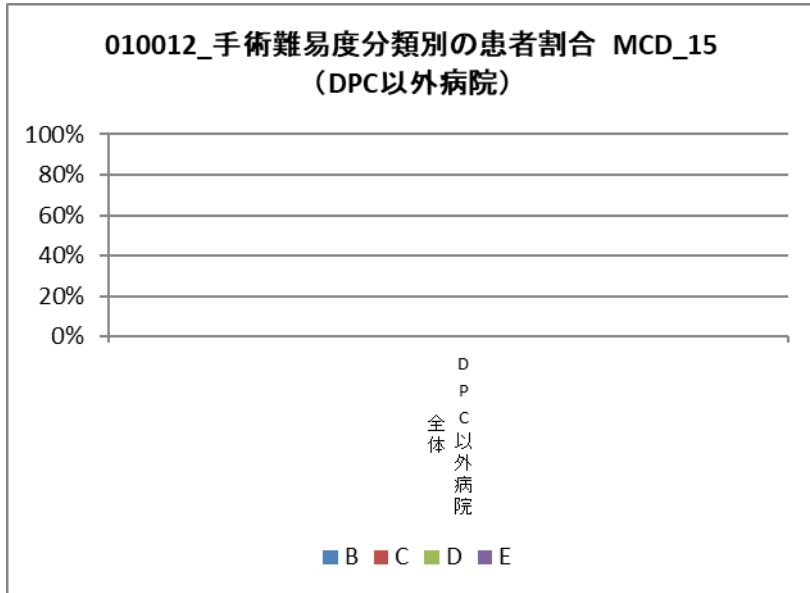


| MCD14  |         |            | 件数 | % |   |   |   |
|--------|---------|------------|----|---|---|---|---|
| 医療機関種別 | 医療機関コード | 医療機関名      | 計  | B | C | D | E |
|        |         | DPC以外病院 全体 | 0  | - | - | - | - |

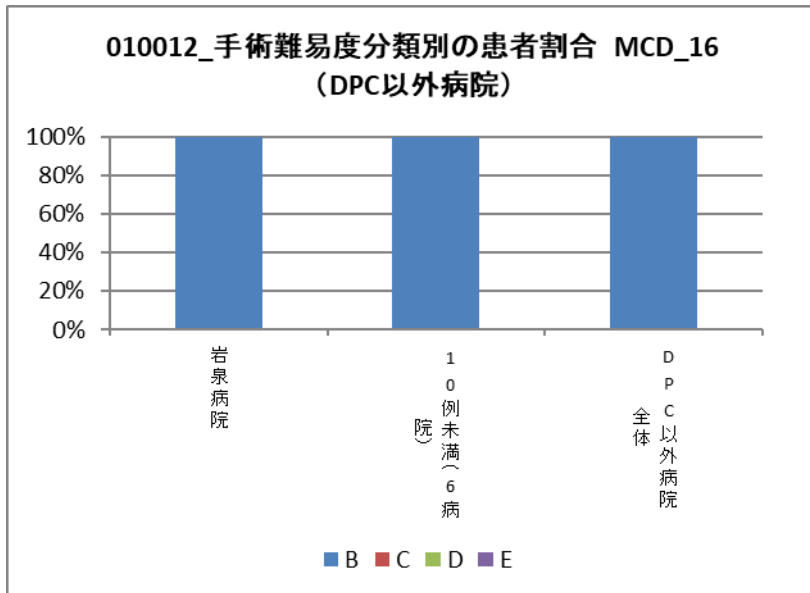




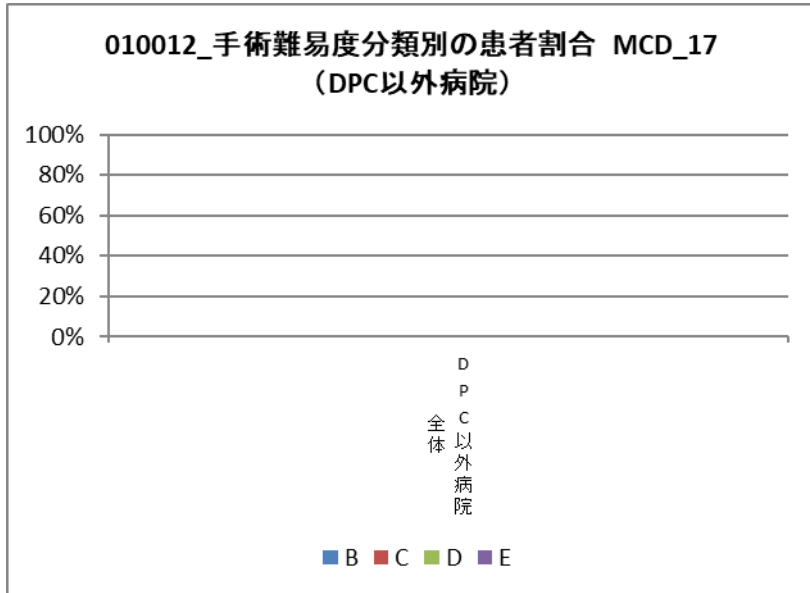
| MCD15  |         |            | 件数 | % |   |   |   |  |
|--------|---------|------------|----|---|---|---|---|--|
| 医療機関種別 | 医療機関コード | 医療機関名      | 計  | B | C | D | E |  |
|        |         | DPC以外病院 全体 | 0  | - | - | - | - |  |



| MCD16   |           |            | 件数 | %      |      |      |      |  |
|---------|-----------|------------|----|--------|------|------|------|--|
| 医療機関種別  | 医療機関コード   | 医療機関名      | 計  | B      | C    | D    | E    |  |
| DPC以外病院 | 033010225 | 岩泉病院       | 32 | 100.0% | 0.0% | 0.0% | 0.0% |  |
| DPC以外病院 |           | 10例未満(6病院) | 3  | 100.0% | 0.0% | 0.0% | 0.0% |  |
|         |           | DPC以外病院 全体 | 35 | 100.0% | 0.0% | 0.0% | 0.0% |  |



| MCD17  |         |            | 件数 | % |   |   |   |  |
|--------|---------|------------|----|---|---|---|---|--|
| 医療機関種別 | 医療機関コード | 医療機関名      | 計  | B | C | D | E |  |
|        |         | DPC以外病院 全体 | 0  | - | - | - | - |  |



| MCD18   |         |            | 件数 | %      |      |      |      |
|---------|---------|------------|----|--------|------|------|------|
| 医療機関種別  | 医療機関コード | 医療機関名      | 計  | B      | C    | D    | E    |
| DPC以外病院 |         | 10例未満(7病院) | 5  | 100.0% | 0.0% | 0.0% | 0.0% |
|         |         | DPC以外病院 全体 | 5  | 100.0% | 0.0% | 0.0% | 0.0% |

