

(38)人工関節置換術等の手術部位感染予防のための抗菌薬の3日以内および7日以内の中止率

計測値1:「人工関節置換術」「人工関節再置換術」「人工骨頭挿入術」のいずれかが施行された退院患者数

計測値2:計測値1のうち、抗菌薬が予防的に投与され手術当日から数えて3日以内および7日以内に中止された患者数

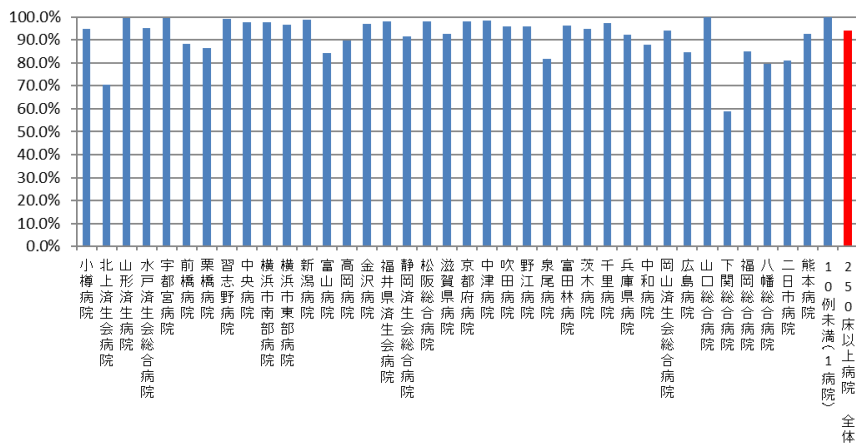
評価値の計算:割合(x.x%) 計測値2÷計測値1

収集期間: 令和2年4月～令和3年3月

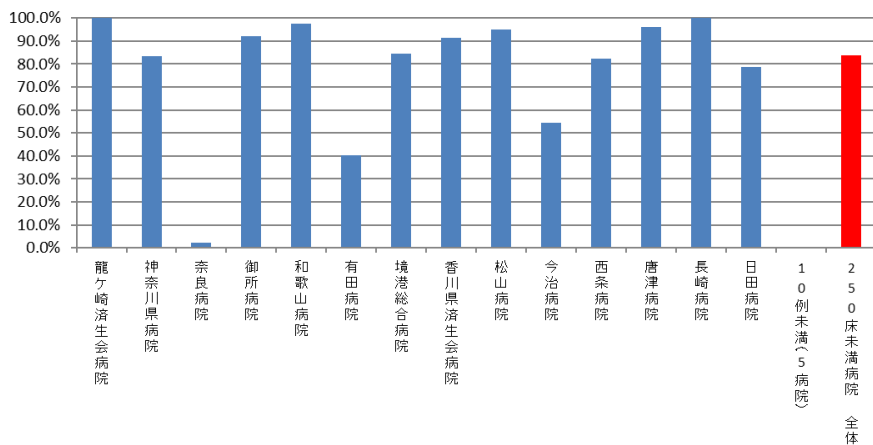
## 010038：人工関節置換術等の手術部位感染予防のための抗菌薬の3日以内の中止率

医療機関種別	医療機関コード	医療機関名	母数	分子	割合
250床以上DPC病院	012014956	小樽病院	76	72	94.7%
250床以上DPC病院	030611827	北上済生会病院	64	45	70.3%
250床以上DPC病院	060113656	山形済生会病院	445	443	99.6%
250床以上DPC病院	080110205	水戸済生会総合病院	101	96	95.0%
250床以上DPC病院	096210115	宇都宮病院	158	157	99.4%
250床以上DPC病院	100110144	前橋病院	17	15	88.2%
250床以上DPC病院	111101922	栗橋病院	37	32	86.5%
250床以上DPC病院	120210971	習志野病院	217	215	99.1%
250床以上DPC病院	130314757	中央病院	44	43	97.7%
250床以上DPC病院	143103439	横浜市南部病院	84	82	97.6%
250床以上DPC病院	140105122	横浜市東部病院	231	223	96.5%
250床以上DPC病院	150120734	新潟病院	176	174	98.9%
250床以上DPC病院	160115667	富山病院	101	85	84.2%
250床以上DPC病院	160212605	高岡病院	98	88	89.8%
250床以上DPC病院	170117068	金沢病院	66	64	97.0%
250床以上DPC病院	180118909	福井県済生会病院	106	104	98.1%
250床以上DPC病院	224160042	静岡済生会総合病院	72	66	91.7%
250床以上DPC病院	240705053	松阪総合病院	151	148	98.0%
250床以上DPC病院	251200194	滋賀県病院	119	110	92.4%
250床以上DPC病院	269700129	京都府病院	50	49	98.0%
250床以上DPC病院	279600070	中津病院	234	230	98.3%
250床以上DPC病院	279600153	吹田病院	70	67	95.7%
250床以上DPC病院	274406135	野江病院	72	69	95.8%
250床以上DPC病院	272701586	泉尾病院	11	9	81.8%
250床以上DPC病院	274902497	富田林病院	127	122	96.1%
250床以上DPC病院	274205628	茨木病院	38	36	94.7%
250床以上DPC病院	271607149	千里病院	105	102	97.1%
250床以上DPC病院	285001538	兵庫県病院	101	93	92.1%
250床以上DPC病院	290401062	中和病院	57	50	87.7%
250床以上DPC病院	338800087	岡山済生会総合病院	135	127	94.1%
250床以上DPC病院	343111190	広島病院	26	22	84.6%
250床以上DPC病院	350310141	山口総合病院	54	54	100.0%
250床以上DPC病院	350116357	下関総合病院	102	60	58.8%
250床以上DPC病院	401119189	福岡総合病院	66	56	84.8%
250床以上DPC病院	406619050	八幡総合病院	34	27	79.4%
250床以上DPC病院	401719020	二日市病院	37	30	81.1%
250床以上DPC病院	438211911	熊本病院	188	174	92.6%
250床以上DPC病院		10例未満(1病院)	2	2	100.0%
		250床以上病院 全体	3,872	3,641	94.0%
250床未満DPC病院	080810663	龍ヶ崎済生会病院	75	75	100.0%
250床未満DPC病院	140200014	神奈川県病院	12	10	83.3%
250床未満DPC病院	290102017	奈良病院	46	1	2.2%
250床未満DPC病院	291301071	御所病院	76	70	92.1%
250床未満DPC病院	300112641	和歌山病院	125	122	97.6%
250床未満DPC病院	301610197	有田病院	47	19	40.4%
250床未満DPC病院	310410135	境港総合病院	13	11	84.6%
250床未満DPC病院	377011385	香川県済生会病院	35	32	91.4%
250床未満DPC病院	380110282	松山病院	61	58	95.1%
250床未満DPC病院	380228159	今治病院	11	6	54.5%
250床未満DPC病院	380628143	西条病院	28	23	82.1%
250床未満DPC病院	419810713	唐津病院	74	71	95.9%
250床未満DPC病院	428113308	長崎病院	56	56	100.0%
250床未満DPC病院	440411500	日田病院	33	26	78.8%
250床未満DPC病院		10例未満(5病院)	0	0	0.0%
		250床未満病院 全体	692	580	83.8%
		DPC対象病院 全体	4,564	4,221	92.5%
データ提出加算算定病院	320610758	江津総合病院	29	28	96.6%
データ提出加算算定病院	340511665	呉病院	11	7	63.6%
データ提出加算算定病院	404419164	大牟田病院	44	44	100.0%
DPC準備病院・データ提出加算算定病院		10例未満(13病院)	33	30	90.9%
		DPC準備病院・データ提出加算算定病院	117	109	93.2%

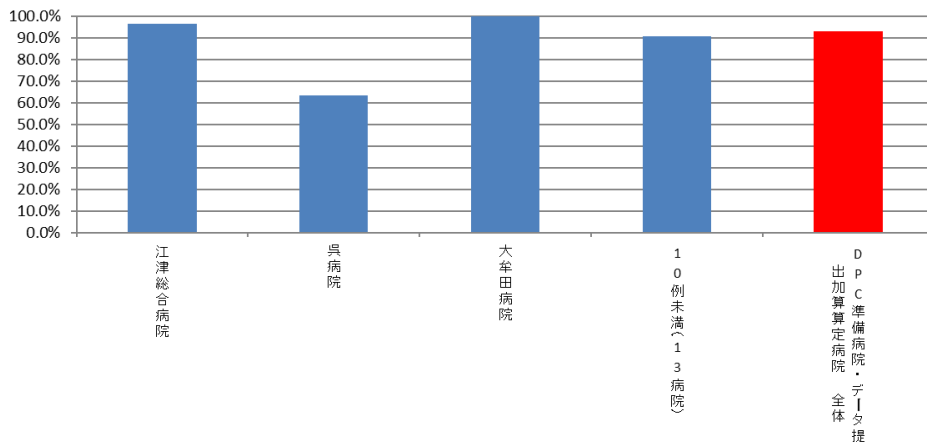
010038\_人工関節置換術\_人工骨頭挿入術における手術部位  
感染予防のための抗菌薬の3日以内中止率  
(DPC病院\_250床以上)



010038\_人工関節置換術\_人工骨頭挿入術における手術部位  
感染予防のための抗菌薬の3日以内中止率  
(DPC病院\_250床未満)



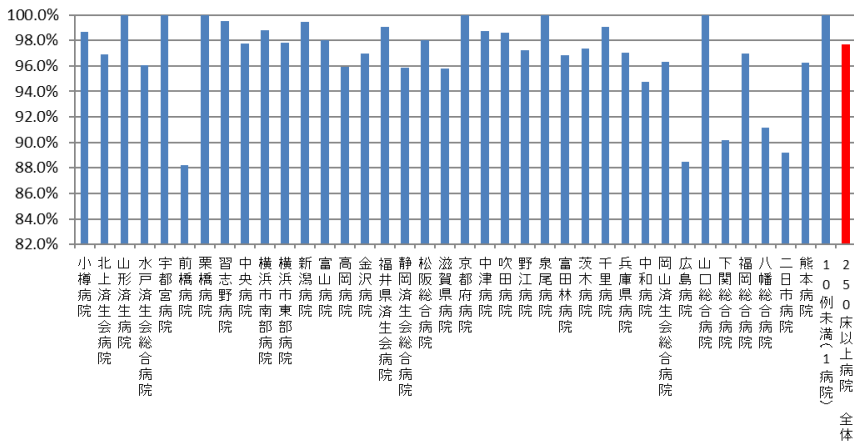
010038\_人工関節置換術\_人工骨頭挿入術における手術部位  
感染予防のための抗菌薬の3日以内中止率  
(DPC準備病院・データ提出加算算定病院)



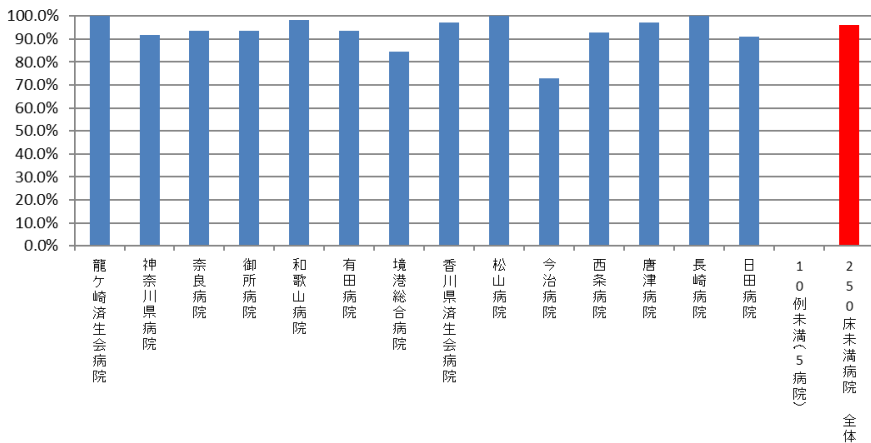
## 010038：人工関節置換術等の手術部位感染予防のための抗菌薬の7日以内の中止率

医療機関種別	医療機関コード	医療機関名	母数	分子	割合
250床以上DPC病院	012014956	小樽病院	76	75	98.7%
250床以上DPC病院	030611827	北上済生会病院	64	62	96.9%
250床以上DPC病院	060113656	山形済生会病院	445	445	100.0%
250床以上DPC病院	080110205	水戸済生会総合病院	101	97	96.0%
250床以上DPC病院	096210115	宇都宮病院	158	158	100.0%
250床以上DPC病院	100110144	前橋病院	17	15	88.2%
250床以上DPC病院	111101922	栗橋病院	37	37	100.0%
250床以上DPC病院	120210971	習志野病院	217	216	99.5%
250床以上DPC病院	130314757	中央病院	44	43	97.7%
250床以上DPC病院	143103439	横浜市南部病院	84	83	98.8%
250床以上DPC病院	140105122	横浜市東部病院	231	226	97.8%
250床以上DPC病院	150120734	新潟病院	176	175	99.4%
250床以上DPC病院	160115667	富山病院	101	99	98.0%
250床以上DPC病院	160212605	高岡病院	98	94	95.9%
250床以上DPC病院	170117068	金沢病院	66	64	97.0%
250床以上DPC病院	180118909	福井県済生会病院	106	105	99.1%
250床以上DPC病院	224160042	静岡済生会総合病院	72	69	95.8%
250床以上DPC病院	240705053	松阪総合病院	151	148	98.0%
250床以上DPC病院	251200194	滋賀県病院	119	114	95.8%
250床以上DPC病院	269700129	京都府病院	50	50	100.0%
250床以上DPC病院	279600070	中津病院	234	231	98.7%
250床以上DPC病院	279600153	吹田病院	70	69	98.6%
250床以上DPC病院	274406135	野江病院	72	70	97.2%
250床以上DPC病院	272701586	泉尾病院	11	11	100.0%
250床以上DPC病院	274902497	富田林病院	127	123	96.9%
250床以上DPC病院	274205628	茨木病院	38	37	97.4%
250床以上DPC病院	271607149	千里病院	105	104	99.0%
250床以上DPC病院	285001538	兵庫県病院	101	98	97.0%
250床以上DPC病院	290401062	中和病院	57	54	94.7%
250床以上DPC病院	338800087	岡山済生会総合病院	135	130	96.3%
250床以上DPC病院	343111190	広島病院	26	23	88.5%
250床以上DPC病院	350310141	山口総合病院	54	54	100.0%
250床以上DPC病院	350116357	下関総合病院	102	92	90.2%
250床以上DPC病院	401119189	福岡総合病院	66	64	97.0%
250床以上DPC病院	406619050	八幡総合病院	34	31	91.2%
250床以上DPC病院	401719020	二日市病院	37	33	89.2%
250床以上DPC病院	438211911	熊本病院	188	181	96.3%
250床以上DPC病院		10例未満(1病院)	2	2	100.0%
		250床以上病院 全体	3,872	3,782	97.7%
250床未満DPC病院	080810663	龍ヶ崎済生会病院	75	75	100.0%
250床未満DPC病院	140200014	神奈川県病院	12	11	91.7%
250床未満DPC病院	290102017	奈良病院	46	43	93.5%
250床未満DPC病院	291301071	御所病院	76	71	93.4%
250床未満DPC病院	300112641	和歌山病院	125	123	98.4%
250床未満DPC病院	301610197	有田病院	47	44	93.6%
250床未満DPC病院	310410135	境港総合病院	13	11	84.6%
250床未満DPC病院	377011385	香川県済生会病院	35	34	97.1%
250床未満DPC病院	380110282	松山病院	61	61	100.0%
250床未満DPC病院	380228159	今治病院	11	8	72.7%
250床未満DPC病院	380628143	西条病院	28	26	92.9%
250床未満DPC病院	419810713	唐津病院	74	72	97.3%
250床未満DPC病院	428113308	長崎病院	56	56	100.0%
250床未満DPC病院	440411500	日田病院	33	30	90.9%
250床未満DPC病院		10例未満(5病院)	0	0	0.0%
		250床未満病院 全体	692	665	96.1%
		DPC対象病院 全体	4,564	4,447	97.4%
データ提出加算算定病院	320610758	江津総合病院	29	28	96.6%
データ提出加算算定病院	340511665	呉病院	11	10	90.9%
データ提出加算算定病院	404419164	大牟田病院	44	44	100.0%
DPC準備病院・データ提出加算算定病院		10例未満(13病院)	33	30	90.9%
		DPC準備病院・データ提出加算算定病院	117	112	95.7%

010038\_人工関節置換術\_人工骨頭挿入術における手術部位  
感染予防のための抗菌薬の7日以内中止率  
(DPC病院\_250床以上)



010038\_人工関節置換術\_人工骨頭挿入術における手術部位  
感染予防のための抗菌薬の7日以内中止率  
(DPC病院\_250床未満)



010038\_人工関節置換術\_人工骨頭挿入術における手術部位  
感染予防のための抗菌薬の7日以内中止率  
(DPC準備病院・データ提出加算算定病院)

