

(34)急性脳梗塞患者に対する入院後3日以内の早期リハビリテーション開始率

計測値 1：医療資源を最も投入した傷病名が「脳梗塞(I63)」で、入院時の脳梗塞の発症時期が急性期(発症3日以内)であった退院患者

計測値 2：計測値 1のうち、入院後3日以内にリハビリが開始された患者数

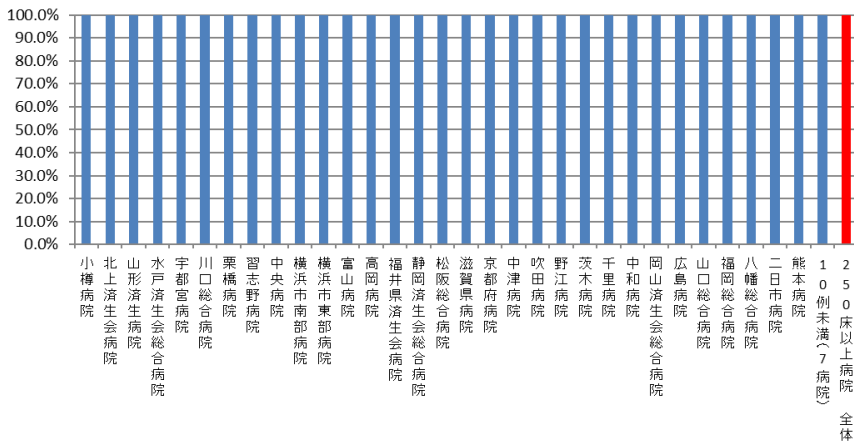
評価値の計算：割合 (x.x%) 計測値 2 ÷ 計測値 1

収集期間： 令和2年4月～令和3年3月

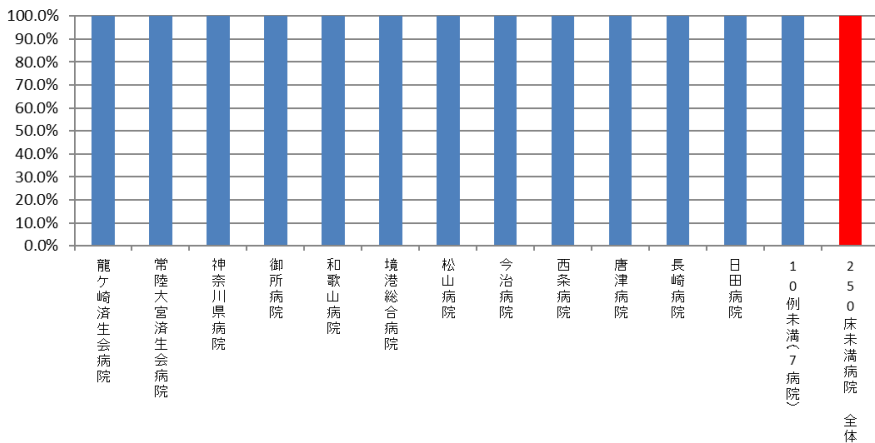
010034：急性脳梗塞患者に対する入院後3日以内の早期リハビリテーション開始率

医療機関種別	医療機関コード	医療機関名	母数	分子	割合
250床以上DPC病院	012014956	小樽病院	19	19	100.0%
250床以上DPC病院	030611827	北上済生会病院	45	45	100.0%
250床以上DPC病院	060113656	山形済生会病院	173	173	100.0%
250床以上DPC病院	080110205	水戸済生会総合病院	98	98	100.0%
250床以上DPC病院	096210115	宇都宮病院	162	162	100.0%
250床以上DPC病院	110201350	川口総合病院	131	131	100.0%
250床以上DPC病院	111101922	栗橋病院	115	115	100.0%
250床以上DPC病院	120210971	習志野病院	158	158	100.0%
250床以上DPC病院	130314757	中央病院	104	104	100.0%
250床以上DPC病院	143103439	横浜市南部病院	151	151	100.0%
250床以上DPC病院	140105122	横浜市東部病院	150	150	100.0%
250床以上DPC病院	160115667	富山病院	202	202	100.0%
250床以上DPC病院	160212605	高岡病院	50	50	100.0%
250床以上DPC病院	180118909	福井県済生会病院	181	181	100.0%
250床以上DPC病院	224160042	静岡済生会総合病院	142	142	100.0%
250床以上DPC病院	240705053	松阪総合病院	91	91	100.0%
250床以上DPC病院	251200194	滋賀県病院	240	240	100.0%
250床以上DPC病院	269700129	京都府病院	59	59	100.0%
250床以上DPC病院	279600070	中津病院	113	113	100.0%
250床以上DPC病院	279600153	吹田病院	98	98	100.0%
250床以上DPC病院	274406135	野江病院	126	126	100.0%
250床以上DPC病院	274205628	茨木病院	45	45	100.0%
250床以上DPC病院	271607149	千里病院	101	101	100.0%
250床以上DPC病院	290401062	中和病院	70	70	100.0%
250床以上DPC病院	338800087	岡山済生会総合病院	86	86	100.0%
250床以上DPC病院	343111190	広島病院	13	13	100.0%
250床以上DPC病院	350310141	山口総合病院	125	125	100.0%
250床以上DPC病院	401119189	福岡総合病院	228	228	100.0%
250床以上DPC病院	406619050	八幡総合病院	319	319	100.0%
250床以上DPC病院	401719020	二日市病院	139	139	100.0%
250床以上DPC病院	438211911	熊本病院	434	434	100.0%
250床以上DPC病院		10例未満(7病院)	32	32	100.0%
		250床以上病院 全体	4,200	4,200	100.0%
250床未満DPC病院	080810663	龍ヶ崎済生会病院	81	81	100.0%
250床未満DPC病院	082510253	常陸大宮済生会病院	23	23	100.0%
250床未満DPC病院	140200014	神奈川県病院	20	20	100.0%
250床未満DPC病院	291301071	御所病院	11	11	100.0%
250床未満DPC病院	300112641	和歌山病院	78	78	100.0%
250床未満DPC病院	310410135	境港総合病院	35	35	100.0%
250床未満DPC病院	380110282	松山病院	173	173	100.0%
250床未満DPC病院	380228159	今治病院	82	82	100.0%
250床未満DPC病院	380628143	西条病院	30	30	100.0%
250床未満DPC病院	419810713	唐津病院	96	96	100.0%
250床未満DPC病院	428113308	長崎病院	65	65	100.0%
250床未満DPC病院	440411500	日田病院	10	10	100.0%
250床未満DPC病院		10例未満(7病院)	15	15	100.0%
		250床未満病院 全体	719	719	100.0%
		DPC対象病院 全体	4,919	4,919	100.0%
DPC準備病院	140800102	若草病院	25	25	100.0%
データ提出加算算定病院	130710764	向島病院	12	12	100.0%
データ提出加算算定病院	320610758	江津総合病院	38	38	100.0%
データ提出加算算定病院	350117652	豊浦病院	60	60	100.0%
データ提出加算算定病院	404419164	大牟田病院	20	20	100.0%
データ提出加算算定病院	438212331	みすみ病院	49	49	100.0%
データ提出加算算定病院	458110194	日向病院	27	27	100.0%
DPC準備病院・データ提出加算算定病院		10例未満(7病院)	24	24	100.0%
		DPC準備病院・データ提出加算算定病院	255	255	100.0%

010034_急性脳梗塞患者に対する入院後3日以内の早期リハビリテーション開始率
(DPC病院_250床以上)



010034_急性脳梗塞患者に対する入院後3日以内の早期リハビリテーション開始率
(DPC病院_250床未満)



010034_急性脳梗塞患者に対する入院後3日以内の早期リハビリテーション開始率
(DPC準備病院・データ提出加算算定病院)

