

(33)PCI を施行した救急車搬送患者の入院死亡率

計測値 1：救急車（病院救急車含む）で搬送され、医療資源を最も投入した傷病名が「不安定狭心症」、「急性心筋梗塞」、「再発性心筋梗塞」、「その他の急性虚血性心疾患」のいずれかで、PCI（経皮的冠動脈インターベンション・「経皮的冠動脈形成術」「経皮的冠動脈粥腫切除術」「アテレクトミー」「経皮的冠動脈ステント術」）を入院当日あるいは翌日に施行した退院患者数

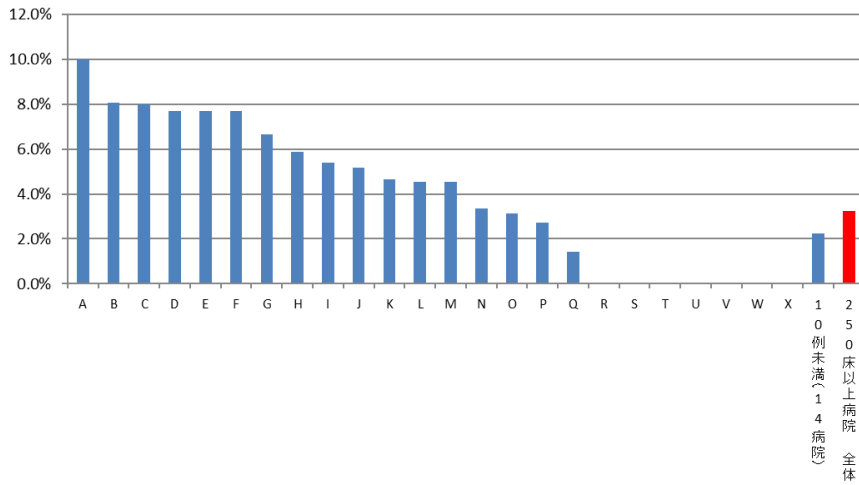
計測値 2：計測値 1 のうち、退院時転帰が「死亡」の患者数

収集期間： 令和 2 年 4 月～令和 3 年 3 月

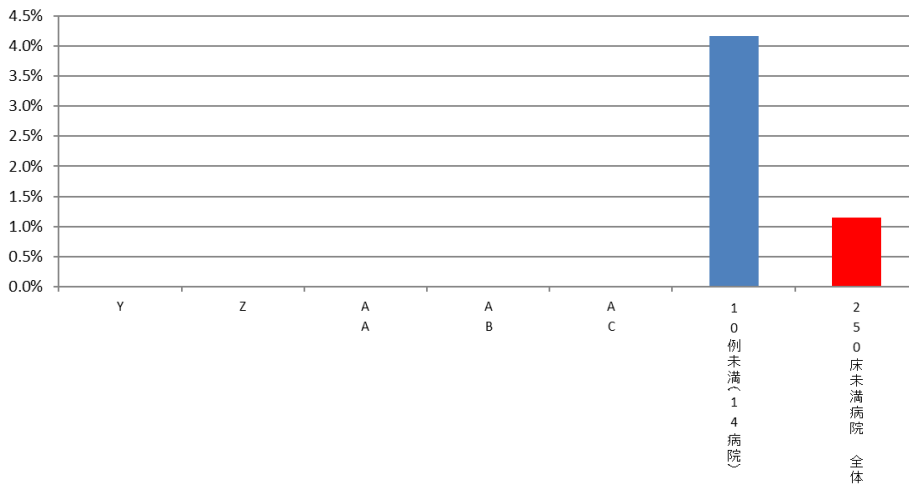
010033 : PCI を施行した救急車搬送患者の入院死亡率

| 医療機関種別 | 医療機関コード | 医療機関名 | 母数 | 分子 | 割合 |
|---------------------|---------|---------------------|-------|----|-------|
| 250床以上DPC病院 | | A | 20 | 2 | 10.0% |
| 250床以上DPC病院 | | B | 87 | 7 | 8.0% |
| 250床以上DPC病院 | | C | 25 | 2 | 8.0% |
| 250床以上DPC病院 | | D | 13 | 1 | 7.7% |
| 250床以上DPC病院 | | E | 26 | 2 | 7.7% |
| 250床以上DPC病院 | | F | 13 | 1 | 7.7% |
| 250床以上DPC病院 | | G | 15 | 1 | 6.7% |
| 250床以上DPC病院 | | H | 17 | 1 | 5.9% |
| 250床以上DPC病院 | | I | 37 | 2 | 5.4% |
| 250床以上DPC病院 | | J | 58 | 3 | 5.2% |
| 250床以上DPC病院 | | K | 43 | 2 | 4.7% |
| 250床以上DPC病院 | | L | 22 | 1 | 4.5% |
| 250床以上DPC病院 | | M | 22 | 1 | 4.5% |
| 250床以上DPC病院 | | N | 30 | 1 | 3.3% |
| 250床以上DPC病院 | | O | 128 | 4 | 3.1% |
| 250床以上DPC病院 | | P | 37 | 1 | 2.7% |
| 250床以上DPC病院 | | Q | 70 | 1 | 1.4% |
| 250床以上DPC病院 | | R | 86 | 0 | 0.0% |
| 250床以上DPC病院 | | S | 30 | 0 | 0.0% |
| 250床以上DPC病院 | | T | 21 | 0 | 0.0% |
| 250床以上DPC病院 | | U | 56 | 0 | 0.0% |
| 250床以上DPC病院 | | V | 15 | 0 | 0.0% |
| 250床以上DPC病院 | | W | 81 | 0 | 0.0% |
| 250床以上DPC病院 | | X | 51 | 0 | 0.0% |
| 250床以上DPC病院 | | 10例未満(14病院) | 45 | 1 | 2.2% |
| | | 250床以上病院 全体 | 1,048 | 34 | 3.2% |
| 250床未満DPC病院 | | Y | 14 | 0 | 0.0% |
| 250床未満DPC病院 | | Z | 10 | 0 | 0.0% |
| 250床未満DPC病院 | | AA | 13 | 0 | 0.0% |
| 250床未満DPC病院 | | AB | 10 | 0 | 0.0% |
| 250床未満DPC病院 | | AC | 16 | 0 | 0.0% |
| 250床未満DPC病院 | | 10例未満(14病院) | 24 | 1 | 4.2% |
| | | 250床未満病院 全体 | 87 | 1 | 1.1% |
| | | DPC対象病院 全体 | 1,135 | 35 | 3.1% |
| DPC準備病院・データ提出加算算定病院 | | 10例未満(16病院) | 8 | 1 | 12.5% |
| | | DPC準備病院・データ提出加算算定病院 | 8 | 1 | 12.5% |

010033_PCIを施行した救急車搬送患者の入院死亡率
(DPC病院_250床以上)



010033_PCIを施行した救急車搬送患者の入院死亡率
(DPC病院_250床未満)



010033_PCIを施行した救急車搬送患者の入院死亡率
(DPC準備病院・データ提出加算算定病院)

