

(32)急性心筋梗塞患者における退院時アスピリンあるいは硫酸クロピドグレル処方率

計測値 1：不安定狭心症、急性心筋梗塞、再発性心筋梗塞、その他の急性虚血性心疾患の退院患者数

計測値 2：計測値 1 のうち、退院時処方アスピリンあるいは硫酸クロピドグレルが処方された患者数

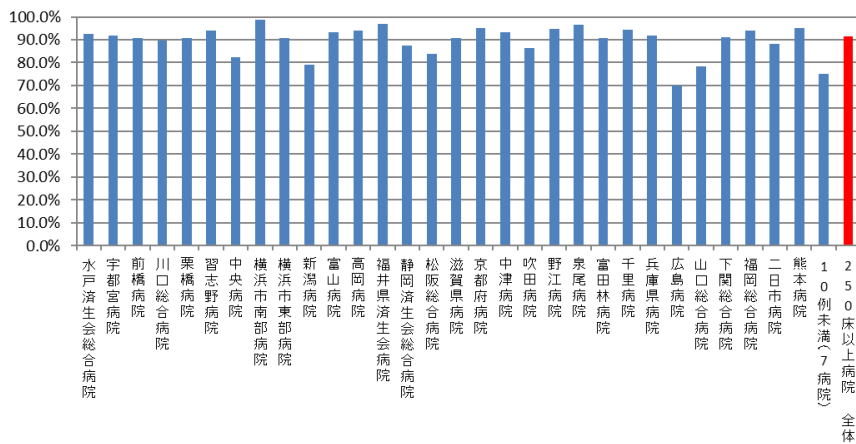
評価値の計算：割合 (x.x%) 計測値 2 ÷ 計測値 1

収集期間： 令和 2 年 4 月～令和 3 年 3 月

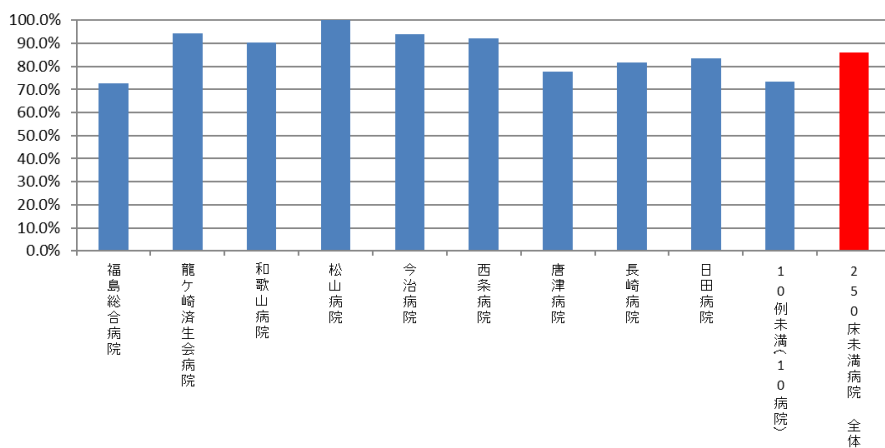
010032：急性心筋梗塞患者における退院時アスピリンあるいは硫酸クロピドグレル処方率

医療機関種別	医療機関コード	医療機関名	母数	分子	割合
250床以上DPC病院	080110205	水戸済生会総合病院	68	63	92.6%
250床以上DPC病院	096210115	宇都宮病院	145	133	91.7%
250床以上DPC病院	100110144	前橋病院	33	30	90.9%
250床以上DPC病院	110201350	川口総合病院	39	35	89.7%
250床以上DPC病院	111101922	栗橋病院	53	48	90.6%
250床以上DPC病院	120210971	習志野病院	65	61	93.8%
250床以上DPC病院	130314757	中央病院	51	42	82.4%
250床以上DPC病院	143103439	横浜市南部病院	75	74	98.7%
250床以上DPC病院	140105122	横浜市東部病院	119	108	90.8%
250床以上DPC病院	150120734	新潟病院	19	15	78.9%
250床以上DPC病院	160115667	富山病院	29	27	93.1%
250床以上DPC病院	160212605	高岡病院	17	16	94.1%
250床以上DPC病院	180118909	福井県済生会病院	31	30	96.8%
250床以上DPC病院	224160042	静岡済生会総合病院	32	28	87.5%
250床以上DPC病院	240705053	松阪総合病院	25	21	84.0%
250床以上DPC病院	251200194	滋賀県病院	66	60	90.9%
250床以上DPC病院	269700129	京都府病院	20	19	95.0%
250床以上DPC病院	279600070	中津病院	87	81	93.1%
250床以上DPC病院	279600153	吹田病院	29	25	86.2%
250床以上DPC病院	274406135	野江病院	56	53	94.6%
250床以上DPC病院	272701586	泉尾病院	29	28	96.6%
250床以上DPC病院	274902497	富田林病院	22	20	90.9%
250床以上DPC病院	271607149	千里病院	88	83	94.3%
250床以上DPC病院	285001538	兵庫県病院	12	11	91.7%
250床以上DPC病院	343111190	広島病院	10	7	70.0%
250床以上DPC病院	350310141	山口総合病院	46	36	78.3%
250床以上DPC病院	350116357	下関総合病院	80	73	91.3%
250床以上DPC病院	401119189	福岡総合病院	82	77	93.9%
250床以上DPC病院	401719020	二日市病院	51	45	88.2%
250床以上DPC病院	438211911	熊本病院	178	169	94.9%
250床以上DPC病院		10例未満(7病院)	24	18	75.0%
		250床以上病院 全体	1,689	1,544	91.4%
250床未満DPC病院	070116989	福島総合病院	22	16	72.7%
250床未満DPC病院	080810663	龍ヶ崎済生会病院	18	17	94.4%
250床未満DPC病院	300112641	和歌山病院	21	19	90.5%
250床未満DPC病院	380110282	松山病院	18	18	100.0%
250床未満DPC病院	380228159	今治病院	17	16	94.1%
250床未満DPC病院	380628143	西条病院	13	12	92.3%
250床未満DPC病院	419810713	唐津病院	18	14	77.8%
250床未満DPC病院	428113308	長崎病院	11	9	81.8%
250床未満DPC病院	440411500	日田病院	24	20	83.3%
250床未満DPC病院		10例未満(10病院)	15	11	73.3%
		250床未満病院 全体	177	152	85.9%
		DPC対象病院 全体	1,866	1,696	90.9%
DPC準備病院・データ提出加算算定病院		10例未満(16病院)	20	16	80.0%
		DPC準備病院・データ提出加算算定病院	20	16	80.0%

010032_急性心筋梗塞患者に対する退院時アスピリンあるいは硫酸クロピドグレル処方率
(DPC病院_250床以上)



010032_急性心筋梗塞患者に対する退院時アスピリンあるいは硫酸クロピドグレル処方率
(DPC病院_250床未満)



010032_急性心筋梗塞患者に対する退院時アスピリンあるいは硫酸クロピドグレル処方率
(DPC準備病院・データ提出加算算定病院)

