

(25)腹腔鏡下胃癌手術術後在院日数が延びた患者の割合

計測値 1 : 腹腔鏡下胃切除を受けた胃癌患者数 (術後補助化学療法施行例は除く)

計測値 2 : 計測値 1 のうち、術後在院日数が 15 日以上の症例数

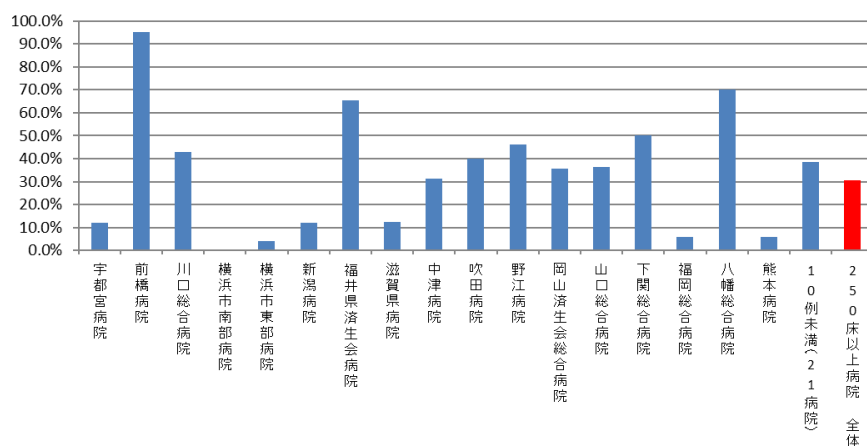
評価値の計算 : 割合 (x.x%) 計測値 2 ÷ 計測値 1

収集期間 : 令和 2 年 4 月～令和 3 年 3 月

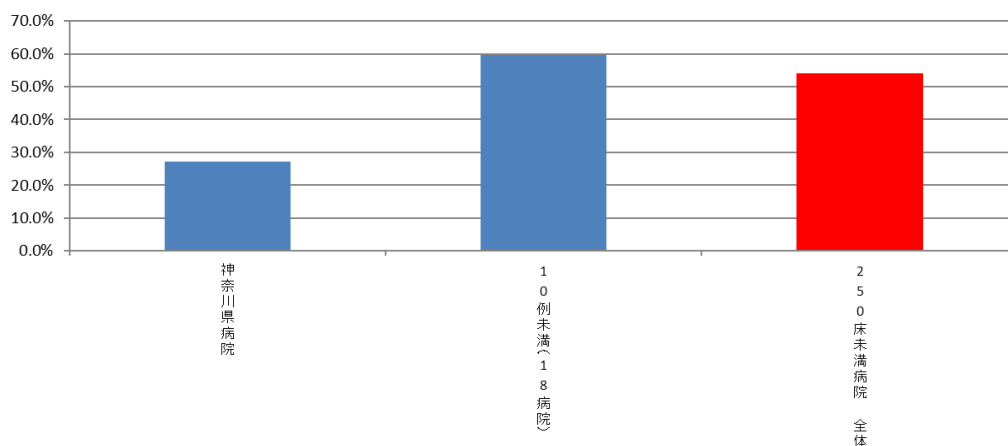
010025：腹腔鏡下胃がん手術術後在院日数が延びた患者の割合

医療機関種別	医療機関コード	医療機関名	母数	分子	割合
250床以上DPC病院	096210115	宇都宮病院	25	3	12.0%
250床以上DPC病院	100110144	前橋病院	20	19	95.0%
250床以上DPC病院	110201350	川口総合病院	21	9	42.9%
250床以上DPC病院	143103439	横浜市南部病院	10	0	0.0%
250床以上DPC病院	140105122	横浜市東部病院	51	2	3.9%
250床以上DPC病院	150120734	新潟病院	25	3	12.0%
250床以上DPC病院	180118909	福井県済生会病院	23	15	65.2%
250床以上DPC病院	251200194	滋賀県病院	24	3	12.5%
250床以上DPC病院	279600070	中津病院	32	10	31.3%
250床以上DPC病院	279600153	吹田病院	10	4	40.0%
250床以上DPC病院	274406135	野江病院	13	6	46.2%
250床以上DPC病院	338800087	岡山済生会総合病院	14	5	35.7%
250床以上DPC病院	350310141	山口総合病院	11	4	36.4%
250床以上DPC病院	350116357	下関総合病院	26	13	50.0%
250床以上DPC病院	401119189	福岡総合病院	17	1	5.9%
250床以上DPC病院	406619050	八幡総合病院	10	7	70.0%
250床以上DPC病院	438211911	熊本病院	35	2	5.7%
250床以上DPC病院		10例未満(21病院)	86	33	38.4%
		250床以上病院 全体	453	139	30.7%
250床未満DPC病院	140200014	神奈川県病院	11	3	27.3%
250床未満DPC病院		10例未満(18病院)	52	31	59.6%
		250床未満病院 全体	63	34	54.0%
		DPC対象病院 全体	516	173	33.5%
DPC準備病院・データ提出加算算定病院		10例未満(16病院)	11	9	81.8%
		DPC準備病院・データ提出加算算定病院	11	9	81.8%

010025_腹腔鏡下胃癌手術の術後在院日数が延びた患者の割合
(DPC病院_250床以上)



010025_腹腔鏡下胃癌手術の術後在院日数が延びた患者の割合
(DPC病院_250床未満)



010025_腹腔鏡下胃癌手術の術後在院日数が延びた患者の割合
(DPC準備病院・データ提出加算算定病院)

