

(24)大腸がん手術術後在院日数が延びた患者の割合

計測値 1：開腹による待機的結腸切除術を受けた結腸癌患者数
(イレウスや穿孔など緊急・準緊急手術を除く。)

計測値 2：計測値 1 のうち、術後在院日数が 19 日以上の患者数

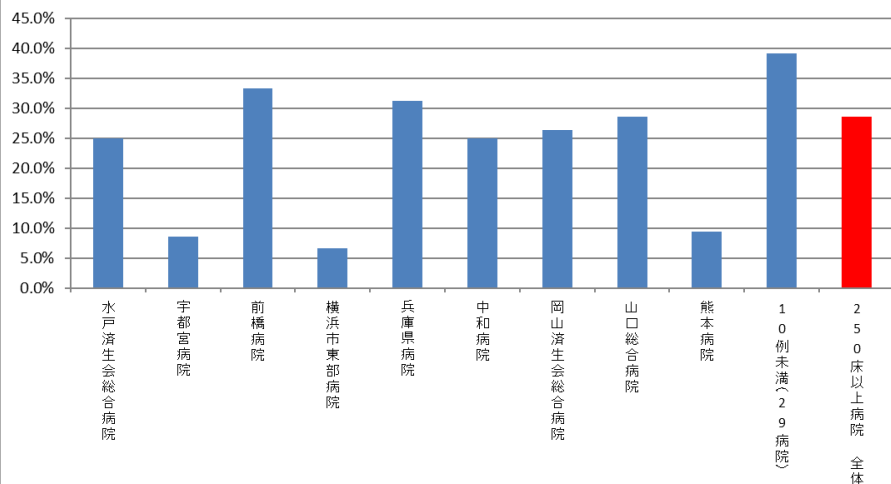
評価値の計算：割合 (x.x%) 計測値 2 ÷ 計測値 1

収集期間： 令和 2 年 4 月～令和 3 年 3 月

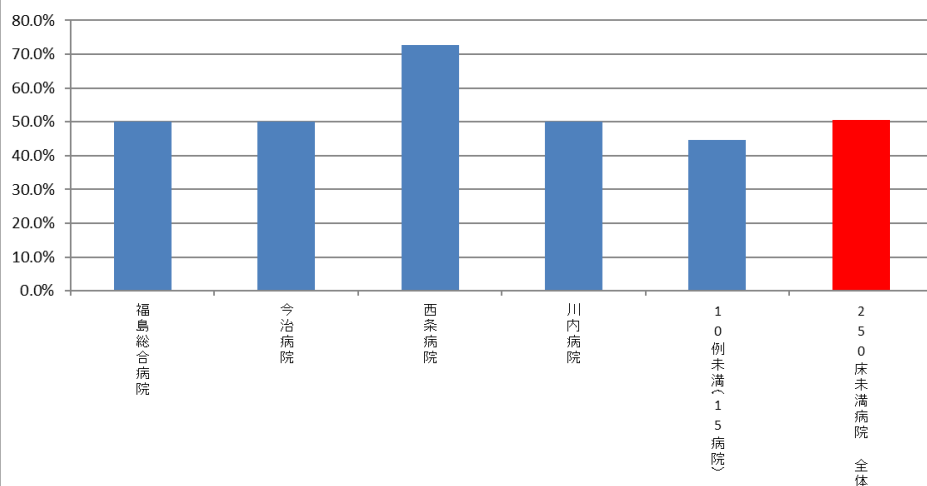
010024：大腸がん手術術後在院日数が延びた患者の割合

医療機関種別	医療機関コード	医療機関名	母数	分子	割合
250床以上DPC病院	080110205	水戸済生会総合病院	12	3	25.0%
250床以上DPC病院	096210115	宇都宮病院	23	2	8.7%
250床以上DPC病院	100110144	前橋病院	12	4	33.3%
250床以上DPC病院	140105122	横浜市東部病院	15	1	6.7%
250床以上DPC病院	285001538	兵庫県病院	16	5	31.3%
250床以上DPC病院	290401062	中和病院	12	3	25.0%
250床以上DPC病院	338800087	岡山済生会総合病院	38	10	26.3%
250床以上DPC病院	350310141	山口総合病院	14	4	28.6%
250床以上DPC病院	438211911	熊本病院	21	2	9.5%
250床以上DPC病院		10例未満(29病院)	120	47	39.2%
		250床以上病院 全体	283	81	28.6%
250床未満DPC病院	070116989	福島総合病院	12	6	50.0%
250床未満DPC病院	380228159	今治病院	22	11	50.0%
250床未満DPC病院	380628143	西条病院	11	8	72.7%
250床未満DPC病院	461510084	川内病院	10	5	50.0%
250床未満DPC病院		10例未満(15病院)	38	17	44.7%
		250床未満病院 全体	93	47	50.5%
		DPC対象病院 全体	376	128	34.0%
データ提出加算算定病院	404419164	大牟田病院	12	8	66.7%
DPC準備病院・データ提出加算算定病院		10例未満(15病院)	12	11	91.7%
		DPC準備病院・データ提出加算算定病院	24	19	79.2%

010024_大腸がん手術 術後在院日数が延びた患者の割合
(DPC病院_250床以上)



010024_大腸がん手術 術後在院日数が延びた患者の割合
(DPC病院_250床未満)



010024_大腸がん手術 術後在院日数が延びた患者の割合
(DPC準備病院・データ提出加算算定病院)

