

(20)急性心筋梗塞の早期リハビリ実施率

計測値 1 : 最も医療資源を投入した入院傷病名が急性心筋梗塞で、心大血管疾患リハビリテーションが実施された退院患者数

計測値 2 : 計測値 1 のうち、入院 3 日までに心大血管疾患リハビリテーションが開始された患者数

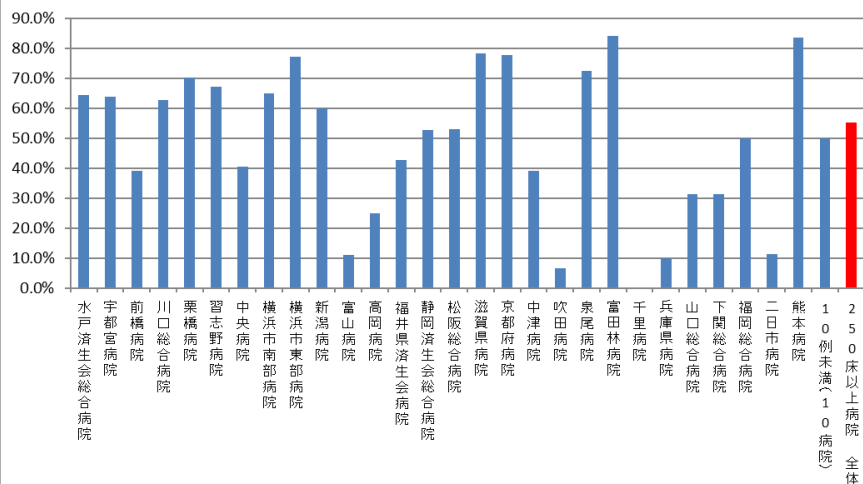
評価値の計算 : 割合 (x.x%) 計測値 2 ÷ 計測値 1

収集期間 : 令和 2 年 4 月～令和 3 年 3 月

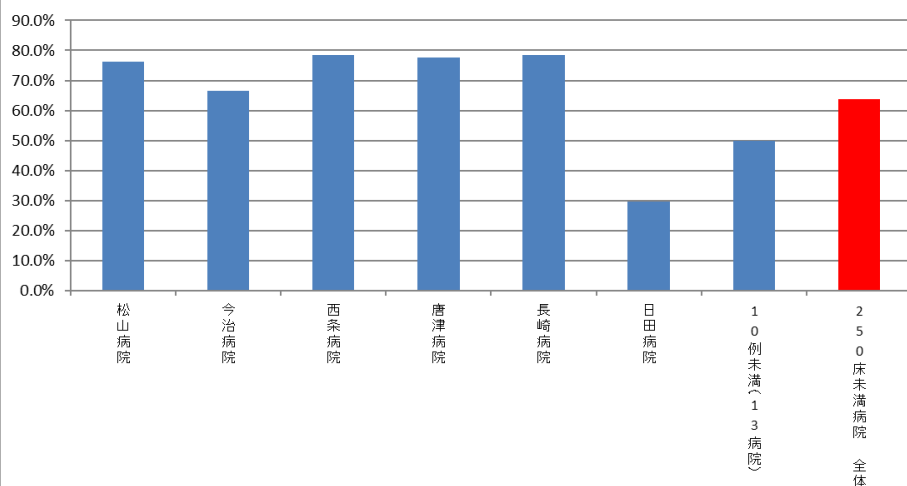
010020：急性心筋梗塞の早期リハビリ実施率

| 医療機関種別 | 医療機関コード | 医療機関名 | 母数 | 分子 | 割合 |
|---------------------|-----------|---------------------|-------|-----|-------|
| 250床以上DPC病院 | 080110205 | 水戸済生会総合病院 | 73 | 47 | 64.4% |
| 250床以上DPC病院 | 096210115 | 宇都宮病院 | 119 | 76 | 63.9% |
| 250床以上DPC病院 | 100110144 | 前橋病院 | 28 | 11 | 39.3% |
| 250床以上DPC病院 | 110201350 | 川口総合病院 | 35 | 22 | 62.9% |
| 250床以上DPC病院 | 111101922 | 栗橋病院 | 37 | 26 | 70.3% |
| 250床以上DPC病院 | 120210971 | 習志野病院 | 52 | 35 | 67.3% |
| 250床以上DPC病院 | 130314757 | 中央病院 | 59 | 24 | 40.7% |
| 250床以上DPC病院 | 143103439 | 横浜市南部病院 | 74 | 48 | 64.9% |
| 250床以上DPC病院 | 140105122 | 横浜市東部病院 | 101 | 78 | 77.2% |
| 250床以上DPC病院 | 150120734 | 新潟病院 | 15 | 9 | 60.0% |
| 250床以上DPC病院 | 160115667 | 富山病院 | 27 | 3 | 11.1% |
| 250床以上DPC病院 | 160212605 | 高岡病院 | 12 | 3 | 25.0% |
| 250床以上DPC病院 | 180118909 | 福井県済生会病院 | 35 | 15 | 42.9% |
| 250床以上DPC病院 | 224160042 | 静岡済生会総合病院 | 36 | 19 | 52.8% |
| 250床以上DPC病院 | 240705053 | 松阪総合病院 | 34 | 18 | 52.9% |
| 250床以上DPC病院 | 251200194 | 滋賀県病院 | 78 | 61 | 78.2% |
| 250床以上DPC病院 | 269700129 | 京都府病院 | 18 | 14 | 77.8% |
| 250床以上DPC病院 | 279600070 | 中津病院 | 69 | 27 | 39.1% |
| 250床以上DPC病院 | 279600153 | 吹田病院 | 30 | 2 | 6.7% |
| 250床以上DPC病院 | 272701586 | 泉尾病院 | 29 | 21 | 72.4% |
| 250床以上DPC病院 | 274902497 | 富田林病院 | 25 | 21 | 84.0% |
| 250床以上DPC病院 | 271607149 | 千里病院 | 76 | 0 | 0.0% |
| 250床以上DPC病院 | 285001538 | 兵庫県病院 | 10 | 1 | 10.0% |
| 250床以上DPC病院 | 350310141 | 山口総合病院 | 51 | 16 | 31.4% |
| 250床以上DPC病院 | 350116357 | 下関総合病院 | 35 | 11 | 31.4% |
| 250床以上DPC病院 | 401119189 | 福岡総合病院 | 62 | 31 | 50.0% |
| 250床以上DPC病院 | 401719020 | 二日市病院 | 53 | 6 | 11.3% |
| 250床以上DPC病院 | 438211911 | 熊本病院 | 208 | 174 | 83.7% |
| 250床以上DPC病院 | | 10例未満(10病院) | 24 | 12 | 50.0% |
| | | 250床以上病院 全体 | 1,505 | 831 | 55.2% |
| 250床未満DPC病院 | 380110282 | 松山病院 | 21 | 16 | 76.2% |
| 250床未満DPC病院 | 380228159 | 今治病院 | 21 | 14 | 66.7% |
| 250床未満DPC病院 | 380628143 | 西条病院 | 14 | 11 | 78.6% |
| 250床未満DPC病院 | 419810713 | 唐津病院 | 18 | 14 | 77.8% |
| 250床未満DPC病院 | 428113308 | 長崎病院 | 14 | 11 | 78.6% |
| 250床未満DPC病院 | 440411500 | 日田病院 | 27 | 8 | 29.6% |
| 250床未満DPC病院 | | 10例未満(13病院) | 4 | 2 | 50.0% |
| | | 250床未満病院 全体 | 119 | 76 | 63.9% |
| | | DPC対象病院 全体 | 1624 | 907 | 55.8% |
| DPC準備病院・データ提出加算算定病院 | | 10例未満(16病院) | 5 | 4 | 80.0% |
| | | DPC準備病院・データ提出加算算定病院 | 5 | 4 | 80.0% |

010020_急性心筋梗塞の早期リハビリ実施率
(DPC病院_250床以上)



010020_急性心筋梗塞の早期リハビリ実施率
(DPC病院_250床未満)



010020_急性心筋梗塞の早期リハビリ実施率
(DPC準備病院・データ提出加算算定病院)

