

(19)介護支援連携指導の実施率

計測値 1 : 65 歳以上の退院患者数

計測値 2 : 計測値 1 のうち、「介護支援等連携指導料」が算定された患者数

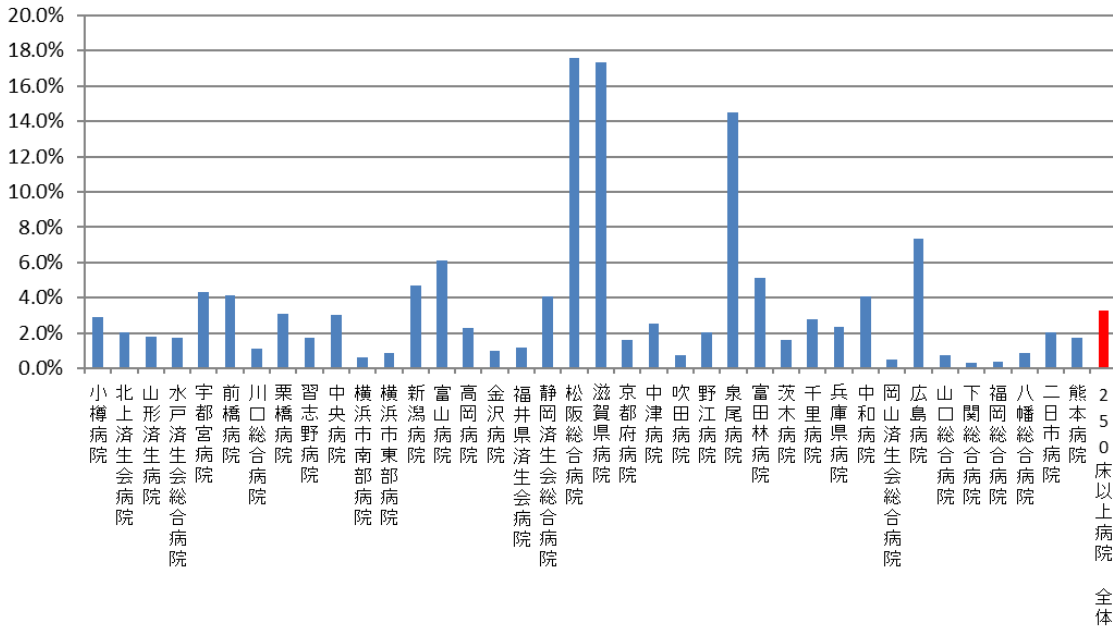
評価値の計算 : 割合 (x.x%) 計測値 2 ÷ 計測値 1

収集期間 : 令和 2 年 4 月～令和 3 年 3 月

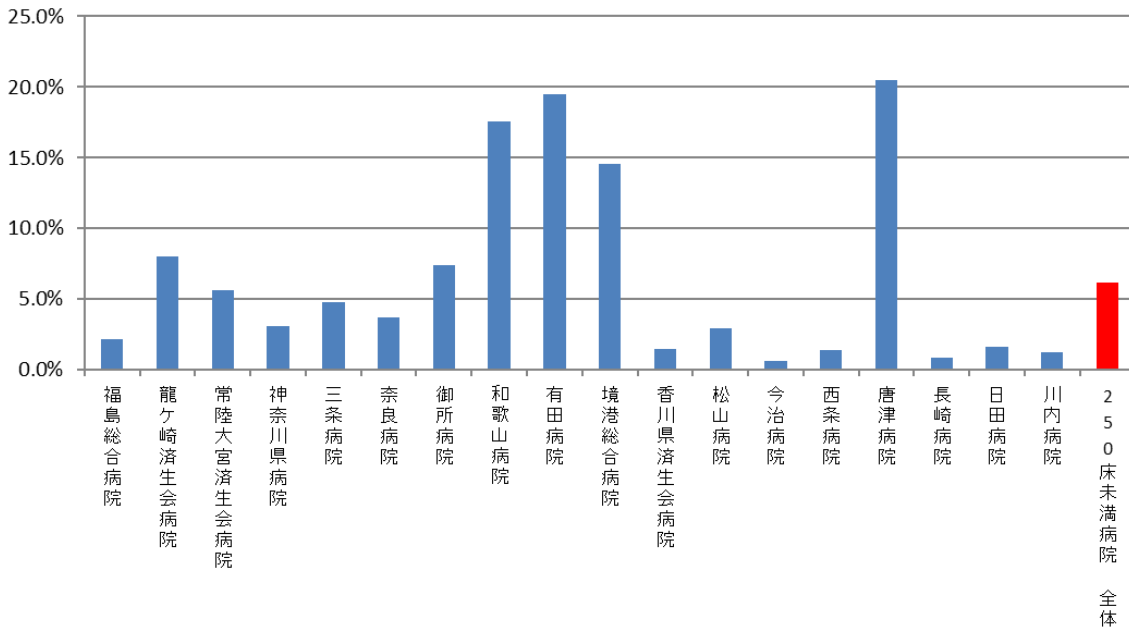
010019：介護支援連携指導の実施率

医療機関種別	医療機関コード	医療機関名	母数	分子	割合
250床以上DPC病院	012014956	小樽病院	1,773	52	2.9%
250床以上DPC病院	030611827	北上済生会病院	1,227	25	2.0%
250床以上DPC病院	060113656	山形済生会病院	3,357	60	1.8%
250床以上DPC病院	080110205	水戸済生会総合病院	4,137	73	1.8%
250床以上DPC病院	096210115	宇都宮病院	7,186	309	4.3%
250床以上DPC病院	100110144	前橋病院	3,820	158	4.1%
250床以上DPC病院	110201350	川口総合病院	4,680	53	1.1%
250床以上DPC病院	111101922	栗橋病院	3,528	109	3.1%
250床以上DPC病院	120210971	習志野病院	5,685	99	1.7%
250床以上DPC病院	130314757	中央病院	4,901	149	3.0%
250床以上DPC病院	143103439	横浜市南部病院	6,941	44	0.6%
250床以上DPC病院	140105122	横浜市東部病院	7,033	62	0.9%
250床以上DPC病院	150120734	新潟病院	3,701	174	4.7%
250床以上DPC病院	160115667	富山病院	2,633	161	6.1%
250床以上DPC病院	160212605	高岡病院	2,519	57	2.3%
250床以上DPC病院	170117068	金沢病院	1,733	17	1.0%
250床以上DPC病院	180118909	福井県済生会病院	5,433	64	1.2%
250床以上DPC病院	224160042	静岡済生会総合病院	4,346	177	4.1%
250床以上DPC病院	240705053	松阪総合病院	3,676	646	17.6%
250床以上DPC病院	251200194	滋賀県病院	4,982	863	17.3%
250床以上DPC病院	269700129	京都府病院	2,812	45	1.6%
250床以上DPC病院	279600070	中津病院	7,423	187	2.5%
250床以上DPC病院	279600153	吹田病院	5,270	39	0.7%
250床以上DPC病院	274406135	野江病院	5,289	109	2.1%
250床以上DPC病院	272701586	泉尾病院	2,588	376	14.5%
250床以上DPC病院	274902497	富田林病院	3,212	165	5.1%
250床以上DPC病院	274205628	茨木病院	2,414	39	1.6%
250床以上DPC病院	271607149	千里病院	3,418	96	2.8%
250床以上DPC病院	285001538	兵庫県病院	1,928	45	2.3%
250床以上DPC病院	290401062	中和病院	3,029	123	4.1%
250床以上DPC病院	338800087	岡山済生会総合病院	5,944	31	0.5%
250床以上DPC病院	343111190	広島病院	1,938	142	7.3%
250床以上DPC病院	350310141	山口総合病院	3,907	29	0.7%
250床以上DPC病院	350116357	下関総合病院	4,222	14	0.3%
250床以上DPC病院	401119189	福岡総合病院	3,974	15	0.4%
250床以上DPC病院	406619050	八幡総合病院	2,851	25	0.9%
250床以上DPC病院	401719020	二日市病院	3,026	62	2.0%
250床以上DPC病院	438211911	熊本病院	6,281	109	1.7%
		250床以上病院 全体	152,817	5,003	3.3%
250床未満DPC病院	070116989	福島総合病院	1,764	39	2.2%
250床未満DPC病院	080810663	龍ヶ崎済生会病院	2,413	193	8.0%
250床未満DPC病院	082510253	常陸大宮済生会病院	1,113	63	5.7%
250床未満DPC病院	140200014	神奈川県病院	2,145	66	3.1%
250床未満DPC病院	150410739	三条病院	1,602	77	4.8%
250床未満DPC病院	290102017	奈良病院	1,351	50	3.7%
250床未満DPC病院	291301071	御所病院	1,246	92	7.4%
250床未満DPC病院	300112641	和歌山病院	1,675	294	17.6%
250床未満DPC病院	301610197	有田病院	1,412	275	19.5%
250床未満DPC病院	310410135	境港総合病院	1,043	152	14.6%
250床未満DPC病院	377011385	香川県済生会病院	1,531	23	1.5%
250床未満DPC病院	380110282	松山病院	2,036	60	2.9%
250床未満DPC病院	380228159	今治病院	2,228	14	0.6%
250床未満DPC病院	380628143	西条病院	1,761	25	1.4%
250床未満DPC病院	419810713	唐津病院	2,329	478	20.5%
250床未満DPC病院	428113308	長崎病院	1,958	17	0.9%
250床未満DPC病院	440411500	日田病院	1,809	30	1.7%
250床未満DPC病院	461510084	川内病院	2,542	31	1.2%
		250床未満病院 全体	31,958	1,979	6.2%
		DPC対象病院 全体	184,775	6,982	3.8%

010019_介護支援連携指導の実施率 (DPC病院_250床以上)



010019_介護支援連携指導の実施率 (DPC病院_250床未満)



医療機関種別	医療機関コード	医療機関名	母数	分子	割合
DPC準備病院	140800102	若草病院	745	61	8.2%
DPC準備病院	142010304	湘南平塚病院	715	79	11.0%
データ提出加算算定病院	072012129	川俣病院	354	47	13.3%
データ提出加算算定病院	082910222	神栖済生会病院	1,532	47	3.1%
データ提出加算算定病院	250700392	済生会守山市民病院	502	146	29.1%
データ提出加算算定病院	130710764	向島病院	796	25	3.1%
データ提出加算算定病院	275601460	新泉南病院	214	31	14.5%
データ提出加算算定病院	320610758	江津総合病院	1,120	164	14.6%
データ提出加算算定病院	338800160	吉備病院	320	0	0.0%
データ提出加算算定病院	340511665	呉病院	964	46	4.8%
データ提出加算算定病院	350117652	豊浦病院	1,203	69	5.7%
データ提出加算算定病院	405519616	飯塚嘉穂病院	1,063	44	4.1%
データ提出加算算定病院	404419164	大牟田病院	1,193	7	0.6%
データ提出加算算定病院	438212331	みすみ病院	738	14	1.9%
データ提出加算算定病院	458110194	日向病院	860	166	19.3%
データ提出加算算定病院	460110910	鹿児島病院	167	0	0.0%
		DPC準備病院・データ提出加算算定病院	12,486	946	7.6%

