

(18)退院時共同指導の実施率

計測値 1 : 退院患者数

計測値 2 : 計測値 1 のうち、「退院時共同指導 2」が算定された患者数

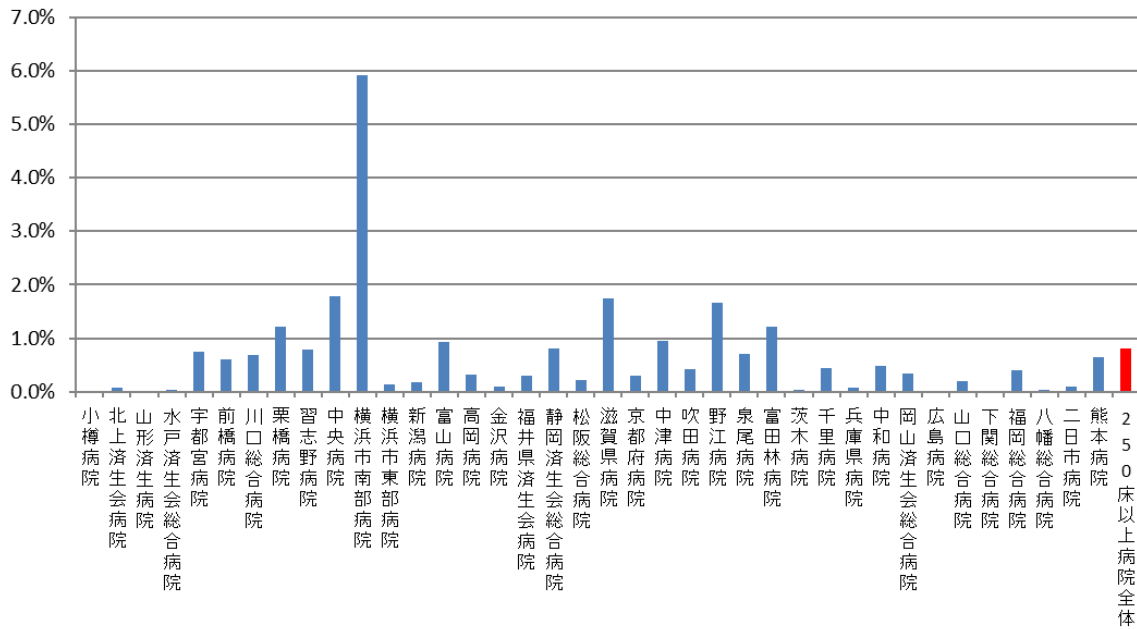
評価値の計算 : 割合 (x.x%) 計測値 2 ÷ 計測値 1

収集期間 : 令和 2 年 4 月～令和 3 年 3 月

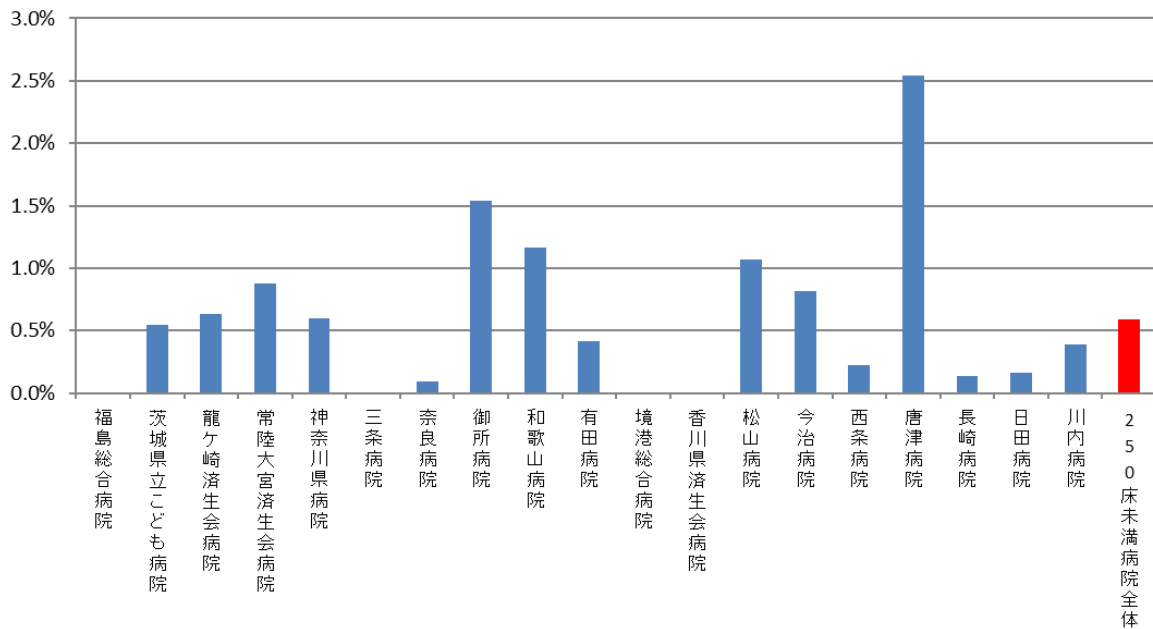
010018：退院時共同指導の実施

医療機関種別	医療機関コード	医療機関名	母数	分子	割合
250床以上DPC病院	012014956	小樽病院	2,297	0	0.0%
250床以上DPC病院	030611827	北上済生会病院	2,641	2	0.1%
250床以上DPC病院	060113656	山形済生会病院	6,384	0	0.0%
250床以上DPC病院	080110205	水戸済生会総合病院	6,598	2	0.0%
250床以上DPC病院	096210115	宇都宮病院	13,767	103	0.7%
250床以上DPC病院	100110144	前橋病院	5,879	36	0.6%
250床以上DPC病院	110201350	川口総合病院	7,977	54	0.7%
250床以上DPC病院	111101922	栗橋病院	4,807	58	1.2%
250床以上DPC病院	120210971	習志野病院	7,556	60	0.8%
250床以上DPC病院	130314757	中央病院	8,141	146	1.8%
250床以上DPC病院	143103439	横浜市南部病院	10,905	646	5.9%
250床以上DPC病院	140105122	横浜市東部病院	13,096	18	0.1%
250床以上DPC病院	150120734	新潟病院	6,652	12	0.2%
250床以上DPC病院	160115667	富山病院	3,453	32	0.9%
250床以上DPC病院	160212605	高岡病院	3,756	12	0.3%
250床以上DPC病院	170117068	金沢病院	2,334	2	0.1%
250床以上DPC病院	180118909	福井県済生会病院	9,137	28	0.3%
250床以上DPC病院	224160042	静岡済生会総合病院	7,608	61	0.8%
250床以上DPC病院	240705053	松阪総合病院	5,788	12	0.2%
250床以上DPC病院	251200194	滋賀県病院	8,459	147	1.7%
250床以上DPC病院	269700129	京都府病院	4,218	13	0.3%
250床以上DPC病院	279600070	中津病院	11,834	112	0.9%
250床以上DPC病院	279600153	吹田病院	8,630	37	0.4%
250床以上DPC病院	274406135	野江病院	7,681	127	1.7%
250床以上DPC病院	272701586	泉尾病院	3,123	22	0.7%
250床以上DPC病院	274902497	富田林病院	4,190	51	1.2%
250床以上DPC病院	274205628	茨木病院	4,038	1	0.0%
250床以上DPC病院	271607149	千里病院	6,002	27	0.4%
250床以上DPC病院	285001538	兵庫県病院	4,020	3	0.1%
250床以上DPC病院	290401062	中和病院	4,217	20	0.5%
250床以上DPC病院	338800087	岡山済生会総合病院	9,407	31	0.3%
250床以上DPC病院	343111190	広島病院	2,139	0	0.0%
250床以上DPC病院	350310141	山口総合病院	5,187	10	0.2%
250床以上DPC病院	350116357	下関総合病院	7,572	0	0.0%
250床以上DPC病院	401119189	福岡総合病院	7,667	30	0.4%
250床以上DPC病院	406619050	八幡総合病院	3,425	1	0.0%
250床以上DPC病院	401719020	二日市病院	4,127	4	0.1%
250床以上DPC病院	438211911	熊本病院	9,060	58	0.6%
		250床以上病院全体	243,772	1,978	0.8%
250床未満DPC病院	070116989	福島総合病院	2,304	0	0.0%
250床未満DPC病院	080110213	茨城県立こども病院	2,375	13	0.5%
250床未満DPC病院	080810663	龍ヶ崎済生会病院	3,630	23	0.6%
250床未満DPC病院	082510253	常陸大宮済生会病院	1,478	13	0.9%
250床未満DPC病院	140200014	神奈川県病院	2,833	17	0.6%
250床未満DPC病院	150410739	三条病院	2,754	0	0.0%
250床未満DPC病院	290102017	奈良病院	2,138	2	0.1%
250床未満DPC病院	291301071	御所病院	1,494	23	1.5%
250床未満DPC病院	300112641	和歌山病院	2,152	25	1.2%
250床未満DPC病院	301610197	有田病院	1,668	7	0.4%
250床未満DPC病院	310410135	境港総合病院	1,306	0	0.0%
250床未満DPC病院	377011385	香川県済生会病院	2,346	0	0.0%
250床未満DPC病院	380110282	松山病院	2,702	29	1.1%
250床未満DPC病院	380228159	今治病院	2,935	24	0.8%
250床未満DPC病院	380628143	西条病院	2,243	5	0.2%
250床未満DPC病院	419810713	唐津病院	2,909	74	2.5%
250床未満DPC病院	428113308	長崎病院	3,664	5	0.1%
250床未満DPC病院	440411500	日田病院	2,436	4	0.2%
250床未満DPC病院	461510084	川内病院	4,365	17	0.4%
		250床未満病院全体	47,732	281	0.6%
		DPC対象病院全体	291,504	2,259	0.8%

010018_退院時共同指導の実施率 (DPC病院_250床以上)



010018_退院時共同指導の実施率 (DPC病院_250床未満)



医療機関種別	医療機関コード	医療機関名	母数	分子	割合
DPC準備病院	140800102	若草病院	712	30	4.2%
DPC準備病院	142010304	湘南平塚病院	872	13	1.5%
データ提出加算算定病院	072012129	川俣病院	386	0	0.0%
データ提出加算算定病院	082910222	神栖済生会病院	2,609	28	1.1%
データ提出加算算定病院	250700392	済生会守山市民病院	876	73	8.3%
データ提出加算算定病院	130710764	向島病院	1,048	1	0.1%
データ提出加算算定病院	275601460	新泉南病院	406	0	0.0%
データ提出加算算定病院	320610758	江津総合病院	1,321	0	0.0%
データ提出加算算定病院	338800160	吉備病院	340	0	0.0%
データ提出加算算定病院	340511665	呉病院	1,092	1	0.1%
データ提出加算算定病院	350117652	豊浦病院	1,569	16	1.0%
データ提出加算算定病院	405519616	飯塚嘉穂病院	1,303	22	1.7%
データ提出加算算定病院	404419164	大牟田病院	1,529	10	0.7%
データ提出加算算定病院	438212331	みすみ病院	845	3	0.4%
データ提出加算算定病院	458110194	日向病院	1,309	0	0.0%
データ提出加算算定病院	460110910	鹿児島病院	197	0	0.0%
		DPC準備病院・データ提出加算算定病院	16,414	197	1.2%

010018_退院時共同指導の実施率 (DPC準備病院・データ提出加算算定病院)

