

(16) 大腿骨頸部骨折地域連携パスの使用率

**計測値 1** : 医療資源を最も投入した傷病名が大腿骨頸部骨折（大腿骨頸部骨折骨接合術、大腿骨頸部骨折人工骨頭置換術等を実施している場合に限る）に該当する退院患者数

**計測値 2** : 計測値 1 のうち、「地域連携診療計画管理料」が算定された患者数

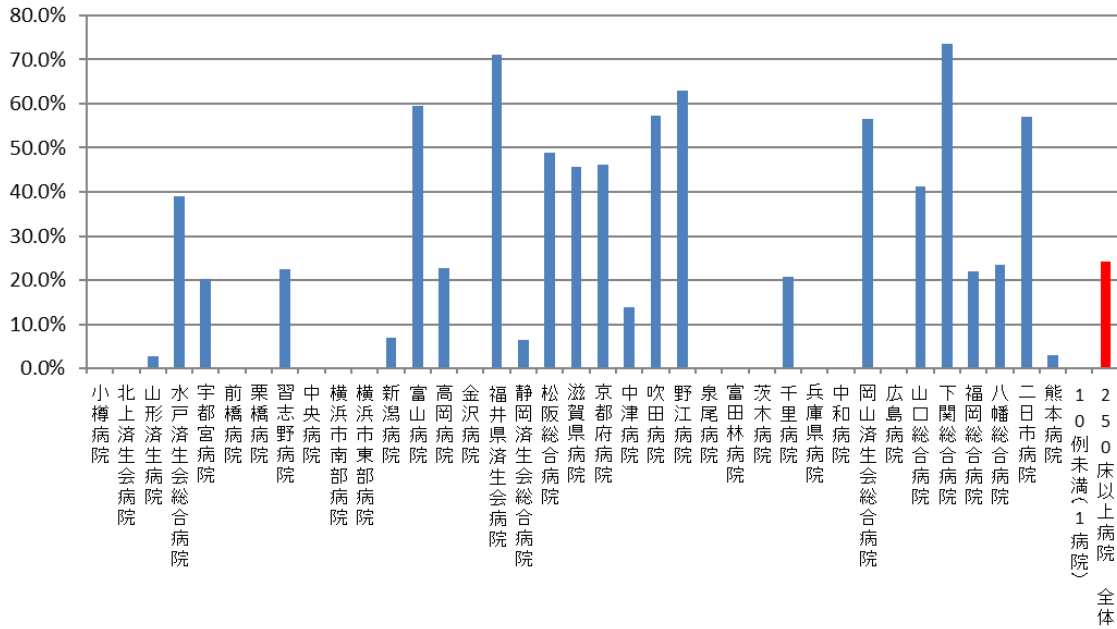
**評価値の計算** : 割合 (x.x%) 計測値 2 ÷ 計測値 1

**収集期間** : 令和 2 年 4 月～令和 3 年 3 月

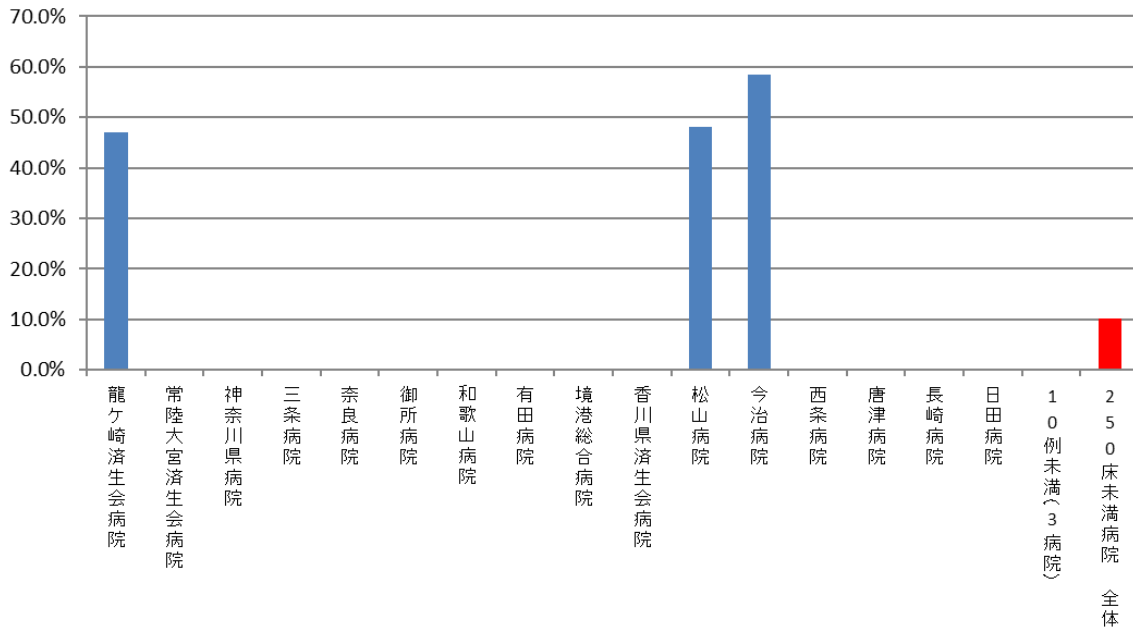
## 010016：大腿骨頸部骨折連携パスの使用率

医療機関種別	医療機関コード	医療機関名	母数	分子	割合
250床以上DPC病院	012014956	小樽病院	136	0	0.0%
250床以上DPC病院	030611827	北上済生会病院	76	0	0.0%
250床以上DPC病院	060113656	山形済生会病院	141	4	2.8%
250床以上DPC病院	080110205	水戸済生会総合病院	172	67	39.0%
250床以上DPC病院	096210115	宇都宮病院	103	21	20.4%
250床以上DPC病院	100110144	前橋病院	74	0	0.0%
250床以上DPC病院	111101922	栗橋病院	83	0	0.0%
250床以上DPC病院	120210971	習志野病院	58	13	22.4%
250床以上DPC病院	130314757	中央病院	85	0	0.0%
250床以上DPC病院	143103439	横浜市南部病院	103	0	0.0%
250床以上DPC病院	140105122	横浜市東部病院	85	0	0.0%
250床以上DPC病院	150120734	新潟病院	145	10	6.9%
250床以上DPC病院	160115667	富山病院	89	53	59.6%
250床以上DPC病院	160212605	高岡病院	70	16	22.9%
250床以上DPC病院	170117068	金沢病院	84	0	0.0%
250床以上DPC病院	180118909	福井県済生会病院	114	81	71.1%
250床以上DPC病院	224160042	静岡済生会総合病院	203	13	6.4%
250床以上DPC病院	240705053	松阪総合病院	137	67	48.9%
250床以上DPC病院	251200194	滋賀県病院	175	80	45.7%
250床以上DPC病院	269700129	京都府病院	104	48	46.2%
250床以上DPC病院	279600070	中津病院	86	12	14.0%
250床以上DPC病院	279600153	吹田病院	96	55	57.3%
250床以上DPC病院	274406135	野江病院	116	73	62.9%
250床以上DPC病院	272701586	泉尾病院	39	0	0.0%
250床以上DPC病院	274902497	富田林病院	78	0	0.0%
250床以上DPC病院	274205628	茨木病院	67	0	0.0%
250床以上DPC病院	271607149	千里病院	125	26	20.8%
250床以上DPC病院	285001538	兵庫県病院	114	0	0.0%
250床以上DPC病院	290401062	中和病院	80	0	0.0%
250床以上DPC病院	338800087	岡山済生会総合病院	202	114	56.4%
250床以上DPC病院	343111190	広島病院	75	0	0.0%
250床以上DPC病院	350310141	山口総合病院	75	31	41.3%
250床以上DPC病院	350116357	下関総合病院	162	119	73.5%
250床以上DPC病院	401119189	福岡総合病院	96	21	21.9%
250床以上DPC病院	406619050	八幡総合病院	64	15	23.4%
250床以上DPC病院	401719020	二日市病院	151	86	57.0%
250床以上DPC病院	438211911	熊本病院	396	12	3.0%
250床以上DPC病院		10例未満(1病院)	5	0	0.0%
		250床以上病院 全体	4,264	1,037	24.3%
250床未満DPC病院	080810663	龍ヶ崎済生会病院	49	23	46.9%
250床未満DPC病院	082510253	常陸大宮済生会病院	21	0	0.0%
250床未満DPC病院	140200014	神奈川県病院	47	0	0.0%
250床未満DPC病院	150410739	三条病院	12	0	0.0%
250床未満DPC病院	290102017	奈良病院	45	0	0.0%
250床未満DPC病院	291301071	御所病院	103	0	0.0%
250床未満DPC病院	300112641	和歌山病院	139	0	0.0%
250床未満DPC病院	301610197	有田病院	89	0	0.0%
250床未満DPC病院	310410135	境港総合病院	35	0	0.0%
250床未満DPC病院	377011385	香川県済生会病院	48	0	0.0%
250床未満DPC病院	380110282	松山病院	131	63	48.1%
250床未満DPC病院	380228159	今治病院	53	31	58.5%
250床未満DPC病院	380628143	西条病院	69	0	0.0%
250床未満DPC病院	419810713	唐津病院	54	0	0.0%
250床未満DPC病院	428113308	長崎病院	151	0	0.0%
250床未満DPC病院	440411500	日田病院	85	0	0.0%
250床未満DPC病院		10例未満(3病院)	7	0	0.0%
		250床未満病院 全体	1,138	117	10.3%
		DPC対象病院 全体	5,402	1,154	21.4%

### 010016\_大腿骨頸部骨折地域連携パスの使用率 (DPC病院\_250床以上)



### 010016\_大腿骨頸部骨折地域連携パスの使用率 (DPC病院\_250床未満)



医療機関種別	医療機関コード	医療機関名	母数	分子	割合
DPC準備病院	140800102	若草病院	75	26	34.7%
DPC準備病院	142010304	湘南平塚病院	53	0	0.0%
データ提出加算算定病院	082910222	神栖済生会病院	12	0	0.0%
データ提出加算算定病院	250700392	済生会守山市民病院	70	0	0.0%
データ提出加算算定病院	320610758	江津総合病院	67	0	0.0%
データ提出加算算定病院	338800160	吉備病院	63	52	82.5%
データ提出加算算定病院	340511665	呉病院	37	0	0.0%
データ提出加算算定病院	350117652	豊浦病院	56	0	0.0%
データ提出加算算定病院	405519616	飯塚嘉穂病院	37	15	40.5%
データ提出加算算定病院	404419164	大牟田病院	42	0	0.0%
データ提出加算算定病院	438212331	みすみ病院	32	0	0.0%
データ提出加算算定病院	458110194	日向病院	27	2	7.4%
DPC準備病院・データ提出加算算定病院		10例未満(4病院)	7	0	0.0%
		DPC準備病院・データ提出加算算定病院	578	95	16.4%

010016\_大腿骨頸部骨折地域連携パスの使用率  
(DPC準備病院・データ提出加算算定病院)

