

(15)脳卒中地域連携パスの使用率

計測値 1 : 医療資源を最も投入した傷病名が脳卒中（急性発症または急性増悪した脳梗塞、脳出血またはくも膜下出血）に該当する退院患者数

計測値 2 : 計測値 1 のうち、「地域連携診療計画管理料」が算定された患者数

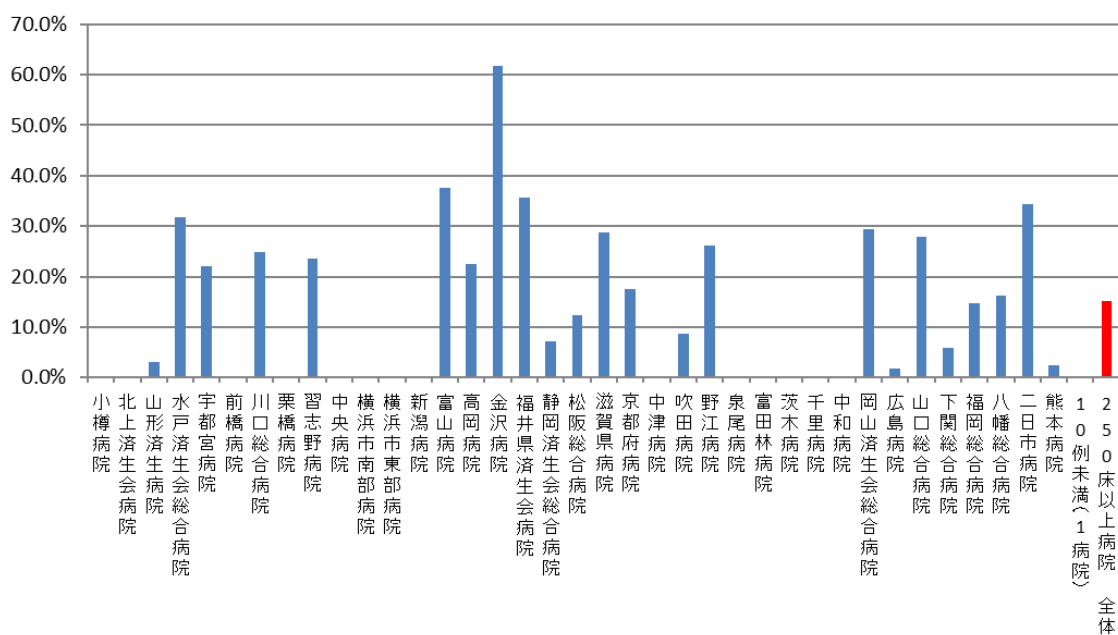
評価値の計算 : 割合 (x.x%) 計測値 2 ÷ 計測値 1

収集期間 : 令和 2 年 4 月～令和 3 年 3 月

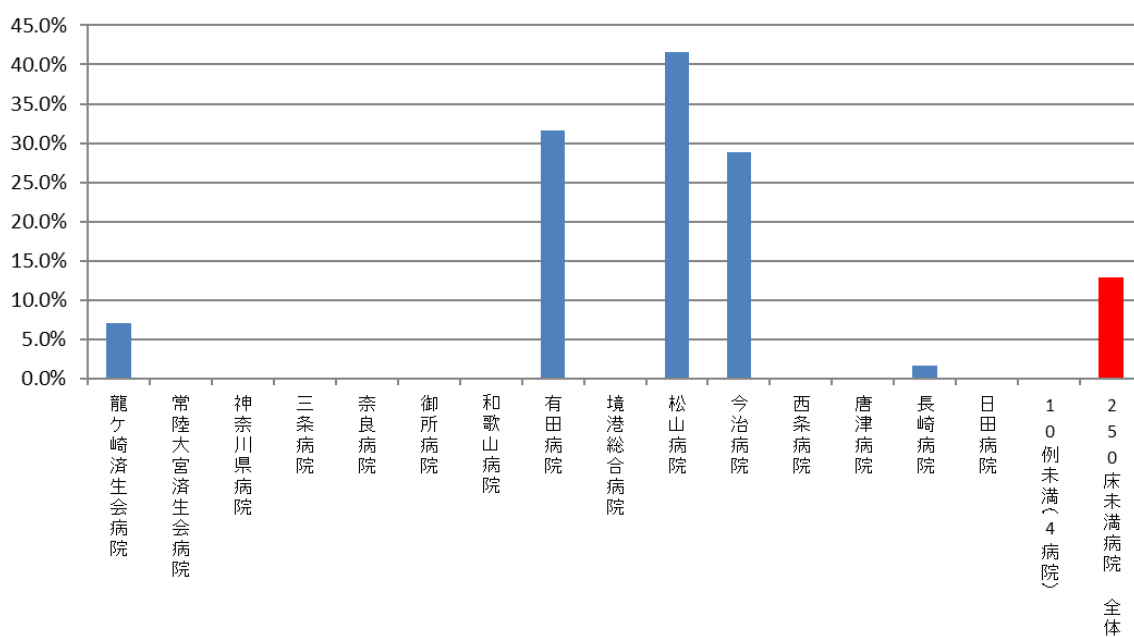
010015：脳卒中地域連携パスの使用率

医療機関種別	医療機関コード	医療機関名	母数	分子	割合
250床以上DPC病院	012014956	小樽病院	64	0	0.0%
250床以上DPC病院	030611827	北上済生会病院	119	0	0.0%
250床以上DPC病院	060113656	山形済生会病院	304	9	3.0%
250床以上DPC病院	080110205	水戸済生会総合病院	242	77	31.8%
250床以上DPC病院	096210115	宇都宮病院	456	101	22.1%
250床以上DPC病院	100110144	前橋病院	10	0	0.0%
250床以上DPC病院	110201350	川口総合病院	331	82	24.8%
250床以上DPC病院	111101922	栗橋病院	235	0	0.0%
250床以上DPC病院	120210971	習志野病院	276	65	23.6%
250床以上DPC病院	130314757	中央病院	264	0	0.0%
250床以上DPC病院	143103439	横浜市南部病院	295	0	0.0%
250床以上DPC病院	140105122	横浜市東部病院	374	0	0.0%
250床以上DPC病院	150120734	新潟病院	28	0	0.0%
250床以上DPC病院	160115667	富山病院	341	128	37.5%
250床以上DPC病院	160212605	高岡病院	156	35	22.4%
250床以上DPC病院	170117068	金沢病院	60	37	61.7%
250床以上DPC病院	180118909	福井県済生会病院	348	124	35.6%
250床以上DPC病院	224160042	静岡済生会総合病院	291	21	7.2%
250床以上DPC病院	240705053	松阪総合病院	212	26	12.3%
250床以上DPC病院	251200194	滋賀県病院	488	140	28.7%
250床以上DPC病院	269700129	京都府病院	131	23	17.6%
250床以上DPC病院	279600070	中津病院	202	0	0.0%
250床以上DPC病院	279600153	吹田病院	173	15	8.7%
250床以上DPC病院	274406135	野江病院	230	60	26.1%
250床以上DPC病院	272701586	泉尾病院	30	0	0.0%
250床以上DPC病院	274902497	富田林病院	19	0	0.0%
250床以上DPC病院	274205628	茨木病院	81	0	0.0%
250床以上DPC病院	271607149	千里病院	244	0	0.0%
250床以上DPC病院	290401062	中和病院	109	0	0.0%
250床以上DPC病院	338800087	岡山済生会総合病院	177	52	29.4%
250床以上DPC病院	343111190	広島病院	55	1	1.8%
250床以上DPC病院	350310141	山口総合病院	218	61	28.0%
250床以上DPC病院	350116357	下関総合病院	17	1	5.9%
250床以上DPC病院	401119189	福岡総合病院	472	69	14.6%
250床以上DPC病院	406619050	八幡総合病院	546	89	16.3%
250床以上DPC病院	401719020	二日市病院	254	87	34.3%
250床以上DPC病院	438211911	熊本病院	900	22	2.4%
250床以上DPC病院		10例未満(1病院)	4	0	0.0%
		250床以上病院 全体	8,756	1,325	15.1%
250床未満DPC病院	080810663	龍ヶ崎済生会病院	127	9	7.1%
250床未満DPC病院	082510253	常陸大宮済生会病院	37	0	0.0%
250床未満DPC病院	140200014	神奈川県病院	55	0	0.0%
250床未満DPC病院	150410739	三条病院	11	0	0.0%
250床未満DPC病院	290102017	奈良病院	51	0	0.0%
250床未満DPC病院	291301071	御所病院	17	0	0.0%
250床未満DPC病院	300112641	和歌山病院	188	0	0.0%
250床未満DPC病院	301610197	有田病院	60	19	31.7%
250床未満DPC病院	310410135	境港総合病院	53	0	0.0%
250床未満DPC病院	380110282	松山病院	279	116	41.6%
250床未満DPC病院	380228159	今治病院	156	45	28.8%
250床未満DPC病院	380628143	西条病院	67	0	0.0%
250床未満DPC病院	419810713	唐津病院	196	0	0.0%
250床未満DPC病院	428113308	長崎病院	122	2	1.6%
250床未満DPC病院	440411500	日田病院	39	0	0.0%
250床未満DPC病院		10例未満(4病院)	20	0	0.0%
		250床未満病院 全体	1,478	191	12.9%
		DPC対象病院 全体	10,234	1,516	14.8%

010015_脳卒中地域連携パスの使用率 (DPC病院_250床以上)



010015_脳卒中地域連携パスの使用率 (DPC病院_250床未満)



医療機関種別	医療機関コード	医療機関名	母数	分子	割合
DPC準備病院	140800102	若草病院	87	52	59.8%
DPC準備病院	142010304	湘南平塚病院	93	0	0.0%
データ提出加算算定病院	082910222	神栖済生会病院	18	0	0.0%
データ提出加算算定病院	250700392	済生会守山市民病院	91	0	0.0%
データ提出加算算定病院	130710764	向島病院	23	0	0.0%
データ提出加算算定病院	320610758	江津総合病院	69	0	0.0%
データ提出加算算定病院	338800160	吉備病院	63	46	73.0%
データ提出加算算定病院	340511665	呉病院	19	0	0.0%
データ提出加算算定病院	350117652	豊浦病院	88	0	0.0%
データ提出加算算定病院	405519616	飯塚嘉穂病院	84	45	53.6%
データ提出加算算定病院	404419164	大牟田病院	40	0	0.0%
データ提出加算算定病院	438212331	みすみ病院	88	0	0.0%
データ提出加算算定病院	458110194	日向病院	49	0	0.0%
DPC準備病院・データ提出加算算定病院		10例未満(3病院)	11	0	0.0%
		DPC準備病院・データ提出加算算定病院	823	143	17.4%

010015_脳卒中地域連携パスの使用率 (DPC準備病院・データ提出加算算定病院)

