

(11)手術が施行された患者における肺血栓塞栓症の院内発生率

計測値 1 : 退院患者のうち、肺血栓塞栓症発症のリスクレベルが「中」以上の手術を施行した患者数

計測値 2 : 計測値 1 のうち、入院後発症疾患に「肺塞栓症」が記載されている患者数

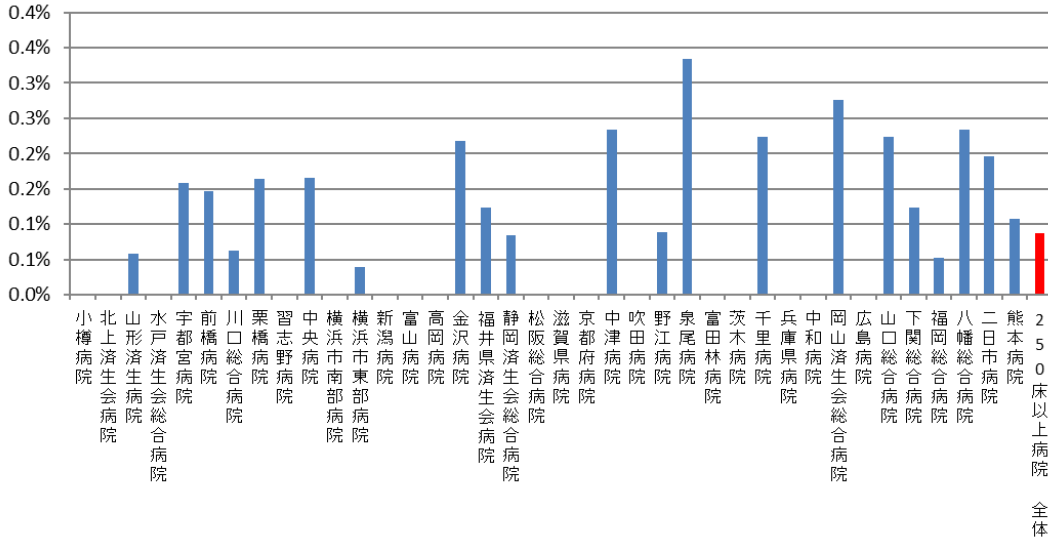
評価値の計算 : 割合 (x.x%) 計測値 2 ÷ 計測値 1

収集期間 : 令和 2 年 4 月～令和 3 年 3 月

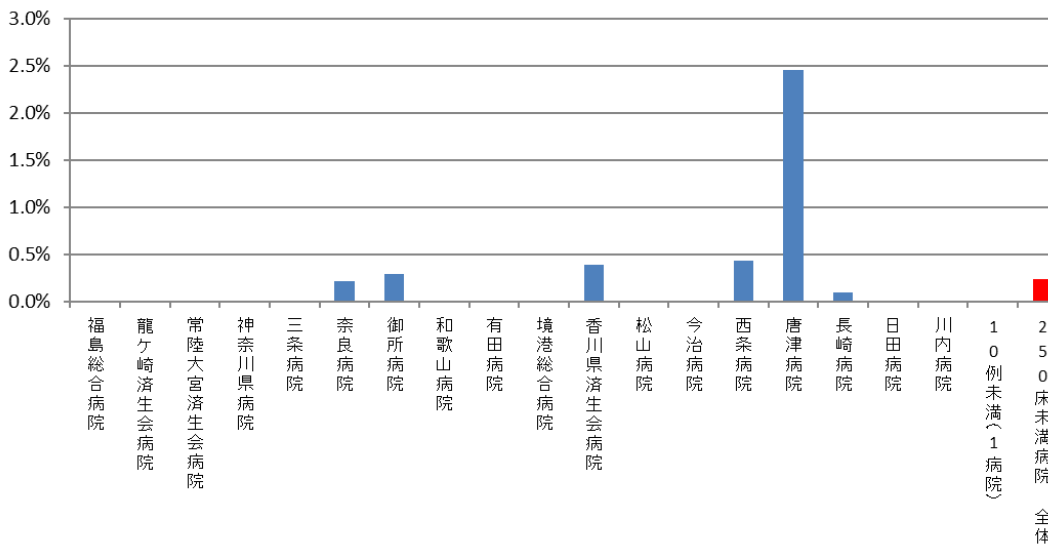
010011：手術が施行された患者における肺血栓塞栓症の院内発生率

| 医療機関種別 | 医療機関コード | 医療機関名 | 母数 | 分子 | 割合 |
|-------------|-----------|-------------|--------|----|------|
| 250床以上DPC病院 | 012014956 | 小樽病院 | 539 | 0 | 0.0% |
| 250床以上DPC病院 | 030611827 | 北上済生会病院 | 499 | 0 | 0.0% |
| 250床以上DPC病院 | 060113656 | 山形済生会病院 | 1,708 | 1 | 0.1% |
| 250床以上DPC病院 | 080110205 | 水戸済生会総合病院 | 1,263 | 0 | 0.0% |
| 250床以上DPC病院 | 096210115 | 宇都宮病院 | 2,529 | 4 | 0.2% |
| 250床以上DPC病院 | 100110144 | 前橋病院 | 683 | 1 | 0.1% |
| 250床以上DPC病院 | 110201350 | 川口総合病院 | 1,578 | 1 | 0.1% |
| 250床以上DPC病院 | 111101922 | 栗橋病院 | 610 | 1 | 0.2% |
| 250床以上DPC病院 | 120210971 | 習志野病院 | 1,028 | 0 | 0.0% |
| 250床以上DPC病院 | 130314757 | 中央病院 | 1,207 | 2 | 0.2% |
| 250床以上DPC病院 | 143103439 | 横浜市南部病院 | 1,672 | 0 | 0.0% |
| 250床以上DPC病院 | 140105122 | 横浜市東部病院 | 2,569 | 1 | 0.0% |
| 250床以上DPC病院 | 150120734 | 新潟病院 | 1,553 | 0 | 0.0% |
| 250床以上DPC病院 | 160115667 | 富山病院 | 608 | 0 | 0.0% |
| 250床以上DPC病院 | 160212605 | 高岡病院 | 595 | 0 | 0.0% |
| 250床以上DPC病院 | 170117068 | 金沢病院 | 460 | 1 | 0.2% |
| 250床以上DPC病院 | 180118909 | 福井県済生会病院 | 1,616 | 2 | 0.1% |
| 250床以上DPC病院 | 224160042 | 静岡済生会総合病院 | 1,180 | 1 | 0.1% |
| 250床以上DPC病院 | 240705053 | 松阪総合病院 | 1,207 | 0 | 0.0% |
| 250床以上DPC病院 | 251200194 | 滋賀県病院 | 1,381 | 0 | 0.0% |
| 250床以上DPC病院 | 269700129 | 京都府病院 | 594 | 0 | 0.0% |
| 250床以上DPC病院 | 279600070 | 中津病院 | 1,714 | 4 | 0.2% |
| 250床以上DPC病院 | 279600153 | 吹田病院 | 1,437 | 0 | 0.0% |
| 250床以上DPC病院 | 274406135 | 野江病院 | 1,130 | 1 | 0.1% |
| 250床以上DPC病院 | 272701586 | 泉尾病院 | 299 | 1 | 0.3% |
| 250床以上DPC病院 | 274902497 | 富田林病院 | 655 | 0 | 0.0% |
| 250床以上DPC病院 | 274205628 | 茨木病院 | 428 | 0 | 0.0% |
| 250床以上DPC病院 | 271607149 | 千里病院 | 1,340 | 3 | 0.2% |
| 250床以上DPC病院 | 285001538 | 兵庫県病院 | 712 | 0 | 0.0% |
| 250床以上DPC病院 | 290401062 | 中和病院 | 655 | 0 | 0.0% |
| 250床以上DPC病院 | 338800087 | 岡山済生会総合病院 | 1,452 | 4 | 0.3% |
| 250床以上DPC病院 | 343111190 | 広島病院 | 219 | 0 | 0.0% |
| 250床以上DPC病院 | 350310141 | 山口総合病院 | 891 | 2 | 0.2% |
| 250床以上DPC病院 | 350116357 | 下関総合病院 | 1,609 | 2 | 0.1% |
| 250床以上DPC病院 | 401119189 | 福岡総合病院 | 1,891 | 1 | 0.1% |
| 250床以上DPC病院 | 406619050 | 八幡総合病院 | 427 | 1 | 0.2% |
| 250床以上DPC病院 | 401719020 | 二日市病院 | 510 | 1 | 0.2% |
| 250床以上DPC病院 | 438211911 | 熊本病院 | 1,860 | 2 | 0.1% |
| | | 250床以上病院 全体 | 42,308 | 37 | 0.1% |
| 250床未満DPC病院 | 070116989 | 福島総合病院 | 98 | 0 | 0.0% |
| 250床未満DPC病院 | 080810663 | 龍ヶ崎済生会病院 | 446 | 0 | 0.0% |
| 250床未満DPC病院 | 082510253 | 常陸大宮済生会病院 | 86 | 0 | 0.0% |
| 250床未満DPC病院 | 140200014 | 神奈川県病院 | 155 | 0 | 0.0% |
| 250床未満DPC病院 | 150410739 | 三条病院 | 346 | 0 | 0.0% |
| 250床未満DPC病院 | 290102017 | 奈良病院 | 450 | 1 | 0.2% |
| 250床未満DPC病院 | 291301071 | 御所病院 | 332 | 1 | 0.3% |
| 250床未満DPC病院 | 300112641 | 和歌山病院 | 538 | 0 | 0.0% |
| 250床未満DPC病院 | 301610197 | 有田病院 | 261 | 0 | 0.0% |
| 250床未満DPC病院 | 310410135 | 境港総合病院 | 104 | 0 | 0.0% |
| 250床未満DPC病院 | 377011385 | 香川県済生会病院 | 257 | 1 | 0.4% |
| 250床未満DPC病院 | 380110282 | 松山病院 | 393 | 0 | 0.0% |
| 250床未満DPC病院 | 380228159 | 今治病院 | 541 | 0 | 0.0% |
| 250床未満DPC病院 | 380628143 | 西条病院 | 228 | 1 | 0.4% |
| 250床未満DPC病院 | 419810713 | 唐津病院 | 448 | 11 | 2.5% |
| 250床未満DPC病院 | 428113308 | 長崎病院 | 994 | 1 | 0.1% |
| 250床未満DPC病院 | 440411500 | 日田病院 | 336 | 0 | 0.0% |
| 250床未満DPC病院 | 461510084 | 川内病院 | 596 | 0 | 0.0% |
| 250床未満DPC病院 | | 10例未満(1病院) | 1 | 0 | 0.0% |
| | | 250床未満病院 全体 | 6,610 | 16 | 0.2% |
| | | DPC対象病院 全体 | 48,918 | 53 | 0.1% |

010011_手術が施行された患者における肺血栓栓症の院内発生率 (DPC病院_250床以上)



010011_手術が施行された患者における肺血栓栓症の院内発生率 (DPC病院_250床未満)



| 医療機関種別 | 医療機関コード | 医療機関名 | 母数 | 分子 | 割合 |
|-------------|-----------|---------------------|-------|----|------|
| DPC準備病院 | 140800102 | 若草病院 | 42 | 0 | 0.0% |
| DPC準備病院 | 142010304 | 湘南平塚病院 | 188 | 0 | 0.0% |
| データ提出加算算定病院 | 082910222 | 神栖済生会病院 | 173 | 0 | 0.0% |
| データ提出加算算定病院 | 250700392 | 済生会守山市民病院 | 87 | 0 | 0.0% |
| データ提出加算算定病院 | 130710764 | 向島病院 | 41 | 0 | 0.0% |
| データ提出加算算定病院 | 320610758 | 江津総合病院 | 151 | 0 | 0.0% |
| データ提出加算算定病院 | 340511665 | 呉病院 | 65 | 0 | 0.0% |
| データ提出加算算定病院 | 350117652 | 豊浦病院 | 188 | 0 | 0.0% |
| データ提出加算算定病院 | 405519616 | 飯塚嘉穂病院 | 27 | 0 | 0.0% |
| データ提出加算算定病院 | 404419164 | 大牟田病院 | 301 | 0 | 0.0% |
| データ提出加算算定病院 | 438212331 | みすみ病院 | 42 | 0 | 0.0% |
| データ提出加算算定病院 | 458110194 | 日向病院 | 182 | 0 | 0.0% |
| | | DPC準備病院・データ提出加算算定病院 | 1,487 | 0 | 0.0% |

**010011_手術が施行された患者における肺血栓塞栓症の院内
発生率
(DPC準備病院・データ提出加算算定病院)**

