

(10)手術が施行された患者における肺血栓塞栓症の予防対策の実施率

**計測値 1** : 退院患者のうち、肺血栓塞栓症発症のリスクレベルが「中」以上の手術を施行した患者数

**計測値 2** : 計測値 1 のうち、肺血栓塞栓症予防管理料（弾性ストッキングまたは間歇的空気圧迫装置を用いた計画的な医学管理）を実施および、抗凝固薬（低分子量ヘパリン、低用量未分画ヘパリン、合成 Xa 阻害剤、用量調節ワルファリン）が処方された患者数

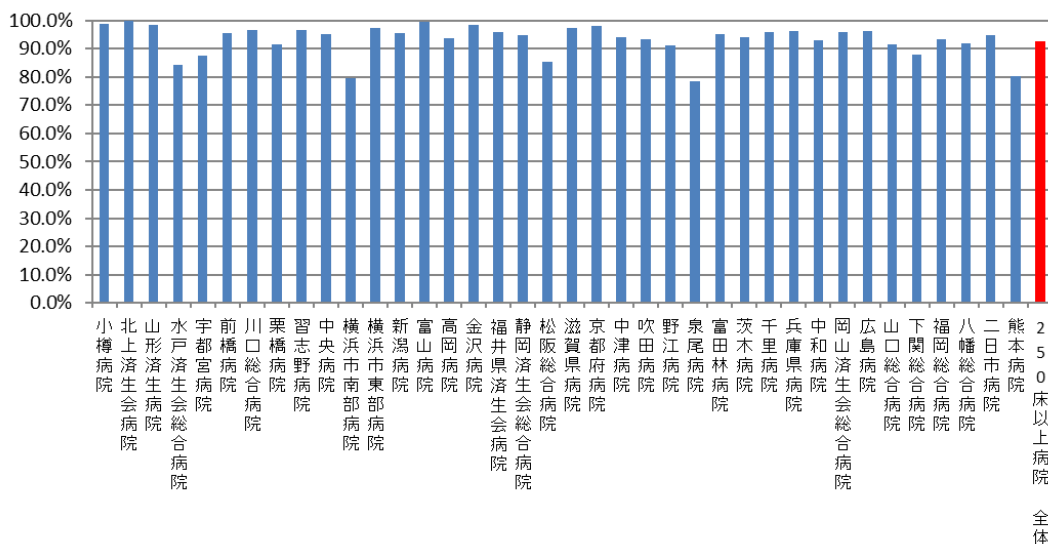
**評価値の計算** : 割合 (x.x%) : 計測値 2 ÷ 計測値 1

**収集期間** : 平成 30 年 4 月～令和元年 3 月

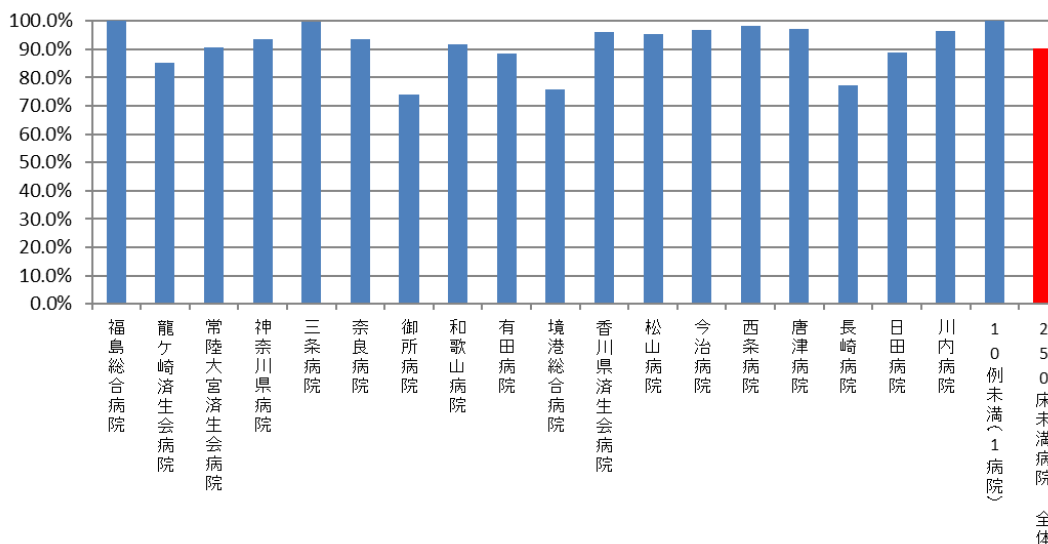
## 010010：手術が施行された患者における肺血栓塞栓症の予防対策の実施率

医療機関種別	医療機関コード	医療機関名	母数	分子	割合
250床以上DPC病院	012014956	小樽病院	539	532	98.7%
250床以上DPC病院	030611827	北上済生会病院	499	498	99.8%
250床以上DPC病院	060113656	山形済生会病院	1,708	1,683	98.5%
250床以上DPC病院	080110205	水戸済生会総合病院	1,263	1,066	84.4%
250床以上DPC病院	096210115	宇都宮病院	2,529	2,211	87.4%
250床以上DPC病院	100110144	前橋病院	683	651	95.3%
250床以上DPC病院	110201350	川口総合病院	1,578	1,522	96.5%
250床以上DPC病院	111101922	栗橋病院	610	557	91.3%
250床以上DPC病院	120210971	習志野病院	1,028	993	96.6%
250床以上DPC病院	130314757	中央病院	1,207	1,146	94.9%
250床以上DPC病院	143103439	横浜市南部病院	1,672	1,332	79.7%
250床以上DPC病院	140105122	横浜市東部病院	2,569	2,497	97.2%
250床以上DPC病院	150120734	新潟病院	1,553	1,485	95.6%
250床以上DPC病院	160115667	富山病院	608	605	99.5%
250床以上DPC病院	160212605	高岡病院	595	557	93.6%
250床以上DPC病院	170117068	金沢病院	460	452	98.3%
250床以上DPC病院	180118909	福井県済生会病院	1,616	1,547	95.7%
250床以上DPC病院	224160042	静岡済生会総合病院	1,180	1,119	94.8%
250床以上DPC病院	240705053	松阪総合病院	1,207	1,028	85.2%
250床以上DPC病院	251200194	滋賀県病院	1,381	1,343	97.2%
250床以上DPC病院	269700129	京都府病院	594	582	98.0%
250床以上DPC病院	279600070	中津病院	1,714	1,612	94.0%
250床以上DPC病院	279600153	吹田病院	1,437	1,340	93.2%
250床以上DPC病院	274406135	野江病院	1,130	1,031	91.2%
250床以上DPC病院	272701586	泉尾病院	299	234	78.3%
250床以上DPC病院	274902497	富田林病院	655	623	95.1%
250床以上DPC病院	274205628	茨木病院	428	403	94.2%
250床以上DPC病院	271607149	千里病院	1,340	1,282	95.7%
250床以上DPC病院	285001538	兵庫県病院	712	685	96.2%
250床以上DPC病院	290401062	中和病院	655	608	92.8%
250床以上DPC病院	338800087	岡山済生会総合病院	1,452	1,393	95.9%
250床以上DPC病院	343111190	広島病院	219	211	96.3%
250床以上DPC病院	350310141	山口総合病院	891	814	91.4%
250床以上DPC病院	350116357	下関総合病院	1,609	1,413	87.8%
250床以上DPC病院	401119189	福岡総合病院	1,891	1,763	93.2%
250床以上DPC病院	406619050	八幡総合病院	427	392	91.8%
250床以上DPC病院	401719020	二日市病院	510	484	94.9%
250床以上DPC病院	438211911	熊本病院	1,860	1,490	80.1%
		250床以上病院 全体	42,308	39,184	92.6%
250床未満DPC病院	070116989	福島総合病院	98	98	100.0%
250床未満DPC病院	080810663	龍ヶ崎済生会病院	446	380	85.2%
250床未満DPC病院	082510253	常陸大宮済生会病院	86	78	90.7%
250床未満DPC病院	140200014	神奈川県病院	155	145	93.5%
250床未満DPC病院	150410739	三条病院	346	345	99.7%
250床未満DPC病院	290102017	奈良病院	450	421	93.6%
250床未満DPC病院	291301071	御所病院	332	246	74.1%
250床未満DPC病院	300112641	和歌山病院	538	493	91.6%
250床未満DPC病院	301610197	有田病院	261	231	88.5%
250床未満DPC病院	310410135	境港総合病院	104	79	76.0%
250床未満DPC病院	377011385	香川県済生会病院	257	247	96.1%
250床未満DPC病院	380110282	松山病院	393	375	95.4%
250床未満DPC病院	380228159	今治病院	541	523	96.7%
250床未満DPC病院	380628143	西条病院	228	224	98.2%
250床未満DPC病院	419810713	唐津病院	448	436	97.3%
250床未満DPC病院	428113308	長崎病院	994	766	77.1%
250床未満DPC病院	440411500	日田病院	336	298	88.7%
250床未満DPC病院	461510084	川内病院	596	575	96.5%
250床未満DPC病院		10例未満(1病院)	1	1	100.0%
		250床未満病院 全体	6,610	5,961	90.2%
		DPC対象病院 全体	48,918	45,145	92.3%

### 010010\_手術が施行された患者における肺血栓塞栓症の予防 対策の実施率 (DPC病院\_250床以上)



### 010010\_手術が施行された患者における肺血栓塞栓症の予防 対策の実施率 (DPC病院\_250床未満)



医療機関種別	医療機関コード	医療機関名	母数	分子	割合
DPC準備病院	140800102	若草病院	42	39	92.9%
DPC準備病院	142010304	湘南平塚病院	188	167	88.8%
データ提出加算算定病院	082910222	神栖済生会病院	173	164	94.8%
データ提出加算算定病院	130710764	向島病院	41	39	95.1%
データ提出加算算定病院	250700392	済生会守山市民病院	87	33	37.9%
データ提出加算算定病院	320610758	江津総合病院	151	40	26.5%
データ提出加算算定病院	340511665	呉病院	65	58	89.2%
データ提出加算算定病院	350117652	豊浦病院	188	176	93.6%
データ提出加算算定病院	405519616	飯塚嘉穂病院	27	23	85.2%
データ提出加算算定病院	404419164	大牟田病院	301	292	97.0%
データ提出加算算定病院	438212331	みすみ病院	42	25	59.5%
データ提出加算算定病院	458110194	日向病院	182	176	96.7%
		DPC準備病院・データ提出加算算定病院	1,487	1,232	82.9%

### 010010\_手術が施行された患者における肺血栓塞栓症の予防 対策の実施率 (DPC準備病院・データ提出加算算定病院)

