

(6)入院患者の満足度

計測値 1 : 各対象病院における 1 ヶ月間の退院患者から得た有効回答の合計数

(患者家族による回答を含む)

計測値 2 : 各対象病院における 1 ヶ月間の退院患者から得た有効回答の内訳数

A1:大変満足、A2 : やや満足、A3 : どちらでもない、A4 : やや不満、A5 : 大変不満

計測値 3 : 各対象病院における 1 ヶ月間の退院患者から得た有効回答に、得点を乗じた数の合計値

大変満足 : 5 点、やや満足 : 4 点、どちらでもない : 3 点、やや不満 : 2 点、大変不満 : 1 点

評価値の計算 : 割合 (x.x%) : 計測値 2 ÷ 計測値 1

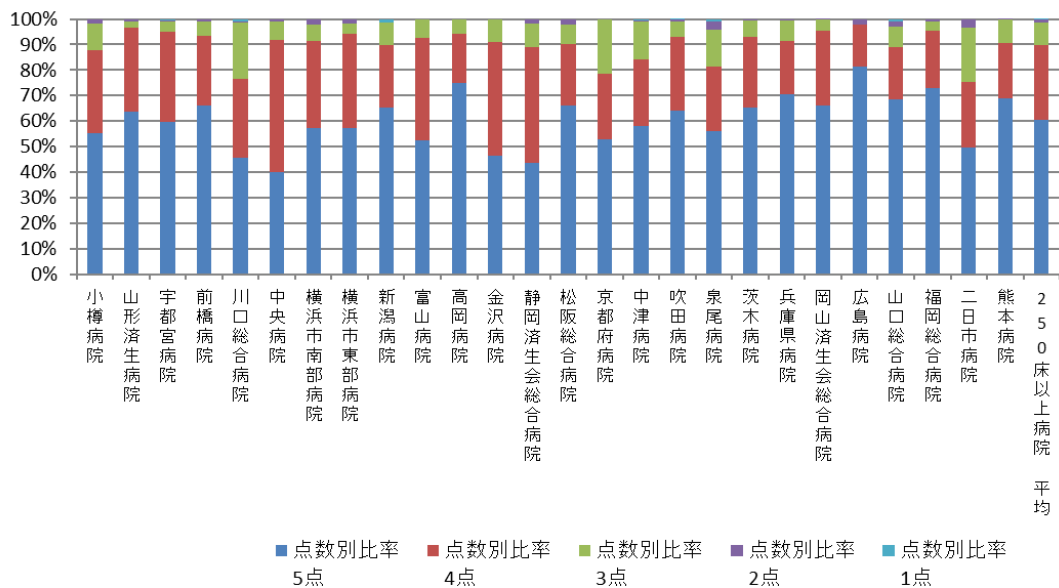
平均点 (x.xx) : 計測値 3 ÷ 計測値 1

収集期間 : 令和 2 年 4 月～令和 3 年 3 月の任意の 1 か月間

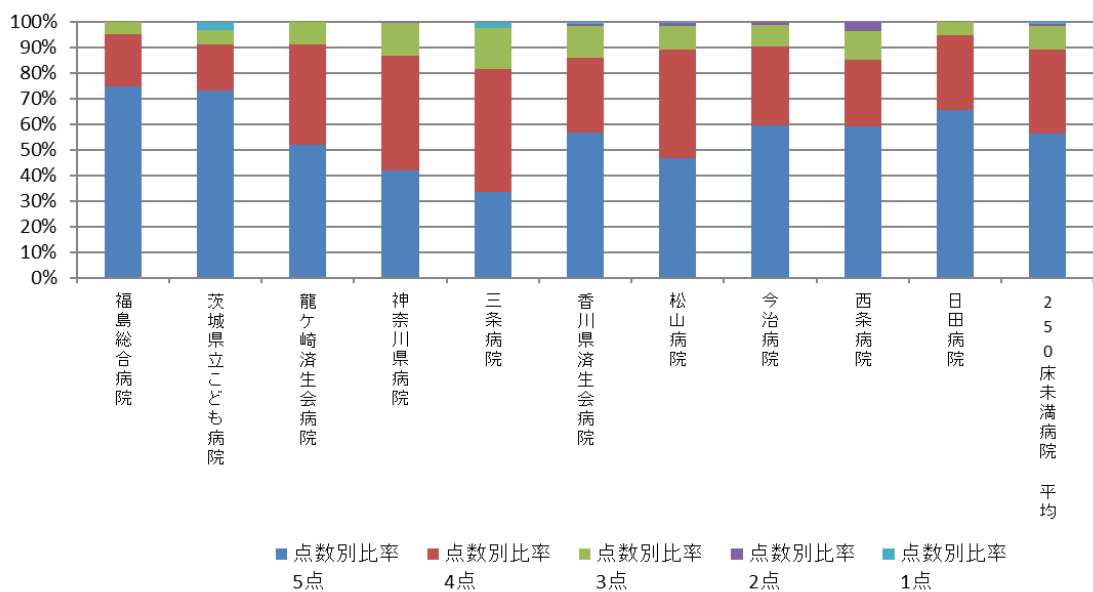
010006：入院患者の満足度

医療機関種別	医療機関コード	医療機関名	有効回答数	平均点	点数別比率	点数別比率	点数別比率	点数別比率	点数別比率
					5点	4点	3点	2点	1点
250床以上DPC病院	012014956	小樽病院	302	4.41	55.3%	32.5%	10.6%	1.7%	0.0%
250床以上DPC病院	060113656	山形済生病院	201	4.59	63.7%	32.8%	2.5%	1.0%	0.0%
250床以上DPC病院	096210115	宇都宮病院	433	4.54	59.8%	35.3%	3.9%	0.5%	0.5%
250床以上DPC病院	100110144	前橋病院	431	4.58	65.9%	27.6%	5.6%	0.9%	0.0%
250床以上DPC病院	110201350	川口総合病院	191	4.19	45.5%	30.9%	22.0%	0.5%	1.0%
250床以上DPC病院	130314757	中央病院	219	4.31	40.2%	51.6%	7.3%	0.9%	0.0%
250床以上DPC病院	143103439	横浜市南部病院	175	4.46	57.1%	34.3%	6.3%	2.3%	0.0%
250床以上DPC病院	140105122	横浜市東部病院	119	4.50	57.1%	37.0%	4.2%	1.7%	0.0%
250床以上DPC病院	150120734	新潟病院	156	4.53	65.4%	24.4%	9.0%	0.0%	1.3%
250床以上DPC病院	160115667	富山病院	194	4.45	52.6%	40.2%	7.2%	0.0%	0.0%
250床以上DPC病院	160212605	高岡病院	124	4.69	75.0%	19.4%	5.6%	0.0%	0.0%
250床以上DPC病院	170117068	金沢病院	99	4.37	46.5%	44.4%	9.1%	0.0%	0.0%
250床以上DPC病院	224160042	静岡済生会総合病院	273	4.31	43.6%	45.4%	9.2%	1.8%	0.0%
250床以上DPC病院	240705053	松阪総合病院	100	4.54	66.0%	24.0%	8.0%	2.0%	0.0%
250床以上DPC病院	269700129	京都府病院	51	4.31	52.9%	25.5%	21.6%	0.0%	0.0%
250床以上DPC病院	279600070	中津病院	253	4.41	58.1%	26.1%	15.0%	0.4%	0.4%
250床以上DPC病院	279600153	吹田病院	491	4.56	64.2%	28.9%	5.9%	0.8%	0.2%
250床以上DPC病院	272701586	泉尾病院	91	4.32	56.0%	25.3%	14.3%	3.3%	1.1%
250床以上DPC病院	274205628	茨木病院	245	4.58	65.3%	27.8%	6.5%	0.4%	0.0%
250床以上DPC病院	285001538	兵庫県病院	160	4.61	70.6%	20.6%	8.1%	0.6%	0.0%
250床以上DPC病院	338800087	岡山済生会総合病院	395	4.61	66.1%	29.4%	4.3%	0.3%	0.0%
250床以上DPC病院	343111190	広島病院	48	4.77	81.3%	16.7%	0.0%	2.1%	0.0%
250床以上DPC病院	350310141	山口総合病院	191	4.53	68.6%	20.4%	7.9%	2.1%	1.0%
250床以上DPC病院	401119189	福岡総合病院	198	4.67	72.7%	22.7%	3.5%	1.0%	0.0%
250床以上DPC病院	401719020	二日市病院	93	4.22	49.5%	25.8%	21.5%	3.2%	0.0%
250床以上DPC病院	438211911	熊本病院	539	4.59	68.8%	21.9%	9.1%	0.2%	0.0%
		250床以上病院 平均	5,772	4.49	60.3%	29.6%	8.8%	1.1%	0.2%
250床未満DPC病院	070116989	福島総合病院	107	4.70	74.8%	20.6%	4.7%	0.0%	0.0%
250床未満DPC病院	080110213	茨城県立こども病院	67	4.58	73.1%	17.9%	6.0%	0.0%	3.0%
250床未満DPC病院	080810663	龍ヶ崎済生会病院	127	4.43	52.0%	39.4%	8.7%	0.0%	0.0%
250床未満DPC病院	140200014	神奈川県病院	188	4.28	42.0%	44.7%	12.8%	0.5%	0.0%
250床未満DPC病院	150410739	三条病院	93	4.11	33.3%	48.4%	16.1%	0.0%	2.2%
250床未満DPC病院	377011385	香川県済生会病院	129	4.40	56.6%	29.5%	12.4%	0.8%	0.8%
250床未満DPC病院	380110282	松山病院	230	4.34	47.0%	42.2%	9.1%	1.3%	0.4%
250床未満DPC病院	380228159	今治病院	82	4.49	59.8%	30.5%	8.5%	1.2%	0.0%
250床未満DPC病院	380628143	西条病院	27	4.41	59.3%	25.9%	11.1%	3.7%	0.0%
250床未満DPC病院	440411500	日田病院	38	4.61	65.8%	28.9%	5.3%	0.0%	0.0%
		250床未満病院 平均	1,088	4.43	56.4%	32.8%	9.5%	0.8%	0.6%
		DPC対象病院 平均	6,860	4.47	59.2%	30.5%	9.0%	1.0%	0.3%

010006_入院患者の満足度 (DPC病院_250床以上)



010006_入院患者の満足度 (DPC病院_250床未満)



医療機関種別	医療機関コード	医療機関名	有効回答数	平均点	点数別比率 5点	点数別比率 4点	点数別比率 3点	点数別比率 2点	点数別比率 1点
DPC準備病院	142010304	湘南平塚病院	165	1.92	0.6%	0.6%	20.0%	47.3%	31.5%
データ提出加算算定病院	072012129	川俣病院	3	4.33	66.7%	0.0%	33.3%	0.0%	0.0%
データ提出加算算定病院	338800160	吉備病院	141	4.47	56.7%	34.0%	8.5%	0.7%	0.0%
データ提出加算算定病院	438212331	みすみ病院	47	4.32	48.9%	36.2%	12.8%	2.1%	0.0%
データ提出加算算定病院	458110194	日向病院	111	4.39	49.5%	40.5%	9.0%	0.9%	0.0%
		DPC準備病院・データ提出加算算定病院	467	3.88	44.5%	22.3%	16.7%	10.2%	6.3%

010006_入院患者の満足度 (DPC準備病院・データ提出加算算定病院)

