

令和元年度 医療の質の評価・公表推進事業における臨床評価指標

D P C 以外病院（診療所含む）

2022年4月

恩賜財団 済生会

# 目次

I. はじめに .....	3
II. 報告書の概要 .....	4
III. 各指標の計測結果 .....	8
(1)無料低額診療実施割合 .....	8
(2)無料低額診療相談件数 .....	10
(3)患者からの苦情に対する処理割合 .....	12
(4)インシデント・アクシデント調査 .....	14
(5)医療ソーシャルワーカー業務担当職員数 .....	16
(6)入院患者の満足度 .....	18
(7)外来患者の満足度 .....	20
(8)公費負担医療患者の割合 .....	22
(9)回復期リハビリテーション病棟退院患者の在宅復帰率 .....	25
(10)手術が施行された患者における肺血栓塞栓症の予防対策の実施率 .....	27
(11)手術が施行された患者における肺血栓塞栓症の院内発生率 .....	29
(12)手術難易度分類別の患者割合 .....	31
(13)退院時共同指導の実施率 .....	41
(14)介護支援連携指導の実施率 .....	43
(15)糖尿病療養指導士一人あたりの外来通院患者総数 .....	45
(16)外来通院患者総数に対する糖尿病合併症管理料算定者の割合 .....	47
公費対象レセプト種別コード一覧 .....	49

## I. はじめに

済生会は明治 44 年、「無告ノ窮(キユウ)民ニシテ醫(イ)薬(ヤク)給セス、天壽(ジユ)ヲ終フルコト能(アタ)ハサルハ、朕カ最(モツトモ)軫(シン)念シテ措(オ)カサル所ナリ、乃(スナハ)チ施薬(ヤク)救療、以(モツ)テ濟(サイ)生ノ道ヲ弘(ヒロ)メムトス」という明治天皇の勅語に基づき創立されました。以後、済生会は長年にわたり、この「生命を救う道」を広めるといった目的のもと、我が国における医療と福祉の向上を目的として活動をしています。

社会経済環境の成熟化と医療技術の革新により、我が国の医療水準は進歩し続けています。現在、医療の質は国民の最大の関心事の一つであり、したがって医療機関はこの国民の要望に応えることが求められています。我が国の医療提供体制にあってその重要な一翼を担っている済生会はこの要望に応えるため日々医療の質向上に努めています。しかしながら、その努力が自己満足に過ぎないものであれば意味がありません。そこで、平成 23 年度の厚生労働省における「医療の質の評価・公表推進事業」への参加を契機に、済生会における医療の内容を国民の方々に開示することでさらなる医療の質向上をはかることとしました。済生会が行っている事業は医療のみではなく、介護や福祉もあります。こうした事業の質を総合的に向上させる目的で平成 24 年度からは医療だけでなく、介護についても質評価指標の設定と公表を行うこととしました。この報告書では済生会の各施設が行っている令和元年度の医療・介護の内容を主に過程（プロセス）と結果（アウトカム）の視点から公表しています。

指標の設定に際しては、国立病院機構などの先行事例を参考にできる限り他組織との比較もできるようにしました。また、済生会の設立の趣旨に鑑みて評価すべき独自の指標（例えば、公費負担医療患者の割合や連携の状況など）も設定しています。本報告書で明らかのように、各指標において施設間にばらつきがあります。しかしながら、これは単純に質の良い・悪いを反映しているものではありません。これらの指標は各施設の置かれた立地条件や受け入れ患者の重症度によって変わります。重要なことはこうした指標の差がどのような要因に拠っているのかを、結果としてのデータから各施設が検討し、そして改善すべきものは改善していくという PDCA サイクルが恒常的に機能することが重要なのです。

ところで、こうした指標の公開は 1 回限りのものであっては意味がありません。継続的にその変化が閲覧できるように、データに関してできる限りすでに各施設が収集している情報をもとに指標作成ができるように工夫しています。

今年度の事業では DPC 以外病院（診療所含む）は以下の 16 指標が設定されています。もちろん、これだけで国民が望む情報のすべてが網羅されているわけではありません。今後、済生会内部に設置された医療の質に関する委員会での検討結果を踏まえて、指標の追加を継続的に行っていく予定です。

済生会における医療の評価指標の測定結果の公表が、他団体における類似事業とともに我が国の医療の質向上に寄与することを期待しています。

社会福祉法人 恩賜財団 済生会

2022 年 4 月

## II. 報告書の概要

### 【医療・介護の質評価とは】

一般に医療の質は構造（ストラクチャー）、過程（プロセス）、結果（アウトカム）の3つの側面から評価されます（Donnabedian, 1960）。具体的には、構造とはその施設がどのような機材と人員体制を持っているのか、過程は診療の内容、そして結果は診療の結果を評価しようというものです。

医療には常に不確実性が伴います。その不確実性を克服するために医療者は診療技術の研鑽に日々努力をし、また新たな診療技術の開発に努めています。医療の持つこのような特性から、医療の質を絶対的な基準で評価することは難しく、相対的な評価がその基本となります。

済生会では、国立病院機構での臨床指標の取り組みを元に以下の項目を設定しました。

各指標の臨床的意義については、「医療福祉の質の確保・向上等に関する指標 指標作成ガイドライン 2021年度版」の各項目を参照してください。

表1 済生会における医療・福祉の質の確保・向上等に関する指標公表事業における各指標の一覧

指標番号	対象				指標名
	・DPC 対象病院 ・DPC 準備病院 ・データ提出加算 算定病院	・DPC 以外 の病院 ・診療所	・老健 ・介護 医療院	・特養	
010001	○	○			無料低額診療実施割合
010002	○	○			無料低額診療相談件数
010003	○	○			患者からの苦情に対する処理割合
010004	○	○			インシデント・アクシデント調査
010005	○	○			医療ソーシャルワーカー業務担当職員数
010006	○	○			入院患者の満足度調査
010007	○	○			外来患者の満足度調査
010008	○	○			公費負担医療患者の割合
010009	○	○			回復期リハビリテーション病棟退院患者の在宅復帰率
010010	○	○			手術が施行された患者における肺血栓塞栓症の予防対策の実施率
010011	○	○			手術が施行された患者における肺血栓塞栓症の院内発生率
010012	○	○			手術難易度分類別の患者割合
010013	○				出血性胃・十二指腸潰瘍に対する内視鏡的治療(止血術)の施行率
010014	○				人工膝関節置換手術後3日以内の早期リハビリテーション開始率

010015	○				脳卒中地域連携パスの使用率
010016	○				大腿骨頸部骨折地域連携パスの使用率
010017	○				急性期病棟における退院調整の実施率
010018	○	○			退院時共同指導の実施率
010019	○	○			介護支援連携指導の実施率
010020	○				急性心筋梗塞の早期リハビリ実施率
010021	○	○			糖尿病療養指導一人当たりの外来通院患者総数
010022	○	○			外来通院患者総数に対する糖尿病合併症管理料算定者の割合
010023	○				胃がん手術 術後在院日数が延びた患者の割合
010024	○				大腸がん手術 術後在院日数が延びた患者の割合
010025	○				腹腔鏡下胃がん手術の術後在院日数が延びた患者の割合
010026	○				腹腔鏡下大腸がん手術の術後在院日数が延びた患者の割合
010027	○				脳卒中患者の平均在院日数
010028	○				乳がんの患者に対する乳房温存手術の施行率
010029	○				大腸がんのステージ別入院患者割合
010030	○				肝がんのステージ別入院患者割合
010031	○				I 期原発性肺癌手術例における胸腔鏡下手術の実施率
010032	○				急性心筋梗塞患者に対する退院時アスピリンあるいは硫酸クロピドグレル処方率
010033	○				PCI を施行した救急車搬送患者の入院死亡率
010034	○				急性脳梗塞患者に対する入院後 3 日以内の早期リハビリテーション開始率
010035	○				急性脳梗塞患者に対する入院翌日までの頭部 CT もしくは MRI の施行率
010036	○				急性脳梗塞患者における入院死亡率
010037	○				がん患者に対する緩和ケアの施行率
010038	○				人工関節置換術/人工骨頭挿入術における手術部位感染予防のための抗菌薬の 3 日以内および 7 日以内中止率
010039	○				肺癌手術患者における術後感染発症率
020001			○		無料低額利用実施割合
020002			○		無料低額利用相談件数
020003			○	○	利用者からの苦情に対する処理割合
020004			○	○	インシデント・アクシデント調査
020005			○	○	入所者の満足度
020006			○	○	入所者の要介護度の人数割合
020007			○	○	福祉サービス第三者評価の受審状況
020008			○	○	認知症専門ケアにおける研修修了状況

020009				○	福祉施設の低所得者負担軽減制度利用入所者の割合
020010				○	措置入所対象者の受入れ状況
020011			○	○	在宅からの受入れ状況
020012			○	○	難病・障害を有した方の入所者数
020013			○	○	特定の医療行為を行った入所者の割合
020014			○		所定疾患に関する施設対応状況
020015			○	○	おむつ使用率
020016			○	○	胃瘻や経管栄養からの経口摂取可能となった割合
020017			○	○	口腔機能維持管理に関する実施割合
020018			○		介護老人保健施設における在宅復帰率
020019			○		ターミナルケアの実施状況
020020				○	看取り介護の実施状況

【調査参加施設及び計測期間】

各評価指標の計測は、令和元年度に恩賜財団済生会に属する下記の DPC 対象外病院 7 施設、診療所 17 施設を利用した方のデータをもとに行っています。

種別	コード	施設名	都道府県	住所	許可病床数 定員数
DPC 以外病院	033010225	岩泉病院	岩手	下閉伊郡岩泉町岩泉字中家 19-1	92
DPC 以外病院	111700368	鴻巣病院	埼玉	鴻巣市八幡田 849	379
DPC 以外病院	140210328	東神奈川リハビリテーション病院	神奈川	神奈川区西神奈川 1-13-10	99
DPC 以外病院	230400417	愛知県済生会リハビリテーション病院	愛知	名古屋市西区栄生 1-1-18	199
DPC 以外病院	242705150	明和病院	三重	多気郡明和町大字上野 435	214
DPC 以外病院	350311776	湯田温泉病院	山口	山口市朝倉町 4-55	142
DPC 以外病院	380210603	今治第二病院	愛媛	今治市北日吉町 1-7-43	30
診療所		有芸診療所	岩手	下閉伊郡岩泉町上有芸字猿ヶ淵 5-4	無床
診療所		安家診療所	岩手	下閉伊郡岩泉町安家字松林 120-2	無床
診療所		大川診療所	岩手	下閉伊郡岩泉町大川字下町 65-1	無床
診療所		釜津田診療所	岩手	下閉伊郡岩泉町釜津田字沢口 36-1	無床
診療所		小本診療所	岩手	下閉伊郡岩泉町小本字南中野 239-1	無床
診療所		陸前高田診療所	岩手	陸前高田市気仙町字中井 194	無床
診療所		宮城県済生会こどもクリニック	宮城	仙台市宮城野区東仙台 6-1-1	無床
診療所		済生会春日診療所	福島	伊達郡川俣町字五百田 20-1	無床
診療所		山木屋診療所	福島	伊達郡川俣町山小屋字大清水 2	無床
診療所		波崎診療所	茨城	神栖市波崎 8968	無床
診療所		内牧クリニック	埼玉	春日部市内牧 3149	無床
診療所		なでしこメンタルクリニック	埼玉	鴻巣市本町 1-1-3 エルミこうのす(エルミ2)4 階	無床
診療所		健都健康管理センター	大阪	吹田市岸部新町 5-545 VIERRA 岸辺健都 2 階	無床
診療所		県庁内診療所	岡山	岡山市北区内山下 2-5-1 丸の内会館 1F	無床
診療所		国体町診療所	岡山	岡山市北区国体町 3-12	無床
診療所		昭和町診療所	岡山	岡山市北区昭和町 12-15	無床
診療所		小田診療所	愛媛	喜多郡内子町小田 130	10

【データの表示について】

- 各評価指標の集計において、原則として測定対象が 10 症例以上ある病院のみを対象としています。これは個人が特定されてしまうことを防止するためです。
- データに不備がある施設については、集計対象から外している場合があります。

### Ⅲ. 各指標の計測結果

#### (1)無料低額診療実施割合

計測値 1：総患者数（延数）

計測値 2：無料低額診療患者数（延数）

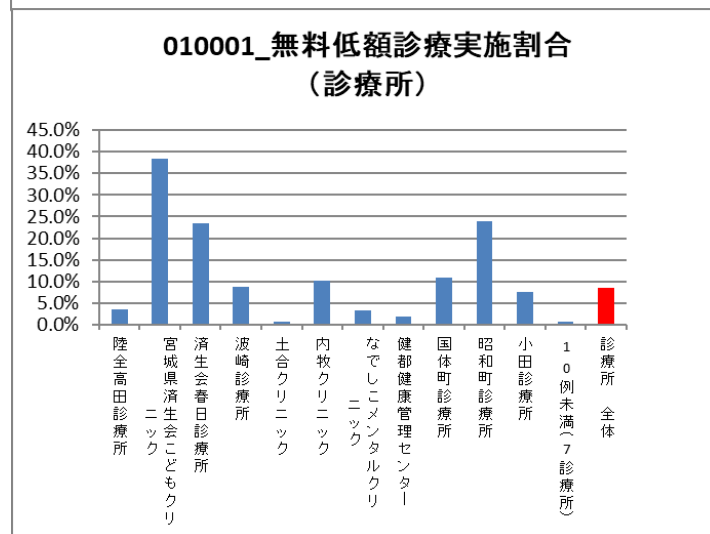
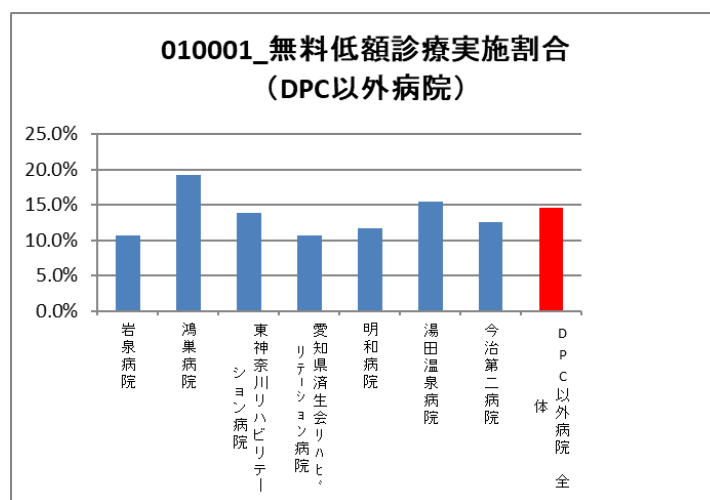
評価値の計算：割合（x.x%）：計測値 2 ÷ 計測値 1

収集期間： 令和元年 4 月～令和 2 年 3 月



010001：無料低額診療実施割合

医療機関種別	医療機関コード	医療機関名	分母 (総患者数) (延数)	分子 (無料定額対 象患者数) (延数)	実施率
DPC以外病院	033010225	岩泉病院	51,132	5,427	10.6%
DPC以外病院	111700368	鴻巣病院	160,491	30,771	19.2%
DPC以外病院	140210328	東神奈川リハビリテーション病院	39,149	5,442	13.9%
DPC以外病院	230400417	愛知県済生会リハビリテーション病院	69,794	7,424	10.6%
DPC以外病院	242705150	明和病院	82,646	9,646	11.7%
DPC以外病院	350311776	湯田温泉病院	66,108	10,262	15.5%
DPC以外病院	380210603	今治第二病院	22,764	2,844	12.5%
		DPC以外病院 全体	492,084	71,816	14.6%
診療所		陸全高田診療所	17,546	610	3.5%
診療所		宮城県済生会こどもクリニック	5,632	2,163	38.4%
診療所		済生会春日診療所	2,476	583	23.5%
診療所		波崎診療所	5,253	465	8.9%
診療所		土合クリニック	7,845	61	0.8%
診療所		内牧クリニック	11,841	1,214	10.3%
診療所		なでしこメンタルクリニック	9,073	311	3.4%
診療所		健都健康管理センター	2,515	47	1.9%
診療所		国体町診療所	3,223	352	10.9%
診療所		昭和町診療所	238	57	23.9%
診療所		小田診療所	7,849	592	7.5%
診療所		10例未満(7診療所)	3,225	25	0.8%
		診療所 全体	76,716	6,480	8.4%



## (2)無料低額診療相談件数

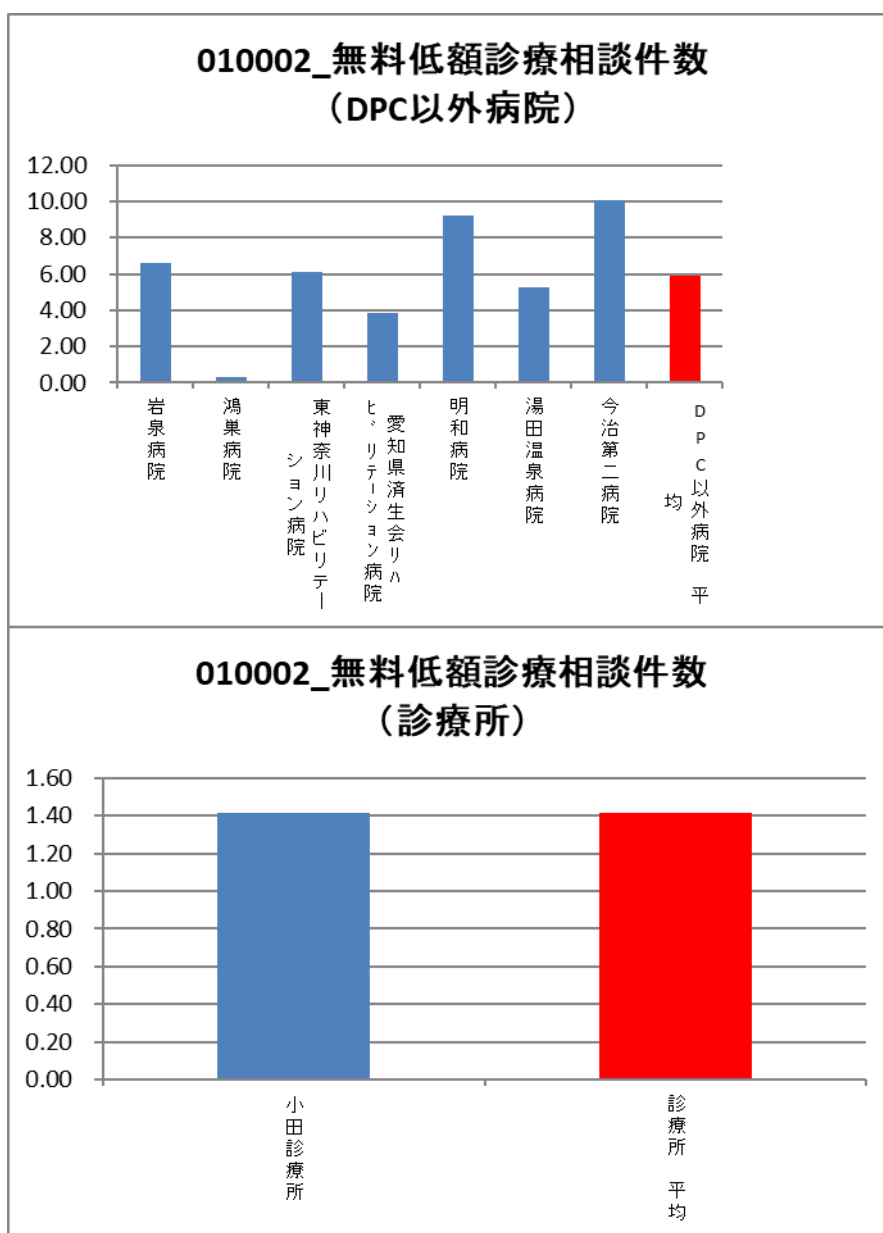
無料低額診療相談件数

- ・相談対応職員の職種は問わない。
- ・施設内文書に記録された、医療費の支払いに係る相談とする。
- ・施設外で行われた相談は対象外とする。

収集期間： 令和元年4月～令和2年3月

010002：無料低額診療相談件数

医療機関種別	医療機関コード	医療機関名	相談件数 (月平均)
DPC以外病院	033010225	岩泉病院	6.58
DPC以外病院	111700368	鴻巣病院	0.33
DPC以外病院	140210328	東神奈川リハビリテーション病院	6.08
DPC以外病院	230400417	愛知県済生会リハビリテーション病院	3.83
DPC以外病院	242705150	明和病院	9.25
DPC以外病院	350311776	湯田温泉病院	5.25
DPC以外病院	380210603	今治第二病院	10.08
		DPC以外病院 平均	5.92
診療所		小田診療所	1.42
		診療所 平均	1.42



### (3)患者からの苦情に対する処理割合

**計測値 1**：総苦情件数

- ・ 苦情対応職員の職種は問わない。
- ・ 施設内文書に記録された苦情と投書による苦情の合計とする。

**計測値 2**：回答し処理した苦情件数

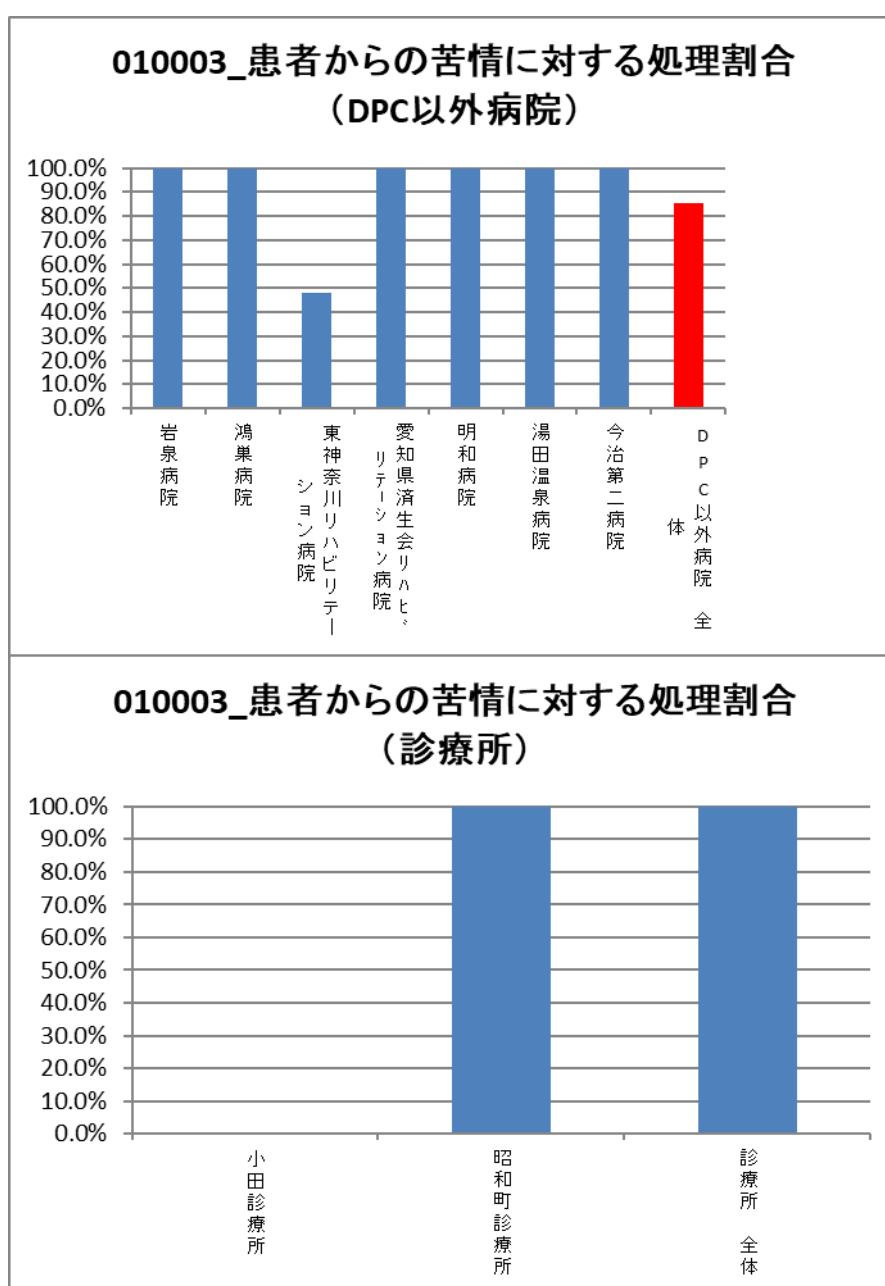
- ・ 委員会等にて対応を検討したか否かを問わず、施設内文書に記録された苦情に対する回答数とする。

**評価値の計算**：割合（x.x%）：計測値 2 ÷ 計測値 1

**収集期間**： 令和元年 4 月～令和 2 年 3 月

010003：患者からの苦情に対する処理割合

医療機関種別	医療機関コード	医療機関名	総苦情件数	回答し処理した苦情件数	処理割合
DPC以外病院	033010225	岩泉病院	4	4	100.0%
DPC以外病院	111700368	鴻巣病院	58	58	100.0%
DPC以外病院	140210328	東神奈川リハビリテーション病院	79	38	48.1%
DPC以外病院	230400417	愛知県済生会リハビリテーション病院	42	42	100.0%
DPC以外病院	242705150	明和病院	80	80	100.0%
DPC以外病院	350311776	湯田温泉病院	4	4	100.0%
DPC以外病院	380210603	今治第二病院	11	11	100.0%
		DPC以外病院 全体	278	237	85.3%
診療所		小田診療所	0	0	-
診療所		昭和町診療所	31	31	100.0%
		診療所 全体	31	31	100.0%



#### (4)インシデント・アクシデント調査

計測値 1：各施設で集計されたレベル別インシデント・アクシデントの総件数

計測値 2：計測値 1 のうち、レベル 3（レベル 3A・レベル 3B に区分して記録している場合は、レベル 3B）以上の件数

評価値の計算：割合（x.x%）：計測値 2 ÷ 計測値 1

収集期間： 令和元年 4 月～令和 2 年 3 月

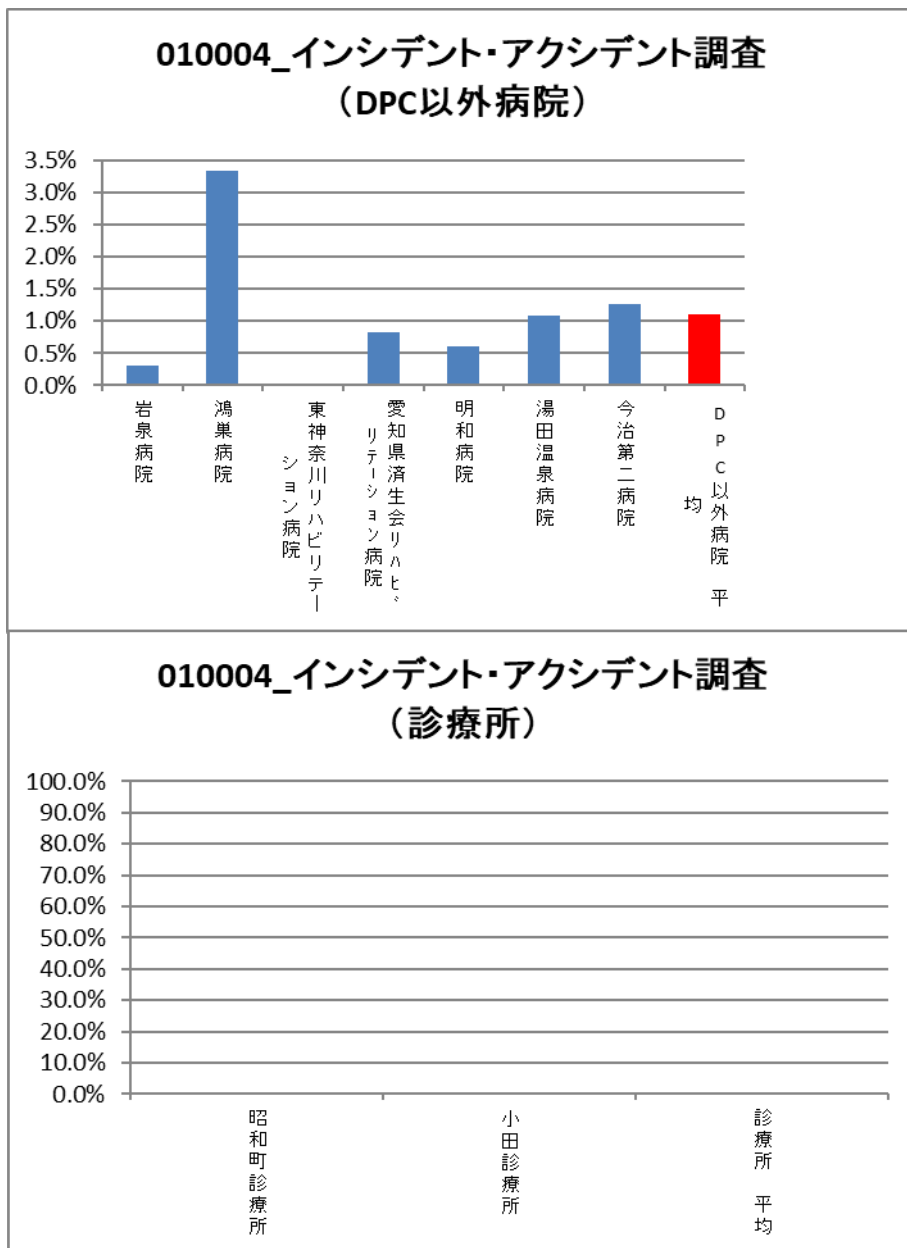
<参考>

#### インシデント・アクシデントの分類基準 患者への影響レベル基準

分類	患者への影響度	内容	
インシデント	レベル0	間違ったことが実施されるまえに気づいた場合	
	レベル1	間違ったことが実施されたが、患者には変化がなかった場合	
	レベル2	事故により患者に変化が生じ、一時的な観察が必要となったり、安全確認のために検査が必要となったが、治療の必要がなかった場合	
アクシデント	レベル3	a	事故のため一時的な治療が必要となった場合
		b	事故のため継続的な治療が必要となった場合
	レベル4	a	事故により長期にわたり治療が続く場合（機能障害の可能性はない）
		b	事故による障害が永続的に残った場合
	レベル5	事故が死因となった場合	
その他	自殺企図や暴力、クレームなど		

## 010004：インシデント・アクシデント調査

医療機関種別	医療機関コード	医療機関名	総数 (月平均)	レベル3 (3B)以上 (月平均)	レベル3 (3B)以上 の割合	レベル0	レベル1	レベル2	レベル2A	レベル2B	レベル3	レベル3A	レベル3B	レベル4	レベル5
DPC以外病院	033010225	岩泉病院	27.83	0.08	0.3%	5.50	9.83	9.83	-	-	-	-	2.58	0.08	0.00
DPC以外病院	111700368	鴻巣病院	67.67	2.25	3.3%	4.17	24.58	-	28.75	4.58	-	-	3.33	2.17	0.00
DPC以外病院	140210328	東神奈川リハビリテーション病院	42.67	0.00	0.0%	2.83	37.08	2.58	-	-	-	-	0.17	0.00	0.00
DPC以外病院	230400417	愛知県済生会リハビリテーション病院	60.92	0.50	0.8%	6.42	19.17	-	28.00	3.25	-	-	3.58	0.50	0.00
DPC以外病院	242705150	明和病院	136.00	0.83	0.6%	97.17	10.25	-	19.33	2.92	-	-	5.50	0.83	0.00
DPC以外病院	350311776	湯田温泉病院	76.50	0.83	1.1%	8.25	51.75	-	10.67	1.92	-	-	3.08	0.83	0.00
DPC以外病院	380210603	今治第二病院	19.67	0.25	1.3%	2.25	11.92	-	4.08	0.50	-	-	0.67	0.25	0.00
		DPC以外病院 平均	61.6	0.7	1.1%	18.1	23.5	6.2	18.2	2.6	-	-	2.7	0.7	0.0
診療所		昭和町診療所	1.08	0.00	0.0%	0.08	0.75	0.25	-	-	0.00	0.00	0.00	0.00	0.00
診療所		小田診療所	0.33	0.00	0.0%	0.33	0.00	0.00	0.00	0.00	0.00	0.00	0.00	0.00	0.00
		診療所 平均	0.7	0.0	0.0%	0.2	0.4	0.1	0.0	0.0	0.0	0.0	0.0	0.0	0.0



**(5)医療ソーシャルワーカー業務担当職員数**

医療ソーシャルワーカー業務に従事している職員数

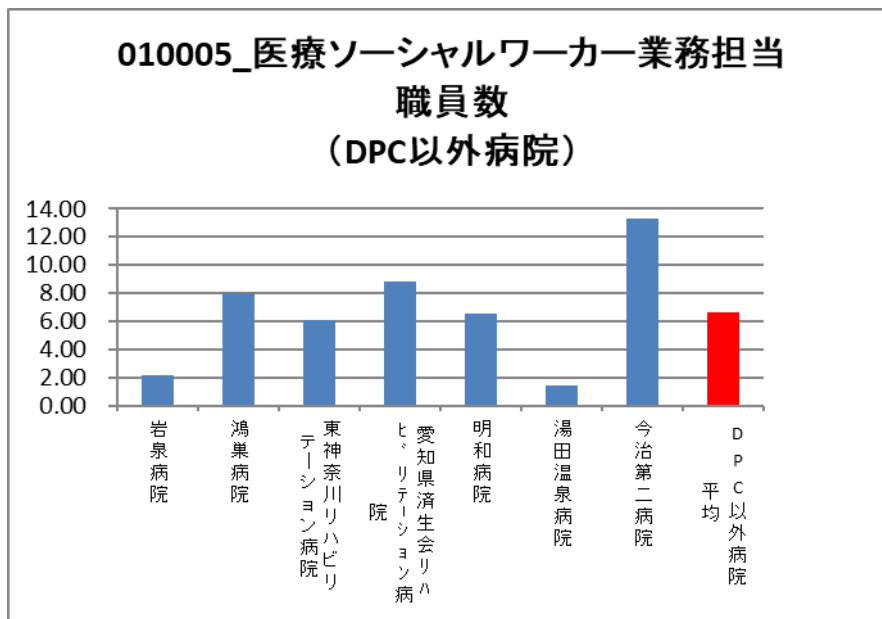
- ・ 社会福祉士等の資格の有無は問わず、相談業務に従事している職員とする。

**収集期間：** 令和元年4月～令和2年3月



010005 : 医療ソーシャルワーカー業務担当職員数

医療機関種別	医療機関コード	医療機関名	MSW配置人数	MSW配置人数(200床あたり)
DPC以外病院	033010225	岩泉病院	1.0	2.17
DPC以外病院	111700368	鴻巣病院	15.1	7.97
DPC以外病院	140210328	東神奈川リハビリテーション病院	3.0	6.06
DPC以外病院	230400417	愛知県済生会リハビリテーション病院	8.8	8.84
DPC以外病院	242705150	明和病院	7.0	6.54
DPC以外病院	350311776	湯田温泉病院	1.0	1.41
DPC以外病院	380210603	今治第二病院	2.0	13.33
		DPC以外病院 平均	5.4	6.62



## (6)入院患者の満足度

**計測値 1**：各対象病院における 1 ヶ月間の退院患者から得た有効回答の合計数

(患者家族による回答を含む)

**計測値 2**：各対象病院における 1 ヶ月間の退院患者から得た有効回答の内訳数

A1:大変満足、A2：やや満足、A3：どちらでもない、A4：やや不満、A5：大変不満

**計測値 3**：各対象施設における 1 日間の外来患者から得た有効回答に、得点を乗じた数の合計値

大変満足：5 点、やや満足：4 点、どちらでもない：3 点、やや不満：2 点、大変不満：1 点

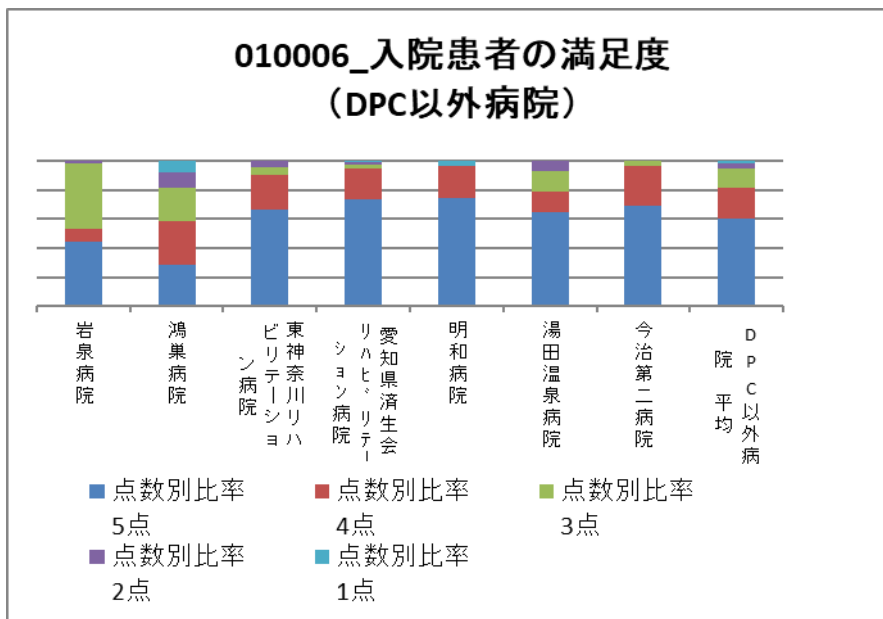
**評価値の計算**：割合 (x.x%)：計測値 2÷計測値 1

平均点 (x.xx)：計測値 3÷計測値 1

**収集期間**： 令和元年 4 月～令和 2 年 3 月

010006：入院患者の満足度

医療機関種別	医療機関コード	医療機関名	有効 回答数	平均点	点数別	点数別	点数別	点数別	点数別
					比率	比率	比率	比率	比率
					5点	4点	3点	2点	1点
DPC以外病院	033010225	岩泉病院	66	3.95	43.9%	9.1%	45.5%	1.5%	0.0%
DPC以外病院	111700368	鴻巣病院	243	3.60	28.4%	29.6%	23.5%	10.3%	8.2%
DPC以外病院	140210328	東神奈川リハビリテーション病院	21	4.52	66.7%	23.8%	4.8%	4.8%	0.0%
DPC以外病院	230400417	愛知県済生会リハビリテーション病院	79	4.65	73.4%	21.5%	2.5%	1.3%	1.3%
DPC以外病院	242705150	明和病院	27	4.63	74.1%	22.2%	0.0%	0.0%	3.7%
DPC以外病院	350311776	湯田温泉病院	14	4.36	64.3%	14.3%	14.3%	7.1%	0.0%
DPC以外病院	380210603	今治第二病院	29	4.66	69.0%	27.6%	3.4%	0.0%	0.0%
DPC以外病院 平均			68	4.34	60.0%	21.2%	13.4%	3.6%	1.9%



## (7)外来患者の満足度

外来患者にアンケート調査を実施

**計測値 1**：各対象施設における 1 日間の外来患者から得た有効回答の合計数  
(患者家族による回答を含む)

**計測値 2**：各対象病院における 1 ヶ月間の退院患者から得た有効回答の内訳数

A1:大変満足、A2：やや満足、A3：どちらでもない、A4：やや不満、A5：大変不満

**計測値 3**：各対象施設における 1 日間の外来患者から得た有効回答に、得点を乗じた数の合計値

大変満足：5点、やや満足：4点、どちらでもない：3点、やや不満：2点、大変不満：1点

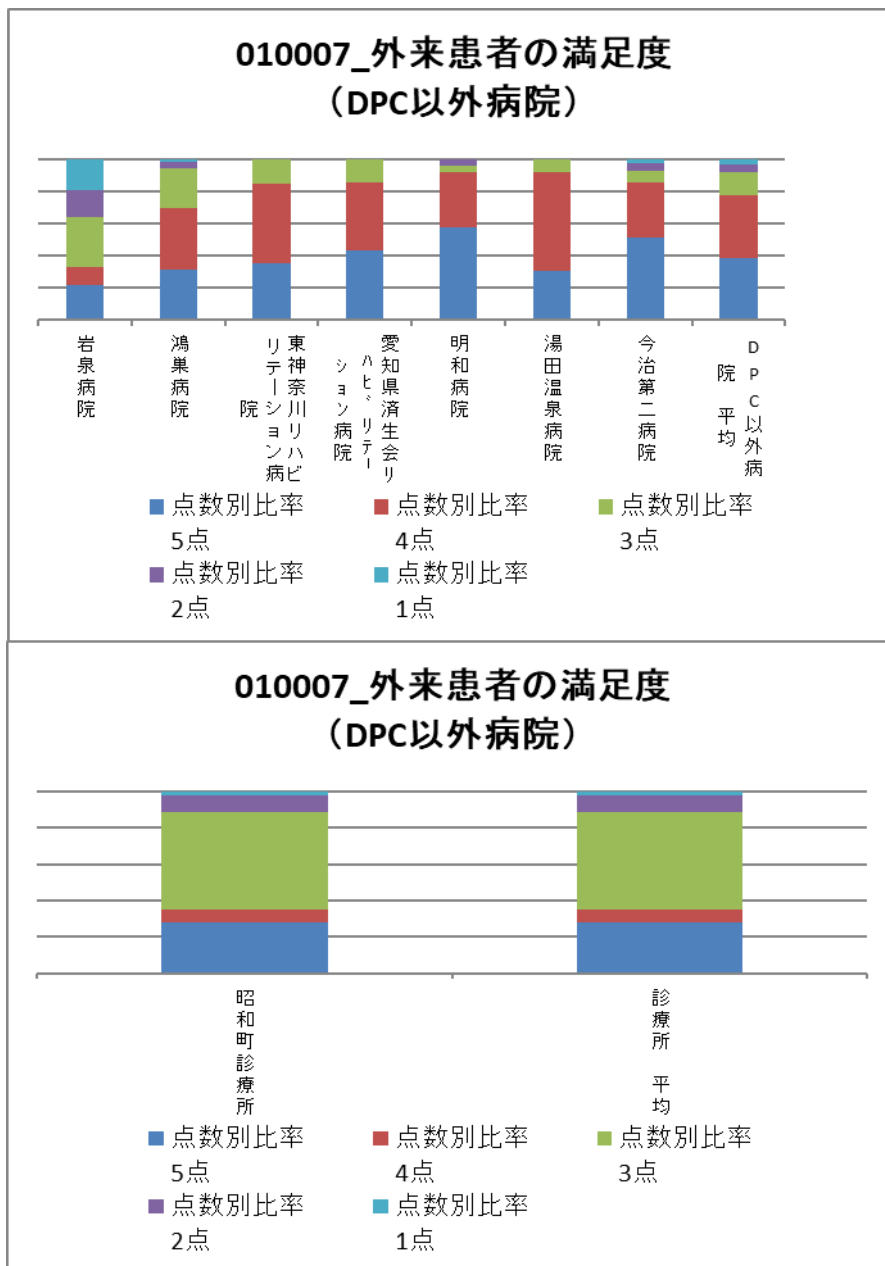
**評価値の計算**：割合 (x.x%)：計測値 2÷計測値 1

平均点 (x.xx)：計測値 3÷計測値 1

**収集期間**： 令和元年 4 月～令和 2 年 3 月

010007：外来患者の満足度

医療機関種別	医療機関コード	医療機関名	有効 回答数	平均点	点数別 比率 5点	点数別 比率 4点	点数別 比率 3点	点数別 比率 2点	点数別 比率 1点
DPC以外病院	033010225	岩泉病院	115	3.00	21.7%	11.3%	31.3%	16.5%	19.1%
DPC以外病院	111700368	鴻巣病院	90	3.94	31.1%	38.9%	24.4%	4.4%	1.1%
DPC以外病院	140210328	東神奈川リハビリテーション病院	40	4.20	35.0%	50.0%	15.0%	0.0%	0.0%
DPC以外病院	230400417	愛知県済生会リハビリテーション病院	7	4.29	42.9%	42.9%	14.3%	0.0%	0.0%
DPC以外病院	242705150	明和病院	26	4.46	57.7%	34.6%	3.8%	3.8%	0.0%
DPC以外病院	350311776	湯田温泉病院	13	4.23	30.8%	61.5%	7.7%	0.0%	0.0%
DPC以外病院	380210603	今治第二病院	41	4.27	51.2%	34.1%	7.3%	4.9%	2.4%
		DPC以外病院 平均	332	4.06	38.6%	39.1%	14.8%	4.2%	3.2%
診療所		昭和町診療所	97	3.49	27.8%	7.2%	53.6%	9.3%	2.1%
		診療所 平均	97	3.49	27.8%	7.2%	53.6%	9.3%	2.1%



#### (8)公費負担医療患者の割合

計測値 1：入院レセプト枚数

計測値 2：計測値 1のうち、使用された保険制度に、公費負担医療制度が含まれる退院患者数

計測値 3：外来患者数

計測値 4：計測値 3のうち、使用された保険制度に、公費負担医療制度が含まれる退院患者数

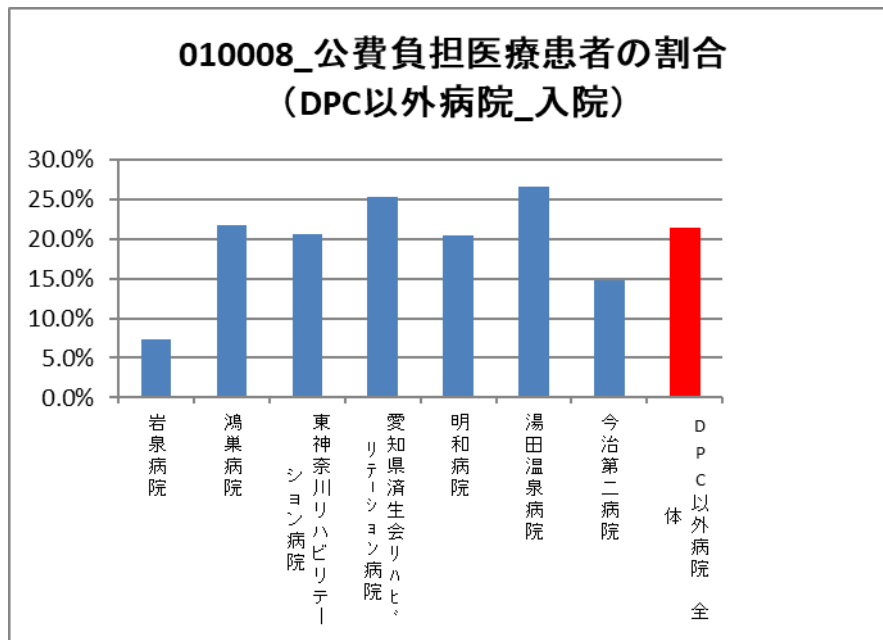
評価値の計算：入院割合 (x.x%)：計測値 2 ÷ 計測値 1

外来割合 (x.x%)：計測値 4 ÷ 計測値 3

収集期間： 令和元年 4 月～令和 2 年 3 月

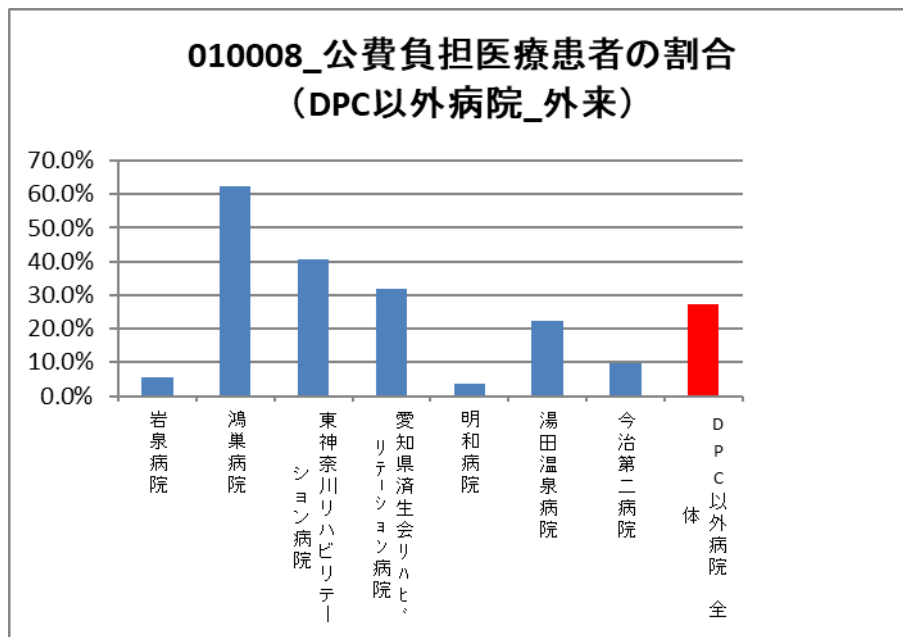
010008：公費負担医療患者の割合（入院）

医療機関種別	医療機関コード	医療機関名	母数	分子	割合
DPC以外病院	033010225	岩泉病院	1,222	89	7.3%
DPC以外病院	111700368	鴻巣病院	4,604	999	21.7%
DPC以外病院	140210328	東神奈川リハビリテーション病院	1,559	322	20.7%
DPC以外病院	230400417	愛知県済生会リハビリテーション病院	3,358	850	25.3%
DPC以外病院	242705150	明和病院	3,592	732	20.4%
DPC以外病院	350311776	湯田温泉病院	2,035	542	26.6%
DPC以外病院	380210603	今治第二病院	593	88	14.8%
		DPC以外病院 全体	16,963	3,622	21.4%



010008：公費負担医療患者の割合（外来）

医療機関種別	医療機関コード	医療機関名	母数	分子	割合
DPC以外病院	033010225	岩泉病院	19,883	1,126	5.7%
DPC以外病院	111700368	鴻巣病院	23,540	14,645	62.2%
DPC以外病院	140210328	東神奈川リハビリテーション病院	1,781	723	40.6%
DPC以外病院	230400417	愛知県済生会リハビリテーション病院	745	236	31.7%
DPC以外病院	242705150	明和病院	10,284	368	3.6%
DPC以外病院	350311776	湯田温泉病院	6,858	1,539	22.4%
DPC以外病院	380210603	今治第二病院	8,084	774	9.6%
		DPC以外病院 全体	71,175	19,411	27.3%





(9)回復期リハビリテーション病棟退院患者の在宅復帰率

計測値 1：回復期リハビリテーション病棟の退院患者数

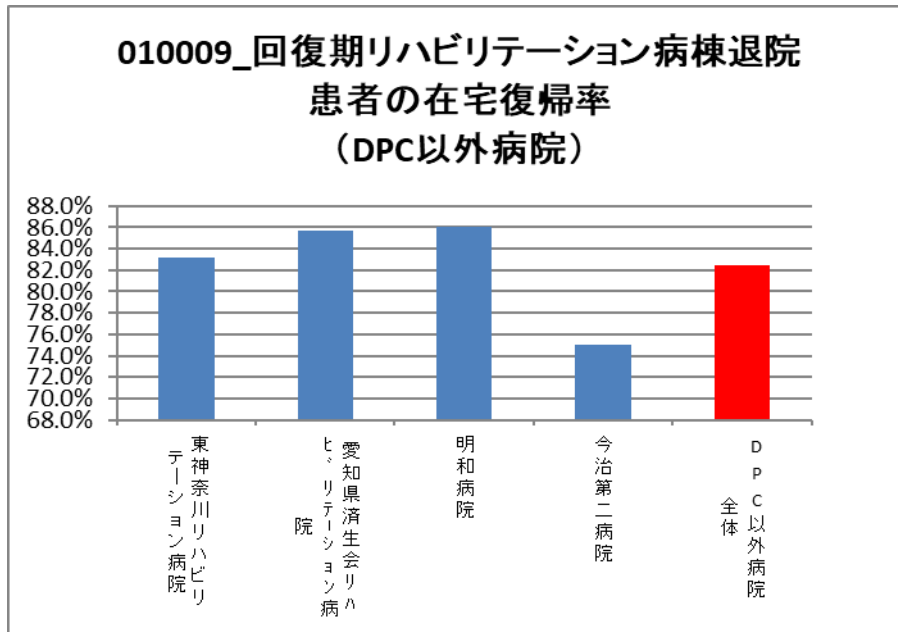
計測値 2：計測値 1 のうち、退院先が在宅・居宅系介護施設の患者数

評価値の計算：割合 (x.x%)：計測値 2 ÷ 計測値 1

収集期間： 令和元年 4 月～令和 2 年 3 月

010009：回復期リハビリテーション病棟退院患者の在宅復帰率（割合）

医療機関種別	医療機関コード	医療機関名	総退院患者数	在宅・居宅系介護施設等に退院した患者数	在宅復帰率
DPC以外病院	140210328	東神奈川リハビリテーション病院	425	306	83.2%
DPC以外病院	230400417	愛知県済生会リハビリテーション病院	1,254	919	85.6%
DPC以外病院	242705150	明和病院	584	371	86.1%
DPC以外病院	380210603	今治第二病院	232	174	75.0%
		DPC以外病院 全体	2,495	1,770	82.5%



(10) 手術が施行された患者における肺血栓塞栓症の予防対策の実施率

**計測値 1** : 退院患者のうち、肺血栓塞栓症発症のリスクレベルが「中」以上の手術を施行した患者数

**計測値 2** : 計測値 1 のうち、肺血栓塞栓症予防管理料（弾性ストッキングまたは間歇的空気圧迫装置を用いた計画的な医学管理）を実施および、抗凝固薬（低分子量ヘパリン、低用量未分画ヘパリン、合成 Xa 阻害剤、用量調節ワルファリン）が処方された患者数

**評価値の計算** : 割合 (x.x%) : 計測値 2 ÷ 計測値 1

**収集期間** : 令和元年 4 月～令和 2 年 3 月

010010：手術が施行された患者における肺血栓塞栓症の予防対策の実施率

医療機関種別	医療機関コード	医療機関名	母数	分子	割合
DPC以外病院		10例未満(7病院)	-	-	-
		DPC以外病院 全体	0	0	-

(11)手術が施行された患者における肺血栓塞栓症の院内発生率

計測値 1：退院患者のうち、肺血栓塞栓症発症のリスクレベルが「中」以上の手術を施行した患者数

計測値 2：計測値 1 のうち、入院後発症疾患に「肺塞栓症」が記載されている患者数

評価値の計算：割合 (x.x%) 計測値 2 ÷ 計測値 1

収集期間： 令和元年 4 月～令和 2 年 3 月

010011：手術が施行された患者における肺血栓塞栓症の院内発生率

医療機関種別	医療機関コード	医療機関名	母数	分子	割合
DPC以外病院		10例未満(7病院)	-	-	-
		DPC以外病院 全体	0	0	-

(12) 手術難易度分類別の患者割合

計測値 1 : DPC の主要診断群 18 分類別の手術件数

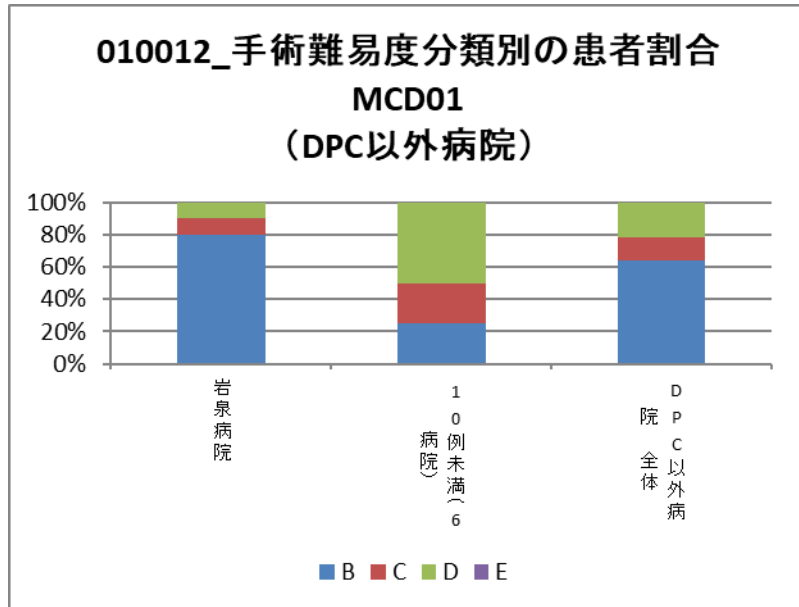
計測値 2 : 計測値 1 のうち、手術難易度分類別の手術件数

評価値の計算 : 割合 (x.x%) 計測値 2 ÷ 計測値 1

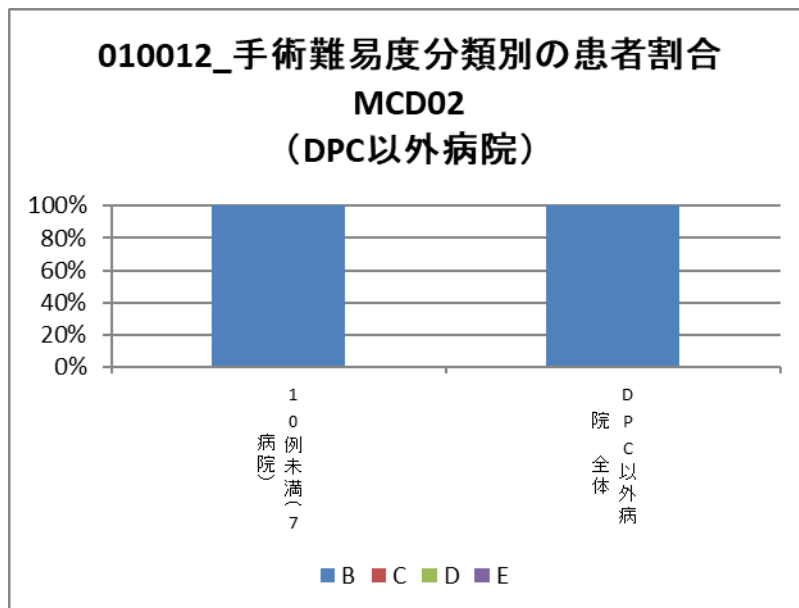
収集期間 : 令和元年 4 月～令和 2 年 3 月

010012：手術難易度分類別の患者割合

MCD01			%			
医療機関種別	医療機関コード	医療機関名	B	C	D	E
DPC以外病院	033010225	岩泉病院	80.0%	10.0%	10.0%	0.0%
DPC以外病院		10例未満(6病院)	25.0%	25.0%	50.0%	0.0%
		DPC以外病院 全体	64.3%	14.3%	21.4%	0.0%

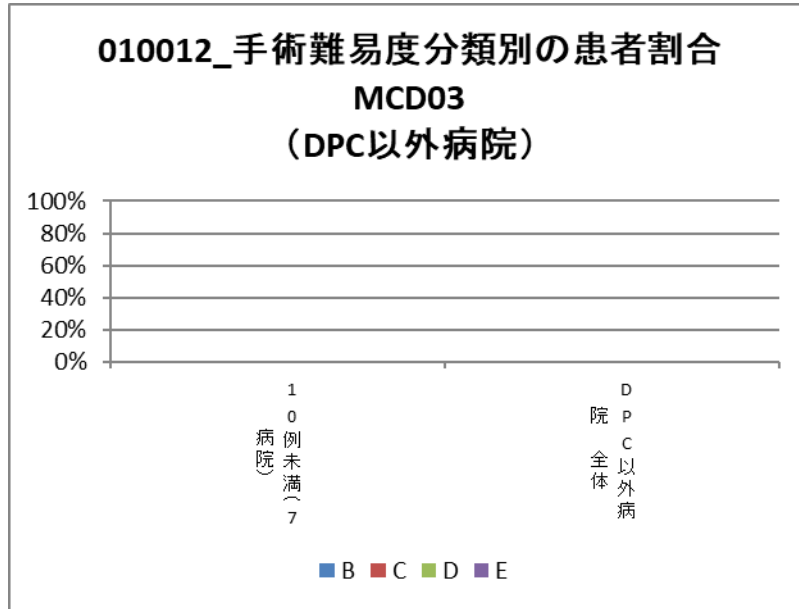


MCD02			%			
医療機関種別	医療機関コード	医療機関名	B	C	D	E
DPC以外病院		10例未満(7病院)	100.0%	0.0%	0.0%	0.0%
		DPC以外病院 全体	100.0%	0.0%	0.0%	0.0%

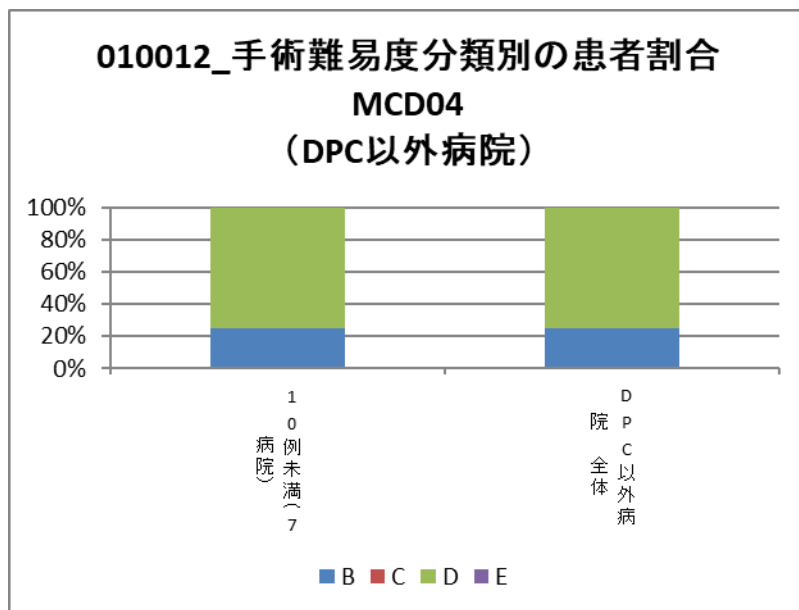




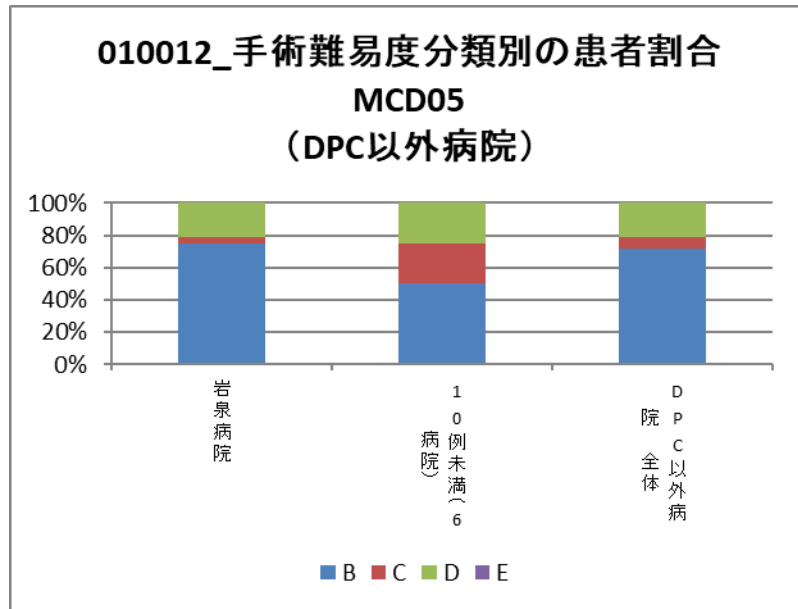
MCD03			%			
医療機関種別	医療機関コード	医療機関名	B	C	D	E
DPC以外病院		10例未満(7病院)	-	-	-	-
		DPC以外病院 全体	-	-	-	-



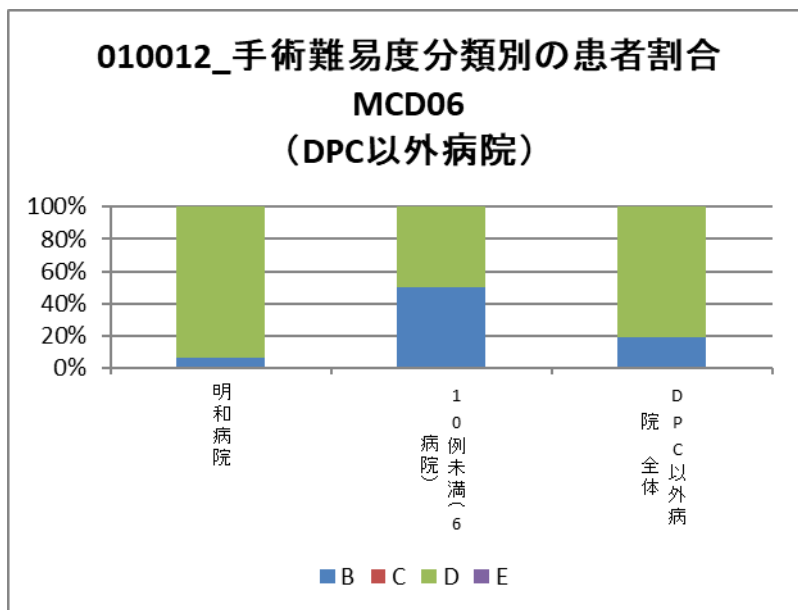
MCD04			%			
医療機関種別	医療機関コード	医療機関名	B	C	D	E
DPC以外病院		10例未満(7病院)	25.0%	0.0%	75.0%	0.0%
		DPC以外病院 全体	25.0%	0.0%	75.0%	0.0%



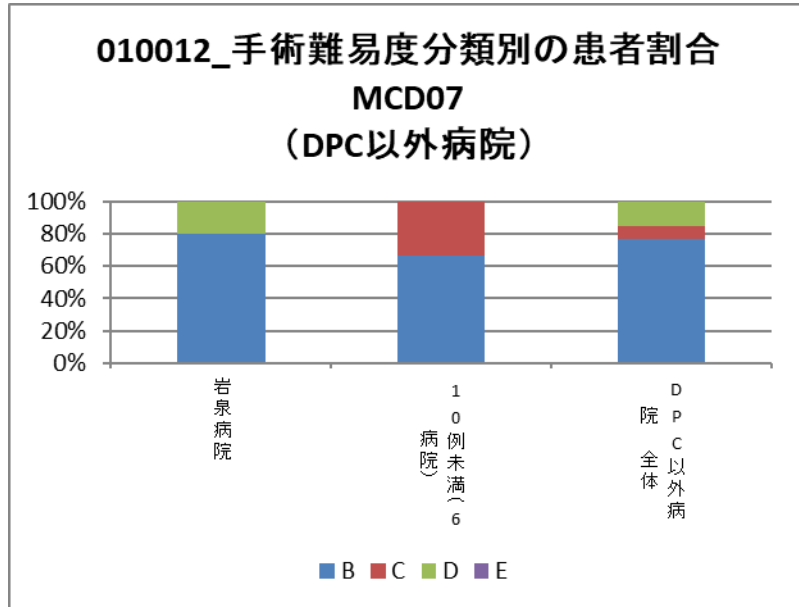
MCD05			%			
医療機関種別	医療機関コード	医療機関名	B	C	D	E
DPC以外病院	033010225	岩泉病院	75.0%	4.2%	20.8%	0.0%
DPC以外病院		10例未満(6病院)	50.0%	25.0%	25.0%	0.0%
		DPC以外病院 全体	71.4%	7.1%	21.4%	0.0%



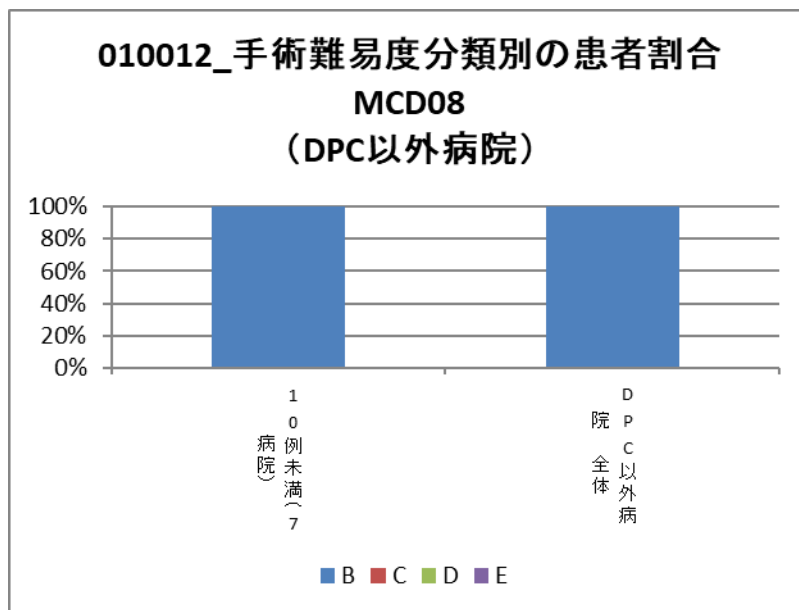
MCD06			%			
医療機関種別	医療機関コード	医療機関名	B	C	D	E
DPC以外病院	242705150	明和病院	6.7%	0.0%	93.3%	0.0%
DPC以外病院		10例未満(6病院)	50.0%	0.0%	50.0%	0.0%
		DPC以外病院 全体	19.0%	0.0%	81.0%	0.0%



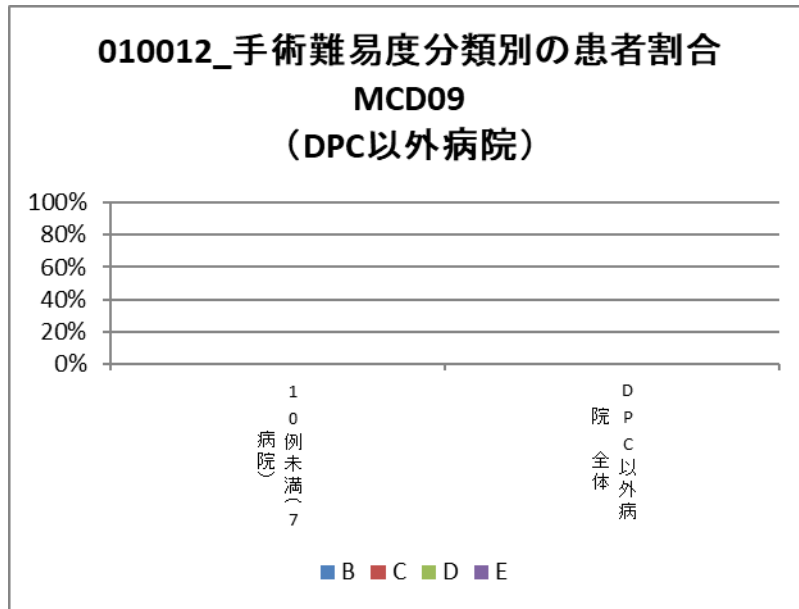
MCD07			%			
医療機関種別	医療機関コード	医療機関名	B	C	D	E
DPC以外病院	033010225	岩泉病院	80.0%	0.0%	20.0%	0.0%
DPC以外病院		10例未満(6病院)	66.7%	33.3%	0.0%	0.0%
		DPC以外病院 全体	76.9%	7.7%	15.4%	0.0%



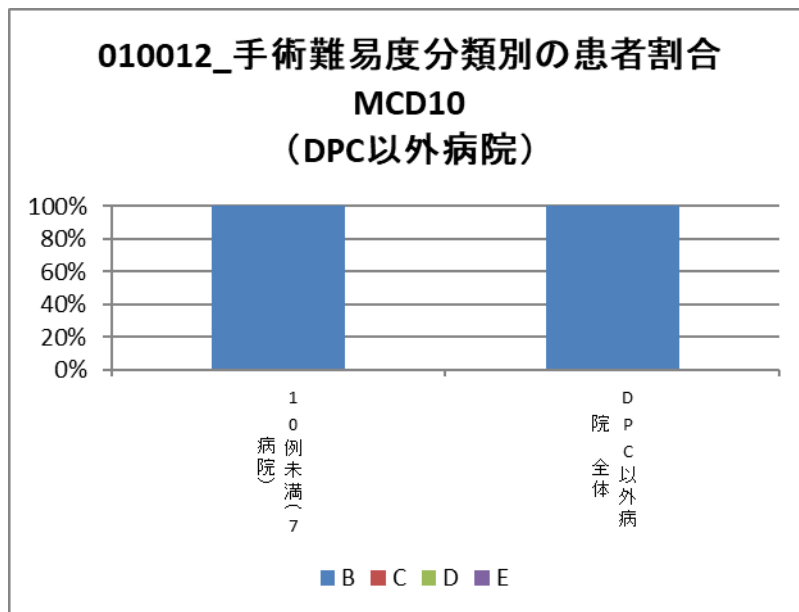
MCD08			%			
医療機関種別	医療機関コード	医療機関名	B	C	D	E
DPC以外病院		10例未満(7病院)	100.0%	0.0%	0.0%	0.0%
		DPC以外病院 全体	100.0%	0.0%	0.0%	0.0%



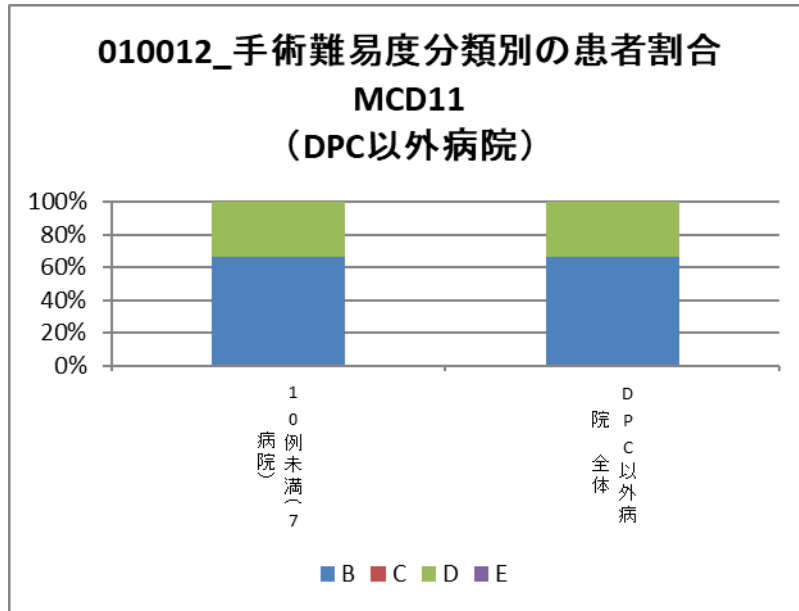
MCD09			%			
医療機関種別	医療機関コード	医療機関名	B	C	D	E
DPC以外病院		10例未満(7病院)	-	-	-	-
		DPC以外病院 全体	-	-	-	-



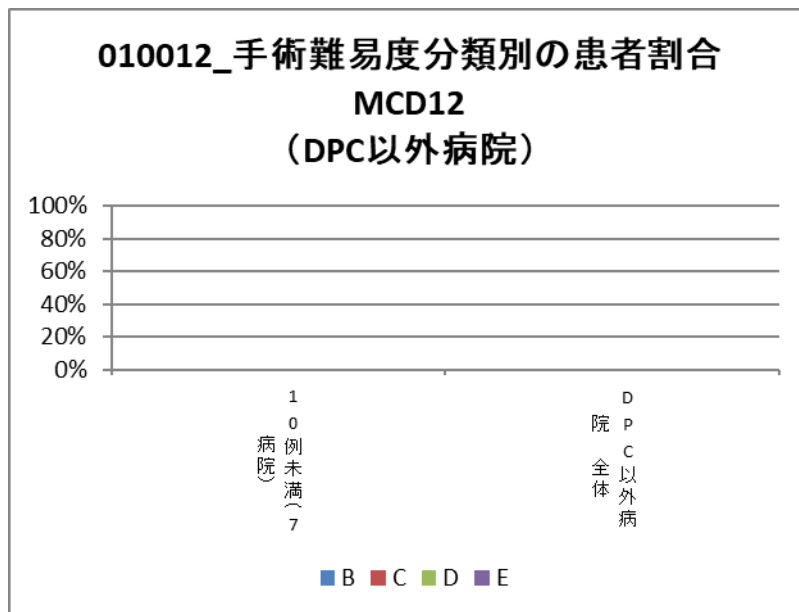
MCD10			%			
医療機関種別	医療機関コード	医療機関名	B	C	D	E
DPC以外病院		10例未満(7病院)	100.0%	0.0%	0.0%	0.0%
		DPC以外病院 全体	100.0%	0.0%	0.0%	0.0%



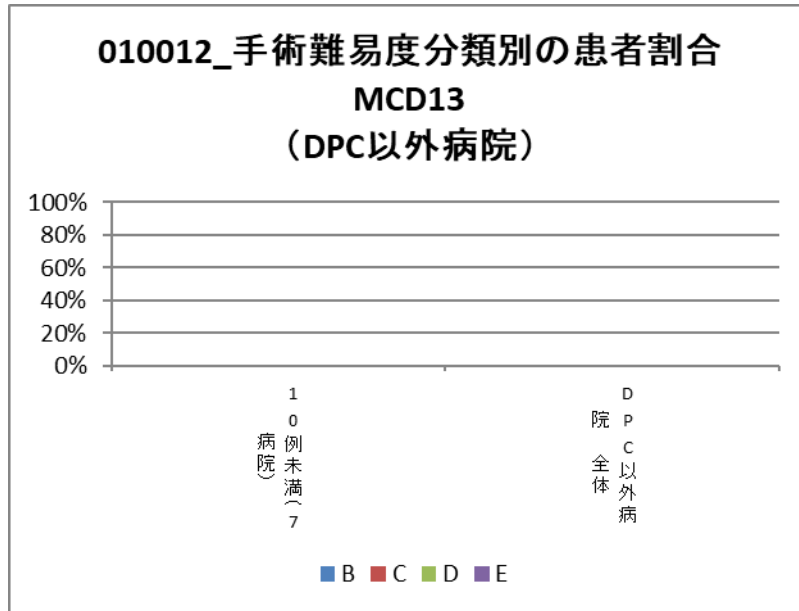
MCD11			%			
医療機関種別	医療機関コード	医療機関名	B	C	D	E
DPC以外病院		10例未満(7病院)	66.7%	0.0%	33.3%	0.0%
		DPC以外病院 全体	66.7%	0.0%	33.3%	0.0%



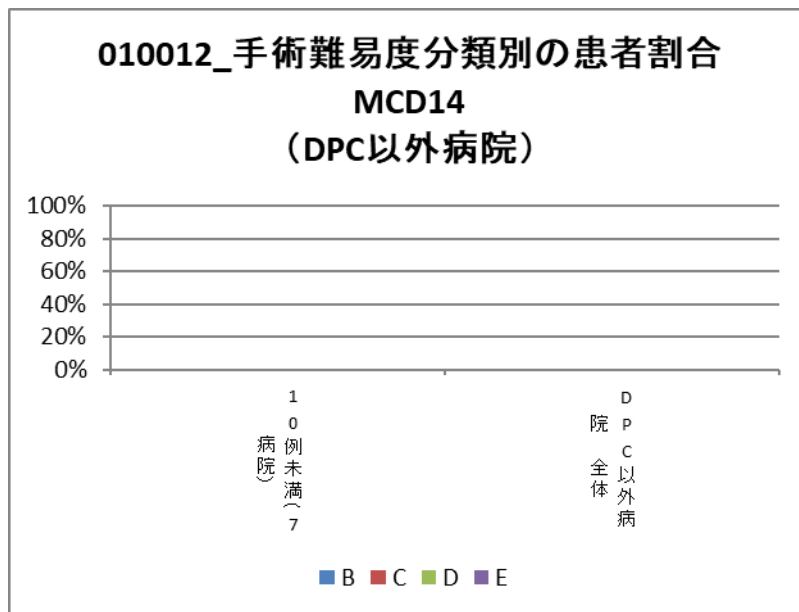
MCD12			%			
医療機関種別	医療機関コード	医療機関名	B	C	D	E
DPC以外病院		10例未満(7病院)	-	-	-	-
		DPC以外病院 全体	-	-	-	-



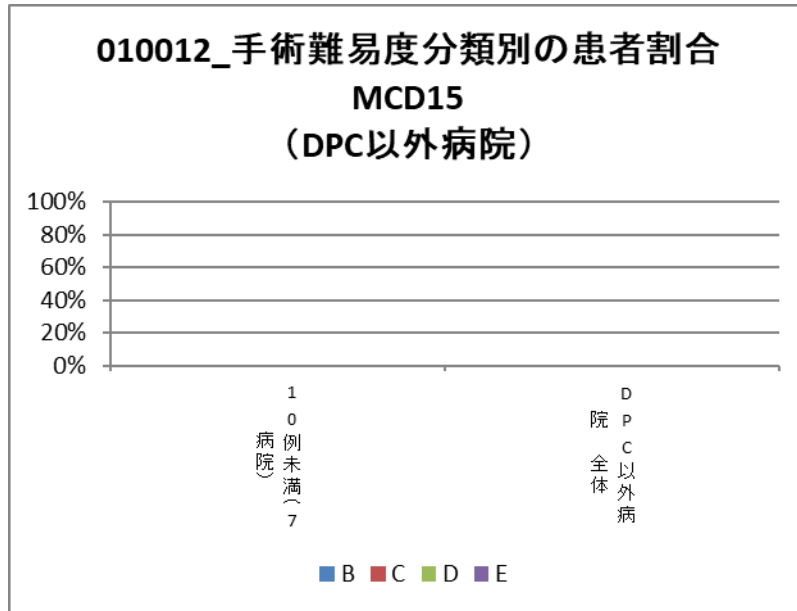
MCD13			%			
医療機関種別	医療機関コード	医療機関名	B	C	D	E
DPC以外病院		10例未満(7病院)	-	-	-	-
		DPC以外病院 全体	-	-	-	-



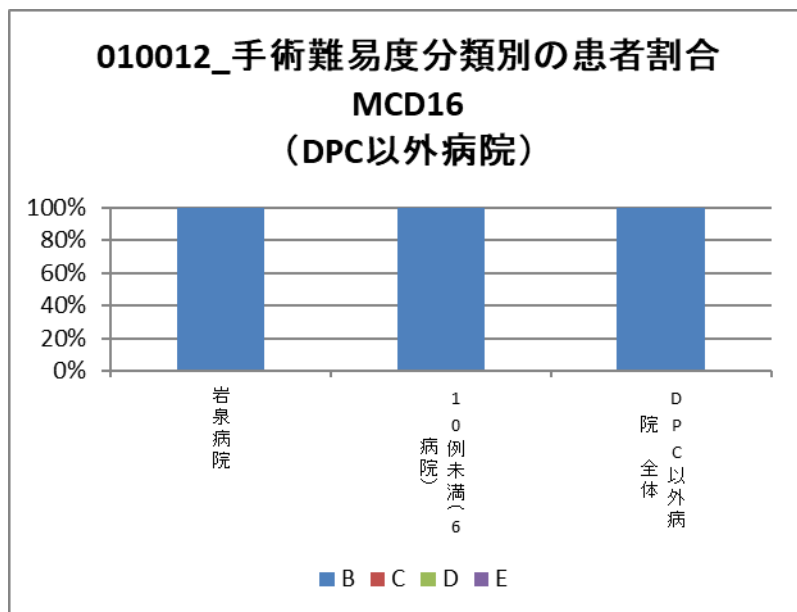
MCD14			%			
医療機関種別	医療機関コード	医療機関名	B	C	D	E
DPC以外病院		10例未満(7病院)	-	-	-	-
		DPC以外病院 全体	-	-	-	-



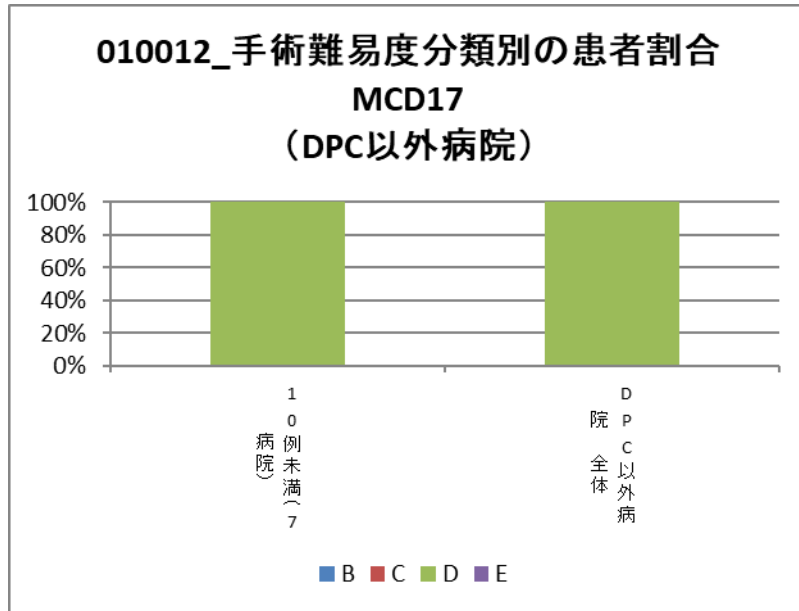
MCD15			%			
医療機関種別	医療機関コード	医療機関名	B	C	D	E
DPC以外病院		10例未満(7病院)	-	-	-	-
		DPC以外病院 全体	-	-	-	-



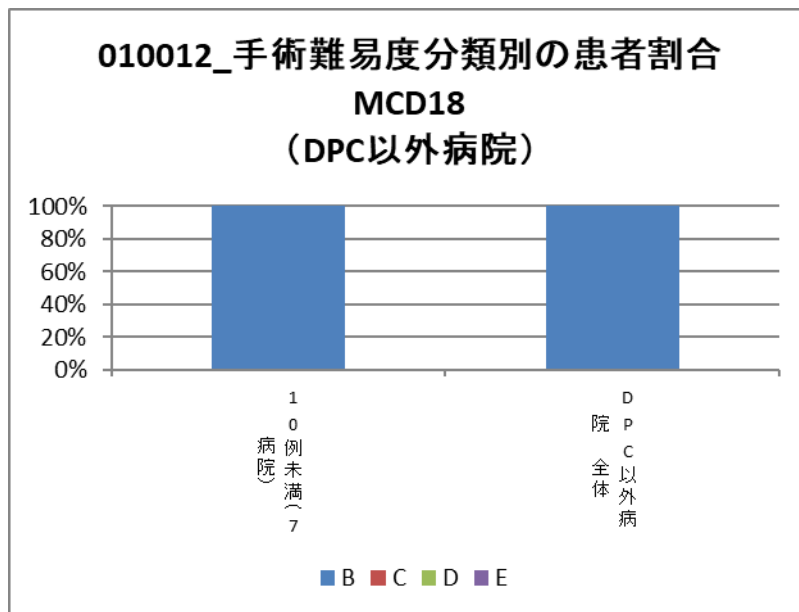
MCD16			%			
医療機関種別	医療機関コード	医療機関名	B	C	D	E
DPC以外病院	033010225	岩泉病院	100.0%	0.0%	0.0%	0.0%
DPC以外病院		10例未満(6病院)	100.0%	0.0%	0.0%	0.0%
		DPC以外病院 全体	100.0%	0.0%	0.0%	0.0%



MCD17			%			
医療機関種別	医療機関コード	医療機関名	B	C	D	E
DPC以外病院		10例未満(7病院)	0.0%	0.0%	100.0%	0.0%
		DPC以外病院 全体	0.0%	0.0%	100.0%	0.0%



MCD18			%			
医療機関種別	医療機関コード	医療機関名	B	C	D	E
DPC以外病院		10例未満(7病院)	100.0%	0.0%	0.0%	0.0%
		DPC以外病院 全体	100.0%	0.0%	0.0%	0.0%





(13)退院時共同指導の実施率

計測値 1 : 退院患者数

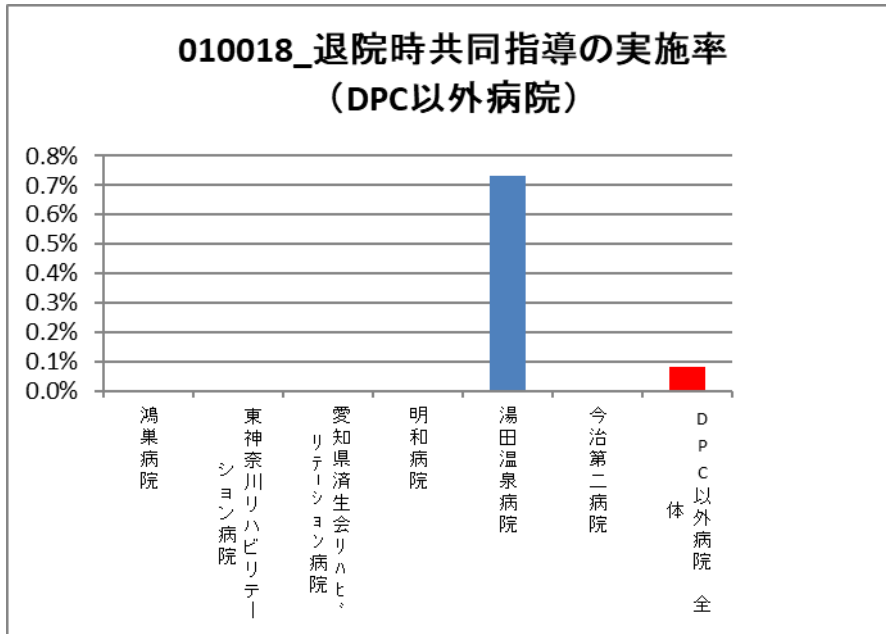
計測値 2 : 計測値 1 のうち、「退院時共同指導 2」が算定された患者数

評価値の計算 : 割合 (x.x%) 計測値 2 ÷ 計測値 1

収集期間 : 令和元年 4 月～令和 2 年 3 月

010018：退院時共同指導の実施率

医療機関種別	医療機関コード	医療機関名	母数	分子	割合
DPC以外病院	111700368	鴻巣病院	669	0	0.0%
DPC以外病院	140210328	東神奈川リハビリテーション病院	376	0	0.0%
DPC以外病院	230400417	愛知県済生会リハビリテーション病院	1,108	0	0.0%
DPC以外病院	242705150	明和病院	788	0	0.0%
DPC以外病院	350311776	湯田温泉病院	409	3	0.7%
DPC以外病院	380210603	今治第二病院	240	0	0.0%
		DPC以外病院 全体	3,590	3	0.1%



(14)介護支援連携指導の実施率

計測値 1 : 65 歳以上の退院患者数

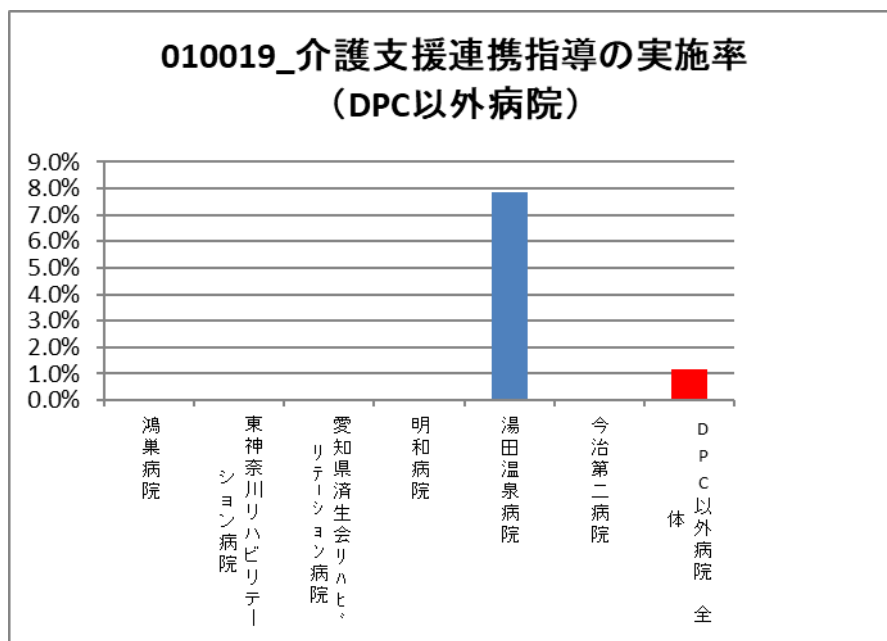
計測値 2 : 計測値 1 のうち、「介護支援等連携指導料」が算定された患者数

評価値の計算 : 割合 (x.x%) 計測値 2 ÷ 計測値 1

収集期間 : 令和元年 4 月～令和 2 年 3 月

010019：介護支援連携指導の実施率

医療機関種別	医療機関コード	医療機関名	母数	分子	割合
DPC以外病院	111700368	鴻巣病院	199	0	0.0%
DPC以外病院	140210328	東神奈川リハビリテーション病院	222	0	0.0%
DPC以外病院	230400417	愛知県済生会リハビリテーション病院	910	0	0.0%
DPC以外病院	242705150	明和病院	683	0	0.0%
DPC以外病院	350311776	湯田温泉病院	394	31	7.9%
DPC以外病院	380210603	今治第二病院	199	0	0.0%
		DPC以外病院 全体	2,607	31	1.2%



(15)糖尿病療養指導士一人あたりの外来通院患者総数

計測値 1：評価期間内に当該医療機関に在籍した糖尿病療養指導士（CDE）の人数

計測値 2：糖尿病外来患者数

評価値の計算：人数（x.x 人）計測値 2 ÷ 計測値 1

収集期間： 令和元年 4 月～令和 2 年 3 月

010021：糖尿病療養指導士一人あたりの外来通院患者総数

医療機関種別	医療機関コード	医療機関名	糖尿病療養指導士の人数	糖尿病外来患者数 (実数)	割合
DPC以外病院	033010225	岩泉病院	0	69	-
DPC以外病院	111700368	鴻巣病院	-	39	-
DPC以外病院	230400417	愛知県済生会リハビリテーション病院	0	10	-
DPC以外病院	242705150	明和病院	0	901	-
DPC以外病院	350311776	湯田温泉病院	0	555	-
DPC以外病院		10例未満(2病院)	0	13	-
		DPC以外病院 全体	0	1,587	-

(16) 外来通院患者総数に対する糖尿病合併症管理料算定者の割合

計測値 1：糖尿病外来患者数

計測値 2：計測値 1 のうち、糖尿病合併症管理料の算定者数

評価値の計算：割合 (x.x%) 計測値 2 ÷ 計測値 1

収集期間： 令和元年 4 月～令和 2 年 3 月

010022：外来通院患者総数に対する糖尿病合併症管理料算定者の割合

医療機関種別	医療機関コード	医療機関名	糖尿病外来 患者数 (実数)	糖尿病合併症 管理料算定患 者数	割合
DPC以外病院	033010225	岩泉病院	69	-	-
DPC以外病院	111700368	鴻巣病院	39	-	-
DPC以外病院	230400417	愛知県済生会リハビリテーション病院	10	-	-
DPC以外病院	242705150	明和病院	901	-	-
DPC以外病院	350311776	湯田温泉病院	555	-	-
DPC以外病院		10例未満(2病院)	13	-	-
		DPC以外病院 全体	1587	0	-



公費対象レセプト種別コード一覧

巻末表1 公費対象レセプト種別コード一覧		
コード	社会保険診療報酬支払基金	国民健康保険団体連合会
1121	〃・医保と1種の公費併用・本人・入院	〃・国保と1種の公費併用・世帯主・入院
1122	〃・〃・本人・入院外	〃・〃・世帯主・入院外
1123	〃・〃・未就学者・入院	〃・〃・未就学者・入院
1124	〃・〃・未就学者・入院外	〃・〃・未就学者・入院外
1125	〃・〃・家族・入院	〃・〃・その他・入院
1126	〃・〃・家族・入院外	〃・〃・その他・入院外
1127	〃・〃・高齢受給者一般・低所得者・入院	〃・〃・高齢受給者一般・低所得者・入院
1128	〃・〃・高齢受給者一般・低所得者・入院外	〃・〃・高齢受給者一般・低所得者・入院外
1129	〃・〃・高齢受給者7割・入院	〃・〃・高齢受給者7割・入院
1120	〃・〃・高齢受給者7割・入院外	〃・〃・高齢受給者7割・入院外
1131	〃・医保と2種の公費併用・本人・入院	〃・国保と2種の公費併用・世帯主・入院
1132	〃・〃・本人・入院外	〃・〃・世帯主・入院外
1133	〃・〃・未就学者・入院	〃・〃・未就学者・入院
1134	〃・〃・未就学者・入院外	〃・〃・未就学者・入院外
1135	〃・〃・家族・入院	〃・〃・その他・入院
1136	〃・〃・家族・入院外	〃・〃・その他・入院外
1137	〃・〃・高齢受給者一般・低所得者・入院	〃・〃・高齢受給者一般・低所得者・入院
1138	〃・〃・高齢受給者一般・低所得者・入院外	〃・〃・高齢受給者一般・低所得者・入院外
1139	〃・〃・高齢受給者7割・入院	〃・〃・高齢受給者7割・入院
1130	〃・〃・高齢受給者7割・入院外	〃・〃・高齢受給者7割・入院外
1141	〃・医保と3種の公費併用・本人・入院	〃・国保と3種の公費併用・世帯主・入院
1142	〃・〃・本人・入院外	〃・〃・世帯主・入院外
1143	〃・〃・未就学者・入院	〃・〃・未就学者・入院
1144	〃・〃・未就学者・入院外	〃・〃・未就学者・入院外
1145	〃・〃・家族・入院	〃・〃・その他・入院
1146	〃・〃・家族・入院外	〃・〃・その他・入院外
1147	〃・〃・高齢受給者一般・低所得者・入院	〃・〃・高齢受給者一般・低所得者・入院
1148	〃・〃・高齢受給者一般・低所得者・入院外	〃・〃・高齢受給者一般・低所得者・入院外
1149	〃・〃・高齢受給者7割・入院	〃・〃・高齢受給者7割・入院
1140	〃・〃・高齢受給者7割・入院外	〃・〃・高齢受給者7割・入院外
1151	医科・医保と4種の公費併用・本人・入院	医科・国保と4種の公費併用・世帯主・入院
1152	〃・〃・本人・入院外	〃・〃・世帯主・入院外
1153	〃・〃・未就学者・入院	〃・〃・未就学者・入院
1154	〃・〃・未就学者・入院外	〃・〃・未就学者・入院外
1155	〃・〃・家族・入院	〃・〃・その他・入院
1156	〃・〃・家族・入院外	〃・〃・その他・入院外
1157	〃・〃・高齢受給者一般・低所得者・入院	〃・〃・高齢受給者一般・低所得者・入院
1158	〃・〃・高齢受給者一般・低所得者・入院外	〃・〃・高齢受給者一般・低所得者・入院外
1159	〃・〃・高齢受給者7割・入院	〃・〃・高齢受給者7割・入院
1150	〃・〃・高齢受給者7割・入院外	〃・〃・高齢受給者7割・入院外
1211	〃・公費単独・入院	
1212	〃・〃・入院外	
1221	〃・2種の公費併用・入院	
1222	〃・〃・入院外	
1231	〃・3種の公費併用・入院	
1232	〃・〃・入院外	
1241	〃・4種の公費併用・入院	
1242	〃・〃・入院外	
1327	〃・後期高齢者と1種の公費併用・一般・低所得者・入院	〃・後期高齢者と1種の公費併用・一般・低所得者・入院
1328	〃・〃・一般・低所得者・入院外	〃・〃・一般・低所得者・入院外
1329	〃・〃・7割・入院	〃・〃・7割・入院
1320	〃・〃・7割・入院外	〃・〃・7割・入院外
1337	〃・後期高齢者と2種の公費併用・一般・低所得者・入院	〃・後期高齢者と2種の公費併用・一般・低所得者・入院
1338	〃・〃・一般・低所得者・入院外	〃・〃・一般・低所得者・入院外
1339	〃・〃・7割・入院	〃・〃・7割・入院
1330	〃・〃・7割・入院外	〃・〃・7割・入院外
1347	〃・後期高齢者と3種の公費併用・一般・低所得者・入院	〃・後期高齢者と3種の公費併用・一般・低所得者・入院
1348	〃・〃・一般・低所得者・入院外	〃・〃・一般・低所得者・入院外
1349	〃・〃・7割・入院	〃・〃・7割・入院
1340	〃・〃・7割・入院外	〃・〃・7割・入院外
1357	〃・後期高齢者と4種の公費併用・一般・低所得者・入院	〃・後期高齢者と4種の公費併用・一般・低所得者・入院
1358	〃・〃・一般・低所得者・入院外	〃・〃・一般・低所得者・入院外
1359	〃・〃・7割・入院	〃・〃・7割・入院
1350	〃・〃・7割・入院外	〃・〃・7割・入院外

コード	社会保険診療報酬支払基金	国民健康保険団体連合会
1421		// ・退職者と1種の公費併用・本人・入院
1422		// ・ " ・本人・入院外
1423		// ・ " ・未就学者・入院
1424		// ・ " ・未就学者・入院外
1425		// ・ " ・家族・入院
1426		// ・ " ・家族・入院外
1431		// ・退職者と2種の公費併用・本人・入院
1432		// ・ " ・本人・入院外
1433		// ・ " ・未就学者・入院
1434		// ・ " ・未就学者・入院外
1435		// ・ " ・家族・入院
1436		// ・ " ・家族・入院外
1441		// ・退職者と3種の公費併用・本人・入院
1442		// ・ " ・本人・入院外
1443		// ・ " ・未就学者・入院
1444		// ・ " ・未就学者・入院外
1445		// ・ " ・家族・入院
1446		// ・ " ・家族・入院外
1451		医科・退職者と4種の公費併用・本人・入院
1452		// ・ " ・本人・入院外
1453		// ・ " ・未就学者・入院
1454		// ・ " ・未就学者・入院外
1455		// ・ " ・家族・入院
1456		// ・ " ・家族・入院外