

(12) 手術難易度分類別の患者割合

計測値 1 : DPC の主要診断群 18 分類別の手術件数

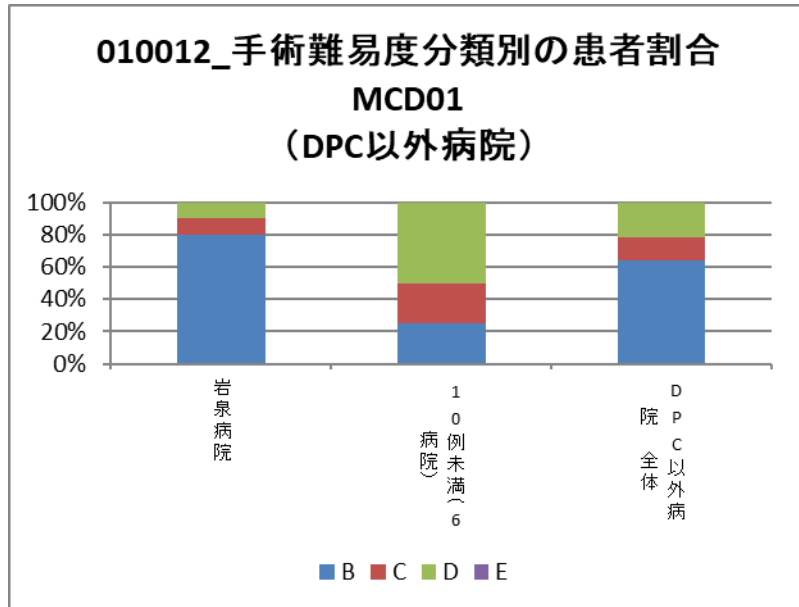
計測値 2 : 計測値 1 のうち、手術難易度分類別の手術件数

評価値の計算 : 割合 (x.x%) 計測値 2 ÷ 計測値 1

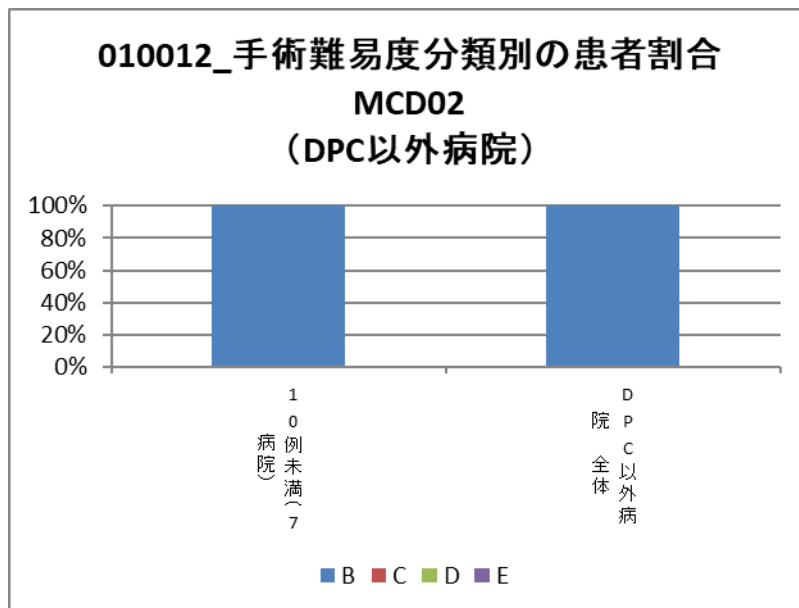
収集期間 : 令和元年 4 月～令和 2 年 3 月

010012：手術難易度分類別の患者割合

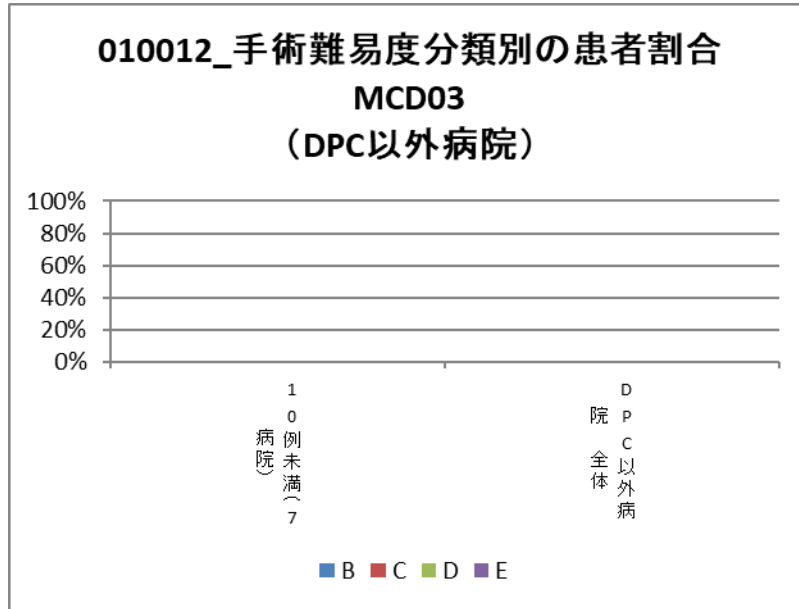
MCD01			%			
医療機関種別	医療機関コード	医療機関名	B	C	D	E
DPC以外病院	033010225	岩泉病院	80.0%	10.0%	10.0%	0.0%
DPC以外病院		10例未満(6病院)	25.0%	25.0%	50.0%	0.0%
		DPC以外病院 全体	64.3%	14.3%	21.4%	0.0%



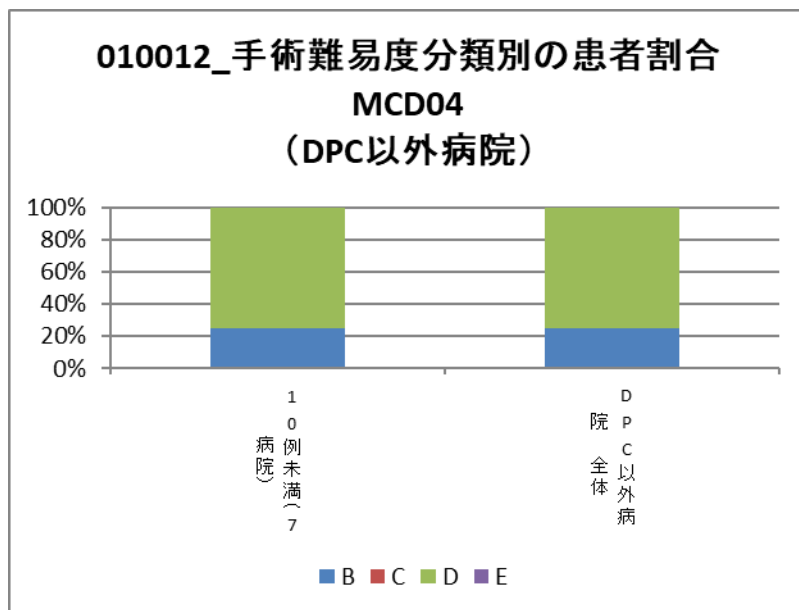
MCD02			%			
医療機関種別	医療機関コード	医療機関名	B	C	D	E
DPC以外病院		10例未満(7病院)	100.0%	0.0%	0.0%	0.0%
		DPC以外病院 全体	100.0%	0.0%	0.0%	0.0%



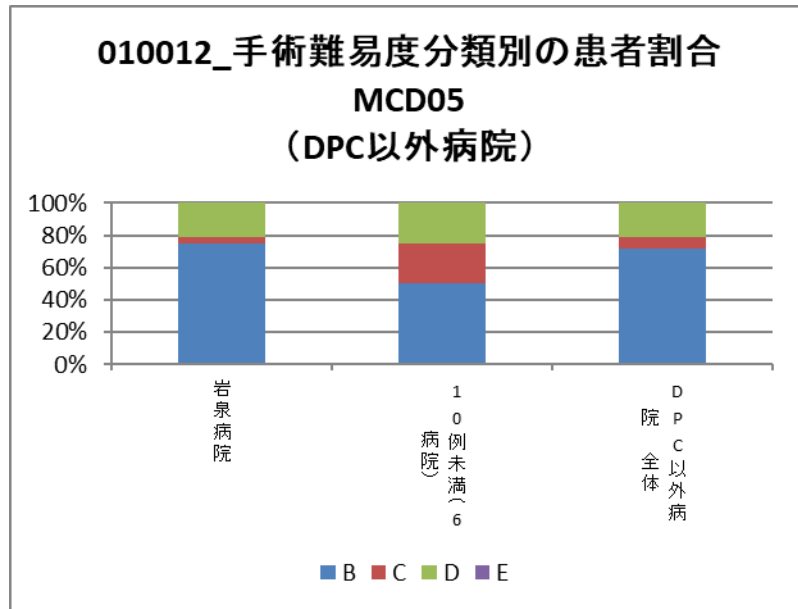
MCD03			%			
医療機関種別	医療機関コード	医療機関名	B	C	D	E
DPC以外病院		10例未満(7病院)	-	-	-	-
		DPC以外病院 全体	-	-	-	-



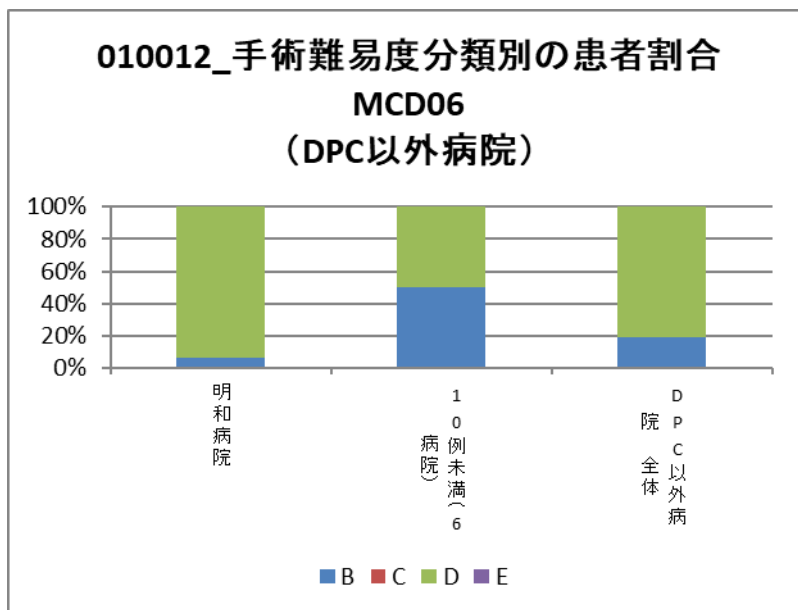
MCD04			%			
医療機関種別	医療機関コード	医療機関名	B	C	D	E
DPC以外病院		10例未満(7病院)	25.0%	0.0%	75.0%	0.0%
		DPC以外病院 全体	25.0%	0.0%	75.0%	0.0%



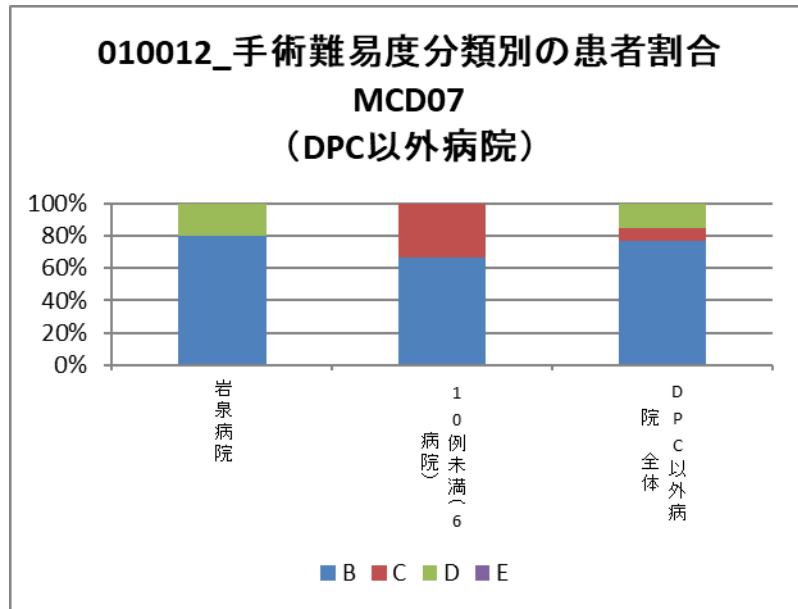
MCD05			%			
医療機関種別	医療機関コード	医療機関名	B	C	D	E
DPC以外病院	033010225	岩泉病院	75.0%	4.2%	20.8%	0.0%
DPC以外病院		10例未満(6病院)	50.0%	25.0%	25.0%	0.0%
		DPC以外病院 全体	71.4%	7.1%	21.4%	0.0%



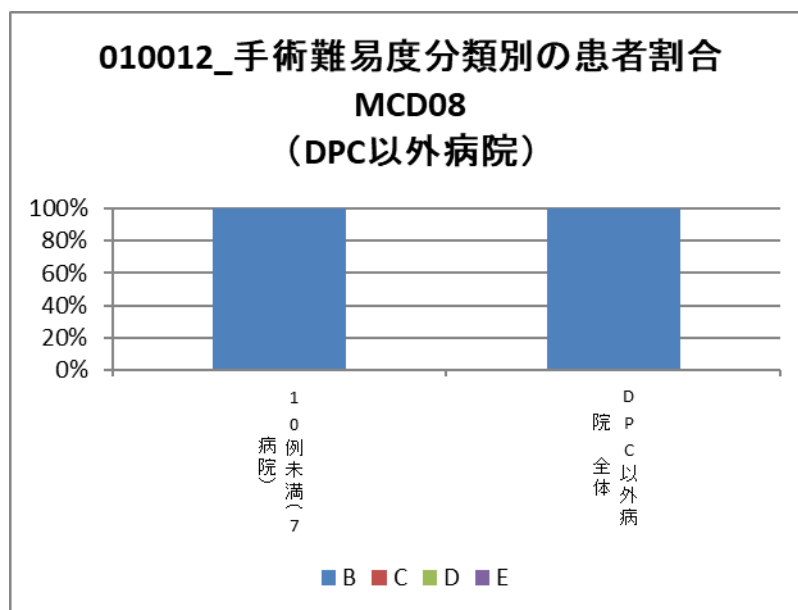
MCD06			%			
医療機関種別	医療機関コード	医療機関名	B	C	D	E
DPC以外病院	242705150	明和病院	6.7%	0.0%	93.3%	0.0%
DPC以外病院		10例未満(6病院)	50.0%	0.0%	50.0%	0.0%
		DPC以外病院 全体	19.0%	0.0%	81.0%	0.0%



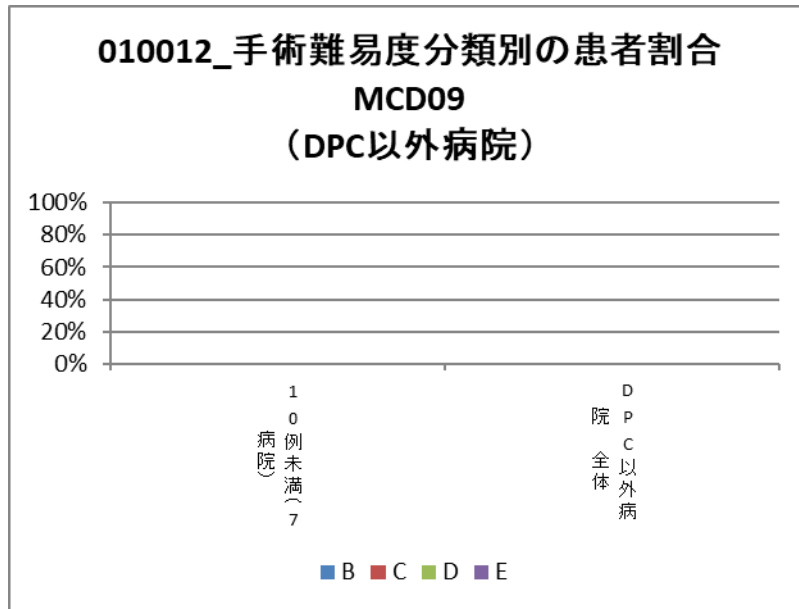
MCD07			%			
医療機関種別	医療機関コード	医療機関名	B	C	D	E
DPC以外病院	033010225	岩泉病院	80.0%	0.0%	20.0%	0.0%
DPC以外病院		10例未満(6病院)	66.7%	33.3%	0.0%	0.0%
		DPC以外病院 全体	76.9%	7.7%	15.4%	0.0%



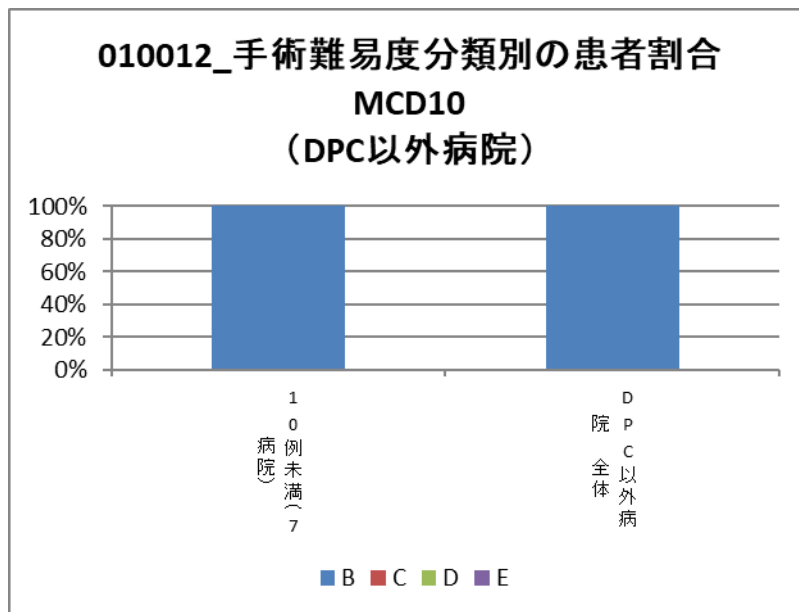
MCD08			%			
医療機関種別	医療機関コード	医療機関名	B	C	D	E
DPC以外病院		10例未満(7病院)	100.0%	0.0%	0.0%	0.0%
		DPC以外病院 全体	100.0%	0.0%	0.0%	0.0%



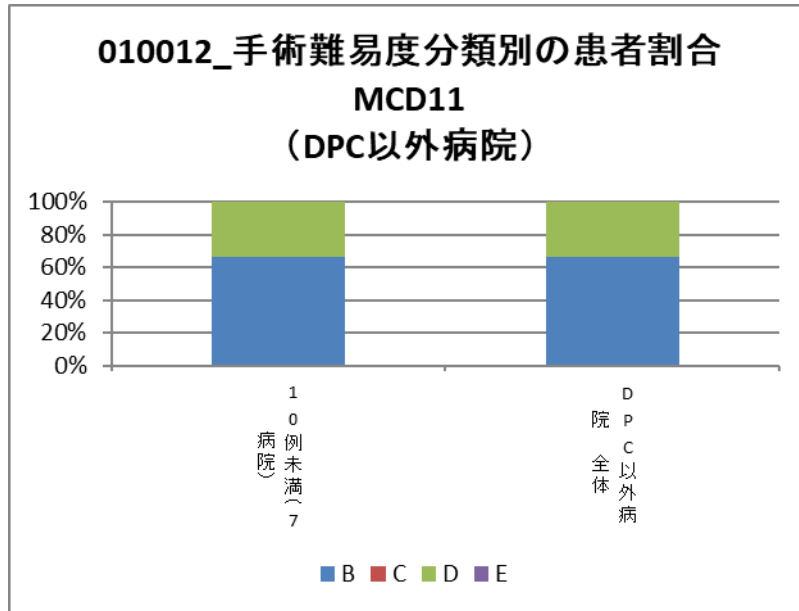
MCD09			%			
医療機関種別	医療機関コード	医療機関名	B	C	D	E
DPC以外病院		10例未満(7病院)	-	-	-	-
		DPC以外病院 全体	-	-	-	-



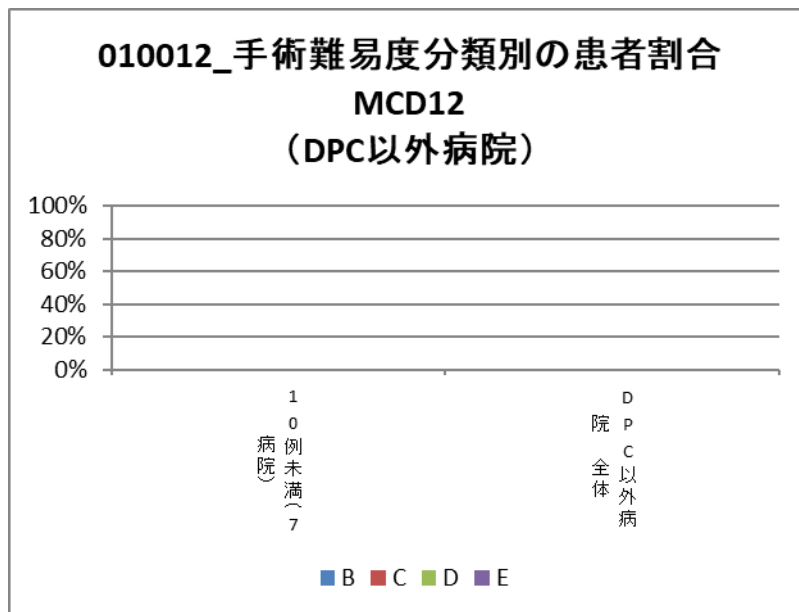
MCD10			%			
医療機関種別	医療機関コード	医療機関名	B	C	D	E
DPC以外病院		10例未満(7病院)	100.0%	0.0%	0.0%	0.0%
		DPC以外病院 全体	100.0%	0.0%	0.0%	0.0%



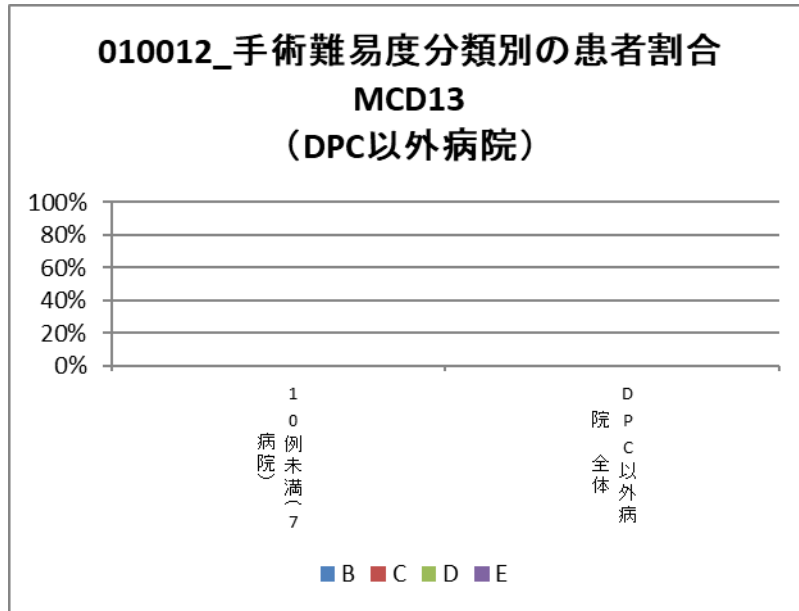
MCD11			%			
医療機関種別	医療機関コード	医療機関名	B	C	D	E
DPC以外病院		10例未満(7病院)	66.7%	0.0%	33.3%	0.0%
		DPC以外病院 全体	66.7%	0.0%	33.3%	0.0%



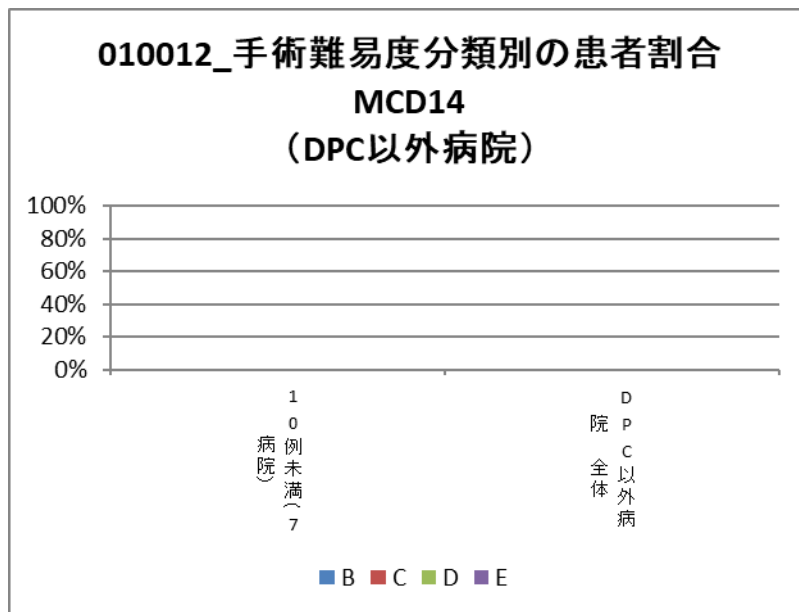
MCD12			%			
医療機関種別	医療機関コード	医療機関名	B	C	D	E
DPC以外病院		10例未満(7病院)	-	-	-	-
		DPC以外病院 全体	-	-	-	-



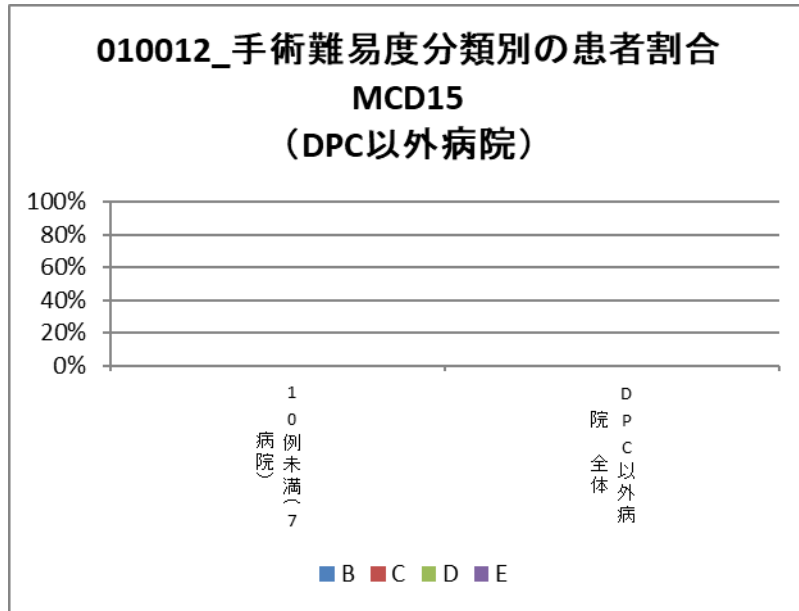
MCD13			%			
医療機関種別	医療機関コード	医療機関名	B	C	D	E
DPC以外病院		10例未満(7病院)	-	-	-	-
		DPC以外病院 全体	-	-	-	-



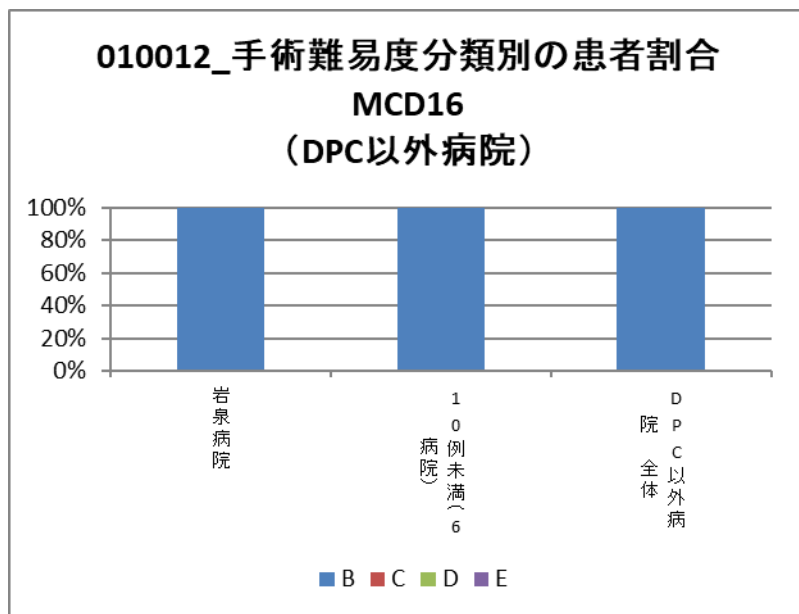
MCD14			%			
医療機関種別	医療機関コード	医療機関名	B	C	D	E
DPC以外病院		10例未満(7病院)	-	-	-	-
		DPC以外病院 全体	-	-	-	-



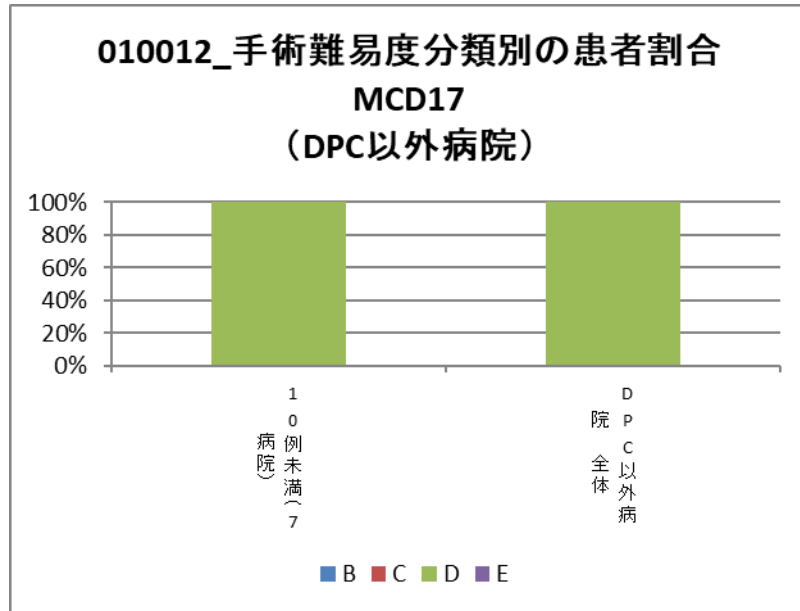
MCD15			%			
医療機関種別	医療機関コード	医療機関名	B	C	D	E
DPC以外病院		10例未満(7病院)	-	-	-	-
		DPC以外病院 全体	-	-	-	-



MCD16			%			
医療機関種別	医療機関コード	医療機関名	B	C	D	E
DPC以外病院	033010225	岩泉病院	100.0%	0.0%	0.0%	0.0%
DPC以外病院		10例未満(6病院)	100.0%	0.0%	0.0%	0.0%
		DPC以外病院 全体	100.0%	0.0%	0.0%	0.0%



MCD17			%			
医療機関種別	医療機関コード	医療機関名	B	C	D	E
DPC以外病院		10例未満(7病院)	0.0%	0.0%	100.0%	0.0%
		DPC以外病院 全体	0.0%	0.0%	100.0%	0.0%



MCD18			%			
医療機関種別	医療機関コード	医療機関名	B	C	D	E
DPC以外病院		10例未満(7病院)	100.0%	0.0%	0.0%	0.0%
		DPC以外病院 全体	100.0%	0.0%	0.0%	0.0%

