

(8)公費負担医療患者の割合

計測値 1：入院レセプト枚数

計測値 2：計測値 1のうち、使用された保険制度に、公費負担医療制度が含まれる退院患者数

計測値 3：外来患者数

計測値 4：計測値 3のうち、使用された保険制度に、公費負担医療制度が含まれる退院患者数

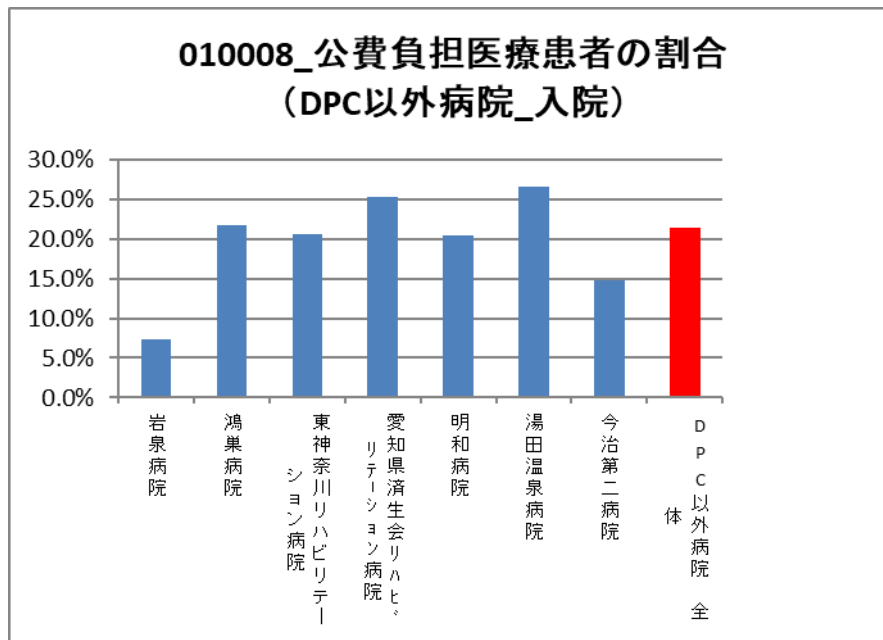
評価値の計算：入院割合 (x.x%)：計測値 2 ÷ 計測値 1

外来割合 (x.x%)：計測値 4 ÷ 計測値 3

収集期間： 令和元年 4 月～令和 2 年 3 月

010008：公費負担医療患者の割合（入院）

医療機関種別	医療機関コード	医療機関名	母数	分子	割合
DPC以外病院	033010225	岩泉病院	1,222	89	7.3%
DPC以外病院	111700368	鴻巣病院	4,604	999	21.7%
DPC以外病院	140210328	東神奈川リハビリテーション病院	1,559	322	20.7%
DPC以外病院	230400417	愛知県済生会リハビリテーション病院	3,358	850	25.3%
DPC以外病院	242705150	明和病院	3,592	732	20.4%
DPC以外病院	350311776	湯田温泉病院	2,035	542	26.6%
DPC以外病院	380210603	今治第二病院	593	88	14.8%
		DPC以外病院 全体	16,963	3,622	21.4%



010008：公費負担医療患者の割合（外来）

医療機関種別	医療機関コード	医療機関名	母数	分子	割合
DPC以外病院	033010225	岩泉病院	19,883	1,126	5.7%
DPC以外病院	111700368	鴻巣病院	23,540	14,645	62.2%
DPC以外病院	140210328	東神奈川リハビリテーション病院	1,781	723	40.6%
DPC以外病院	230400417	愛知県済生会リハビリテーション病院	745	236	31.7%
DPC以外病院	242705150	明和病院	10,284	368	3.6%
DPC以外病院	350311776	湯田温泉病院	6,858	1,539	22.4%
DPC以外病院	380210603	今治第二病院	8,084	774	9.6%
		DPC以外病院 全体	71,175	19,411	27.3%

