

(38)人工関節置換術等の手術部位感染予防のための抗菌薬の3日以内および7日以内の中止率

計測値1:「人工関節置換術」「人工関節再置換術」「人工骨頭挿入術」のいずれかが施行された退院患者数

計測値2:計測値1のうち、抗菌薬が予防的に投与され手術当日から数えて3日以内および7日以内に中止された患者数

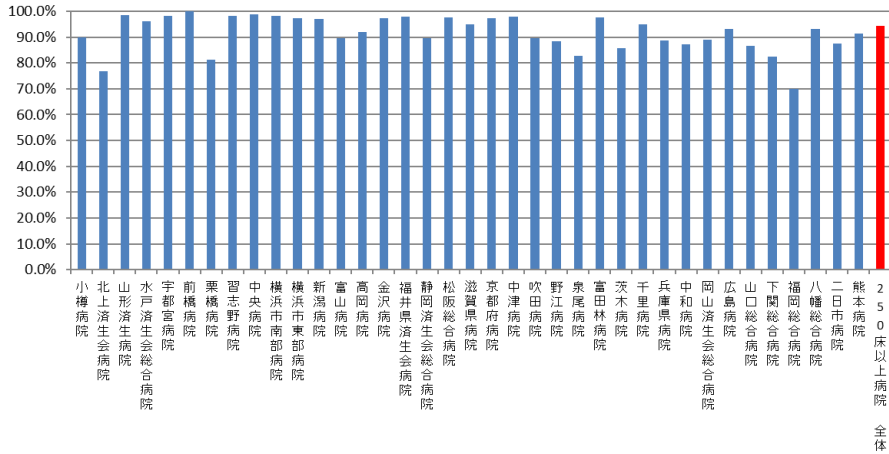
評価値の計算:割合(x.x%) 計測値2÷計測値1

収集期間: 令和元年4月～令和2年3月

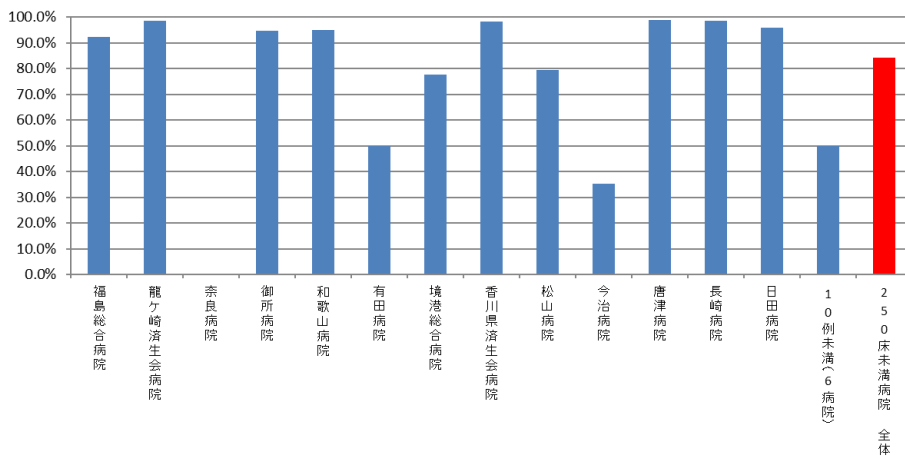
## 010038：人工関節置換術等の手術部位感染予防のための抗菌薬の3日以内の中止率

医療機関種別	医療機関コード	医療機関名	母数	分子	割合
250床以上DPC病院	012014956	小樽病院	60	54	90.0%
250床以上DPC病院	030611827	北上済生会病院	52	40	76.9%
250床以上DPC病院	060113656	山形済生病院	428	422	98.6%
250床以上DPC病院	080110205	水戸済生会総合病院	104	100	96.2%
250床以上DPC病院	096210115	宇都宮病院	104	102	98.1%
250床以上DPC病院	100110144	前橋病院	11	11	100.0%
250床以上DPC病院	111101922	栗橋病院	16	13	81.3%
250床以上DPC病院	120210971	習志野病院	268	263	98.1%
250床以上DPC病院	130314757	中央病院	75	74	98.7%
250床以上DPC病院	143103439	横浜市南部病院	114	112	98.2%
250床以上DPC病院	140105122	横浜市東部病院	311	303	97.4%
250床以上DPC病院	150120734	新潟病院	173	168	97.1%
250床以上DPC病院	160115667	富山病院	77	69	89.6%
250床以上DPC病院	160212605	高岡病院	101	93	92.1%
250床以上DPC病院	170117068	金沢病院	72	70	97.2%
250床以上DPC病院	180118909	福井県済生会病院	138	135	97.8%
250床以上DPC病院	224160042	静岡済生会総合病院	19	17	89.5%
250床以上DPC病院	240705053	松阪総合病院	131	128	97.7%
250床以上DPC病院	251200194	滋賀県病院	138	131	94.9%
250床以上DPC病院	269700129	京都府病院	39	38	97.4%
250床以上DPC病院	279600070	中津病院	314	307	97.8%
250床以上DPC病院	279600153	吹田病院	96	86	89.6%
250床以上DPC病院	274406135	野江病院	60	53	88.3%
250床以上DPC病院	272701586	泉尾病院	23	19	82.6%
250床以上DPC病院	274902497	富田林病院	175	171	97.7%
250床以上DPC病院	274205628	茨木病院	49	42	85.7%
250床以上DPC病院	271607149	千里病院	97	92	94.8%
250床以上DPC病院	285001538	兵庫県病院	114	101	88.6%
250床以上DPC病院	290401062	中和病院	78	68	87.2%
250床以上DPC病院	338800087	岡山済生会総合病院	137	122	89.1%
250床以上DPC病院	343111190	広島病院	29	27	93.1%
250床以上DPC病院	350310141	山口総合病院	74	64	86.5%
250床以上DPC病院	350116357	下関総合病院	80	66	82.5%
250床以上DPC病院	401119189	福岡総合病院	20	14	70.0%
250床以上DPC病院	406619050	八幡総合病院	43	40	93.0%
250床以上DPC病院	401719020	二日市病院	24	21	87.5%
250床以上DPC病院	438211911	熊本病院	182	166	91.2%
		250床以上病院 全体	4,026	3,802	94.4%
250床未満DPC病院	070116989	福島総合病院	13	12	92.3%
250床未満DPC病院	080810663	龍ヶ崎済生会病院	70	69	98.6%
250床未満DPC病院	290102017	奈良病院	35	0	0.0%
250床未満DPC病院	291301071	御所病院	76	72	94.7%
250床未満DPC病院	300112641	和歌山病院	78	74	94.9%
250床未満DPC病院	301610197	有田病院	46	23	50.0%
250床未満DPC病院	310410135	境港総合病院	18	14	77.8%
250床未満DPC病院	377011385	香川県済生会病院	53	52	98.1%
250床未満DPC病院	380110282	松山病院	29	23	79.3%
250床未満DPC病院	380228159	今治病院	17	6	35.3%
250床未満DPC病院	419810713	唐津病院	78	77	98.7%
250床未満DPC病院	428113308	長崎病院	66	65	98.5%
250床未満DPC病院	440411500	日田病院	24	23	95.8%
250床未満DPC病院		10例未満(6病院)	8	4	50.0%
		250床未満病院 全体	611	514	84.1%
		DPC対象病院 全体	4,637	4,316	93.1%
データ提出加算算定病院	320610758	江津総合病院	25	24	96.0%
データ提出加算算定病院	404419164	大牟田病院	22	22	100.0%
データ提出加算算定病院	458110194	日向病院	10	10	100.0%
DPC準備病院・データ提出加算算定病院		10例未満(13病院)	26	22	84.6%
		DPC準備病院・データ提出加算算定病院 全	83	78	94.0%

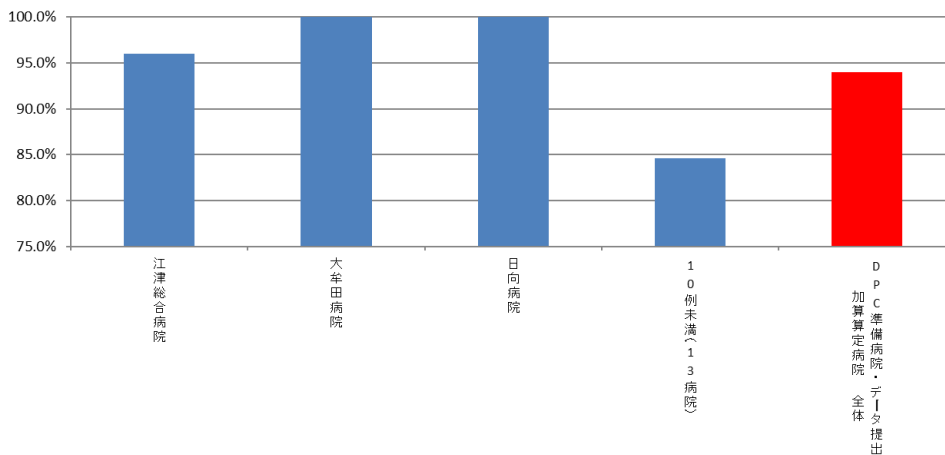
010038\_人工関節置換術\_人工骨頭挿入術における手術部位感染予防のための抗菌薬の3日以内中止率  
(DPC病院\_250床以上)



010038\_人工関節置換術\_人工骨頭挿入術における手術部位感染予防のための抗菌薬の3日以内中止率  
(DPC病院\_250床未満)



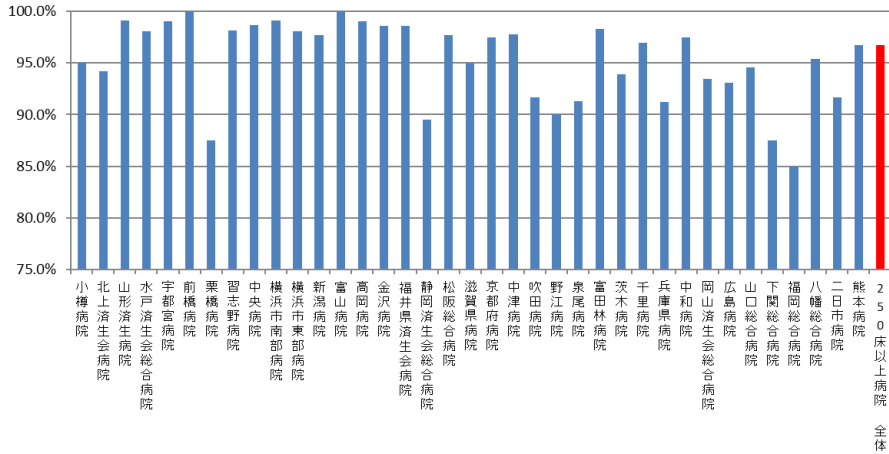
010038\_人工関節置換術\_人工骨頭挿入術における手術部位感染予防のための抗菌薬の3日以内中止率  
(DPC準備病院・データ提出加算算定病院)



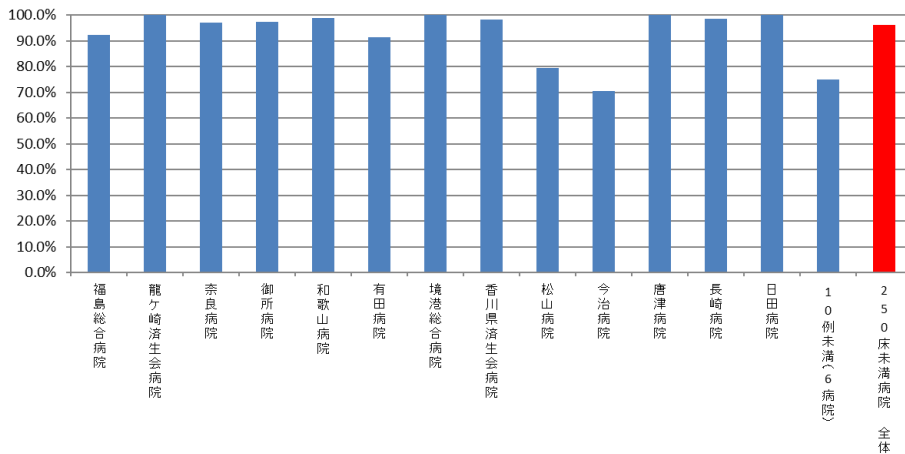
## 010038：人工関節置換術等の手術部位感染予防のための抗菌薬の7日以内の中止率

医療機関種別	医療機関コード	医療機関名	母数	分子	割合
250床以上DPC病院	012014956	小樽病院	60	57	95.0%
250床以上DPC病院	030611827	北上済生会病院	52	49	94.2%
250床以上DPC病院	060113656	山形済生病院	428	424	99.1%
250床以上DPC病院	080110205	水戸済生会総合病院	104	102	98.1%
250床以上DPC病院	096210115	宇都宮病院	104	103	99.0%
250床以上DPC病院	100110144	前橋病院	11	11	100.0%
250床以上DPC病院	111101922	栗橋病院	16	14	87.5%
250床以上DPC病院	120210971	習志野病院	268	263	98.1%
250床以上DPC病院	130314757	中央病院	75	74	98.7%
250床以上DPC病院	143103439	横浜市南部病院	114	113	99.1%
250床以上DPC病院	140105122	横浜市東部病院	311	305	98.1%
250床以上DPC病院	150120734	新潟病院	173	169	97.7%
250床以上DPC病院	160115667	富山病院	77	77	100.0%
250床以上DPC病院	160212605	高岡病院	101	100	99.0%
250床以上DPC病院	170117068	金沢病院	72	71	98.6%
250床以上DPC病院	180118909	福井県済生会病院	138	136	98.6%
250床以上DPC病院	224160042	静岡済生会総合病院	19	17	89.5%
250床以上DPC病院	240705053	松阪総合病院	131	128	97.7%
250床以上DPC病院	251200194	滋賀県病院	138	131	94.9%
250床以上DPC病院	269700129	京都府病院	39	38	97.4%
250床以上DPC病院	279600070	中津病院	314	307	97.8%
250床以上DPC病院	279600153	吹田病院	96	88	91.7%
250床以上DPC病院	274406135	野江病院	60	54	90.0%
250床以上DPC病院	272701586	泉尾病院	23	21	91.3%
250床以上DPC病院	274902497	富田林病院	175	172	98.3%
250床以上DPC病院	274205628	茨木病院	49	46	93.9%
250床以上DPC病院	271607149	千里病院	97	94	96.9%
250床以上DPC病院	285001538	兵庫県病院	114	104	91.2%
250床以上DPC病院	290401062	中和病院	78	76	97.4%
250床以上DPC病院	338800087	岡山済生会総合病院	137	128	93.4%
250床以上DPC病院	343111190	広島病院	29	27	93.1%
250床以上DPC病院	350310141	山口総合病院	74	70	94.6%
250床以上DPC病院	350116357	下関総合病院	80	70	87.5%
250床以上DPC病院	401119189	福岡総合病院	20	17	85.0%
250床以上DPC病院	406619050	八幡総合病院	43	41	95.3%
250床以上DPC病院	401719020	二日市病院	24	22	91.7%
250床以上DPC病院	438211911	熊本病院	182	176	96.7%
		250床以上病院 全体	4,026	3,895	96.7%
250床未満DPC病院	070116989	福島総合病院	13	12	92.3%
250床未満DPC病院	080810663	龍ヶ崎済生会病院	70	70	100.0%
250床未満DPC病院	290102017	奈良病院	35	34	97.1%
250床未満DPC病院	291301071	御所病院	76	74	97.4%
250床未満DPC病院	300112641	和歌山病院	78	77	98.7%
250床未満DPC病院	301610197	有田病院	46	42	91.3%
250床未満DPC病院	310410135	境港総合病院	18	18	100.0%
250床未満DPC病院	377011385	香川県済生会病院	53	52	98.1%
250床未満DPC病院	380110282	松山病院	29	23	79.3%
250床未満DPC病院	380228159	今治病院	17	12	70.6%
250床未満DPC病院	419810713	唐津病院	78	78	100.0%
250床未満DPC病院	428113308	長崎病院	66	65	98.5%
250床未満DPC病院	440411500	日田病院	24	24	100.0%
250床未満DPC病院		10例未満(6病院)	8	6	75.0%
		250床未満病院 全体	611	587	96.1%
		DPC対象病院 全体	4,637	4,482	96.7%
データ提出加算算定病院	320610758	江津総合病院	25	24	96.0%
データ提出加算算定病院	404419164	大牟田病院	22	22	100.0%
データ提出加算算定病院	458110194	日向病院	10	10	100.0%
DPC準備病院・データ提出加算算定病院		10例未満(13病院)	26	24	92.3%
		DPC準備病院・データ提出加算算定病院 全	83	80	96.4%

010038\_人工関節置換術\_人工骨頭挿入術における手術部位感染予防のための抗菌薬の7日以内中止率  
(DPC病院\_250床以上)



010038\_人工関節置換術\_人工骨頭挿入術における手術部位感染予防のための抗菌薬の7日以内中止率  
(DPC病院\_250床未満)



010038\_人工関節置換術\_人工骨頭挿入術における手術部位感染予防のための抗菌薬の7日以内中止率  
(DPC準備病院・データ提出加算算定病院)

