

### (37)がん患者に対する緩和ケアの施行割合

**計測値 1**：医療資源を最も投入した傷病名が「悪性新生物」であり、医療資源を 2 番目に投入した傷病名、主傷病名、入院の契機となった傷病名、入院時併在症名のいずれかに、頭痛、倦怠感、呼吸困難等の身体的症状または不安、抑うつなどの精神症状の記載がある患者

**計測値 2**：計測値 1 のうち、緩和ケア診療加算が算定された患者数

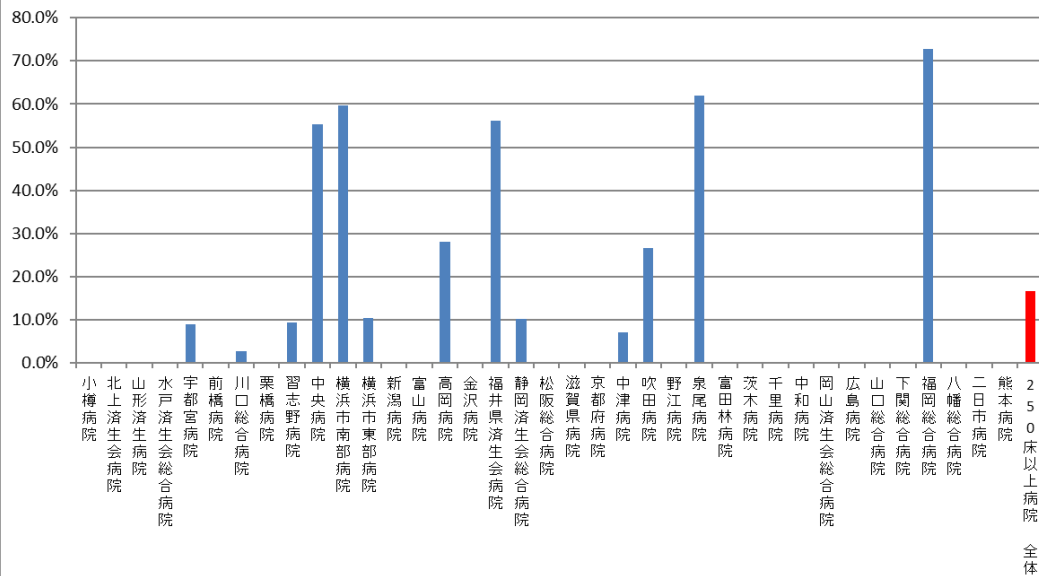
**評価値の計算**：割合（x.x%）計測値 2 ÷ 計測値 1

**収集期間**： 令和元年 4 月～令和 2 年 3 月

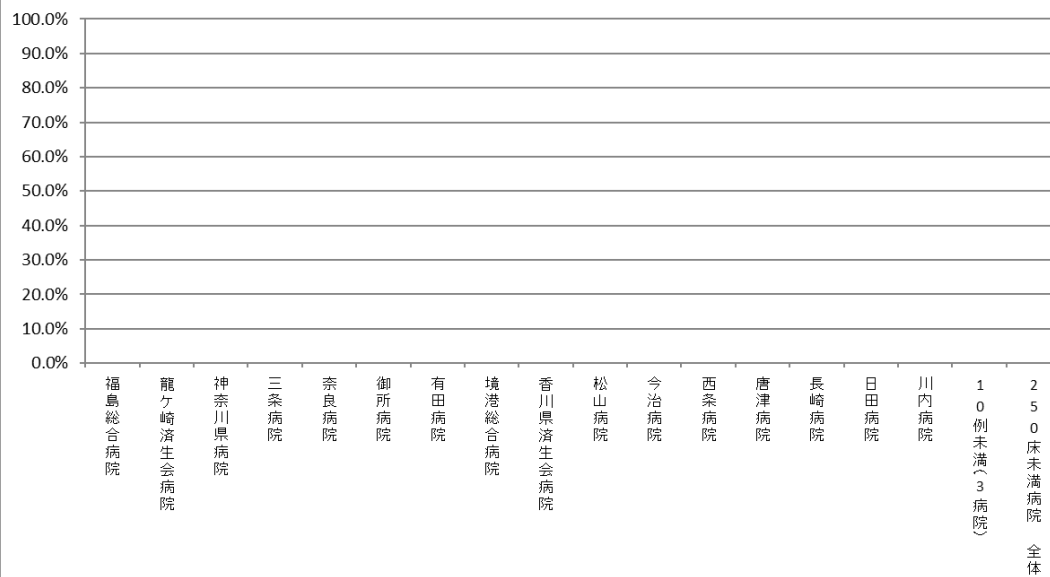
## 010037：がん患者に対する緩和ケアの施行割合

医療機関種別	医療機関コード	医療機関名	母数	分子	割合
250床以上DPC病院	012014956	小樽病院	50	0	0.0%
250床以上DPC病院	030611827	北上済生会病院	11	0	0.0%
250床以上DPC病院	060113656	山形済生病院	59	0	0.0%
250床以上DPC病院	080110205	水戸済生会総合病院	125	0	0.0%
250床以上DPC病院	096210115	宇都宮病院	236	21	8.9%
250床以上DPC病院	100110144	前橋病院	91	0	0.0%
250床以上DPC病院	110201350	川口総合病院	220	6	2.7%
250床以上DPC病院	111101922	栗橋病院	86	0	0.0%
250床以上DPC病院	120210971	習志野病院	106	10	9.4%
250床以上DPC病院	130314757	中央病院	168	93	55.4%
250床以上DPC病院	143103439	横浜市南部病院	245	146	59.6%
250床以上DPC病院	140105122	横浜市東部病院	134	14	10.4%
250床以上DPC病院	150120734	新潟病院	109	0	0.0%
250床以上DPC病院	160115667	富山病院	27	0	0.0%
250床以上DPC病院	160212605	高岡病院	25	7	28.0%
250床以上DPC病院	170117068	金沢病院	12	0	0.0%
250床以上DPC病院	180118909	福井県済生会病院	201	113	56.2%
250床以上DPC病院	224160042	静岡済生会総合病院	97	10	10.3%
250床以上DPC病院	240705053	松阪総合病院	83	0	0.0%
250床以上DPC病院	251200194	滋賀県病院	14	0	0.0%
250床以上DPC病院	269700129	京都府病院	14	0	0.0%
250床以上DPC病院	279600070	中津病院	208	15	7.2%
250床以上DPC病院	279600153	吹田病院	161	43	26.7%
250床以上DPC病院	274406135	野江病院	256	0	0.0%
250床以上DPC病院	272701586	泉尾病院	21	13	61.9%
250床以上DPC病院	274902497	富田林病院	63	0	0.0%
250床以上DPC病院	274205628	茨木病院	32	0	0.0%
250床以上DPC病院	271607149	千里病院	73	0	0.0%
250床以上DPC病院	290401062	中和病院	19	0	0.0%
250床以上DPC病院	338800087	岡山済生会総合病院	236	0	0.0%
250床以上DPC病院	343111190	広島病院	31	0	0.0%
250床以上DPC病院	350310141	山口総合病院	93	0	0.0%
250床以上DPC病院	350116357	下関総合病院	92	0	0.0%
250床以上DPC病院	401119189	福岡総合病院	206	150	72.8%
250床以上DPC病院	406619050	八幡総合病院	41	0	0.0%
250床以上DPC病院	401719020	二日市病院	28	0	0.0%
250床以上DPC病院	438211911	熊本病院	189	0	0.0%
		250床以上病院 全体	3,862	641	16.6%
250床未満DPC病院	070116989	福島総合病院	63	0	0.0%
250床未満DPC病院	080810663	龍ヶ崎済生会病院	50	0	0.0%
250床未満DPC病院	140200014	神奈川県病院	67	0	0.0%
250床未満DPC病院	150410739	三条病院	89	0	0.0%
250床未満DPC病院	290102017	奈良病院	20	0	0.0%
250床未満DPC病院	291301071	御所病院	12	0	0.0%
250床未満DPC病院	301610197	有田病院	12	0	0.0%
250床未満DPC病院	310410135	境港総合病院	17	0	0.0%
250床未満DPC病院	377011385	香川県済生会病院	17	0	0.0%
250床未満DPC病院	380110282	松山病院	50	0	0.0%
250床未満DPC病院	380228159	今治病院	103	0	0.0%
250床未満DPC病院	380628143	西条病院	52	0	0.0%
250床未満DPC病院	419810713	唐津病院	48	0	0.0%
250床未満DPC病院	428113308	長崎病院	18	0	0.0%
250床未満DPC病院	440411500	日田病院	94	0	0.0%
250床未満DPC病院	461510084	川内病院	56	0	0.0%
250床未満DPC病院		10例未満(3病院)	12	0	0.0%
		250床未満病院 全体	780	0	0.0%
		DPC対象病院 全体	4,642	641	13.8%

010037\_がん患者に対する緩和ケアの施行率  
(DPC病院\_250床以上)



010037\_がん患者に対する緩和ケアの施行率  
(DPC病院\_250床未満)



医療機関種別	医療機関コード	医療機関名	母数	分子	割合	
データ提出加算算定病院	404419164	大牟田病院	10	0	0.0%	
データ提出加算算定病院	438212331	みすみ病院	14	0	0.0%	
データ提出加算算定病院	458110194	日向病院	31	0	0.0%	
DPC準備病院・データ提出加算算定病院			10例未満(13病院)	0	0.0%	
			DPC準備病院・データ提出加算算定病院 全	84	0	0.0%