

(36)急性脳梗塞患者における入院死亡率

計測値 1：医療資源を最も投入した傷病名が「脳梗塞(I63)」で、入院時の脳梗塞の発症時期が急性期(発症 3 日以内)であった JCS1 桁の退院患者数

計測値 2：計測値 1 のうち、退院時転帰が「死亡」の患者数

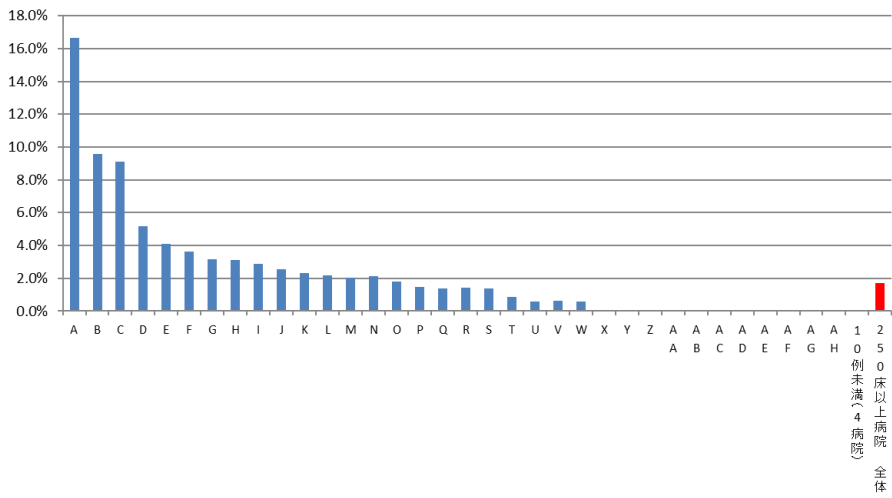
評価値の計算：割合 (x.x%) 計測値 2 ÷ 計測値 1

収集期間： 令和元年 4 月～令和 2 年 3 月

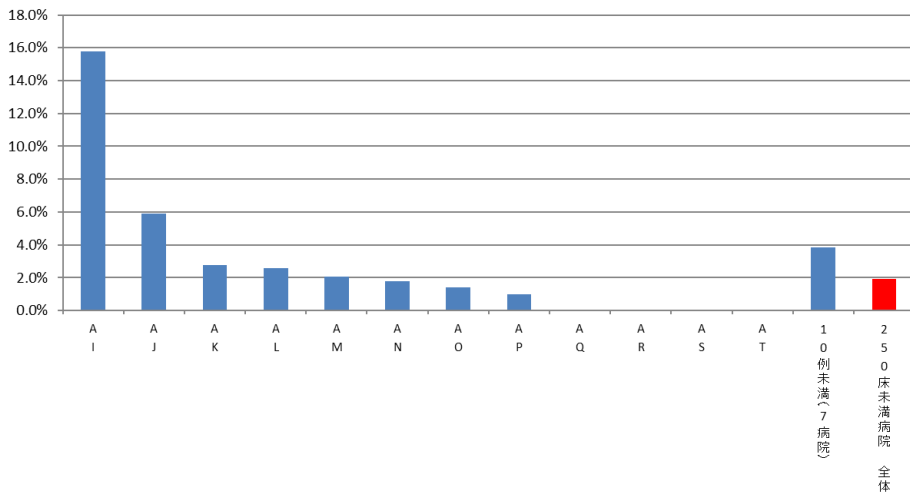
010036：急性脳梗塞患者における入院死亡率

医療機関種別	医療機関コード	医療機関名	母数	分子	割合
250床以上DPC病院		A	12	2	16.7%
250床以上DPC病院		B	73	7	9.6%
250床以上DPC病院		C	11	1	9.1%
250床以上DPC病院		D	135	7	5.2%
250床以上DPC病院		E	73	3	4.1%
250床以上DPC病院		F	55	2	3.6%
250床以上DPC病院		G	191	6	3.1%
250床以上DPC病院		H	160	5	3.1%
250床以上DPC病院		I	35	1	2.9%
250床以上DPC病院		J	237	6	2.5%
250床以上DPC病院		K	130	3	2.3%
250床以上DPC病院		L	46	1	2.2%
250床以上DPC病院		M	98	2	2.0%
250床以上DPC病院		N	142	3	2.1%
250床以上DPC病院		O	55	1	1.8%
250床以上DPC病院		P	271	4	1.5%
250床以上DPC病院		Q	143	2	1.4%
250床以上DPC病院		R	140	2	1.4%
250床以上DPC病院		S	73	1	1.4%
250床以上DPC病院		T	118	1	0.8%
250床以上DPC病院		U	169	1	0.6%
250床以上DPC病院		V	159	1	0.6%
250床以上DPC病院		W	339	2	0.6%
250床以上DPC病院		X	115	0	0.0%
250床以上DPC病院		Y	120	0	0.0%
250床以上DPC病院		Z	104	0	0.0%
250床以上DPC病院		AA	86	0	0.0%
250床以上DPC病院		AB	93	0	0.0%
250床以上DPC病院		AC	14	0	0.0%
250床以上DPC病院		AD	58	0	0.0%
250床以上DPC病院		AE	74	0	0.0%
250床以上DPC病院		AF	17	0	0.0%
250床以上DPC病院		AG	77	0	0.0%
250床以上DPC病院		AH	115	0	0.0%
250床以上DPC病院		10例未満(4病院)	6	0	0.0%
		250床以上病院 全体	3,744	64	1.7%
250床未満DPC病院		AI	19	3	15.8%
250床未満DPC病院		AJ	17	1	5.9%
250床未満DPC病院		AK	36	1	2.8%
250床未満DPC病院		AL	39	1	2.6%
250床未満DPC病院		AM	49	1	2.0%
250床未満DPC病院		AN	56	1	1.8%
250床未満DPC病院		AO	140	2	1.4%
250床未満DPC病院		AP	100	1	1.0%
250床未満DPC病院		AQ	55	0	0.0%
250床未満DPC病院		AR	20	0	0.0%
250床未満DPC病院		AS	12	0	0.0%
250床未満DPC病院		AT	62	0	0.0%
250床未満DPC病院		10例未満(7病院)	26	1	3.8%
		250床未満病院 全体	631	12	1.9%
		DPC対象病院 全体	4,375	76	1.7%
データ提出加算算定病院		AU	11	4	36.4%
データ提出加算算定病院		AV	30	3	10.0%
データ提出加算算定病院		AW	58	3	5.2%
データ提出加算算定病院		AX	15	0	0.0%
データ提出加算算定病院		AY	41	0	0.0%
データ提出加算算定病院		AZ	13	0	0.0%
データ提出加算算定病院		BA	-	-	-
DPC準備病院・データ提出加算算定病院		10例未満(10病院)	24	1	4.2%
		DPC準備病院・データ提出加算算定病院 全	192	11	5.7%

010036_急性脳梗塞患者における入院死亡率
(DPC病院_250床以上)



010036_急性脳梗塞患者における入院死亡率
(DPC病院_250床未満)



010036_急性脳梗塞患者における入院死亡率
(DPC準備病院・データ提出加算算定病院)

