

(34)急性脳梗塞患者に対する入院後3日以内の早期リハビリテーション開始率

計測値1：医療資源を最も投入した傷病名が「脳梗塞(I63)」で、入院時の脳梗塞の発症時期が急性期(発症3日以内)であった退院患者

計測値2：計測値1のうち、入院後3日以内にリハビリが開始された患者数

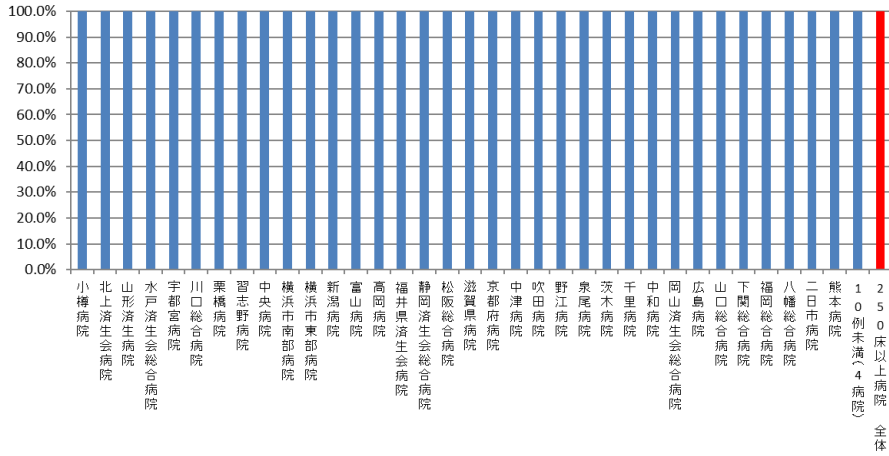
評価値の計算：割合 (x.x%) 計測値2 ÷ 計測値1

収集期間： 令和元年4月～令和2年3月

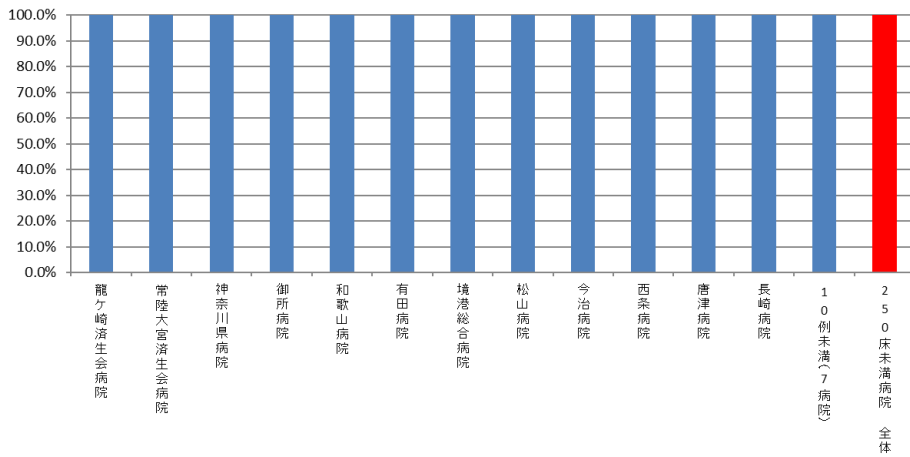
010034：急性脳梗塞患者に対する入院後3日以内の早期リハビリテーション開始率

医療機関種別	医療機関コード	医療機関名	母数	分子	割合
250床以上DPC病院	012014956	小樽病院	11	11	100.0%
250床以上DPC病院	030611827	北上済生会病院	54	54	100.0%
250床以上DPC病院	060113656	山形済生病院	140	140	100.0%
250床以上DPC病院	080110205	水戸済生会総合病院	129	129	100.0%
250床以上DPC病院	096210115	宇都宮病院	209	209	100.0%
250床以上DPC病院	110201350	川口総合病院	143	143	100.0%
250床以上DPC病院	111101922	栗橋病院	123	123	100.0%
250床以上DPC病院	120210971	習志野病院	161	161	100.0%
250床以上DPC病院	130314757	中央病院	152	152	100.0%
250床以上DPC病院	143103439	横浜市南部病院	168	168	100.0%
250床以上DPC病院	140105122	横浜市東部病院	143	143	100.0%
250床以上DPC病院	150120734	新潟病院	12	12	100.0%
250床以上DPC病院	160115667	富山病院	277	277	100.0%
250床以上DPC病院	160212605	高岡病院	54	54	100.0%
250床以上DPC病院	180118909	福井県済生会病院	203	203	100.0%
250床以上DPC病院	224160042	静岡済生会総合病院	180	180	100.0%
250床以上DPC病院	240705053	松阪総合病院	151	151	100.0%
250床以上DPC病院	251200194	滋賀県病院	260	260	100.0%
250床以上DPC病院	269700129	京都府病院	51	51	100.0%
250床以上DPC病院	279600070	中津病院	109	109	100.0%
250床以上DPC病院	279600153	吹田病院	139	139	100.0%
250床以上DPC病院	274406135	野江病院	128	128	100.0%
250床以上DPC病院	272701586	泉尾病院	33	33	100.0%
250床以上DPC病院	274205628	茨木病院	20	20	100.0%
250床以上DPC病院	271607149	千里病院	96	96	100.0%
250床以上DPC病院	290401062	中和病院	64	64	100.0%
250床以上DPC病院	338800087	岡山済生会総合病院	89	89	100.0%
250床以上DPC病院	343111190	広島病院	20	20	100.0%
250床以上DPC病院	350310141	山口総合病院	104	104	100.0%
250床以上DPC病院	350116357	下関総合病院	90	90	100.0%
250床以上DPC病院	401119189	福岡総合病院	246	246	100.0%
250床以上DPC病院	406619050	八幡総合病院	304	304	100.0%
250床以上DPC病院	401719020	二日市病院	146	146	100.0%
250床以上DPC病院	438211911	熊本病院	528	528	100.0%
250床以上DPC病院		10例未満(4病院)	5	5	100.0%
		250床以上病院 全体	4,742	4,742	100.0%
250床未満DPC病院	080810663	龍ヶ崎済生会病院	61	61	100.0%
250床未満DPC病院	082510253	常陸大宮済生会病院	19	19	100.0%
250床未満DPC病院	140200014	神奈川県病院	23	23	100.0%
250床未満DPC病院	291301071	御所病院	14	14	100.0%
250床未満DPC病院	300112641	和歌山病院	72	72	100.0%
250床未満DPC病院	301610197	有田病院	15	15	100.0%
250床未満DPC病院	310410135	境港総合病院	37	37	100.0%
250床未満DPC病院	380110282	松山病院	157	157	100.0%
250床未満DPC病院	380228159	今治病院	81	81	100.0%
250床未満DPC病院	380628143	西条病院	36	36	100.0%
250床未満DPC病院	419810713	唐津病院	116	116	100.0%
250床未満DPC病院	428113308	長崎病院	62	62	100.0%
250床未満DPC病院		10例未満(7病院)	24	24	100.0%
		250床未満病院 全体	717	717	100.0%
		DPC対象病院 全体	5,459	5,459	100.0%
データ提出加算算定病院	130710764	向島病院	11	11	100.0%
データ提出加算算定病院	320610758	江津総合病院	34	34	100.0%
データ提出加算算定病院	350117652	豊浦病院	69	69	100.0%
データ提出加算算定病院	404419164	大牟田病院	19	19	100.0%
データ提出加算算定病院	438212331	みすみ病院	50	50	100.0%
データ提出加算算定病院	458110194	日向病院	12	12	100.0%
DPC準備病院・データ提出加算算定病院		10例未満(10病院)	23	23	100.0%
		DPC準備病院・データ提出加算算定病院 全	218	218	100.0%

010034_急性脳梗塞患者に対する入院後3日以内の早期リハビリテーション開始率
(DPC病院_250床以上)



010034_急性脳梗塞患者に対する入院後3日以内の早期リハビリテーション開始率
(DPC病院_250床未満)



010034_急性脳梗塞患者に対する入院後3日以内の早期リハビリテーション開始率
(DPC準備病院・データ提出加算算定病院)

