

(33)PCI を施行した救急車搬送患者の入院死亡率

計測値 1：救急車（病院救急車含む）で搬送され、医療資源を最も投入した傷病名が「不安定狭心症」、「急性心筋梗塞」、「再発性心筋梗塞」、「その他の急性虚血性心疾患」のいずれかで、PCI（経皮的冠動脈インターベンション・「経皮的冠動脈形成術」「経皮的冠動脈粥腫切除術」「アテレクトミー」「経皮的冠動脈ステント術」）を入院当日あるいは翌日に施行した退院患者数

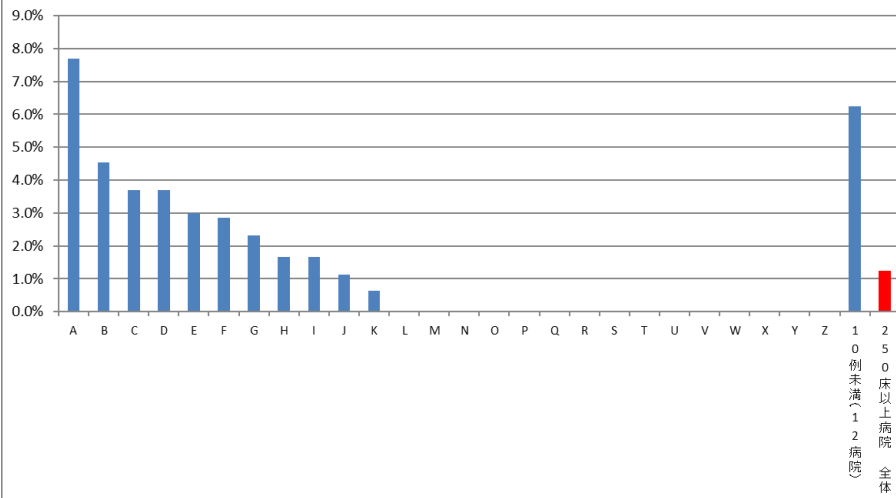
計測値 2：計測値 1 のうち、退院時転帰が「死亡」の患者数

収集期間： 令和元年 4 月～令和 2 年 3 月

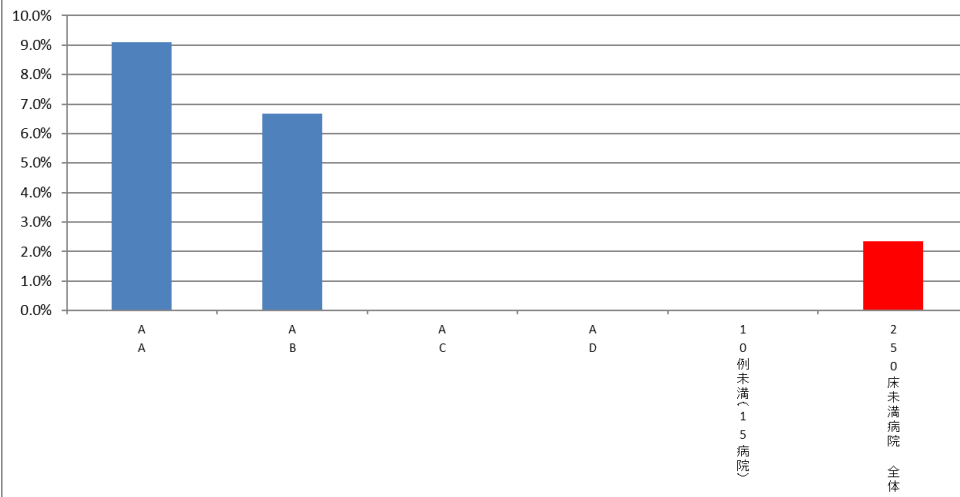
010033 : PCI を施行した救急車搬送患者の入院死亡率

医療機関種別	医療機関コード	医療機関名	母数	分子	割合
250床以上DPC病院		A	13	1	7.7%
250床以上DPC病院		B	22	1	4.5%
250床以上DPC病院		C	27	1	3.7%
250床以上DPC病院		D	27	1	3.7%
250床以上DPC病院		E	67	2	3.0%
250床以上DPC病院		F	70	2	2.9%
250床以上DPC病院		G	43	1	2.3%
250床以上DPC病院		H	60	1	1.7%
250床以上DPC病院		I	60	1	1.7%
250床以上DPC病院		J	88	1	1.1%
250床以上DPC病院		K	155	1	0.6%
250床以上DPC病院		L	16	0	0.0%
250床以上DPC病院		M	39	0	0.0%
250床以上DPC病院		N	50	0	0.0%
250床以上DPC病院		O	27	0	0.0%
250床以上DPC病院		P	13	0	0.0%
250床以上DPC病院		Q	31	0	0.0%
250床以上DPC病院		R	25	0	0.0%
250床以上DPC病院		S	34	0	0.0%
250床以上DPC病院		T	49	0	0.0%
250床以上DPC病院		U	28	0	0.0%
250床以上DPC病院		V	17	0	0.0%
250床以上DPC病院		W	62	0	0.0%
250床以上DPC病院		X	29	0	0.0%
250床以上DPC病院		Y	76	0	0.0%
250床以上DPC病院		Z	40	0	0.0%
250床以上DPC病院		10例未満(12病院)	32	2	6.3%
		250床以上病院 全体	1,200	15	1.3%
250床未満DPC病院		AA	11	1	9.1%
250床未満DPC病院		AB	15	1	6.7%
250床未満DPC病院		AC	17	0	0.0%
250床未満DPC病院		AD	10	0	0.0%
250床未満DPC病院		10例未満(15病院)	32	0	0.0%
		250床未満病院 全体	85	2	2.4%
		DPC対象病院 全体	1,285	17	1.3%
DPC準備病院・データ提出加算算定病院		10例未満(16病院)	8	0	0.0%
		DPC準備病院・データ提出加算算定病院 全	8	0	0.0%

010033_PCIを施行した救急車搬送患者の入院死亡率
(DPC病院_250床以上)



010033_PCIを施行した救急車搬送患者の入院死亡率
(DPC病院_250床未満)



010033_PCIを施行した救急車搬送患者の入院死亡率
(DPC準備病院・データ提出加算算定病院)

