

(32)急性心筋梗塞患者における退院時アスピリンあるいは硫酸クロピドグレル処方率

計測値 1：不安定狭心症、急性心筋梗塞、再発性心筋梗塞、その他の急性虚血性心疾患の退院患者数

計測値 2：計測値 1 のうち、退院時処方アスピリンあるいは硫酸クロピドグレルが処方された患者数

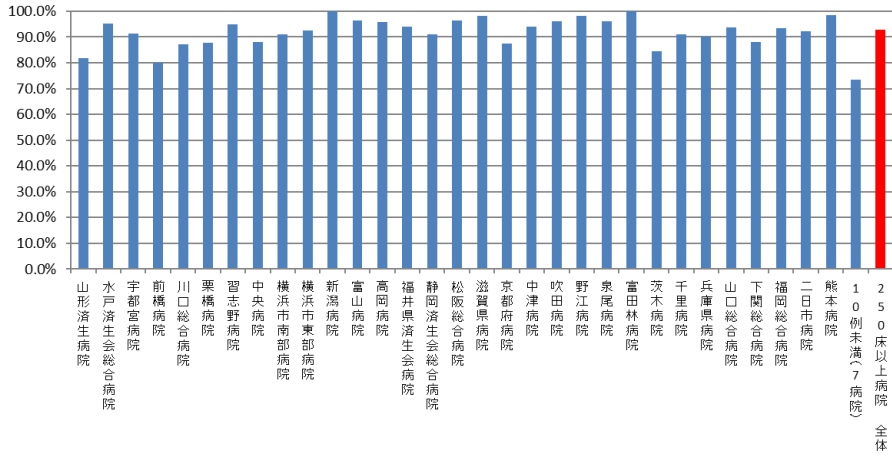
評価値の計算：割合 (x.x%) 計測値 2 ÷ 計測値 1

収集期間： 令和元年 4 月～令和 2 年 3 月

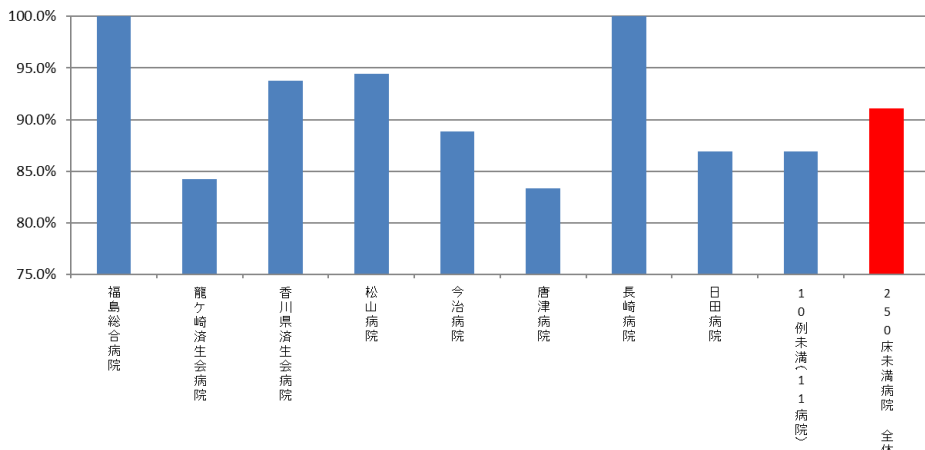
## 010032：急性心筋梗塞患者における退院時アスピリンあるいは硫酸クロピドグレル処方率

医療機関種別	医療機関コード	医療機関名	母数	分子	割合
250床以上DPC病院	060113656	山形済生病院	11	9	81.8%
250床以上DPC病院	080110205	水戸済生会総合病院	81	77	95.1%
250床以上DPC病院	096210115	宇都宮病院	139	127	91.4%
250床以上DPC病院	100110144	前橋病院	25	20	80.0%
250床以上DPC病院	110201350	川口総合病院	47	41	87.2%
250床以上DPC病院	111101922	栗橋病院	65	57	87.7%
250床以上DPC病院	120210971	習志野病院	58	55	94.8%
250床以上DPC病院	130314757	中央病院	50	44	88.0%
250床以上DPC病院	143103439	横浜市南部病院	90	82	91.1%
250床以上DPC病院	140105122	横浜市東部病院	92	85	92.4%
250床以上DPC病院	150120734	新潟病院	11	11	100.0%
250床以上DPC病院	160115667	富山病院	28	27	96.4%
250床以上DPC病院	160212605	高岡病院	24	23	95.8%
250床以上DPC病院	180118909	福井県済生会病院	33	31	93.9%
250床以上DPC病院	224160042	静岡済生会総合病院	44	40	90.9%
250床以上DPC病院	240705053	松阪総合病院	28	27	96.4%
250床以上DPC病院	251200194	滋賀県病院	52	51	98.1%
250床以上DPC病院	269700129	京都府病院	24	21	87.5%
250床以上DPC病院	279600070	中津病院	85	80	94.1%
250床以上DPC病院	279600153	吹田病院	26	25	96.2%
250床以上DPC病院	274406135	野江病院	58	57	98.3%
250床以上DPC病院	272701586	泉尾病院	50	48	96.0%
250床以上DPC病院	274902497	富田林病院	33	33	100.0%
250床以上DPC病院	274205628	茨木病院	13	11	84.6%
250床以上DPC病院	271607149	千里病院	79	72	91.1%
250床以上DPC病院	285001538	兵庫県病院	10	9	90.0%
250床以上DPC病院	350310141	山口総合病院	65	61	93.8%
250床以上DPC病院	350116357	下関総合病院	67	59	88.1%
250床以上DPC病院	401119189	福岡総合病院	135	126	93.3%
250床以上DPC病院	401719020	二日市病院	64	59	92.2%
250床以上DPC病院	438211911	熊本病院	183	180	98.4%
250床以上DPC病院		10例未満(7病院)	15	11	73.3%
		250床以上病院 全体	1,785	1,659	92.9%
250床未満DPC病院	070116989	福島総合病院	20	20	100.0%
250床未満DPC病院	080810663	龍ヶ崎済生会病院	19	16	84.2%
250床未満DPC病院	377011385	香川県済生会病院	16	15	93.8%
250床未満DPC病院	380110282	松山病院	18	17	94.4%
250床未満DPC病院	380228159	今治病院	18	16	88.9%
250床未満DPC病院	419810713	唐津病院	12	10	83.3%
250床未満DPC病院	428113308	長崎病院	19	19	100.0%
250床未満DPC病院	440411500	日田病院	23	20	87.0%
250床未満DPC病院		10例未満(11病院)	23	20	87.0%
		250床未満病院 全体	168	153	91.1%
		DPC対象病院 全体	1,953	1,812	92.8%
データ提出加算算定病院	320610758	江津総合病院	10	9	90.0%
DPC準備病院・データ提出加算算定病院		10例未満(15病院)	16	10	62.5%
		DPC準備病院・データ提出加算算定病院 全	26	19	73.1%

010032\_急性心筋梗塞患者に対する退院時アスピリンあるいは硫酸  
クロピドグレル処方率  
(DPC病院\_250床以上)



010032\_急性心筋梗塞患者に対する退院時アスピリンあるいは硫酸  
クロピドグレル処方率  
(DPC病院\_250床未満)



010032\_急性心筋梗塞患者に対する退院時アスピリンあるいは硫酸  
クロピドグレル処方率  
(DPC準備病院・データ提出加算算定病院)

