

(29)大腸がんのステージ別入院患者の割合

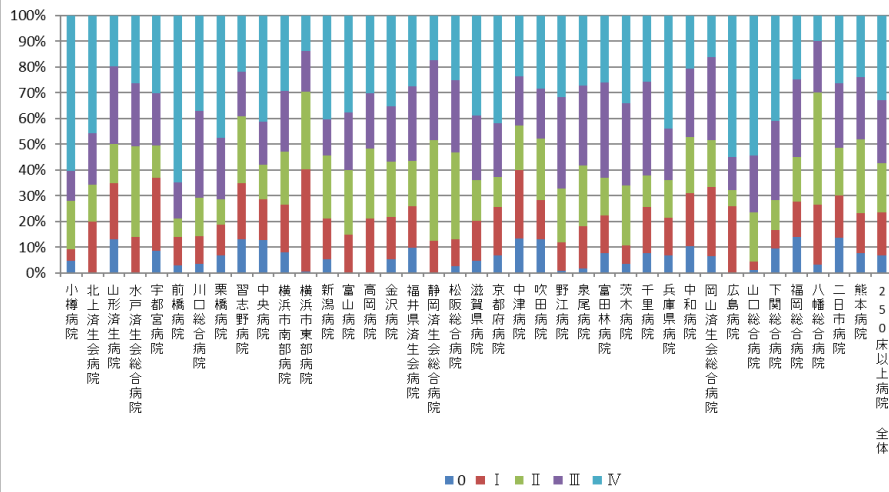
計測値 1 : 大腸がんの疾患別退院患者数 (結腸・直腸がん、肛門管がん)

収集期間 : 令和元年 4 月～令和 2 年 3 月

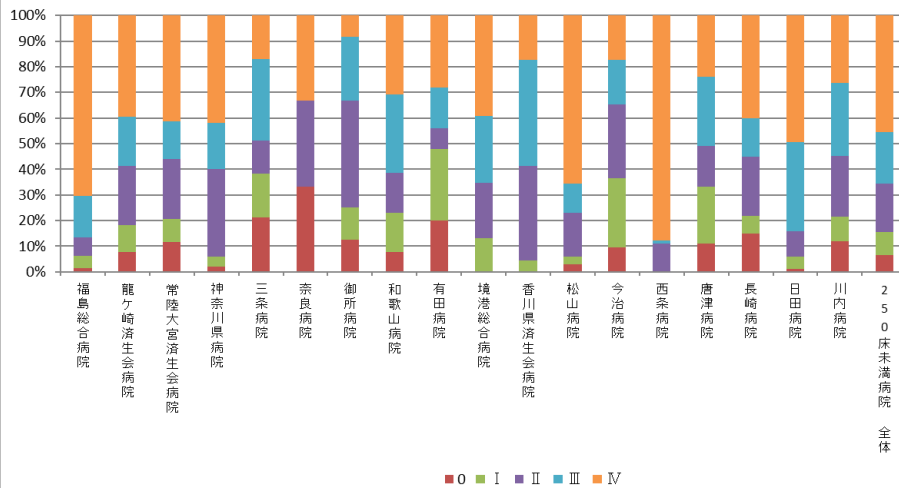
010029：大腸がんのステージ別入院患者の割合

医療機関種別	医療機関コード	医療機関名	合計	割合						
				0	I	II	III	IV	9	未入力
250床以上DPC病院	012014956	小樽病院	52	3.8%	3.8%	15.4%	9.6%	50.0%	15.4%	1.9%
250床以上DPC病院	030611827	北上済生会病院	49	0.0%	14.3%	10.2%	14.3%	32.7%	24.5%	4.1%
250床以上DPC病院	060113656	山形済生会病院	63	9.5%	15.9%	11.1%	22.2%	14.3%	15.9%	11.1%
250床以上DPC病院	080110205	水戸済生会総合病院	197	0.0%	4.1%	10.2%	7.1%	7.6%	4.6%	66.5%
250床以上DPC病院	096210115	宇都宮病院	173	7.5%	24.3%	11.0%	17.3%	26.0%	2.3%	11.6%
250床以上DPC病院	100110144	前橋病院	285	1.8%	6.7%	4.2%	8.4%	38.9%	0.4%	39.6%
250床以上DPC病院	110201350	川口総合病院	274	2.2%	6.9%	9.5%	21.5%	23.7%	4.7%	31.4%
250床以上DPC病院	111101922	栗橋病院	123	5.7%	9.8%	8.1%	19.5%	39.0%	4.9%	13.0%
250床以上DPC病院	120210971	習志野病院	191	4.7%	7.9%	9.4%	6.3%	7.9%	9.9%	53.9%
250床以上DPC病院	130314757	中央病院	177	9.0%	11.3%	9.6%	11.9%	29.4%	18.1%	10.7%
250床以上DPC病院	143103439	横浜市南部病院	256	6.6%	14.8%	16.8%	19.1%	23.8%	10.2%	8.6%
250床以上DPC病院	140105122	横浜市東部病院	206	0.5%	32.0%	24.3%	12.6%	11.2%	10.7%	8.7%
250床以上DPC病院	150120734	新潟病院	144	4.2%	12.5%	19.4%	11.1%	31.9%	0.7%	20.1%
250床以上DPC病院	160115667	富山病院	66	0.0%	9.1%	15.2%	13.6%	22.7%	12.1%	27.3%
250床以上DPC病院	160212605	高岡病院	45	0.0%	15.6%	20.0%	15.6%	22.2%	0.0%	26.7%
250床以上DPC病院	170117068	金沢病院	58	3.4%	10.3%	13.8%	13.8%	22.4%	3.4%	32.8%
250床以上DPC病院	180118909	福井県済生会病院	212	6.6%	10.8%	11.8%	19.3%	18.4%	8.0%	25.0%
250床以上DPC病院	224160042	静岡済生会総合病院	89	0.0%	9.0%	28.1%	22.5%	12.4%	9.0%	19.1%
250床以上DPC病院	240705053	松阪総合病院	141	2.1%	8.5%	27.7%	22.7%	20.6%	0.0%	18.4%
250床以上DPC病院	251200194	滋賀県病院	198	3.5%	12.1%	12.1%	19.2%	29.8%	10.6%	12.6%
250床以上DPC病院	269700129	京都府病院	64	4.7%	12.5%	7.8%	14.1%	28.1%	12.5%	20.3%
250床以上DPC病院	279600070	中津病院	263	12.2%	24.3%	16.0%	17.5%	21.7%	0.4%	8.0%
250床以上DPC病院	279600153	吹田病院	181	9.4%	11.0%	17.1%	13.8%	20.4%	6.1%	22.1%
250床以上DPC病院	274406135	野江病院	123	0.8%	8.9%	17.1%	29.3%	26.0%	1.6%	16.3%
250床以上DPC病院	272701586	泉尾病院	72	1.4%	12.5%	18.1%	23.6%	20.8%	2.8%	20.8%
250床以上DPC病院	274902497	富田林病院	129	5.4%	10.1%	10.1%	25.6%	17.8%	19.4%	11.6%
250床以上DPC病院	274205628	茨木病院	80	2.5%	5.0%	16.3%	22.5%	23.8%	3.8%	26.3%
250床以上DPC病院	271607149	千里病院	141	5.0%	11.3%	7.8%	23.4%	16.3%	20.6%	15.6%
250床以上DPC病院	285001538	兵庫県病院	142	4.2%	9.2%	9.2%	12.7%	27.5%	7.0%	30.3%
250床以上DPC病院	290401062	中和病院	84	8.3%	16.7%	17.9%	21.4%	16.7%	1.2%	17.9%
250床以上DPC病院	338800087	岡山済生会総合病院	293	5.1%	21.2%	14.3%	25.6%	12.6%	2.4%	18.8%
250床以上DPC病院	343111190	広島病院	40	0.0%	20.0%	5.0%	10.0%	42.5%	12.5%	10.0%
250床以上DPC病院	350310141	山口総合病院	297	1.0%	2.7%	16.2%	18.5%	45.8%	1.3%	14.5%
250床以上DPC病院	350116357	下関総合病院	346	6.6%	5.2%	8.1%	21.7%	28.9%	0.3%	29.2%
250床以上DPC病院	401119189	福岡総合病院	182	12.1%	12.1%	14.8%	26.4%	21.4%	3.3%	9.9%
250床以上DPC病院	406619050	八幡総合病院	44	2.3%	15.9%	29.5%	13.6%	6.8%	4.5%	27.3%
250床以上DPC病院	401719020	二日市病院	114	9.6%	11.4%	13.2%	17.5%	18.4%	6.1%	23.7%
250床以上DPC病院	438211911	熊本病院	215	6.0%	12.1%	22.3%	19.1%	18.6%	16.3%	5.6%
		250床以上病院 全体	5809	4.9%	12.0%	13.8%	17.8%	23.7%	6.5%	21.2%
250床未満DPC病院	070116989	福島総合病院	159	1.3%	3.8%	5.7%	13.2%	56.6%	7.5%	11.9%
250床未満DPC病院	080810663	龍ヶ崎済生会病院	206	3.9%	5.3%	11.7%	9.7%	19.9%	8.3%	41.3%
250床未満DPC病院	082510253	常陸大宮済生会病院	36	11.1%	8.3%	22.2%	13.9%	38.9%	0.0%	5.6%
250床未満DPC病院	140200014	神奈川県病院	87	1.1%	2.3%	19.5%	10.3%	24.1%	26.4%	16.1%
250床未満DPC病院	150410739	三条病院	171	5.8%	4.7%	3.5%	8.8%	4.7%	2.3%	70.2%
250床未満DPC病院	290102017	奈良病院	52	1.9%	0.0%	1.9%	0.0%	1.9%	44.2%	50.0%
250床未満DPC病院	291301071	御所病院	31	9.7%	9.7%	32.3%	19.4%	6.5%	9.7%	12.9%
250床未満DPC病院	300112641	和歌山病院	17	5.9%	11.8%	11.8%	23.5%	23.5%	5.9%	17.6%
250床未満DPC病院	301610197	有田病院	32	15.6%	21.9%	6.3%	12.5%	21.9%	6.3%	15.6%
250床未満DPC病院	310410135	堺港総合病院	29	0.0%	10.3%	17.2%	20.7%	31.0%	13.8%	6.9%
250床未満DPC病院	377011385	香川県済生会病院	67	0.0%	3.0%	25.4%	28.4%	11.9%	0.0%	31.3%
250床未満DPC病院	380110282	松山病院	158	2.5%	2.5%	14.6%	9.5%	55.7%	0.6%	14.6%
250床未満DPC病院	380228159	今治病院	77	6.5%	18.2%	19.5%	11.7%	11.7%	0.0%	32.5%
250床未満DPC病院	380628143	西条病院	94	0.0%	0.0%	8.5%	1.1%	68.1%	8.5%	13.8%
250床未満DPC病院	419810713	唐津病院	80	8.8%	17.5%	12.5%	21.3%	18.8%	11.3%	10.0%
250床未満DPC病院	428113308	長崎病院	101	12.9%	5.9%	19.8%	12.9%	34.7%	1.0%	12.9%
250床未満DPC病院	440411500	日田病院	111	0.9%	4.5%	9.0%	31.5%	45.0%	4.5%	4.5%
250床未満DPC病院	461510084	川内病院	272	1.8%	1.5%	3.7%	4.4%	4.0%	1.5%	83.1%
		250床未満病院 全体	1,780	3.9%	5.3%	11.1%	11.9%	26.8%	6.6%	34.5%
		DPC対象病院 全体	7,589	4.7%	10.4%	13.2%	16.4%	24.4%	6.5%	24.4%
DPC準備病院	140800102	若草病院	15	0.0%	6.7%	13.3%	13.3%	0.0%	13.3%	53.3%
データ提出加算算定病院	082910222	神栖済生会病院	200	0.0%	3.0%	12.5%	4.5%	58.5%	19.5%	2.0%
データ提出加算算定病院	130710764	向島病院	11	0.0%	0.0%	9.1%	0.0%	54.5%	27.3%	9.1%
データ提出加算算定病院	340511665	呉病院	44	0.0%	0.0%	2.3%	9.1%	81.8%	2.3%	4.5%
データ提出加算算定病院	350117652	豊浦病院	35	2.9%	0.0%	2.9%	0.0%	0.0%	8.6%	85.7%
データ提出加算算定病院	405519616	飯塚嘉穂病院	13	0.0%	0.0%	30.8%	7.7%	7.7%	53.8%	0.0%
データ提出加算算定病院	404419164	大牟田病院	48	0.0%	8.3%	8.3%	45.8%	18.8%	0.0%	18.8%
データ提出加算算定病院	438212331	みすみ病院	25	0.0%	8.0%	4.0%	12.0%	24.0%	4.0%	48.0%
データ提出加算算定病院	458110194	日向病院	29	10.3%	17.2%	24.1%	3.4%	13.8%	6.9%	24.1%
DPC準備病院・データ提出加算算定病院		10例未満(7病院)	16	12.5%	6.3%	0.0%	12.5%	0.0%	50.0%	18.8%
		DPC準備病院・データ提出加算算定病院 全	436	1.4%	4.4%	10.6%	10.1%	41.1%	15.1%	17.4%

010029\_大腸がんのステージ別入院患者割合  
(DPC病院\_250床以上)



010029\_大腸がんのステージ別入院患者割合  
(DPC病院\_250床未満)



010029\_大腸がんのステージ別入院患者割合  
(DPC準備病院・データ提出加算算定病院)

