

(28)乳がん（ステージⅠ）の患者に対する乳房温存手術の施行率

計測値 1:乳がんのステージⅠ（TNM 分類:「T1:大きさ 2cm 以下」「N0:領域リンパ節転移なし」）
で「乳房切除術」あるいは「乳腺悪性腫瘍手術」が施行された退院患者数

計測値 2:計測値 1 のうち、乳房温存手術として「乳腺悪性腫瘍摘出術」の「乳房部分切除術(腋窩部郭清を伴わないもの)」あるいは「乳房部分切除術(腋窩部郭清を伴うもの)」が行われた患者数

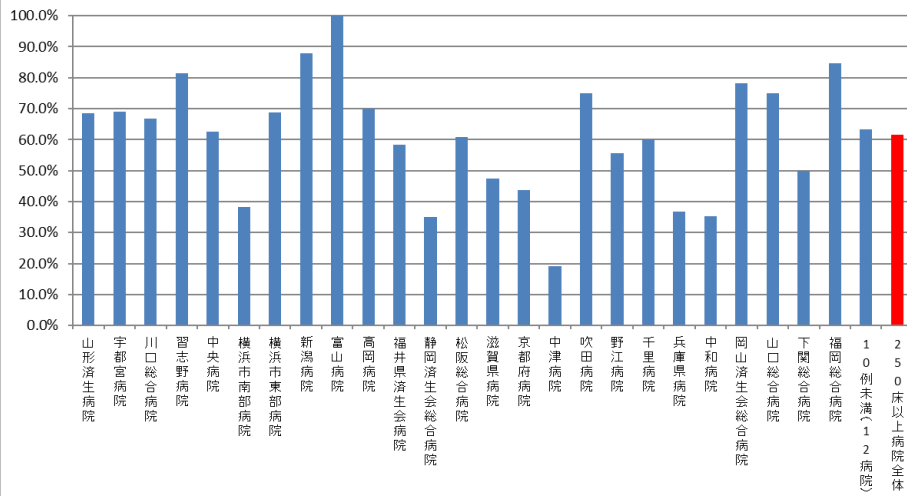
評価値の計算:割合 (x.x%) 計測値 2 ÷ 計測値 1

収集期間: 令和元年 4 月～令和 2 年 3 月

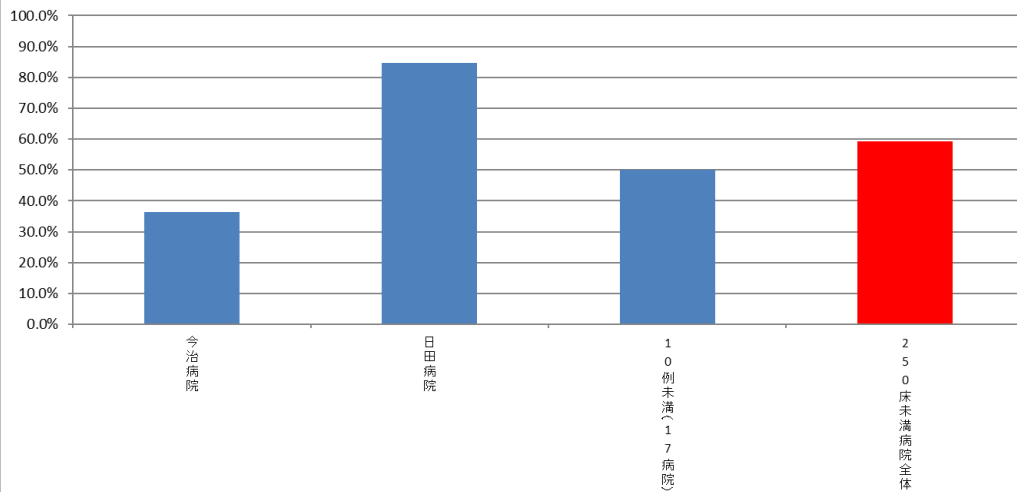
010028：乳がん（ステージⅠ）の患者に対する乳房温存手術の施行率

医療機関種別	医療機関コード	医療機関名	母数	分子	割合
250床以上DPC病院	060113656	山形済生病院	19	13	68.4%
250床以上DPC病院	096210115	宇都宮病院	55	38	69.1%
250床以上DPC病院	110201350	川口総合病院	24	16	66.7%
250床以上DPC病院	120210971	習志野病院	27	22	81.5%
250床以上DPC病院	130314757	中央病院	32	20	62.5%
250床以上DPC病院	143103439	横浜市南部病院	47	18	38.3%
250床以上DPC病院	140105122	横浜市東部病院	64	44	68.8%
250床以上DPC病院	150120734	新潟病院	49	43	87.8%
250床以上DPC病院	160115667	富山病院	10	10	100.0%
250床以上DPC病院	160212605	高岡病院	10	7	70.0%
250床以上DPC病院	180118909	福井県済生会病院	77	45	58.4%
250床以上DPC病院	224160042	静岡済生会総合病院	57	20	35.1%
250床以上DPC病院	240705053	松阪総合病院	51	31	60.8%
250床以上DPC病院	251200194	滋賀県病院	19	9	47.4%
250床以上DPC病院	269700129	京都府病院	16	7	43.8%
250床以上DPC病院	279600070	中津病院	26	5	19.2%
250床以上DPC病院	279600153	吹田病院	24	18	75.0%
250床以上DPC病院	274406135	野江病院	27	15	55.6%
250床以上DPC病院	271607149	千里病院	45	27	60.0%
250床以上DPC病院	285001538	兵庫県病院	19	7	36.8%
250床以上DPC病院	290401062	中和病院	17	6	35.3%
250床以上DPC病院	338800087	岡山済生会総合病院	55	43	78.2%
250床以上DPC病院	350310141	山口総合病院	12	9	75.0%
250床以上DPC病院	350116357	下関総合病院	14	7	50.0%
250床以上DPC病院	401119189	福岡総合病院	39	33	84.6%
250床以上DPC病院		10例未満(12病院)	41	26	63.4%
		250床以上病院全体	876	539	61.5%
250床未満DPC病院	380228159	今治病院	11	4	36.4%
250床未満DPC病院	440411500	日田病院	13	11	84.6%
250床未満DPC病院		10例未満(17病院)	8	4	50.0%
		250床未満病院全体	32	19	59.4%
		DPC対象病院全体	908	558	61.5%
DPC準備病院・データ提出加算算定病院		10例未満(17病院)	8	5	62.5%
		DPC準備病院・データ提出加算算定病院 全	8	5	62.5%

010028_乳がんの患者に対する乳房温存手術の施行率
(DPC病院_250床以上)



010028_乳がんの患者に対する乳房温存手術の施行率
(DPC病院_250床未満)



010028_乳がんの患者に対する乳房温存手術の施行率
(DPC準備病院・データ提出加算算定病院)

