

(27)脳卒中患者の平均在院日数

計測値 1 : 主傷病名がくも膜下出血の退院患者数

計測値 2 : 計測値 1 の在院日数の合計

計測値 3 : 主傷病名が脳内出血の退院患者数

計測値 4 : 計測値 3 の在院日数の合計

計測値 5 : 主傷病名が脳梗塞の退院患者数

計測値 6 : 計測値 5 の在院日数の合計

評価値の計算 : 平均在院日数 計測値 2 ÷ 計測値 1

平均在院日数 計測値 4 ÷ 計測値 3

平均在院日数 計測値 6 ÷ 計測値 5

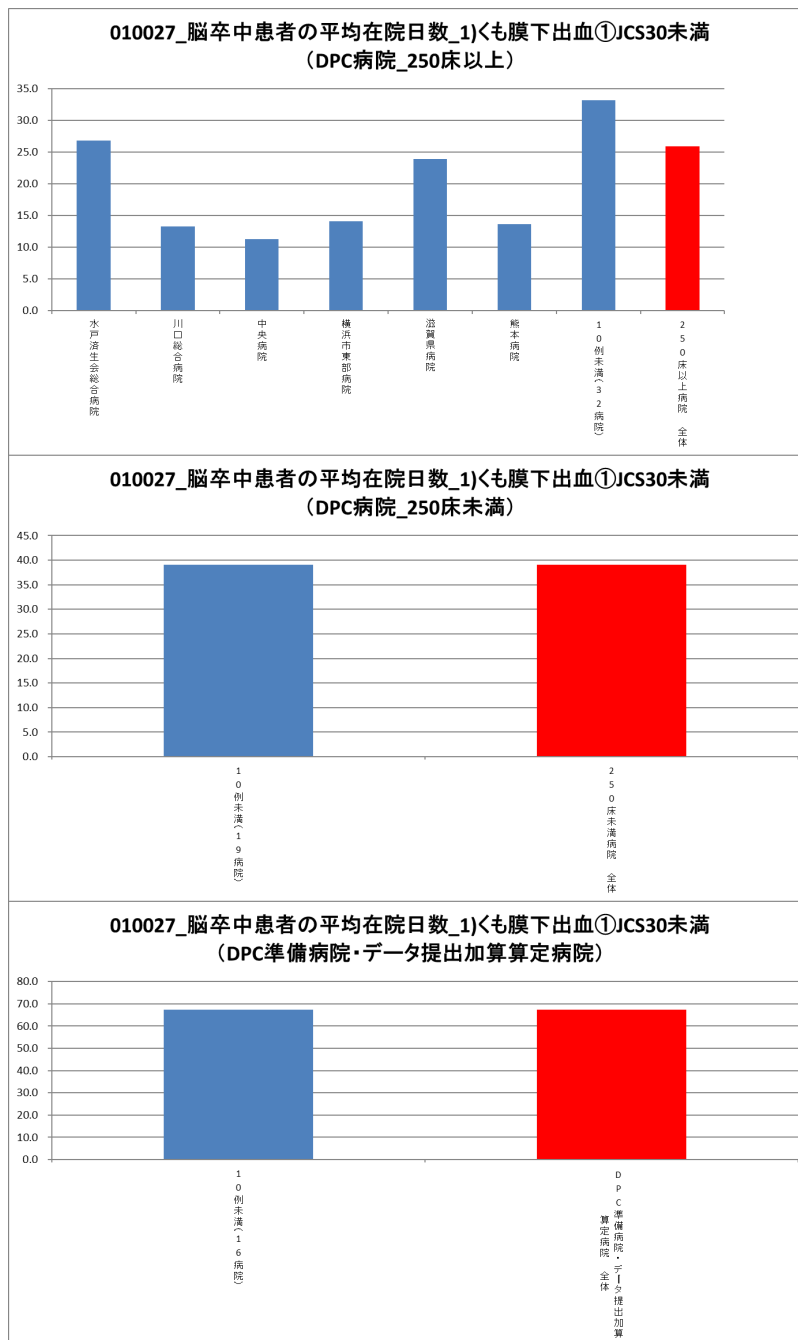
収集期間 : 令和元年 4 月～令和 2 年 3 月

<参考>JCS

I. 刺激しないでも覚醒している状態	
1点	だいたい意識清明だが、いまひとつはっきりしない
2点	見当識障害（自分がなぜここにいるのか、ここはどこなのか、といった状態が理解されていない状態）がある
3点	自分の名前、生年月日が言えない
II. 刺激すると覚醒するが刺激をやめると眠り込む状態	
10点	普通の呼びかけで容易に開眼する
20点	大きな声または体をゆさぶることにより開眼する
30点	痛み刺激を加えつつ呼びかけを繰り返すと、かろうじて開眼する
III. 刺激をしても覚醒しない状態	
100点	痛み刺激に対し、払いのけるような動作をする
200点	痛み刺激で少し手足を動かしたり、顔をしかめる
300点	痛み刺激に反応しない

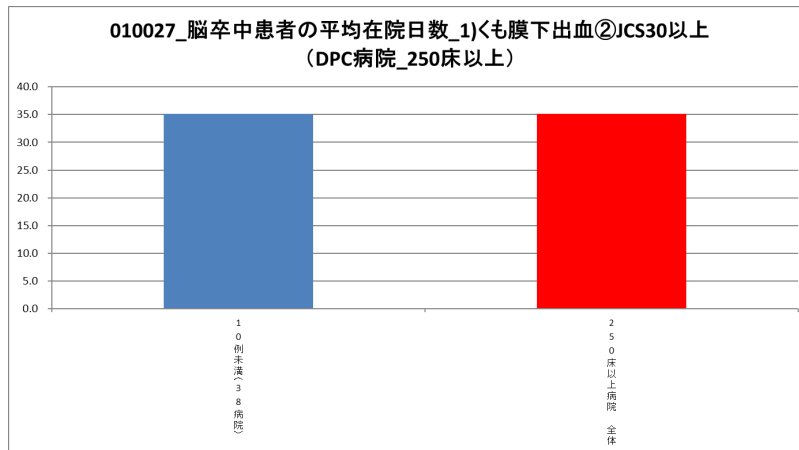
010027：脳卒中患者の平均在院日数－くも膜下出血（160\$）（JCS30未満）

医療機関種別	医療機関コード	医療機関名	母数	延べ在院日数	平均在院日数
250床以上DPC病院	080110205	水戸済生会総合病院	10	268	26.8
250床以上DPC病院	110201350	川口総合病院	14	186	13.3
250床以上DPC病院	130314757	中央病院	15	170	11.3
250床以上DPC病院	140105122	横浜市東部病院	12	169	14.1
250床以上DPC病院	251200194	滋賀県病院	12	287	23.9
250床以上DPC病院	438211911	熊本病院	25	341	13.6
250床以上DPC病院		10例未満(32病院)	119	3,952	33.2
		250床以上病院 全体	207	5,373	26.0
250床未満DPC病院		10例未満(19病院)	17	665	39.1
		250床未満病院 全体	17	665	39.1
		DPC対象病院 全体	224	6,038	27.0
DPC準備病院・データ提出加算算定病院		10例未満(16病院)	17	1,144	67.3
		DPC準備病院・データ提出加算算定病院 全	17	1,144	67.3



010027：脳卒中患者の平均在院日数ーくも膜下出血（160\$）（JCS30以上）

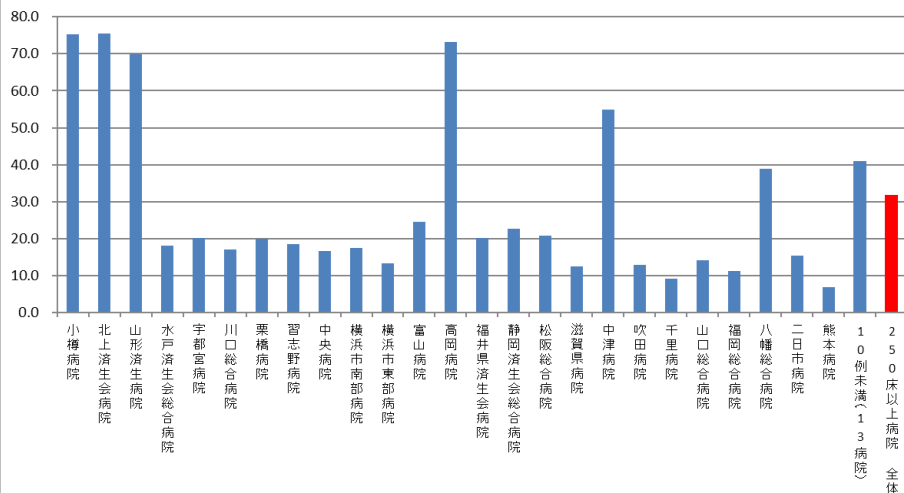
医療機関種別	医療機関コード	医療機関名	母数	延べ在院日数	平均在院日数
250床以上DPC病院		10例未満(38病院)	11	386	35.1
		250床以上病院 全体	11	386	35.1
		250床未満病院 全体	0	0	-
		DPC対象病院 全体	11	386	35.1
		DPC準備病院・データ提出加算算定病院 全	0	0	-



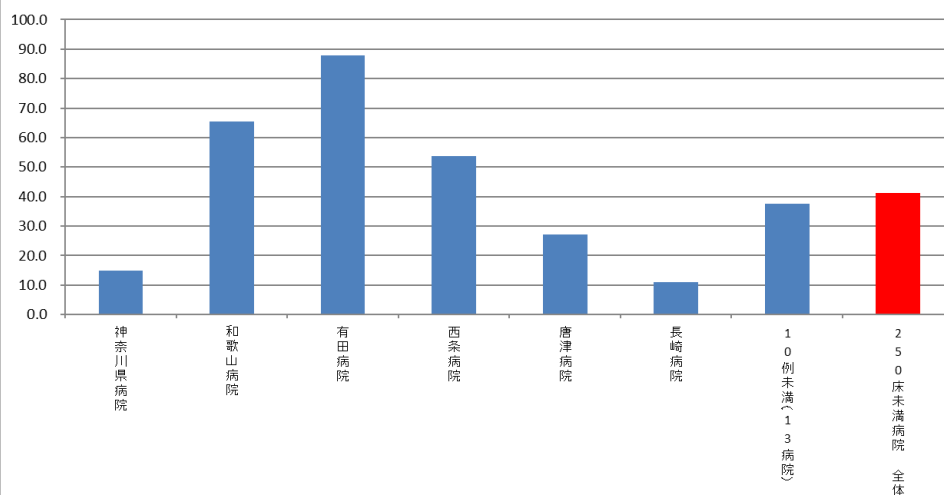
010027：脳卒中患者の平均在院日数—脳内出血（161\$）（JCS30 未満）

医療機関種別	医療機関コード	医療機関名	母数	延べ在院日数	平均在院日数
250床以上DPC病院	012014956	小樽病院	12	902	75.2
250床以上DPC病院	030611827	北上済生会病院	19	1,433	75.4
250床以上DPC病院	060113656	山形済生病院	47	3,282	69.8
250床以上DPC病院	080110205	水戸済生会総合病院	16	290	18.1
250床以上DPC病院	096210115	宇都宮病院	21	423	20.1
250床以上DPC病院	110201350	川口総合病院	20	341	17.1
250床以上DPC病院	111101922	栗橋病院	16	320	20.0
250床以上DPC病院	120210971	習志野病院	15	279	18.6
250床以上DPC病院	130314757	中央病院	22	367	16.7
250床以上DPC病院	143103439	横浜市南部病院	19	333	17.5
250床以上DPC病院	140105122	横浜市東部病院	27	359	13.3
250床以上DPC病院	160115667	富山病院	23	564	24.5
250床以上DPC病院	160212605	高岡病院	26	1,900	73.1
250床以上DPC病院	180118909	福井県済生会病院	17	344	20.2
250床以上DPC病院	224160042	静岡済生会総合病院	15	341	22.7
250床以上DPC病院	240705053	松阪総合病院	18	375	20.8
250床以上DPC病院	251200194	滋賀県病院	25	312	12.5
250床以上DPC病院	279600070	中津病院	22	1,206	54.8
250床以上DPC病院	279600153	吹田病院	13	167	12.8
250床以上DPC病院	271607149	千里病院	10	91	9.1
250床以上DPC病院	350310141	山口総合病院	12	169	14.1
250床以上DPC病院	401119189	福岡総合病院	18	201	11.2
250床以上DPC病院	406619050	八幡総合病院	33	1,286	39.0
250床以上DPC病院	401719020	二日市病院	21	322	15.3
250床以上DPC病院	438211911	熊本病院	23	161	7.0
250床以上DPC病院		10例未満(13病院)	47	1,921	40.9
		250床以上病院 全体	557	17,689	31.8
250床未満DPC病院	140200014	神奈川県病院	10	148	14.8
250床未満DPC病院	300112641	和歌山病院	12	785	65.4
250床未満DPC病院	301610197	有田病院	10	879	87.9
250床未満DPC病院	380628143	西条病院	10	536	53.6
250床未満DPC病院	419810713	唐津病院	12	327	27.3
250床未満DPC病院	428113308	長崎病院	10	110	11.0
250床未満DPC病院		10例未満(13病院)	45	1,693	37.6
		250床未満病院 全体	109	4,478	41.1
		DPC対象病院 全体	666	22,167	33.3
DPC準備病院	140800102	若草病院	28	2,669	95.3
DPC準備病院	142010304	湘南平塚病院	33	3,007	91.1
データ提出加算算定病院	338800160	吉備病院	20	1,350	67.5
データ提出加算算定病院	405519616	飯塚嘉穂病院	10	863	86.3
データ提出加算算定病院	404419164	大牟田病院	14	765	54.6
DPC準備病院・データ提出加算算定病院		10例未満(11病院)	31	2,138	69.0
		DPC準備病院・データ提出加算算定病院 全	136	10,792	79.4

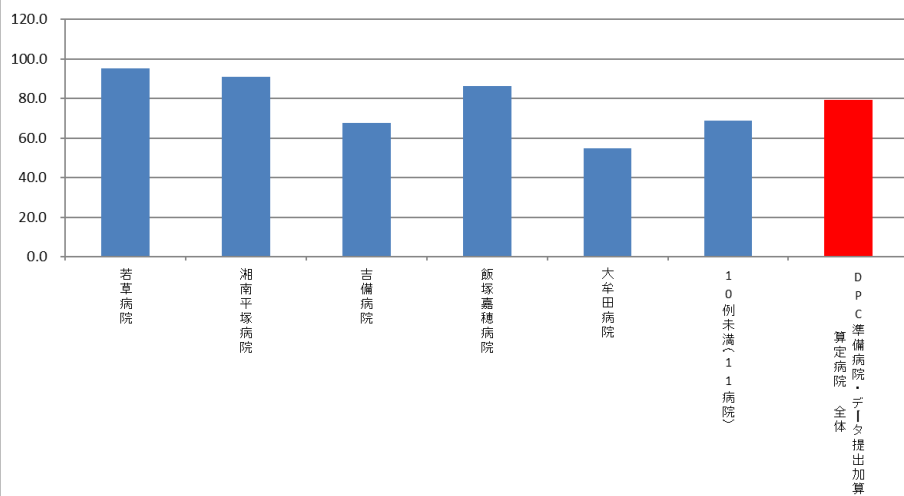
010027_脳卒中患者の平均在院日数_2)脳内出血①JCS30未満
(DPC病院_250床以上)



010027_脳卒中患者の平均在院日数_2)脳内出血①JCS30未満
(DPC病院_250床未満)

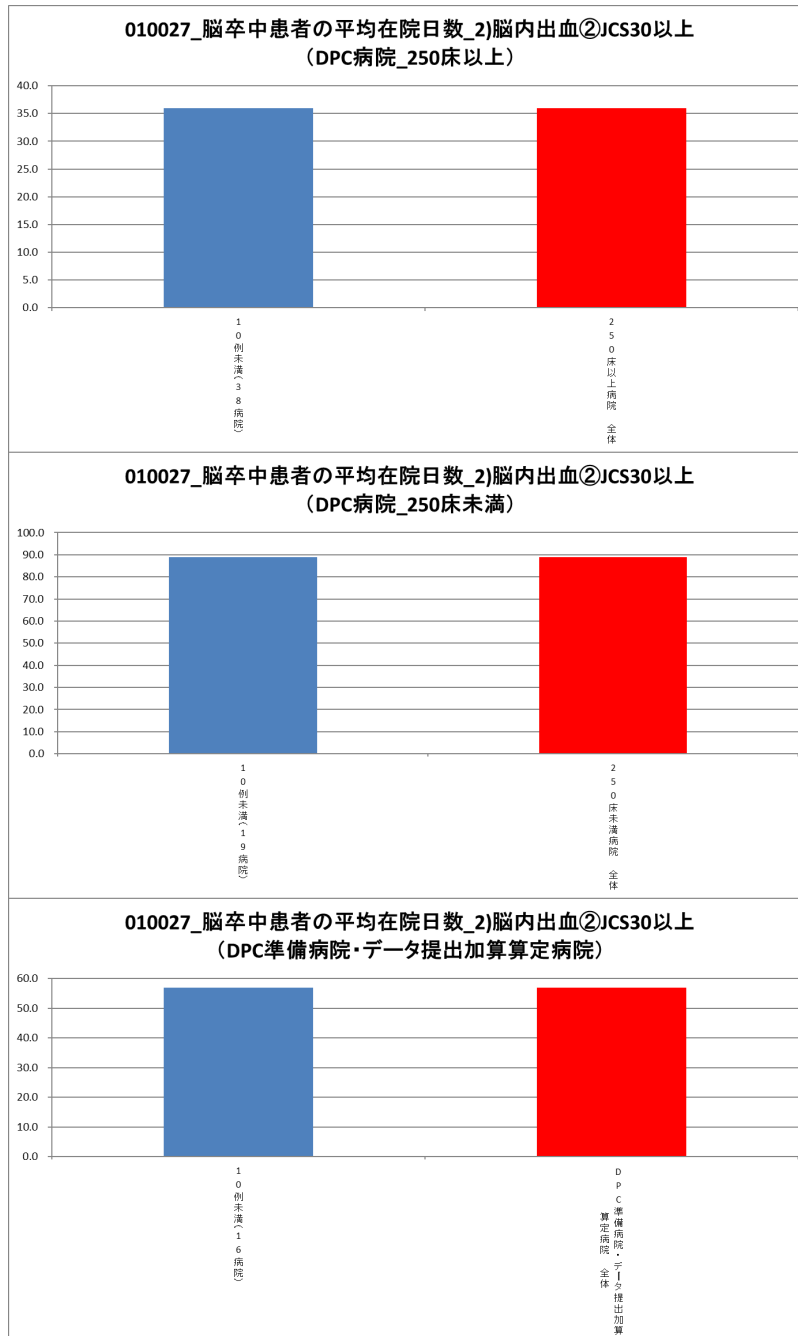


010027_脳卒中患者の平均在院日数_2)脳内出血①JCS30未満
(DPC準備病院・データ提出加算算定病院)



010027：脳卒中患者の平均在院日数－脳内出血（161 \$）（JCS30 以上）

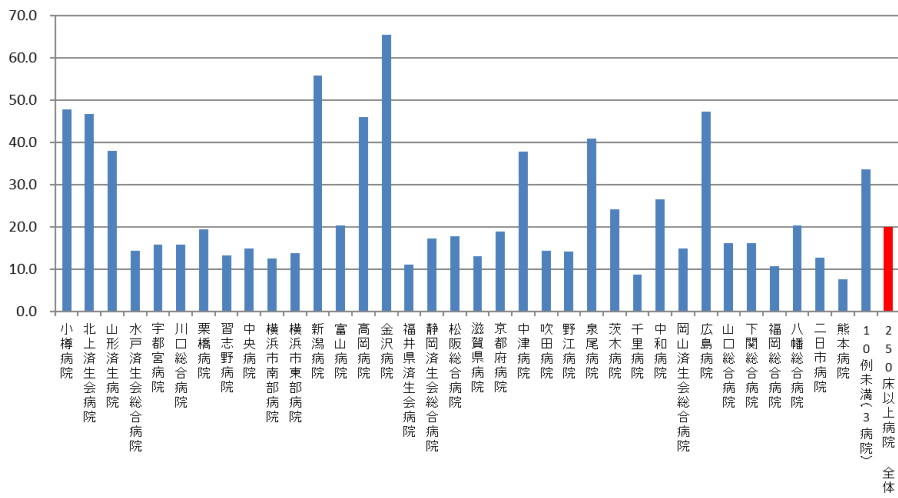
医療機関種別	医療機関コード	医療機関名	母数	延べ在院日数	平均在院日数
250床以上DPC病院		10例未満(38病院)	26	936	36.0
		250床以上病院 全体	26	936	36.0
		10例未満(19病院)	3	267	89.0
250床未満DPC病院		250床未満病院 全体	3	267	89.0
		DPC対象病院 全体	29	1,203	41.5
		10例未満(16病院)	2	114	57.0
DPC準備病院・データ提出加算算定病院		DPC準備病院・データ提出加算算定病院 全	2	114	57.0



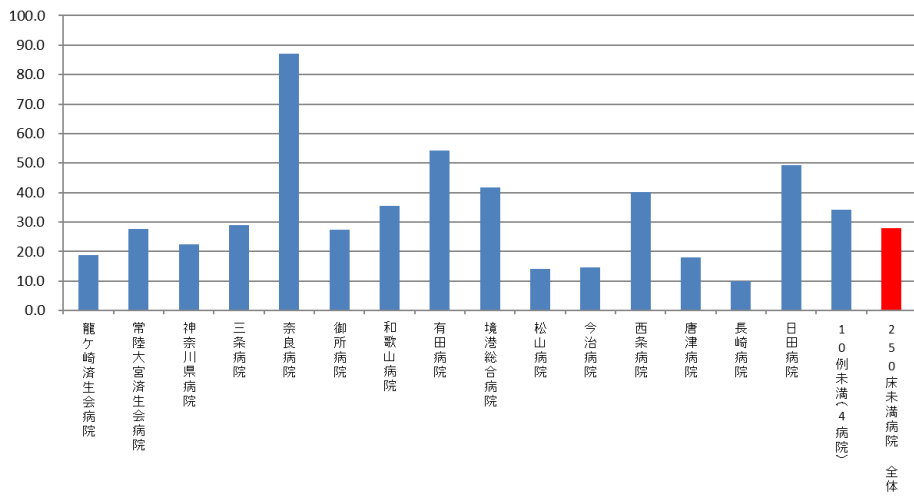
010027：脳卒中患者の平均在院日数—脳梗塞（163\$）（JCS30未満）

医療機関種別	医療機関コード	医療機関名	母数	延べ在院日数	平均在院日数
250床以上DPC病院	012014956	小樽病院	44	2,105	47.8
250床以上DPC病院	030611827	北上済生会病院	94	4,394	46.7
250床以上DPC病院	060113656	山形済生病院	190	7,236	38.1
250床以上DPC病院	080110205	水戸済生会総合病院	89	1,288	14.5
250床以上DPC病院	096210115	宇都宮病院	182	2,881	15.8
250床以上DPC病院	110201350	川口総合病院	116	1,835	15.8
250床以上DPC病院	111101922	栗橋病院	100	1,943	19.4
250床以上DPC病院	120210971	習志野病院	119	1,579	13.3
250床以上DPC病院	130314757	中央病院	124	1,852	14.9
250床以上DPC病院	143103439	横浜市南部病院	138	1,746	12.7
250床以上DPC病院	140105122	横浜市東部病院	107	1,486	13.9
250床以上DPC病院	150120734	新潟病院	13	726	55.8
250床以上DPC病院	160115667	富山病院	209	4,254	20.4
250床以上DPC病院	160212605	高岡病院	87	4,000	46.0
250床以上DPC病院	170117068	金沢病院	16	1,049	65.6
250床以上DPC病院	180118909	福井県済生会病院	208	2,318	11.1
250床以上DPC病院	224160042	静岡済生会総合病院	145	2,518	17.4
250床以上DPC病院	240705053	松阪総合病院	110	1,973	17.9
250床以上DPC病院	251200194	滋賀県病院	205	2,689	13.1
250床以上DPC病院	269700129	京都府病院	53	1,004	18.9
250床以上DPC病院	279600070	中津病院	132	4,989	37.8
250床以上DPC病院	279600153	吹田病院	119	1,723	14.5
250床以上DPC病院	274406135	野江病院	95	1,355	14.3
250床以上DPC病院	272701586	泉尾病院	58	2,373	40.9
250床以上DPC病院	274205628	茨木病院	30	728	24.3
250床以上DPC病院	271607149	千里病院	64	556	8.7
250床以上DPC病院	290401062	中和病院	72	1,915	26.6
250床以上DPC病院	338800087	岡山済生会総合病院	69	1,037	15.0
250床以上DPC病院	343111190	広島病院	39	1,843	47.3
250床以上DPC病院	350310141	山口総合病院	73	1,188	16.3
250床以上DPC病院	350116357	下関総合病院	53	857	16.2
250床以上DPC病院	401119189	福岡総合病院	191	2,051	10.7
250床以上DPC病院	406619050	八幡総合病院	281	5,743	20.4
250床以上DPC病院	401719020	二日市病院	86	1,098	12.8
250床以上DPC病院	438211911	熊本病院	188	1,436	7.6
250床以上DPC病院		10例未満(3病院)	8	270	33.8
		250床以上病院 全体	3,907	78,038	20.0
250床未満DPC病院	080810663	龍ヶ崎済生会病院	68	1,273	18.7
250床未満DPC病院	082510253	常陸大宮済生会病院	25	692	27.7
250床未満DPC病院	140200014	神奈川県病院	32	720	22.5
250床未満DPC病院	150410739	三条病院	10	290	29.0
250床未満DPC病院	290102017	奈良病院	35	3,047	87.1
250床未満DPC病院	291301071	御所病院	16	439	27.4
250床未満DPC病院	300112641	和歌山病院	86	3,051	35.5
250床未満DPC病院	301610197	有田病院	44	2,388	54.3
250床未満DPC病院	310410135	境港総合病院	39	1,628	41.7
250床未満DPC病院	380110282	松山病院	117	1,661	14.2
250床未満DPC病院	380228159	今治病院	62	913	14.7
250床未満DPC病院	380628143	西条病院	44	1,766	40.1
250床未満DPC病院	419810713	唐津病院	108	1,944	18.0
250床未満DPC病院	428113308	長崎病院	57	571	10.0
250床未満DPC病院	440411500	日田病院	11	543	49.4
250床未満DPC病院		10例未満(4病院)	12	411	34.3
		250床未満病院 全体	766	21,337	27.9
		DPC対象病院 全体	4,673	99,375	21.3
DPC準備病院	140800102	若草病院	57	4,199	73.7
DPC準備病院	142010304	湘南平塚病院	55	4,574	83.2
データ提出加算算定病院	250700392	済生会守山市民病院	36	1,051	29.2
データ提出加算算定病院	130710764	向島病院	16	322	20.1
データ提出加算算定病院	320610758	江津総合病院	39	1,765	45.3
データ提出加算算定病院	338800160	吉備病院	49	2,716	55.4
データ提出加算算定病院	350117652	豊浦病院	79	2,458	31.1
データ提出加算算定病院	405519616	飯塚嘉穂病院	39	2,493	63.9
データ提出加算算定病院	404419164	大牟田病院	16	1,198	74.9
データ提出加算算定病院	438212331	みすみ病院	57	3,028	53.1
データ提出加算算定病院	458110194	日向病院	21	1,281	61.0
DPC準備病院・データ提出加算算定病院		10例未満(5病院)	25	838	33.5
		DPC準備病院・データ提出加算算定病院 全	489	25,923	53.0

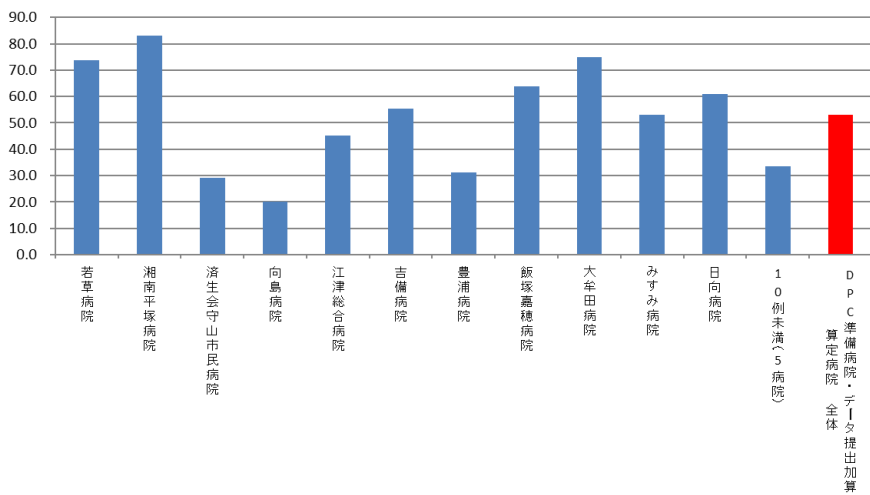
010027_脳卒中患者の平均在院日数_3)脳梗塞①JCS30未満
(DPC病院_250床以上)



010027_脳卒中患者の平均在院日数_3)脳梗塞①JCS30未満
(DPC病院_250床未満)



010027_脳卒中患者の平均在院日数_3)脳梗塞①JCS30未満
(DPC準備病院・データ提出加算算定病院)



010027：脳卒中患者の平均在院日数—脳梗塞（163\$）（JCS30以上）

医療機関種別	医療機関コード	医療機関名	母数	延べ在院日数	平均在院日数
250床以上DPC病院		10例未満(38病院)	45	1,691	37.6
		250床以上病院 全体	45	1,691	37.6
250床未満DPC病院		10例未満(19病院)	9	748	83.1
		250床未満病院 全体	9	748	83.1
		DPC対象病院 全体	54	2,439	45.2
DPC準備病院・データ提出加算算定病院		10例未満(16病院)	2	34	17.0
		DPC準備病院・データ提出加算算定病院 全	2	34	17.0

