

(26)腹腔鏡下大腸がん手術術後在院日数が延びた患者の割合

計測値 1 : 腹腔鏡下結腸切除を受けた結腸癌患者数 (イレウスや穿孔などの緊急・準緊急を除く)

計測値 2 : 計測値 1 のうち、術後在院日数が 15 日以上の症例数

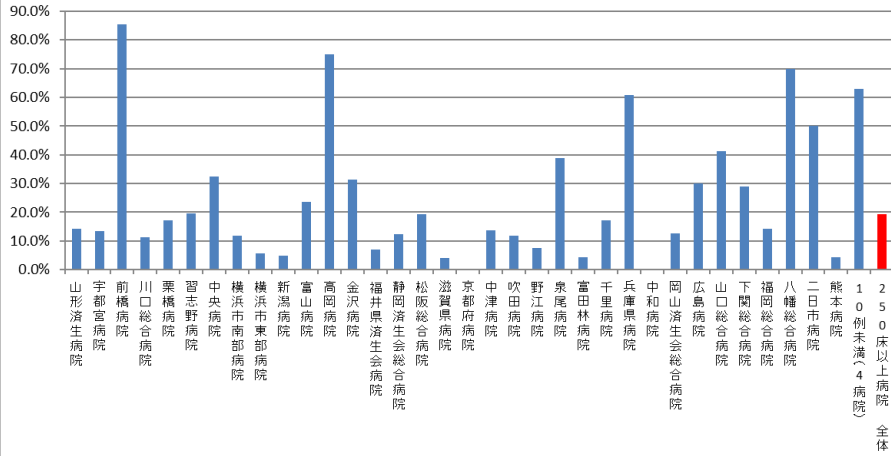
評価値の計算 : 割合 (x.x%) 計測値 2 ÷ 計測値 1

収集期間 : 令和元年 4 月～令和 2 年 3 月

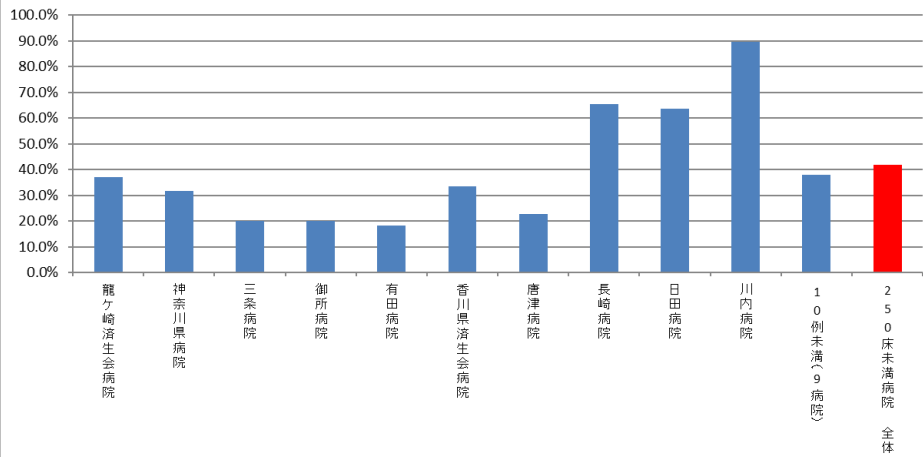
010026：大腸がん手術術後在院日数が延びた患者の割合

医療機関種別	医療機関コード	医療機関名	母数	分子	割合
250床以上DPC病院	060113656	山形済生病院	14	2	14.3%
250床以上DPC病院	096210115	宇都宮病院	45	6	13.3%
250床以上DPC病院	100110144	前橋病院	41	35	85.4%
250床以上DPC病院	110201350	川口総合病院	44	5	11.4%
250床以上DPC病院	111101922	栗橋病院	41	7	17.1%
250床以上DPC病院	120210971	習志野病院	41	8	19.5%
250床以上DPC病院	130314757	中央病院	34	11	32.4%
250床以上DPC病院	143103439	横浜市南部病院	84	10	11.9%
250床以上DPC病院	140105122	横浜市東部病院	87	5	5.7%
250床以上DPC病院	150120734	新潟病院	40	2	5.0%
250床以上DPC病院	160115667	富山病院	17	4	23.5%
250床以上DPC病院	160212605	高岡病院	20	15	75.0%
250床以上DPC病院	170117068	金沢病院	16	5	31.3%
250床以上DPC病院	180118909	福井県済生会病院	56	4	7.1%
250床以上DPC病院	224160042	静岡済生会総合病院	32	4	12.5%
250床以上DPC病院	240705053	松阪総合病院	31	6	19.4%
250床以上DPC病院	251200194	滋賀県病院	50	2	4.0%
250床以上DPC病院	269700129	京都府病院	13	0	0.0%
250床以上DPC病院	279600070	中津病院	80	11	13.8%
250床以上DPC病院	279600153	吹田病院	51	6	11.8%
250床以上DPC病院	274406135	野江病院	40	3	7.5%
250床以上DPC病院	272701586	泉尾病院	18	7	38.9%
250床以上DPC病院	274902497	富田林病院	47	2	4.3%
250床以上DPC病院	271607149	千里病院	35	6	17.1%
250床以上DPC病院	285001538	兵庫県病院	23	14	60.9%
250床以上DPC病院	290401062	中和病院	27	0	0.0%
250床以上DPC病院	338800087	岡山済生会総合病院	111	14	12.6%
250床以上DPC病院	343111190	広島病院	10	3	30.0%
250床以上DPC病院	350310141	山口総合病院	34	14	41.2%
250床以上DPC病院	350116357	下関総合病院	45	13	28.9%
250床以上DPC病院	401119189	福岡総合病院	63	9	14.3%
250床以上DPC病院	406619050	八幡総合病院	20	14	70.0%
250床以上DPC病院	401719020	二日市病院	24	12	50.0%
250床以上DPC病院	438211911	熊本病院	91	4	4.4%
250床以上DPC病院		10例未満(4病院)	27	17	63.0%
		250床以上病院 全体	1,452	280	19.3%
250床未満DPC病院	080810663	龍ヶ崎済生会病院	27	10	37.0%
250床未満DPC病院	140200014	神奈川県病院	19	6	31.6%
250床未満DPC病院	150410739	三条病院	15	3	20.0%
250床未満DPC病院	291301071	御所病院	10	2	20.0%
250床未満DPC病院	301610197	有田病院	11	2	18.2%
250床未満DPC病院	377011385	香川県済生会病院	12	4	33.3%
250床未満DPC病院	419810713	唐津病院	31	7	22.6%
250床未満DPC病院	428113308	長崎病院	26	17	65.4%
250床未満DPC病院	440411500	日田病院	22	14	63.6%
250床未満DPC病院	461510084	川内病院	19	17	89.5%
250床未満DPC病院		10例未満(9病院)	37	14	37.8%
		250床未満病院 全体	229	96	41.9%
		DPC対象病院 全体	1,681	376	22.4%
DPC準備病院・データ提出加算算定病院		10例未満(16病院)	18	10	55.6%
		DPC準備病院・データ提出加算算定病院 全	18	10	55.6%

010026\_腹腔鏡下大腸がん手術の術後在院日数が延びた患者の割合  
 合  
 (DPC病院\_250床以上)



010026\_腹腔鏡下大腸がん手術の術後在院日数が延びた患者の割合  
 合  
 (DPC病院\_250床未満)



010026\_腹腔鏡下大腸がん手術の術後在院日数が延びた患者の割合  
 合  
 (DPC準備病院・データ提出加算算定病院)

