

(25)腹腔鏡下胃癌手術術後在院日数が延びた患者の割合

計測値 1 : 腹腔鏡下胃切除を受けた胃癌患者数 (術後補助化学療法施行例は除く)

計測値 2 : 計測値 1 のうち、術後在院日数が 15 日以上の症例数

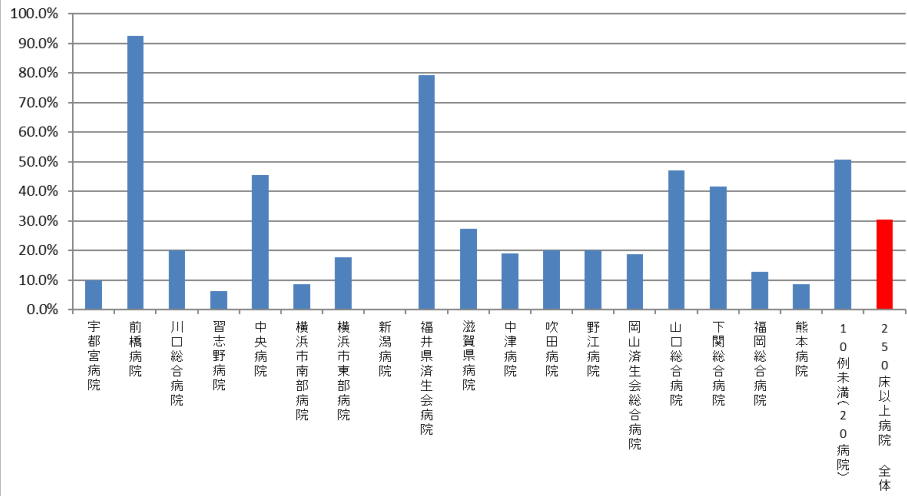
評価値の計算 : 割合 (x.x%) 計測値 2 ÷ 計測値 1

収集期間 : 令和元年 4 月～令和 2 年 3 月

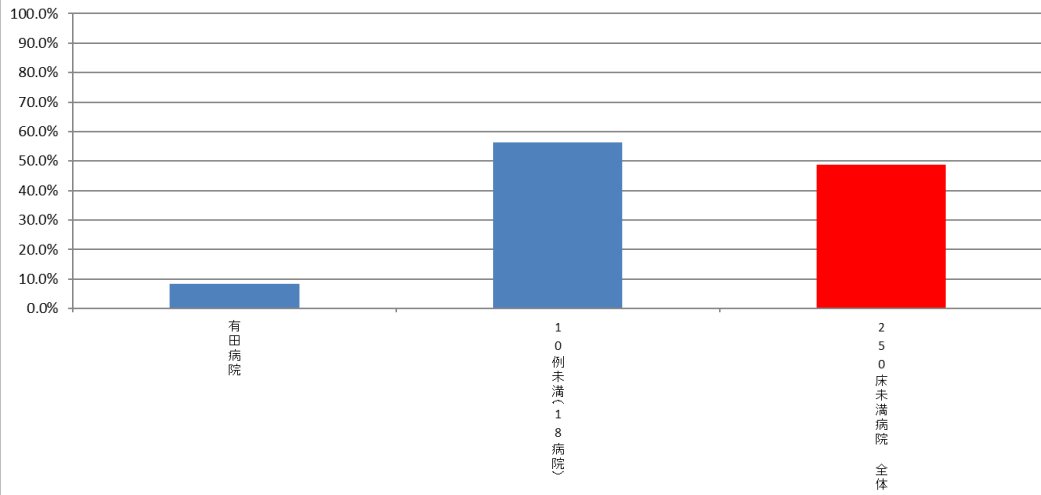
010025：腹腔鏡下胃がん手術術後在院日数が延びた患者の割合

医療機関種別	医療機関コード	医療機関名	母数	分子	割合
250床以上DPC病院	096210115	宇都宮病院	40	4	10.0%
250床以上DPC病院	100110144	前橋病院	27	25	92.6%
250床以上DPC病院	110201350	川口総合病院	25	5	20.0%
250床以上DPC病院	120210971	習志野病院	16	1	6.3%
250床以上DPC病院	130314757	中央病院	11	5	45.5%
250床以上DPC病院	143103439	横浜市南部病院	23	2	8.7%
250床以上DPC病院	140105122	横浜市東部病院	45	8	17.8%
250床以上DPC病院	150120734	新潟病院	17	0	0.0%
250床以上DPC病院	180118909	福井県済生会病院	29	23	79.3%
250床以上DPC病院	251200194	滋賀県病院	22	6	27.3%
250床以上DPC病院	279600070	中津病院	37	7	18.9%
250床以上DPC病院	279600153	吹田病院	15	3	20.0%
250床以上DPC病院	274406135	野江病院	15	3	20.0%
250床以上DPC病院	338800087	岡山済生会総合病院	16	3	18.8%
250床以上DPC病院	350310141	山口総合病院	17	8	47.1%
250床以上DPC病院	350116357	下関総合病院	12	5	41.7%
250床以上DPC病院	401119189	福岡総合病院	31	4	12.9%
250床以上DPC病院	438211911	熊本病院	35	3	8.6%
250床以上DPC病院		10例未満(20病院)	83	42	50.6%
		250床以上病院 全体	516	157	30.4%
250床未満DPC病院	301610197	有田病院	12	1	8.3%
250床未満DPC病院		10例未満(18病院)	64	36	56.3%
		250床未満病院 全体	76	37	48.7%
		DPC対象病院 全体	592	194	32.8%
DPC準備病院・データ提出加算算定病院		10例未満(16病院)	8	5	62.5%
		DPC準備病院・データ提出加算算定病院 全	8	5	62.5%

010025_腹腔鏡下胃がん手術の術後在院日数が延びた患者の割合
(DPC病院_250床以上)



010025_腹腔鏡下胃がん手術の術後在院日数が延びた患者の割合
(DPC病院_250床未満)



010025_腹腔鏡下胃がん手術の術後在院日数が延びた患者の割合
(DPC準備病院・データ提出加算算定病院)

