

(24)大腸がん手術術後在院日数が延びた患者の割合

計測値 1：開腹による待機的結腸切除術を受けた結腸癌患者数
(イレウスや穿孔など緊急・準緊急手術を除く。)

計測値 2：計測値 1 のうち、術後在院日数が 19 日以上の患者数

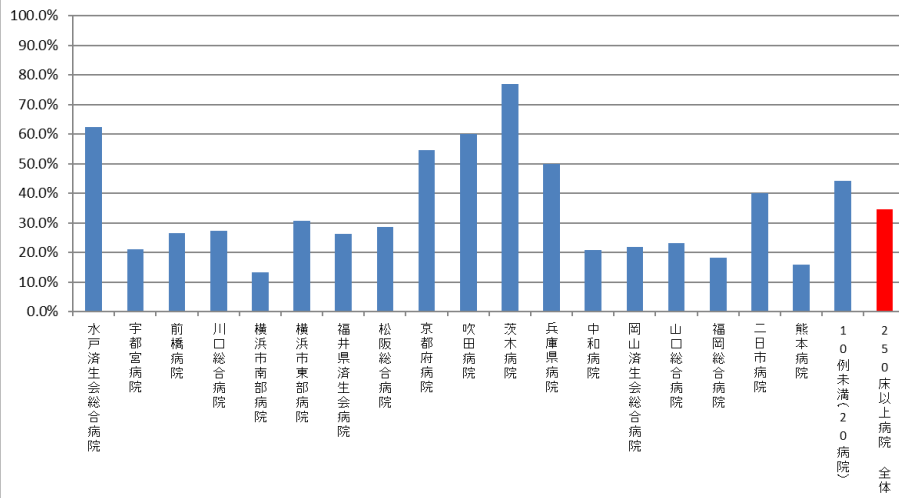
評価値の計算：割合 (x.x%) 計測値 2 ÷ 計測値 1

収集期間： 令和元年 4 月～令和 2 年 3 月

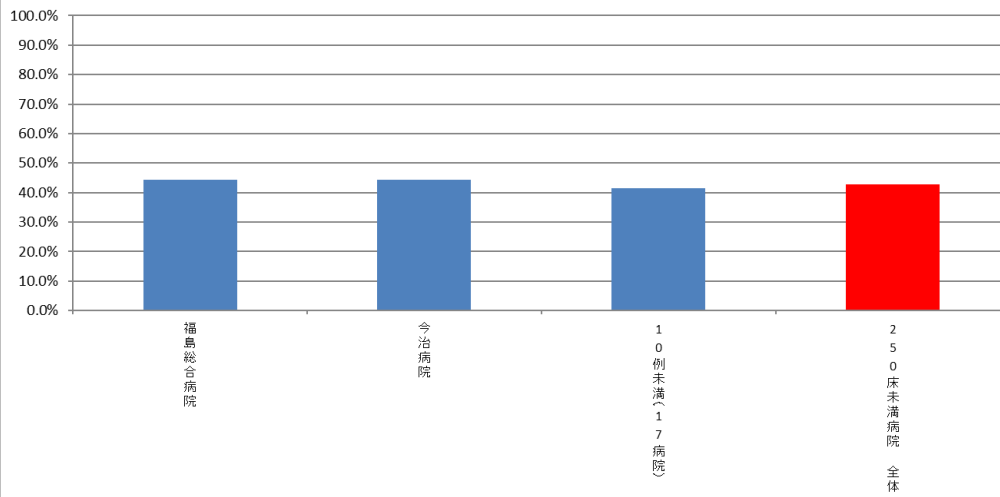
010024：大腸がん手術術後在院日数が延びた患者の割合

医療機関種別	医療機関コード	医療機関名	母数	分子	割合
250床以上DPC病院	080110205	水戸済生会総合病院	24	15	62.5%
250床以上DPC病院	096210115	宇都宮病院	19	4	21.1%
250床以上DPC病院	100110144	前橋病院	15	4	26.7%
250床以上DPC病院	110201350	川口総合病院	11	3	27.3%
250床以上DPC病院	143103439	横浜市南部病院	15	2	13.3%
250床以上DPC病院	140105122	横浜市東部病院	26	8	30.8%
250床以上DPC病院	180118909	福井県済生会病院	19	5	26.3%
250床以上DPC病院	240705053	松阪総合病院	14	4	28.6%
250床以上DPC病院	269700129	京都府病院	11	6	54.5%
250床以上DPC病院	279600153	吹田病院	10	6	60.0%
250床以上DPC病院	274205628	茨木病院	13	10	76.9%
250床以上DPC病院	285001538	兵庫県病院	10	5	50.0%
250床以上DPC病院	290401062	中和病院	24	5	20.8%
250床以上DPC病院	338800087	岡山済生会総合病院	32	7	21.9%
250床以上DPC病院	350310141	山口総合病院	13	3	23.1%
250床以上DPC病院	401119189	福岡総合病院	11	2	18.2%
250床以上DPC病院	401719020	二日市病院	10	4	40.0%
250床以上DPC病院	438211911	熊本病院	19	3	15.8%
250床以上DPC病院		10例未満(20病院)	68	30	44.1%
		250床以上病院 全体	364	126	34.6%
250床未満DPC病院	070116989	福島総合病院	18	8	44.4%
250床未満DPC病院	380228159	今治病院	27	12	44.4%
250床未満DPC病院		10例未満(17病院)	53	22	41.5%
		250床未満病院 全体	98	42	42.9%
		DPC対象病院 全体	462	168	36.4%
データ提出加算算定病院	082910222	神栖済生会病院	10	3	30.0%
データ提出加算算定病院	404419164	大牟田病院	14	6	42.9%
データ提出加算算定病院	458110194	日向病院	10	7	70.0%
DPC準備病院・データ提出加算算定病院		10例未満(13病院)	6	4	66.7%
		DPC準備病院・データ提出加算算定病院 全	40	20	50.0%

010024_大腸がん手術 術後在院日数が延びた患者の割合
(DPC病院_250床以上)



010024_大腸がん手術 術後在院日数が延びた患者の割合
(DPC病院_250床未満)



010024_大腸がん手術 術後在院日数が延びた患者の割合
(DPC準備病院・データ提出加算算定病院)

