

(23)胃がん手術術後在院日数が延びた患者の割合

計測値 1：開腹による幽門側胃切除術を受けた胃癌患者数

計測値 2：計測値 1のうち、術後在院日数が 19 日以上の患者数

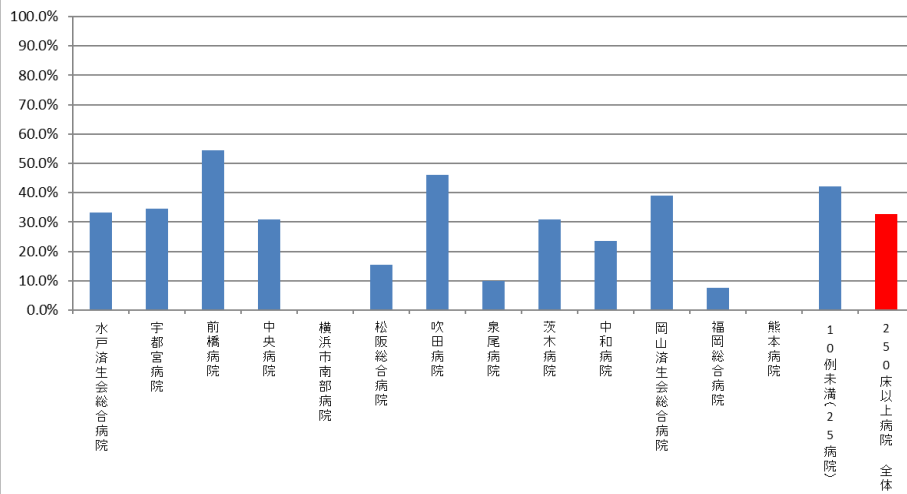
評価値の計算：割合 (x.x%) 計測値 2 ÷ 計測値 1

収集期間： 令和元年 4 月～令和 2 年 3 月

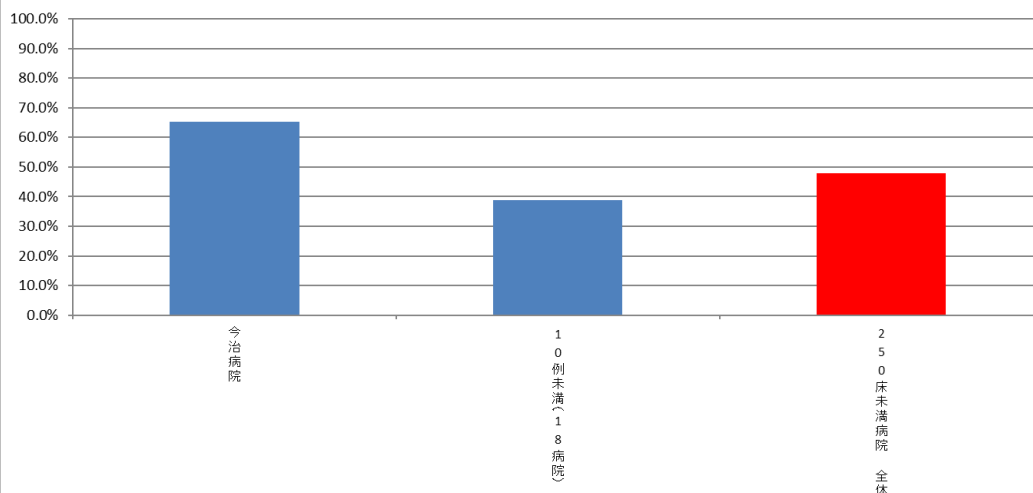
010023：胃がん手術術後在院日数が延びた患者の割合

| 医療機関種別              | 医療機関コード   | 医療機関名                 | 母数  | 分子  | 割合    |
|---------------------|-----------|-----------------------|-----|-----|-------|
| 250床以上DPC病院         | 080110205 | 水戸済生会総合病院             | 12  | 4   | 33.3% |
| 250床以上DPC病院         | 096210115 | 宇都宮病院                 | 26  | 9   | 34.6% |
| 250床以上DPC病院         | 100110144 | 前橋病院                  | 11  | 6   | 54.5% |
| 250床以上DPC病院         | 130314757 | 中央病院                  | 13  | 4   | 30.8% |
| 250床以上DPC病院         | 143103439 | 横浜市南部病院               | 16  | 0   | 0.0%  |
| 250床以上DPC病院         | 240705053 | 松阪総合病院                | 13  | 2   | 15.4% |
| 250床以上DPC病院         | 279600153 | 吹田病院                  | 13  | 6   | 46.2% |
| 250床以上DPC病院         | 272701586 | 泉尾病院                  | 10  | 1   | 10.0% |
| 250床以上DPC病院         | 274205628 | 茨木病院                  | 13  | 4   | 30.8% |
| 250床以上DPC病院         | 290401062 | 中和病院                  | 17  | 4   | 23.5% |
| 250床以上DPC病院         | 338800087 | 岡山済生会総合病院             | 36  | 14  | 38.9% |
| 250床以上DPC病院         | 401119189 | 福岡総合病院                | 13  | 1   | 7.7%  |
| 250床以上DPC病院         | 438211911 | 熊本病院                  | 11  | 0   | 0.0%  |
| 250床以上DPC病院         |           | 10例未満(25病院)           | 128 | 54  | 42.2% |
|                     |           | 250床以上病院 全体           | 332 | 109 | 32.8% |
| 250床未満DPC病院         | 380228159 | 今治病院                  | 26  | 17  | 65.4% |
| 250床未満DPC病院         |           | 10例未満(18病院)           | 49  | 19  | 38.8% |
|                     |           | 250床未満病院 全体           | 75  | 36  | 48.0% |
|                     |           | DPC対象病院 全体            | 407 | 145 | 35.6% |
| DPC準備病院・データ提出加算算定病院 |           | 10例未満(16病院)           | 18  | 6   | 33.3% |
|                     |           | DPC準備病院・データ提出加算算定病院 全 | 18  | 6   | 33.3% |

010023\_胃がん手術術後在院日数が延びた患者の割合  
(DPC病院\_250床以上)



010023\_胃がん手術術後在院日数が延びた患者の割合  
(DPC病院\_250床未満)



010023\_胃がん手術術後在院日数が延びた患者の割合  
(DPC準備病院・データ提出加算算定病院)

