

(22) 外来通院患者総数に対する糖尿病合併症管理料算定者の割合

計測値 1 : 糖尿病外来患者数

計測値 2 : 計測値 1 のうち、糖尿病合併症管理料の算定者数

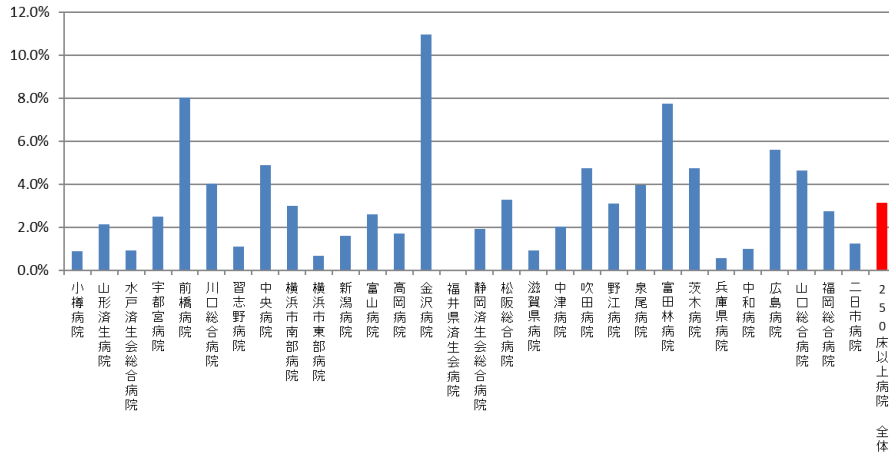
評価値の計算 : 割合 (x.x%) 計測値 2 ÷ 計測値 1

収集期間 : 令和元年 4 月～令和 2 年 3 月

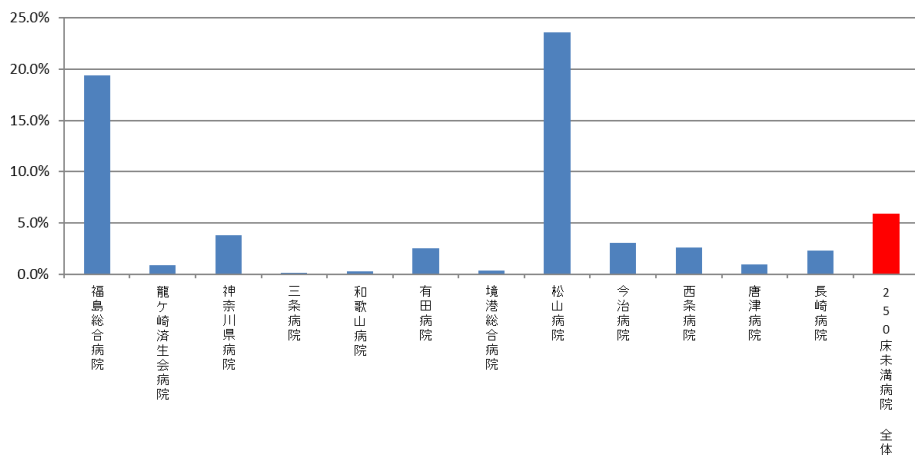
010022：外来通院患者総数に対する糖尿病合併症管理料算定者の割合

医療機関種別	医療機関コード	医療機関名	母数	分子	割合
250床以上DPC病院	012014956	小樽病院	1,226	11	0.9%
250床以上DPC病院	060113656	山形済生病院	1,218	26	2.1%
250床以上DPC病院	080110205	水戸済生会総合病院	976	9	0.9%
250床以上DPC病院	096210115	宇都宮病院	1,911	48	2.5%
250床以上DPC病院	100110144	前橋病院	1,206	97	8.0%
250床以上DPC病院	110201350	川口総合病院	2,942	119	4.0%
250床以上DPC病院	120210971	習志野病院	2,062	23	1.1%
250床以上DPC病院	130314757	中央病院	4,984	244	4.9%
250床以上DPC病院	143103439	横浜市南部病院	1,789	54	3.0%
250床以上DPC病院	140105122	横浜市東部病院	1,865	13	0.7%
250床以上DPC病院	150120734	新潟病院	2,042	33	1.6%
250床以上DPC病院	160115667	富山病院	1,376	36	2.6%
250床以上DPC病院	160212605	高岡病院	1,291	22	1.7%
250床以上DPC病院	170117068	金沢病院	1,325	145	10.9%
250床以上DPC病院	180118909	福井県済生会病院	2,432	1	0.0%
250床以上DPC病院	224160042	静岡済生会総合病院	1,095	21	1.9%
250床以上DPC病院	240705053	松阪総合病院	1,123	37	3.3%
250床以上DPC病院	251200194	滋賀県病院	1,842	17	0.9%
250床以上DPC病院	279600070	中津病院	3,297	67	2.0%
250床以上DPC病院	279600153	吹田病院	1,725	82	4.8%
250床以上DPC病院	274406135	野江病院	2,013	63	3.1%
250床以上DPC病院	272701586	泉尾病院	1,607	64	4.0%
250床以上DPC病院	274902497	富田林病院	1,468	114	7.8%
250床以上DPC病院	274205628	茨木病院	1,096	52	4.7%
250床以上DPC病院	285001538	兵庫県病院	871	5	0.6%
250床以上DPC病院	290401062	中和病院	1,294	13	1.0%
250床以上DPC病院	343111190	広島病院	1,369	77	5.6%
250床以上DPC病院	350310141	山口総合病院	1,295	60	4.6%
250床以上DPC病院	401119189	福岡総合病院	910	25	2.7%
250床以上DPC病院	401719020	二日市病院	1,101	14	1.3%
		250床以上病院 全体	50,751	1,592	3.1%
250床未満DPC病院	070116989	福島総合病院	1,038	201	19.4%
250床未満DPC病院	080810663	龍ヶ崎済生会病院	884	8	0.9%
250床未満DPC病院	140200014	神奈川県病院	820	31	3.8%
250床未満DPC病院	150410739	三条病院	1,177	1	0.1%
250床未満DPC病院	300112641	和歌山病院	845	2	0.2%
250床未満DPC病院	301610197	有田病院	628	16	2.5%
250床未満DPC病院	310410135	境港総合病院	616	2	0.3%
250床未満DPC病院	380110282	松山病院	1,626	384	23.6%
250床未満DPC病院	380228159	今治病院	2,127	65	3.1%
250床未満DPC病院	380628143	西条病院	2,090	54	2.6%
250床未満DPC病院	419810713	唐津病院	986	9	0.9%
250床未満DPC病院	428113308	長崎病院	482	11	2.3%
		250床未満病院 全体	13,319	784	5.9%
		DPC対象病院 全体	64,070	2,376	3.7%
DPC準備病院	142010304	湘南平塚病院	458	14	3.1%
データ提出加算算定病院	250700392	済生会守山市民病院	656	87	13.3%
データ提出加算算定病院	130710764	向島病院	2,103	36	1.7%
データ提出加算算定病院	320610758	江津総合病院	389	10	2.6%
データ提出加算算定病院	350117652	豊浦病院	614	1	0.2%
データ提出加算算定病院	404419164	大牟田病院	989	20	2.0%
		DPC準備病院・データ提出加算算定病院 全	5,209	168	3.2%

010022_外来通院患者総数に対する糖尿病合併症管理料算定者の割合
(DPC病院_250床以上)



010022_外来通院患者総数に対する糖尿病合併症管理料算定者の割合
(DPC病院_250床未満)



010022_外来通院患者総数に対する糖尿病合併症管理料算定者の割合
(DPC準備病院・データ提出加算算定病院)

