

(21)糖尿病療養指導士一人あたりの外来通院患者総数

計測値 1：評価期間内に当該医療機関に在籍した糖尿病療養指導士（CDE）の人数

計測値 2：糖尿病外来患者数

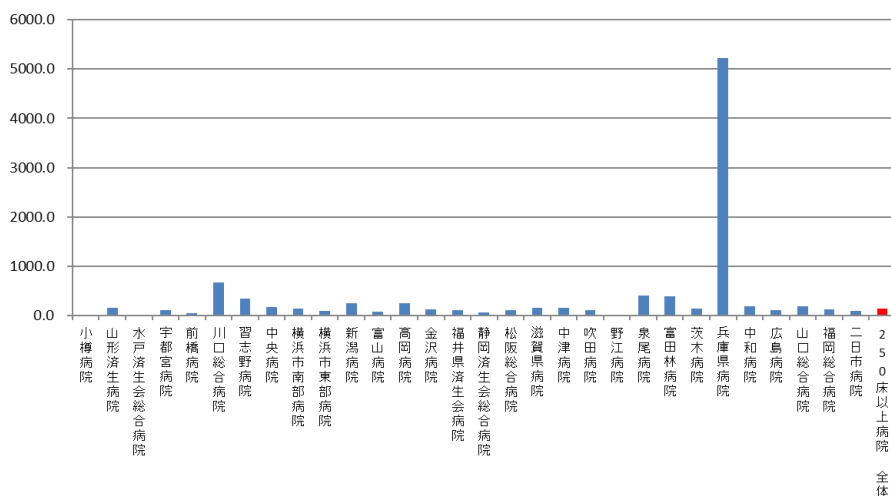
評価値の計算：人数（x.x 人）計測値 2 ÷ 計測値 1

収集期間： 令和元年 4 月～令和 2 年 3 月

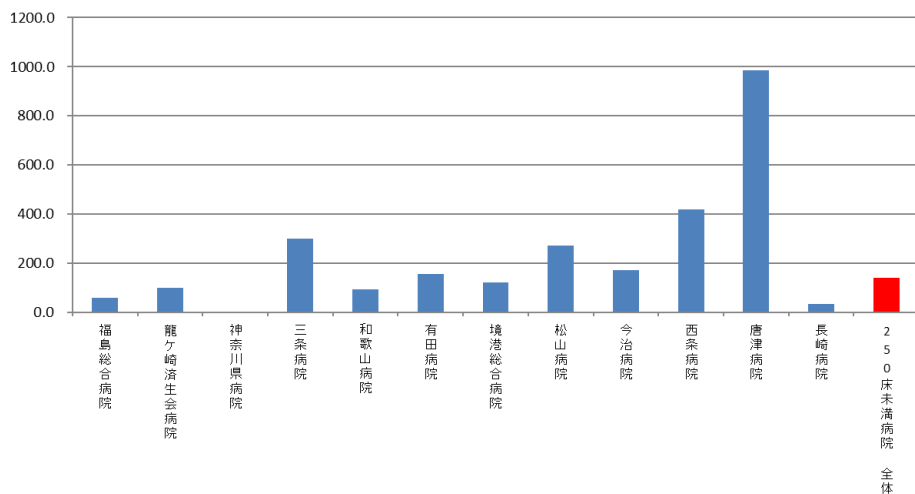
010021：糖尿病療養指導士一人あたりの外来通院患者総数

医療機関種別	医療機関コード	医療機関名	母数	分子	割合
250床以上DPC病院	012014956	小樽病院	-	1226	-
250床以上DPC病院	060113656	山形済生病院	8.0	1218	152.3
250床以上DPC病院	080110205	水戸済生会総合病院	-	976	-
250床以上DPC病院	096210115	宇都宮病院	17.0	1911	112.4
250床以上DPC病院	100110144	前橋病院	22.0	1206	54.8
250床以上DPC病院	110201350	川口総合病院	4.3	2942	678.9
250床以上DPC病院	120210971	習志野病院	6.0	2062	343.7
250床以上DPC病院	130314757	中央病院	27.6	4984	180.7
250床以上DPC病院	143103439	横浜市南部病院	12.0	1789	149.1
250床以上DPC病院	140105122	横浜市東部病院	19.0	1865	98.2
250床以上DPC病院	150120734	新潟病院	8.0	2042	255.3
250床以上DPC病院	160115667	富山病院	15.5	1376	88.8
250床以上DPC病院	160212605	高岡病院	5.0	1291	258.2
250床以上DPC病院	170117068	金沢病院	10.0	1325	132.5
250床以上DPC病院	180118909	福井県済生会病院	21.8	2432	111.4
250床以上DPC病院	224160042	静岡済生会総合病院	17.0	1095	64.4
250床以上DPC病院	240705053	松阪総合病院	10.0	1123	112.3
250床以上DPC病院	251200194	滋賀県病院	12.0	1842	153.5
250床以上DPC病院	279600070	中津病院	19.9	3297	165.5
250床以上DPC病院	279600153	吹田病院	15.9	1725	108.4
250床以上DPC病院	274406135	野江病院	-	2013	-
250床以上DPC病院	272701586	泉尾病院	4.0	1607	401.8
250床以上DPC病院	274902497	富田林病院	3.8	1468	391.5
250床以上DPC病院	274205628	茨木病院	8.0	1096	137.0
250床以上DPC病院	285001538	兵庫県病院	0.2	871	5226.0
250床以上DPC病院	290401062	中和病院	7.0	1294	184.9
250床以上DPC病院	343111190	広島病院	12.0	1369	114.1
250床以上DPC病院	350310141	山口総合病院	7.0	1295	185.0
250床以上DPC病院	401119189	福岡総合病院	7.0	910	130.0
250床以上DPC病院	401719020	二日市病院	11.0	1101	100.1
		250床以上病院 全体	351.3	50751	144.5
250床未満DPC病院	070116989	福島総合病院	17.0	1038	61.1
250床未満DPC病院	080810663	龍ヶ崎済生会病院	8.8	884	101.0
250床未満DPC病院	140200014	神奈川県病院	0.0	820	-
250床未満DPC病院	150410739	三条病院	3.9	1177	300.5
250床未満DPC病院	300112641	和歌山病院	9.0	845	93.9
250床未満DPC病院	301610197	有田病院	4.0	628	157.0
250床未満DPC病院	310410135	境港総合病院	5.0	616	123.2
250床未満DPC病院	380110282	松山病院	6.0	1626	271.0
250床未満DPC病院	380228159	今治病院	12.3	2127	173.6
250床未満DPC病院	380628143	西条病院	5.0	2090	418.0
250床未満DPC病院	419810713	唐津病院	1.0	986	986.0
250床未満DPC病院	428113308	長崎病院	14.0	482	34.4
		250床未満病院 全体	95.1	13319	140.1
		DPC対象病院 全体	446.3	64070	143.5
DPC準備病院	142010304	湘南平塚病院	-	458	-
データ提出加算算定病院	250700392	済生会守山市民病院	0.0	656	-
データ提出加算算定病院	130710764	向島病院	11.3	2103	186.9
データ提出加算算定病院	320610758	江津総合病院	0.0	389	-
データ提出加算算定病院	350117652	豊浦病院	-	614	-
データ提出加算算定病院	404419164	大牟田病院	7.0	989	141.3
		DPC準備病院・データ提出加算算定病院 全	24	5,209	219.3

010021_糖尿病療養指導士一人あたりの外来通院患者総数
(DPC病院_250床以上)



010021_糖尿病療養指導士一人あたりの外来通院患者総数
(DPC病院_250床未満)



010021_糖尿病療養指導士一人あたりの外来通院患者総数
(DPC準備病院・データ提出加算算定病院)

