

(20)急性心筋梗塞の早期リハビリ実施率

計測値 1 : 最も医療資源を投入した入院傷病名が急性心筋梗塞で、心大血管疾患リハビリテーションが実施された退院患者数

計測値 2 : 計測値 1 のうち、入院 3 日までに心大血管疾患リハビリテーションが開始された患者数

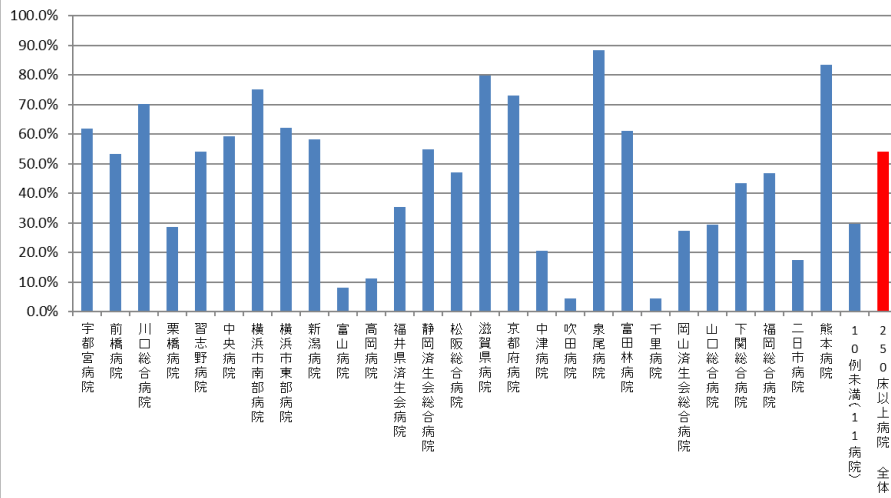
評価値の計算 : 割合 (x.x%) 計測値 2 ÷ 計測値 1

収集期間 : 令和元年 4 月～令和 2 年 3 月

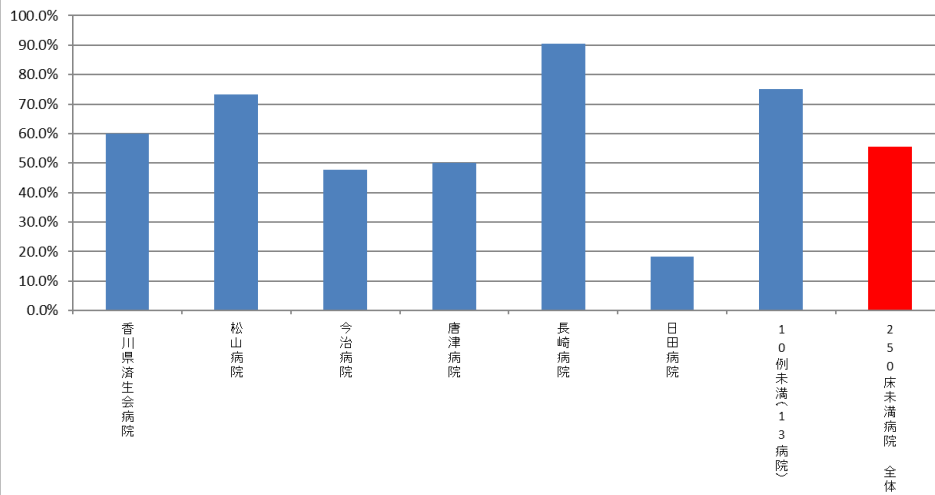
010020：急性心筋梗塞の早期リハビリ実施率

医療機関種別	医療機関コード	医療機関名	母数	分子	割合
250床以上DPC病院	096210115	宇都宮病院	126	78	61.9%
250床以上DPC病院	100110144	前橋病院	15	8	53.3%
250床以上DPC病院	110201350	川口総合病院	47	33	70.2%
250床以上DPC病院	111101922	栗橋病院	14	4	28.6%
250床以上DPC病院	120210971	習志野病院	37	20	54.1%
250床以上DPC病院	130314757	中央病院	59	35	59.3%
250床以上DPC病院	143103439	横浜市南部病院	88	66	75.0%
250床以上DPC病院	140105122	横浜市東部病院	79	49	62.0%
250床以上DPC病院	150120734	新潟病院	12	7	58.3%
250床以上DPC病院	160115667	富山病院	25	2	8.0%
250床以上DPC病院	160212605	高岡病院	18	2	11.1%
250床以上DPC病院	180118909	福井県済生会病院	34	12	35.3%
250床以上DPC病院	224160042	静岡済生会総合病院	42	23	54.8%
250床以上DPC病院	240705053	松阪総合病院	34	16	47.1%
250床以上DPC病院	251200194	滋賀県病院	64	51	79.7%
250床以上DPC病院	269700129	京都府病院	26	19	73.1%
250床以上DPC病院	279600070	中津病院	73	15	20.5%
250床以上DPC病院	279600153	吹田病院	22	1	4.5%
250床以上DPC病院	272701586	泉尾病院	52	46	88.5%
250床以上DPC病院	274902497	富田林病院	36	22	61.1%
250床以上DPC病院	271607149	千里病院	69	3	4.3%
250床以上DPC病院	338800087	岡山済生会総合病院	11	3	27.3%
250床以上DPC病院	350310141	山口総合病院	58	17	29.3%
250床以上DPC病院	350116357	下関総合病院	23	10	43.5%
250床以上DPC病院	401119189	福岡総合病院	92	43	46.7%
250床以上DPC病院	401719020	二日市病院	46	8	17.4%
250床以上DPC病院	438211911	熊本病院	218	182	83.5%
250床以上DPC病院		10例未満(11病院)	37	11	29.7%
		250床以上病院 全体	1,457	786	53.9%
250床未満DPC病院	377011385	香川県済生会病院	15	9	60.0%
250床未満DPC病院	380110282	松山病院	30	22	73.3%
250床未満DPC病院	380228159	今治病院	23	11	47.8%
250床未満DPC病院	419810713	唐津病院	16	8	50.0%
250床未満DPC病院	428113308	長崎病院	21	19	90.5%
250床未満DPC病院	440411500	日田病院	33	6	18.2%
250床未満DPC病院		10例未満(13病院)	8	6	75.0%
		250床未満病院 全体	146	81	55.5%
		DPC対象病院 全体	1603	867	54.1%
DPC準備病院・データ提出加算算定病院		10例未満(16病院)	3	2	66.7%
		DPC準備病院・データ提出加算算定病院 全	3	2	66.7%

010020_急性心筋梗塞の早期リハビリ実施率
(DPC病院_250床以上)



010020_急性心筋梗塞の早期リハビリ実施率
(DPC病院_250床未満)



010020_急性心筋梗塞の早期リハビリ実施率
(DPC準備病院・データ提出加算算定病院)

