

(17)急性期病棟における退院調整の実施率

計測値 1 : 65 歳以上の退院患者数

計測値 2 : 計測値 1 のうち、「入退院支援加算」が算定された患者数

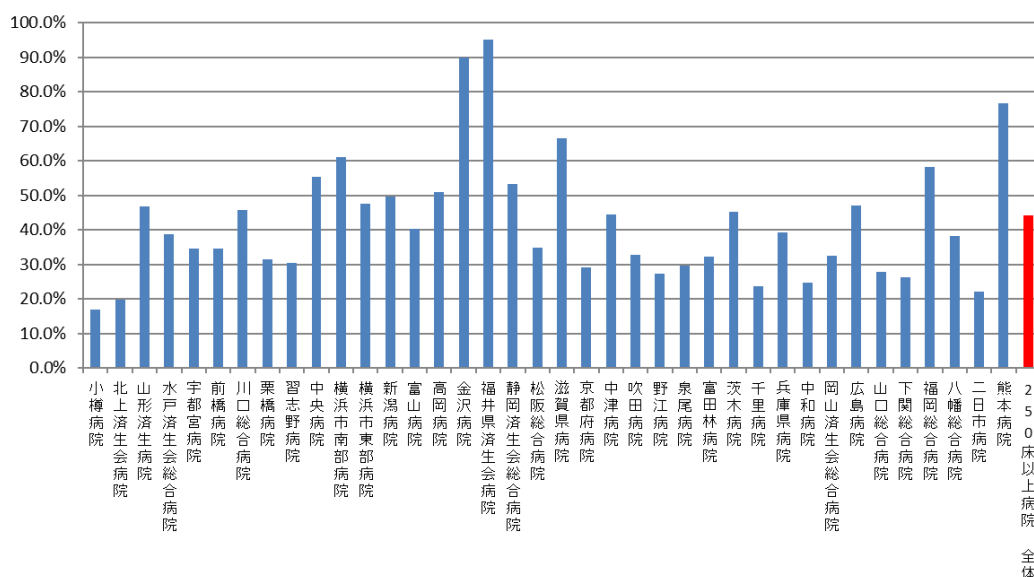
評価値の計算 : 割合 (x.x%) 計測値 2 ÷ 計測値 1

収集期間 : 令和元年 4 月～令和 2 年 3 月

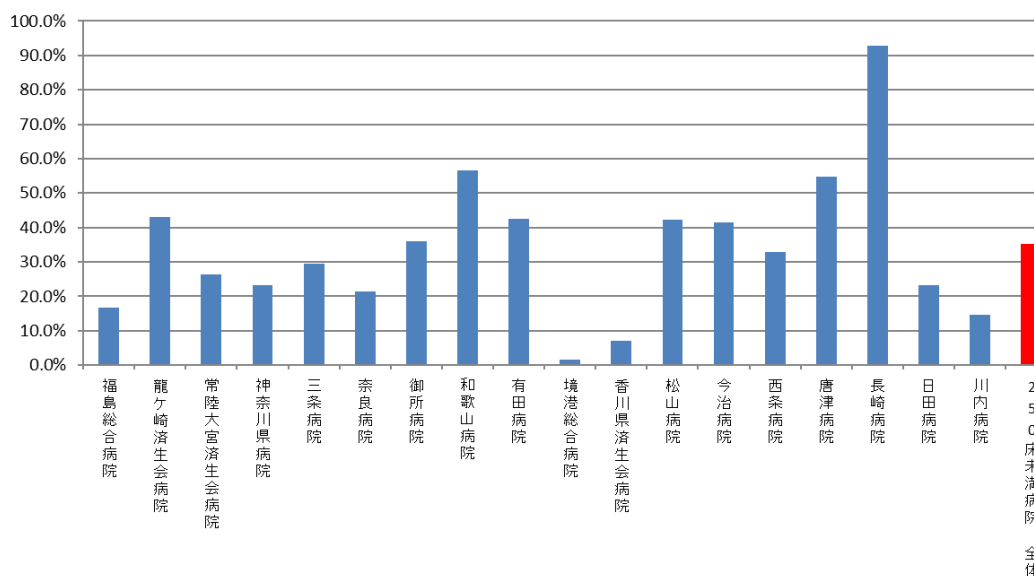
010017：急性期病棟における退院調整の実施率

医療機関種別	医療機関コード	医療機関名	母数	分子	割合
250床以上DPC病院	012014956	小樽病院	2,029	345	17.0%
250床以上DPC病院	030611827	北上済生会病院	1,610	317	19.7%
250床以上DPC病院	060113656	山形済生病院	3,534	1,656	46.9%
250床以上DPC病院	080110205	水戸済生会総合病院	5,695	2,206	38.7%
250床以上DPC病院	096210115	宇都宮病院	8,546	2,962	34.7%
250床以上DPC病院	100110144	前橋病院	4,211	1,460	34.7%
250床以上DPC病院	110201350	川口総合病院	6,048	2,775	45.9%
250床以上DPC病院	111101922	栗橋病院	4,434	1,396	31.5%
250床以上DPC病院	120210971	習志野病院	6,848	2,085	30.4%
250床以上DPC病院	130314757	中央病院	6,615	3,660	55.3%
250床以上DPC病院	143103439	横浜市南部病院	8,905	5,433	61.0%
250床以上DPC病院	140105122	横浜市東部病院	8,401	4,005	47.7%
250床以上DPC病院	150120734	新潟病院	4,182	2,076	49.6%
250床以上DPC病院	160115667	富山病院	3,376	1,365	40.4%
250床以上DPC病院	160212605	高岡病院	2,599	1,323	50.9%
250床以上DPC病院	170117068	金沢病院	2,033	1,830	90.0%
250床以上DPC病院	180118909	福井県済生会病院	6,312	6,003	95.1%
250床以上DPC病院	224160042	静岡済生会総合病院	5,119	2,725	53.2%
250床以上DPC病院	240705053	松阪総合病院	4,630	1,608	34.7%
250床以上DPC病院	251200194	滋賀県病院	6,185	4,119	66.6%
250床以上DPC病院	269700129	京都府病院	3,314	967	29.2%
250床以上DPC病院	279600070	中津病院	8,685	3,867	44.5%
250床以上DPC病院	279600153	吹田病院	5,754	1,888	32.8%
250床以上DPC病院	274406135	野江病院	6,547	1,796	27.4%
250床以上DPC病院	272701586	泉尾病院	3,841	1,136	29.6%
250床以上DPC病院	274902497	富田林病院	3,523	1,139	32.3%
250床以上DPC病院	274205628	茨木病院	2,797	1,265	45.2%
250床以上DPC病院	271607149	千里病院	4,367	1,032	23.6%
250床以上DPC病院	285001538	兵庫県病院	2,466	967	39.2%
250床以上DPC病院	290401062	中和病院	3,593	888	24.7%
250床以上DPC病院	338800087	岡山済生会総合病院	7,836	2,540	32.4%
250床以上DPC病院	343111190	広島病院	2,320	1,092	47.1%
250床以上DPC病院	350310141	山口総合病院	4,448	1,240	27.9%
250床以上DPC病院	350116357	下関総合病院	5,205	1,369	26.3%
250床以上DPC病院	401119189	福岡総合病院	5,905	3,437	58.2%
250床以上DPC病院	406619050	八幡総合病院	3,364	1,286	38.2%
250床以上DPC病院	401719020	二日市病院	3,995	884	22.1%
250床以上DPC病院	438211911	熊本病院	10,249	7,848	76.6%
		250床以上病院 全体	189,521	83,990	44.3%
250床未満DPC病院	070116989	福島総合病院	2,184	365	16.7%
250床未満DPC病院	080810663	龍ヶ崎済生会病院	2,801	1,206	43.1%
250床未満DPC病院	082510253	常陸大宮済生会病院	1,578	415	26.3%
250床未満DPC病院	140200014	神奈川県病院	3,000	694	23.1%
250床未満DPC病院	150410739	三条病院	1,882	557	29.6%
250床未満DPC病院	290102017	奈良病院	1,651	352	21.3%
250床未満DPC病院	291301071	御所病院	1,574	566	36.0%
250床未満DPC病院	300112641	和歌山病院	2,058	1,164	56.6%
250床未満DPC病院	301610197	有田病院	1,496	636	42.5%
250床未満DPC病院	310410135	境港総合病院	1,331	20	1.5%
250床未満DPC病院	377011385	香川県済生会病院	1,991	138	6.9%
250床未満DPC病院	380110282	松山病院	2,624	1,110	42.3%
250床未満DPC病院	380228159	今治病院	2,711	1,125	41.5%
250床未満DPC病院	380628143	西条病院	1,763	578	32.8%
250床未満DPC病院	419810713	唐津病院	2,600	1,421	54.7%
250床未満DPC病院	428113308	長崎病院	2,648	2,458	92.8%
250床未満DPC病院	440411500	日田病院	2,133	498	23.3%
250床未満DPC病院	461510084	川内病院	2,893	425	14.7%
		250床未満病院 全体	38,918	13,728	35.3%
		DPC対象病院 全体	228,439	97,718	42.8%

010017_急性期病棟における退院調整の実施率 (DPC病院_250床以上)



010017_急性期病棟における退院調整の実施率 (DPC病院_250床未満)



医療機関種別	医療機関コード	医療機関名	母数	分子	割合
DPC準備病院	140800102	若草病院	989	711	71.9%
DPC準備病院	142010304	湘南平塚病院	1,082	0	0.0%
データ提出加算算定病院	072012129	川俣病院	378	0	0.0%
データ提出加算算定病院	082910222	神栖済生会病院	1,341	47	3.5%
データ提出加算算定病院	250700392	済生会守山市民病院	680	331	48.7%
データ提出加算算定病院	130710764	向島病院	1,174	683	58.2%
データ提出加算算定病院	275601460	新泉南病院	323	0	0.0%
データ提出加算算定病院	320610758	江津総合病院	1,352	544	40.2%
データ提出加算算定病院	338800160	吉備病院	368	218	59.2%
データ提出加算算定病院	340511665	呉病院	1,357	607	44.7%
データ提出加算算定病院	350117652	豊浦病院	1,448	417	28.8%
データ提出加算算定病院	405519616	飯塚嘉穂病院	1,366	1,014	74.2%
データ提出加算算定病院	404419164	大牟田病院	1,253	200	16.0%
データ提出加算算定病院	438212331	みすみ病院	974	794	81.5%
データ提出加算算定病院	458110194	日向病院	987	332	33.6%
データ提出加算算定病院	460110910	鹿児島病院	277	0	0.0%
		DPC準備病院・データ提出加算算定病院 全	15,349	5,898	38.4%

