

(16) 大腿骨頸部骨折地域連携パスの使用率

**計測値 1** : 医療資源を最も投入した傷病名が大腿骨頸部骨折（大腿骨頸部骨折骨接合術、大腿骨頸部骨折人工骨頭置換術等を実施している場合に限る）に該当する退院患者数

**計測値 2** : 計測値 1 のうち、「地域連携診療計画管理料」が算定された患者数

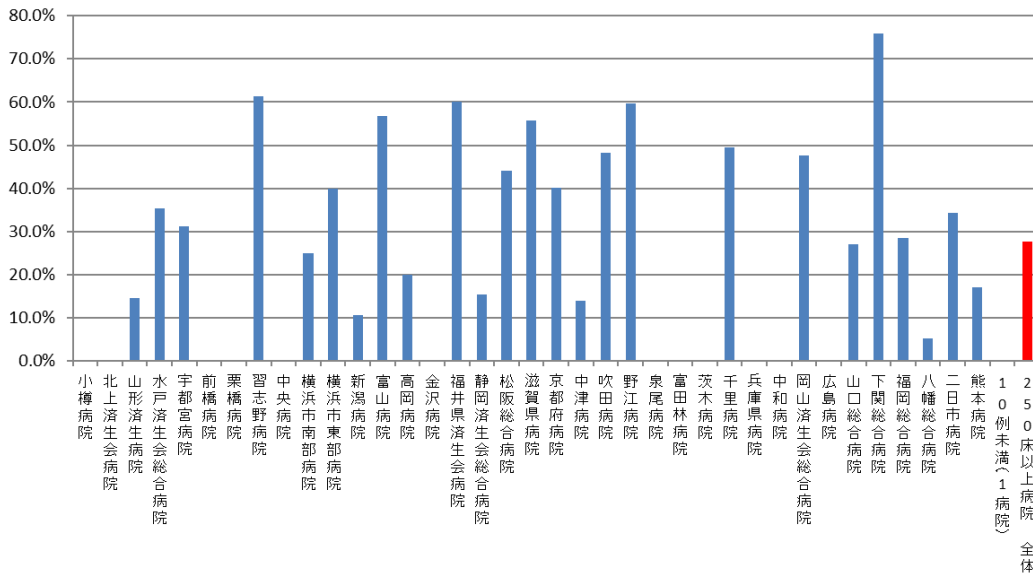
**評価値の計算** : 割合 (x.x%) 計測値 2 ÷ 計測値 1

**収集期間** : 令和元年 4 月～令和 2 年 3 月

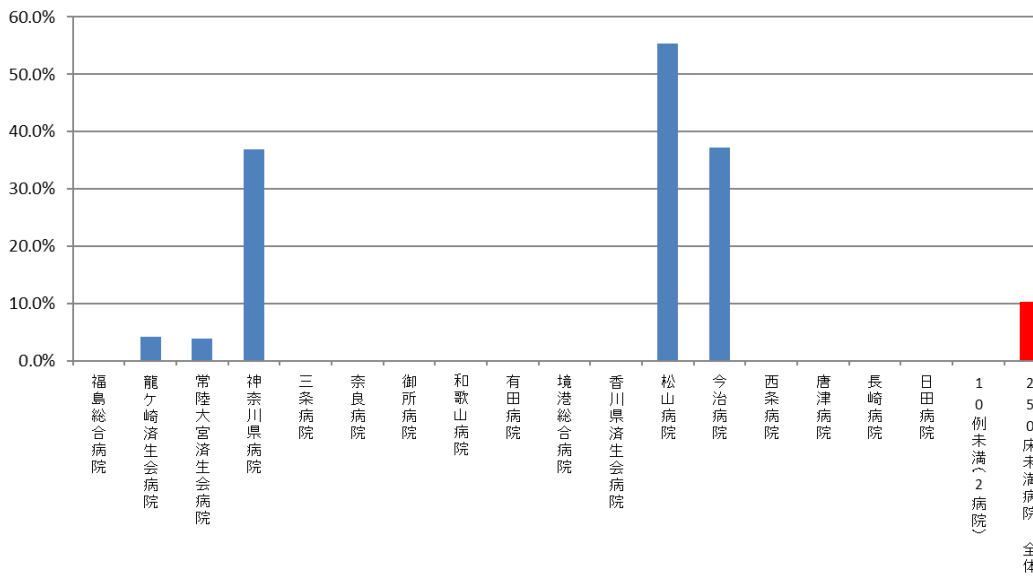
## 010016：大腿骨頸部骨折連携パスの使用率

医療機関種別	医療機関コード	医療機関名	母数	分子	割合
250床以上DPC病院	012014956	小樽病院	149	0	0.0%
250床以上DPC病院	030611827	北上済生会病院	76	0	0.0%
250床以上DPC病院	060113656	山形済生病院	89	13	14.6%
250床以上DPC病院	080110205	水戸済生会総合病院	181	64	35.4%
250床以上DPC病院	096210115	宇都宮病院	128	40	31.3%
250床以上DPC病院	100110144	前橋病院	72	0	0.0%
250床以上DPC病院	111101922	栗橋病院	57	0	0.0%
250床以上DPC病院	120210971	習志野病院	80	49	61.3%
250床以上DPC病院	130314757	中央病院	93	0	0.0%
250床以上DPC病院	143103439	横浜市南部病院	96	24	25.0%
250床以上DPC病院	140105122	横浜市東部病院	75	30	40.0%
250床以上DPC病院	150120734	新潟病院	122	13	10.7%
250床以上DPC病院	160115667	富山病院	90	51	56.7%
250床以上DPC病院	160212605	高岡病院	70	14	20.0%
250床以上DPC病院	170117068	金沢病院	52	0	0.0%
250床以上DPC病院	180118909	福井県済生会病院	130	78	60.0%
250床以上DPC病院	224160042	静岡済生会総合病院	220	34	15.5%
250床以上DPC病院	240705053	松阪総合病院	111	49	44.1%
250床以上DPC病院	251200194	滋賀県病院	185	103	55.7%
250床以上DPC病院	269700129	京都府病院	92	37	40.2%
250床以上DPC病院	279600070	中津病院	101	14	13.9%
250床以上DPC病院	279600153	吹田病院	108	52	48.1%
250床以上DPC病院	274406135	野江病院	109	65	59.6%
250床以上DPC病院	272701586	泉尾病院	56	0	0.0%
250床以上DPC病院	274902497	富田林病院	85	0	0.0%
250床以上DPC病院	274205628	茨木病院	70	0	0.0%
250床以上DPC病院	271607149	千里病院	111	55	49.5%
250床以上DPC病院	285001538	兵庫県病院	109	0	0.0%
250床以上DPC病院	290401062	中和病院	86	0	0.0%
250床以上DPC病院	338800087	岡山済生会総合病院	187	89	47.6%
250床以上DPC病院	343111190	広島病院	83	0	0.0%
250床以上DPC病院	350310141	山口総合病院	115	31	27.0%
250床以上DPC病院	350116357	下関総合病院	174	132	75.9%
250床以上DPC病院	401119189	福岡総合病院	63	18	28.6%
250床以上DPC病院	406619050	八幡総合病院	76	4	5.3%
250床以上DPC病院	401719020	二日市病院	175	60	34.3%
250床以上DPC病院	438211911	熊本病院	422	72	17.1%
250床以上DPC病院		10例未満(1病院)	3	0	0.0%
		250床以上病院 全体	4,301	1,191	27.7%
250床未満DPC病院	070116989	福島総合病院	55	0	0.0%
250床未満DPC病院	080810663	龍ヶ崎済生会病院	47	2	4.3%
250床未満DPC病院	082510253	常陸大宮済生会病院	25	1	4.0%
250床未満DPC病院	140200014	神奈川県病院	19	7	36.8%
250床未満DPC病院	150410739	三条病院	14	0	0.0%
250床未満DPC病院	290102017	奈良病院	32	0	0.0%
250床未満DPC病院	291301071	御所病院	109	0	0.0%
250床未満DPC病院	300112641	和歌山病院	145	0	0.0%
250床未満DPC病院	301610197	有田病院	85	0	0.0%
250床未満DPC病院	310410135	境港総合病院	31	0	0.0%
250床未満DPC病院	377011385	香川県済生会病院	81	0	0.0%
250床未満DPC病院	380110282	松山病院	157	87	55.4%
250床未満DPC病院	380228159	今治病院	94	35	37.2%
250床未満DPC病院	380628143	西条病院	69	0	0.0%
250床未満DPC病院	419810713	唐津病院	57	0	0.0%
250床未満DPC病院	428113308	長崎病院	171	0	0.0%
250床未満DPC病院	440411500	日田病院	81	0	0.0%
250床未満DPC病院		10例未満(2病院)	3	0	0.0%
		250床未満病院 全体	1,275	132	10.4%
		DPC対象病院 全体	5,576	1,323	23.7%

010016\_大腿骨頸部骨折地域連携パスの使用率  
(DPC病院\_250床以上)



010016\_大腿骨頸部骨折地域連携パスの使用率  
(DPC病院\_250床未満)



医療機関種別	医療機関コード	医療機関名	母数	分子	割合
DPC準備病院	140800102	若草病院	64	16	25.0%
DPC準備病院	142010304	湘南平塚病院	84	0	0.0%
データ提出加算算定病院	072012129	川俣病院	12	0	0.0%
データ提出加算算定病院	250700392	済生会守山市民病院	83	0	0.0%
データ提出加算算定病院	320610758	江津総合病院	58	0	0.0%
データ提出加算算定病院	338800160	吉備病院	68	41	60.3%
データ提出加算算定病院	340511665	呉病院	31	0	0.0%
データ提出加算算定病院	350117652	豊浦病院	46	0	0.0%
データ提出加算算定病院	405519616	飯塚嘉穂病院	38	17	44.7%
データ提出加算算定病院	404419164	大牟田病院	40	0	0.0%
データ提出加算算定病院	438212331	みすみ病院	36	0	0.0%
データ提出加算算定病院	458110194	日向病院	39	0	0.0%
DPC準備病院・データ提出加算算定病院		10例未満(4病院)	10	0	0.0%
		DPC準備病院・データ提出加算算定病院 全	609	74	12.2%

