

(15)脳卒中地域連携パスの使用率

計測値 1：医療資源を最も投入した傷病名が脳卒中（急性発症または急性増悪した脳梗塞、脳出血またはくも膜下出血）に該当する退院患者数

計測値 2：計測値 1 のうち、「地域連携診療計画管理料」が算定された患者数

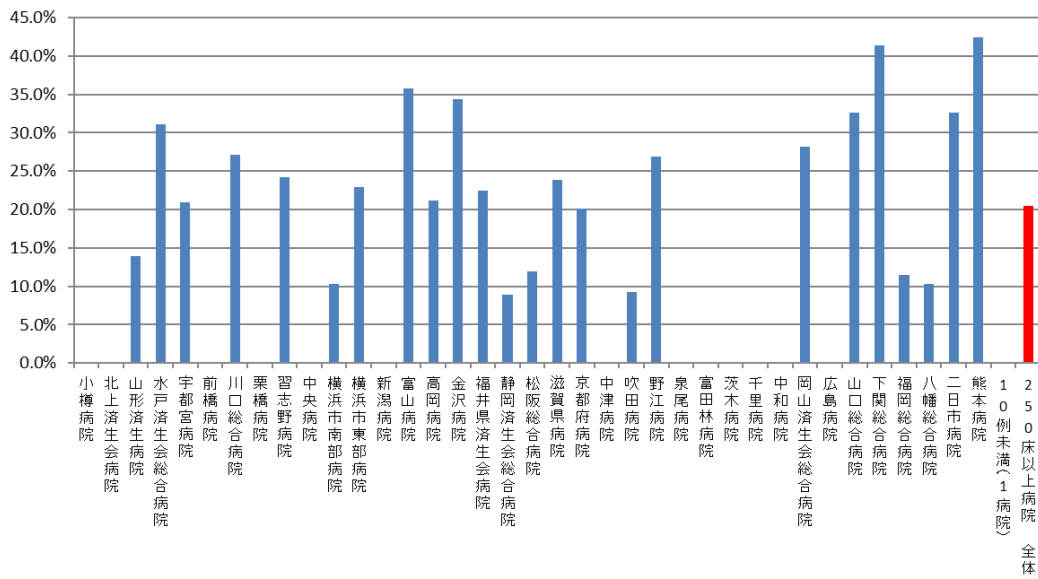
評価値の計算：割合（x.x%）計測値 2 ÷ 計測値 1

収集期間： 令和元年 4 月～令和 2 年 3 月

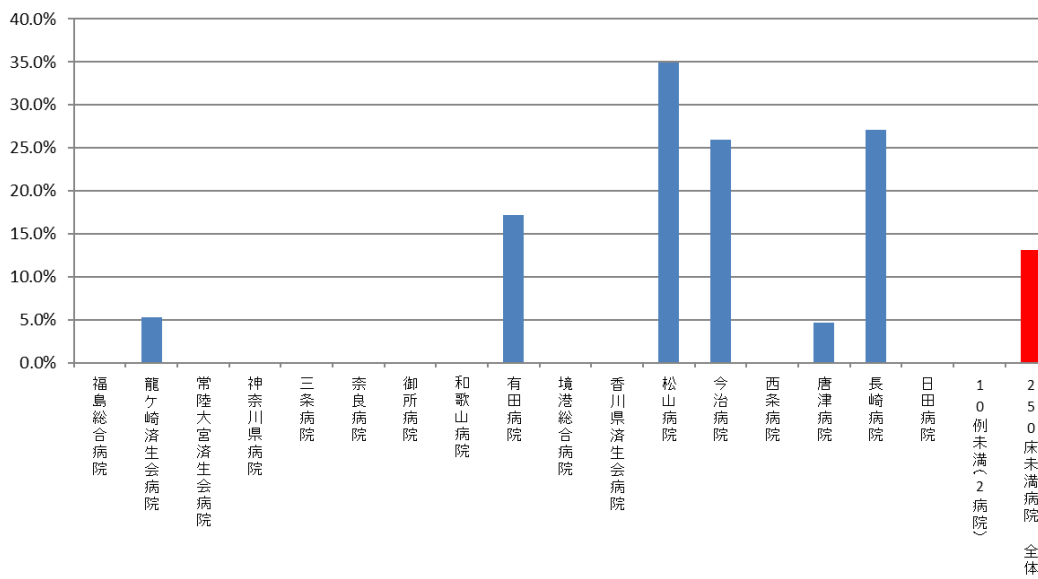
010015：脳卒中地域連携パスの使用率

医療機関種別	医療機関コード	医療機関名	母数	分子	割合
250床以上DPC病院	012014956	小樽病院	80	0	0.0%
250床以上DPC病院	030611827	北上済生会病院	140	0	0.0%
250床以上DPC病院	060113656	山形済生会病院	301	42	14.0%
250床以上DPC病院	080110205	水戸済生会総合病院	299	93	31.1%
250床以上DPC病院	096210115	宇都宮病院	486	102	21.0%
250床以上DPC病院	100110144	前橋病院	13	0	0.0%
250床以上DPC病院	110201350	川口総合病院	310	84	27.1%
250床以上DPC病院	111101922	栗橋病院	236	0	0.0%
250床以上DPC病院	120210971	習志野病院	268	65	24.3%
250床以上DPC病院	130314757	中央病院	342	0	0.0%
250床以上DPC病院	143103439	横浜市南部病院	312	32	10.3%
250床以上DPC病院	140105122	横浜市東部病院	349	80	22.9%
250床以上DPC病院	150120734	新潟病院	21	0	0.0%
250床以上DPC病院	160115667	富山病院	519	186	35.8%
250床以上DPC病院	160212605	高岡病院	151	32	21.2%
250床以上DPC病院	170117068	金沢病院	32	11	34.4%
250床以上DPC病院	180118909	福井県済生会病院	365	82	22.5%
250床以上DPC病院	224160042	静岡済生会総合病院	316	28	8.9%
250床以上DPC病院	240705053	松阪総合病院	260	31	11.9%
250床以上DPC病院	251200194	滋賀県病院	520	124	23.8%
250床以上DPC病院	269700129	京都府病院	114	23	20.2%
250床以上DPC病院	279600070	中津病院	212	0	0.0%
250床以上DPC病院	279600153	吹田病院	217	20	9.2%
250床以上DPC病院	274406135	野江病院	227	61	26.9%
250床以上DPC病院	272701586	泉尾病院	76	0	0.0%
250床以上DPC病院	274902497	富田林病院	12	0	0.0%
250床以上DPC病院	274205628	茨木病院	44	0	0.0%
250床以上DPC病院	271607149	千里病院	188	0	0.0%
250床以上DPC病院	290401062	中和病院	107	0	0.0%
250床以上DPC病院	338800087	岡山済生会総合病院	170	48	28.2%
250床以上DPC病院	343111190	広島病院	52	0	0.0%
250床以上DPC病院	350310141	山口総合病院	190	62	32.6%
250床以上DPC病院	350116357	下関総合病院	181	75	41.4%
250床以上DPC病院	401119189	福岡総合病院	532	61	11.5%
250床以上DPC病院	406619050	八幡総合病院	464	48	10.3%
250床以上DPC病院	401719020	二日市病院	264	86	32.6%
250床以上DPC病院	438211911	熊本病院	1,071	454	42.4%
250床以上DPC病院		10例未満(1病院)	2	0	0.0%
		250床以上病院 全体	9,443	1,930	20.4%
250床未満DPC病院	070116989	福島総合病院	12	0	0.0%
250床未満DPC病院	080810663	龍ヶ崎済生会病院	94	5	5.3%
250床未満DPC病院	082510253	常陸大宮済生会病院	46	0	0.0%
250床未満DPC病院	140200014	神奈川県病院	64	0	0.0%
250床未満DPC病院	150410739	三条病院	20	0	0.0%
250床未満DPC病院	290102017	奈良病院	52	0	0.0%
250床未満DPC病院	291301071	御所病院	25	0	0.0%
250床未満DPC病院	300112641	和歌山病院	157	0	0.0%
250床未満DPC病院	301610197	有田病院	64	11	17.2%
250床未満DPC病院	310410135	境港総合病院	62	0	0.0%
250床未満DPC病院	377011385	香川県済生会病院	11	0	0.0%
250床未満DPC病院	380110282	松山病院	246	86	35.0%
250床未満DPC病院	380228159	今治病院	158	41	25.9%
250床未満DPC病院	380628143	西条病院	77	0	0.0%
250床未満DPC病院	419810713	唐津病院	213	10	4.7%
250床未満DPC病院	428113308	長崎病院	162	44	27.2%
250床未満DPC病院	440411500	日田病院	29	0	0.0%
250床未満DPC病院		10例未満(2病院)	7	0	0.0%
		250床未満病院 全体	1,499	197	13.1%
		DPC対象病院 全体	10,942	2,127	19.4%

010015_脳卒中地域連携パスの使用率
(DPC病院_250床以上)



010015_脳卒中地域連携パスの使用率
(DPC病院_250床未満)



医療機関種別	医療機関コード	医療機関名	母数	分子	割合
DPC準備病院	140800102	若草病院	108	59	54.6%
DPC準備病院	142010304	湘南平塚病院	110	0	0.0%
データ提出加算算定病院	082910222	神栖済生会病院	11	0	0.0%
データ提出加算算定病院	250700392	済生会守山市民病院	58	0	0.0%
データ提出加算算定病院	130710764	向島病院	22	0	0.0%
データ提出加算算定病院	320610758	江津総合病院	63	0	0.0%
データ提出加算算定病院	338800160	吉備病院	82	42	51.2%
データ提出加算算定病院	340511665	呉病院	19	0	0.0%
データ提出加算算定病院	350117652	豊浦病院	97	0	0.0%
データ提出加算算定病院	405519616	飯塚嘉穂病院	58	28	48.3%
データ提出加算算定病院	404419164	大牟田病院	39	0	0.0%
データ提出加算算定病院	438212331	みすみ病院	82	0	0.0%
データ提出加算算定病院	458110194	日向病院	27	0	0.0%
DPC準備病院・データ提出加算算定病院		10例未満(3病院)	13	0	0.0%
		DPC準備病院・データ提出加算算定病院 全	789	129	16.3%

