

(14)人工膝関節置換手術後 3 日以内の早期リハビリテーション開始率

計測値 1 : 人工関節全置換術が施行された退院患者数

計測値 2 : 計測値 1 のうち、「運動器リハビリテーション料」が算定された患者数

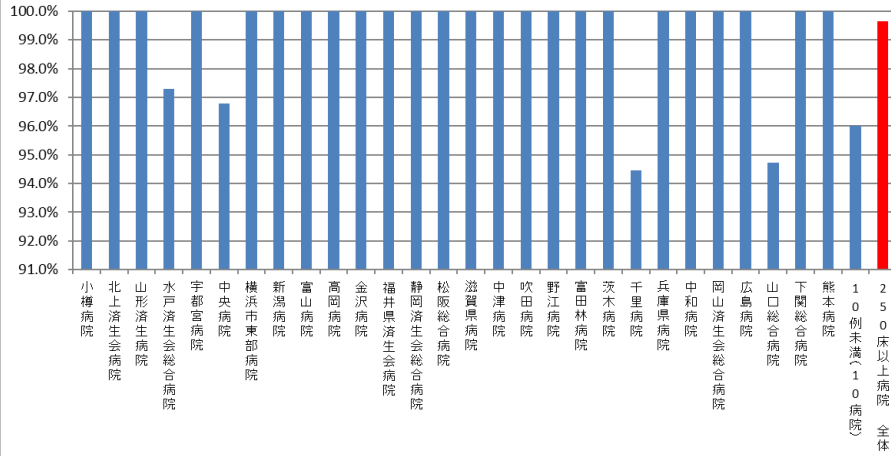
評価値の計算 : 割合 (x.x%) 計測値 2 ÷ 計測値 1

収集期間 : 令和元年 4 月～令和 2 年 3 月

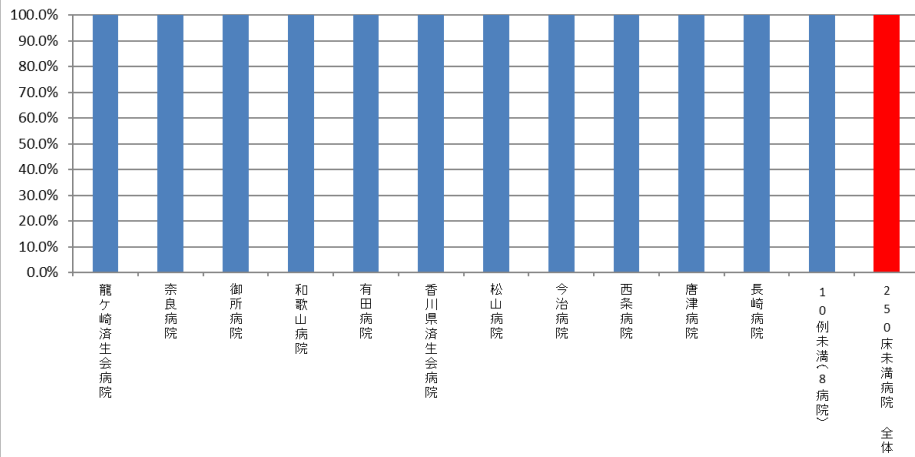
## 010014：人工膝関節置換手術翌日までの早期リハビリテーション開始率

医療機関種別	医療機関コード	医療機関名	母数	分子	割合
250床以上DPC病院	012014956	小樽病院	27	27	100.0%
250床以上DPC病院	030611827	北上済生会病院	38	38	100.0%
250床以上DPC病院	060113656	山形済生会病院	341	341	100.0%
250床以上DPC病院	080110205	水戸済生会総合病院	37	36	97.3%
250床以上DPC病院	096210115	宇都宮病院	29	29	100.0%
250床以上DPC病院	130314757	中央病院	31	30	96.8%
250床以上DPC病院	140105122	横浜市東部病院	126	126	100.0%
250床以上DPC病院	150120734	新潟病院	81	81	100.0%
250床以上DPC病院	160115667	富山病院	49	49	100.0%
250床以上DPC病院	160212605	高岡病院	30	30	100.0%
250床以上DPC病院	170117068	金沢病院	36	36	100.0%
250床以上DPC病院	180118909	福井県済生会病院	47	47	100.0%
250床以上DPC病院	224160042	静岡済生会総合病院	27	27	100.0%
250床以上DPC病院	240705053	松阪総合病院	49	49	100.0%
250床以上DPC病院	251200194	滋賀県病院	81	81	100.0%
250床以上DPC病院	279600070	中津病院	146	146	100.0%
250床以上DPC病院	279600153	吹田病院	63	63	100.0%
250床以上DPC病院	274406135	野江病院	19	19	100.0%
250床以上DPC病院	274902497	富田林病院	109	109	100.0%
250床以上DPC病院	274205628	茨木病院	13	13	100.0%
250床以上DPC病院	271607149	千里病院	36	34	94.4%
250床以上DPC病院	285001538	兵庫県病院	63	63	100.0%
250床以上DPC病院	290401062	中和病院	16	16	100.0%
250床以上DPC病院	338800087	岡山済生会総合病院	62	62	100.0%
250床以上DPC病院	343111190	広島病院	11	11	100.0%
250床以上DPC病院	350310141	山口総合病院	19	18	94.7%
250床以上DPC病院	350116357	下関総合病院	56	56	100.0%
250床以上DPC病院	438211911	熊本病院	80	80	100.0%
250床以上DPC病院		10例未満(10病院)	25	24	96.0%
		250床以上病院 全体	1,747	1,741	99.7%
250床未満DPC病院	080810663	龍ヶ崎済生会病院	28	28	100.0%
250床未満DPC病院	290102017	奈良病院	34	34	100.0%
250床未満DPC病院	291301071	御所病院	19	19	100.0%
250床未満DPC病院	300112641	和歌山病院	33	33	100.0%
250床未満DPC病院	301610197	有田病院	13	13	100.0%
250床未満DPC病院	377011385	香川県済生会病院	21	21	100.0%
250床未満DPC病院	380110282	松山病院	17	17	100.0%
250床未満DPC病院	380228159	今治病院	24	24	100.0%
250床未満DPC病院	380628143	西条病院	10	10	100.0%
250床未満DPC病院	419810713	唐津病院	25	25	100.0%
250床未満DPC病院	428113308	長崎病院	13	13	100.0%
250床未満DPC病院		10例未満(8病院)	12	12	100.0%
		250床未満病院 全体	249	249	100.0%
		DPC対象病院 全体	1,996	1,990	99.7%
DPC準備病院・データ提出加算算定病院		10例未満(16病院)	29	28	96.6%
		DPC準備病院・データ提出加算算定病院 全	29	28	96.6%

010014\_人工膝関節置換手術後3日以内の早期リハビリテーション開始率  
(DPC病院\_250床以上)



010014\_人工膝関節置換手術後3日以内の早期リハビリテーション開始率  
(DPC病院\_250床未満)



010014\_人工膝関節置換手術後3日以内の早期リハビリテーション開始率  
(DPC準備病院・データ提出加算算定病院)

