

(13)出血性胃・十二指腸潰瘍に対する内視鏡的治療（止血術）の施行率

計測値 1：医療資源を最も投入した傷病名が「胃潰瘍」あるいは「十二指腸潰瘍」で「急性、出血を伴うもの」に該当する退院患者数

計測値 2：計測値 1 のうち、「内視鏡的消化管止血術」が算定された患者数

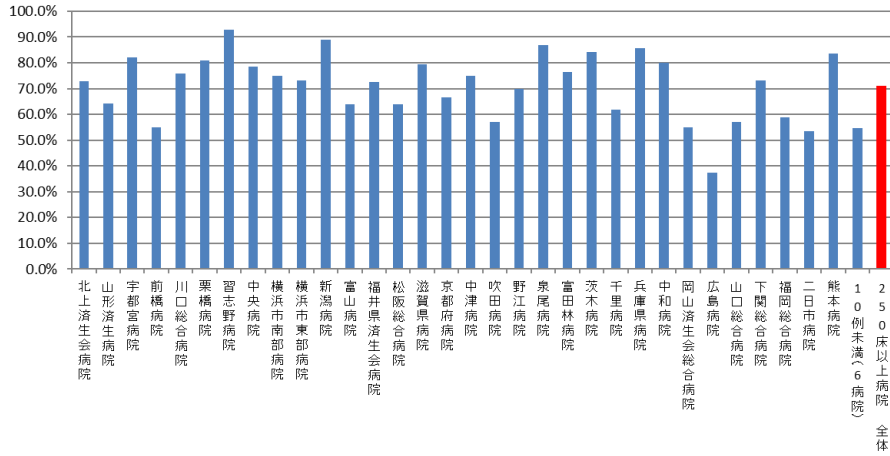
評価値の計算：割合（x.x%）計測値 2 ÷ 計測値 1

収集期間： 令和元年 4 月～令和 2 年 3 月

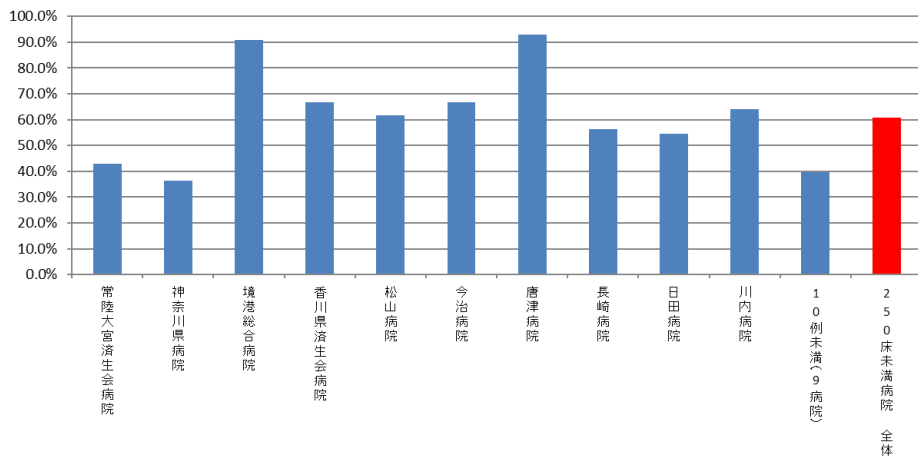
010013：出血性胃・十二指腸潰瘍に対する内視鏡的治療（止血術）の施行率

医療機関種別	医療機関コード	医療機関名	母数	分子	割合
250床以上DPC病院	030611827	北上済生会病院	11	8	72.7%
250床以上DPC病院	060113656	山形済生病院	14	9	64.3%
250床以上DPC病院	096210115	宇都宮病院	72	59	81.9%
250床以上DPC病院	100110144	前橋病院	20	11	55.0%
250床以上DPC病院	110201350	川口総合病院	37	28	75.7%
250床以上DPC病院	111101922	栗橋病院	26	21	80.8%
250床以上DPC病院	120210971	習志野病院	14	13	92.9%
250床以上DPC病院	130314757	中央病院	42	33	78.6%
250床以上DPC病院	143103439	横浜市南部病院	64	48	75.0%
250床以上DPC病院	140105122	横浜市東部病院	56	41	73.2%
250床以上DPC病院	150120734	新潟病院	18	16	88.9%
250床以上DPC病院	160115667	富山病院	25	16	64.0%
250床以上DPC病院	180118909	福井県済生会病院	29	21	72.4%
250床以上DPC病院	240705053	松阪総合病院	36	23	63.9%
250床以上DPC病院	251200194	滋賀県病院	34	27	79.4%
250床以上DPC病院	269700129	京都府病院	15	10	66.7%
250床以上DPC病院	279600070	中津病院	32	24	75.0%
250床以上DPC病院	279600153	吹田病院	42	24	57.1%
250床以上DPC病院	274406135	野江病院	20	14	70.0%
250床以上DPC病院	272701586	泉尾病院	23	20	87.0%
250床以上DPC病院	274902497	富田林病院	17	13	76.5%
250床以上DPC病院	274205628	茨木病院	19	16	84.2%
250床以上DPC病院	271607149	千里病院	34	21	61.8%
250床以上DPC病院	285001538	兵庫県病院	14	12	85.7%
250床以上DPC病院	290401062	中和病院	10	8	80.0%
250床以上DPC病院	338800087	岡山済生会総合病院	49	27	55.1%
250床以上DPC病院	343111190	広島病院	16	6	37.5%
250床以上DPC病院	350310141	山口総合病院	21	12	57.1%
250床以上DPC病院	350116357	下関総合病院	26	19	73.1%
250床以上DPC病院	401119189	福岡総合病院	39	23	59.0%
250床以上DPC病院	401719020	二日市病院	30	16	53.3%
250床以上DPC病院	438211911	熊本病院	79	66	83.5%
250床以上DPC病院		10例未満(6病院)	33	18	54.5%
		250床以上病院 全体	1,017	723	71.1%
250床未満DPC病院	082510253	常陸大宮済生会病院	14	6	42.9%
250床未満DPC病院	140200014	神奈川県病院	11	4	36.4%
250床未満DPC病院	310410135	境港総合病院	11	10	90.9%
250床未満DPC病院	377011385	香川県済生会病院	27	18	66.7%
250床未満DPC病院	380110282	松山病院	13	8	61.5%
250床未満DPC病院	380228159	今治病院	15	10	66.7%
250床未満DPC病院	419810713	唐津病院	28	26	92.9%
250床未満DPC病院	428113308	長崎病院	16	9	56.3%
250床未満DPC病院	440411500	日田病院	11	6	54.5%
250床未満DPC病院	461510084	川内病院	25	16	64.0%
250床未満DPC病院		10例未満(9病院)	43	17	39.5%
		250床未満病院 全体	214	130	60.7%
		DPC対象病院 全体	1,231	853	69.3%
DPC準備病院・データ提出加算算定病院		10例未満(16病院)	34	17	50.0%
		DPC準備病院・データ提出加算算定病院 全	34	17	50.0%

010013_出血性胃・十二指腸潰瘍に対する内視鏡的治療(止血術)の
施行率
(DPC病院_250床以上)



010013_出血性胃・十二指腸潰瘍に対する内視鏡的治療(止血術)の
施行率
(DPC病院_250床未満)



010013_出血性胃・十二指腸潰瘍に対する内視鏡的治療(止血術)の
施行率
(DPC準備病院・データ提出加算算定病院)

