

(12) 手術難易度分類別の患者割合

計測値 1 : DPC の主要診断群 18 分類別の手術件数

計測値 2 : 計測値 1 のうち、手術難易度分類別の手術件数

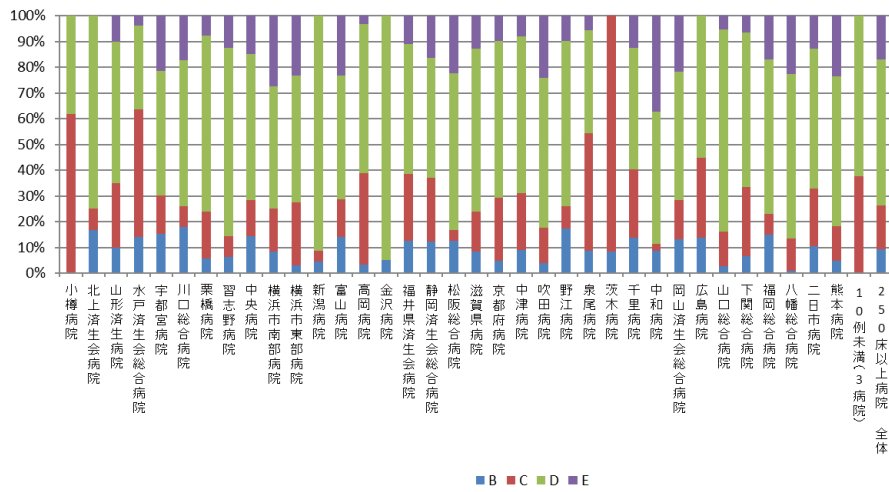
評価値の計算 : 割合 (x.x%) 計測値 2 ÷ 計測値 1

収集期間 : 令和元年 4 月～令和 2 年 3 月

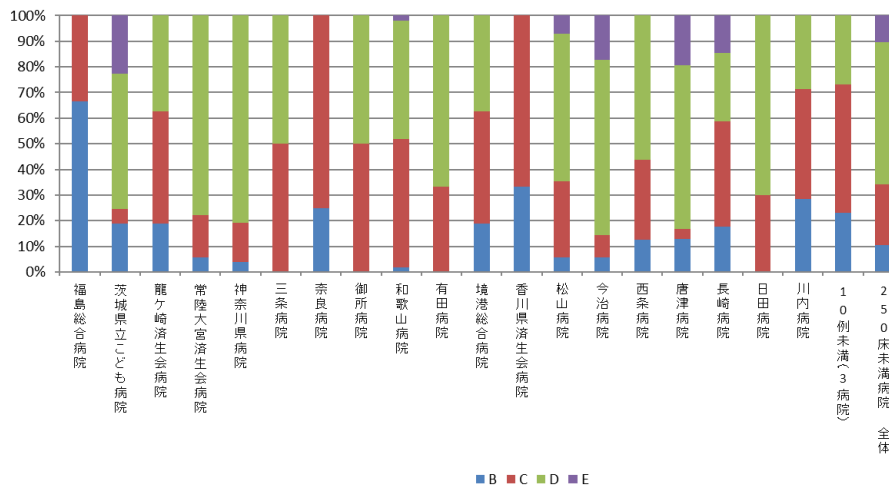
010012：手術難易度分類別の患者割合（MCD=01）

医療機関種別	医療機関コード	医療機関名	件数		%			
			計	B	C	D	E	
250床以上DPC病院	012014956	小樽病院	21	0.0%	61.9%	38.1%	0.0%	
250床以上DPC病院	030611827	北上済生会病院	12	16.7%	8.3%	75.0%	0.0%	
250床以上DPC病院	060113656	山形済生病院	80	10.0%	25.0%	55.0%	10.0%	
250床以上DPC病院	080110205	水戸済生会総合病院	135	14.1%	49.6%	32.6%	3.7%	
250床以上DPC病院	096210115	宇都宮病院	209	15.3%	14.8%	48.3%	21.5%	
250床以上DPC病院	110201350	川口総合病院	162	17.9%	8.0%	56.8%	17.3%	
250床以上DPC病院	111101922	栗橋病院	105	5.7%	18.1%	68.6%	7.6%	
250床以上DPC病院	120210971	習志野病院	97	6.2%	8.2%	73.2%	12.4%	
250床以上DPC病院	130314757	中央病院	221	14.5%	14.0%	56.6%	14.9%	
250床以上DPC病院	143103439	横浜市南部病院	131	8.4%	16.8%	47.3%	27.5%	
250床以上DPC病院	140105122	横浜市東部病院	261	3.1%	24.5%	49.0%	23.4%	
250床以上DPC病院	150120734	新潟病院	23	4.3%	4.3%	91.3%	0.0%	
250床以上DPC病院	160115667	富山病院	185	14.1%	14.6%	48.1%	23.2%	
250床以上DPC病院	160212605	高岡病院	31	3.2%	35.5%	58.1%	3.2%	
250床以上DPC病院	170117068	金沢病院	39	5.1%	0.0%	94.9%	0.0%	
250床以上DPC病院	180118909	福井県済生会病院	127	12.6%	26.0%	50.4%	11.0%	
250床以上DPC病院	224160042	静岡済生会総合病院	97	12.4%	24.7%	46.4%	16.5%	
250床以上DPC病院	240705053	松阪総合病院	120	12.5%	4.2%	60.8%	22.5%	
250床以上DPC病院	251200194	滋賀県病院	403	8.4%	15.4%	63.3%	12.9%	
250床以上DPC病院	269700129	京都府病院	41	4.9%	24.4%	61.0%	9.8%	
250床以上DPC病院	279600070	中津病院	113	8.8%	22.1%	61.1%	8.0%	
250床以上DPC病院	279600153	吹田病院	79	3.8%	13.9%	58.2%	24.1%	
250床以上DPC病院	274406135	野江病院	81	17.3%	8.6%	64.2%	9.9%	
250床以上DPC病院	272701586	泉尾病院	35	8.6%	45.7%	40.0%	5.7%	
250床以上DPC病院	274205628	茨木病院	12	8.3%	91.7%	0.0%	0.0%	
250床以上DPC病院	271607149	千里病院	87	13.8%	26.4%	47.1%	12.6%	
250床以上DPC病院	290401062	中和病院	35	8.6%	2.9%	51.4%	37.1%	
250床以上DPC病院	338800087	岡山済生会総合病院	46	13.0%	15.2%	50.0%	21.7%	
250床以上DPC病院	343111190	広島病院	29	13.8%	31.0%	55.2%	0.0%	
250床以上DPC病院	350310141	山口総合病院	37	2.7%	13.5%	78.4%	5.4%	
250床以上DPC病院	350116357	下関総合病院	15	6.7%	26.7%	60.0%	6.7%	
250床以上DPC病院	401119189	福岡総合病院	296	14.9%	8.1%	60.1%	16.9%	
250床以上DPC病院	406619050	八幡総合病院	355	0.8%	12.7%	63.9%	22.5%	
250床以上DPC病院	401719020	二日市病院	85	10.6%	22.4%	54.1%	12.9%	
250床以上DPC病院	438211911	熊本病院	493	4.9%	13.4%	58.2%	23.5%	
250床以上DPC病院		10例未満(3病院)	8	0.0%	37.5%	62.5%	0.0%	
		250床以上病院 全体	4,306	9.3%	17.1%	56.7%	16.8%	
250床未満DPC病院	070116989	福島総合病院	3	66.7%	33.3%	0.0%	0.0%	
250床未満DPC病院	080110213	茨城県立こども病院	53	18.9%	5.7%	52.8%	22.6%	
250床未満DPC病院	080810663	龍ヶ崎済生会病院	16	18.8%	43.8%	37.5%	0.0%	
250床未満DPC病院	082510253	常陸大宮済生会病院	18	5.6%	16.7%	77.8%	0.0%	
250床未満DPC病院	140200014	神奈川県病院	26	3.8%	15.4%	80.8%	0.0%	
250床未満DPC病院	150410739	三条病院	4	0.0%	50.0%	50.0%	0.0%	
250床未満DPC病院	290102017	奈良病院	4	25.0%	75.0%	0.0%	0.0%	
250床未満DPC病院	291301071	御所病院	2	0.0%	50.0%	50.0%	0.0%	
250床未満DPC病院	300112641	和歌山病院	54	1.9%	50.0%	46.3%	1.9%	
250床未満DPC病院	301610197	有田病院	3	0.0%	33.3%	66.7%	0.0%	
250床未満DPC病院	310410135	境港総合病院	16	18.8%	43.8%	37.5%	0.0%	
250床未満DPC病院	377011385	香川県済生会病院	3	33.3%	66.7%	0.0%	0.0%	
250床未満DPC病院	380110282	松山病院	71	5.6%	29.6%	57.7%	7.0%	
250床未満DPC病院	380228159	今治病院	70	5.7%	8.6%	68.6%	17.1%	
250床未満DPC病院	380628143	西条病院	16	12.5%	31.3%	56.3%	0.0%	
250床未満DPC病院	419810713	唐津病院	77	13.0%	3.9%	63.6%	19.5%	
250床未満DPC病院	428113308	長崎病院	34	17.6%	41.2%	26.5%	14.7%	
250床未満DPC病院	440411500	日田病院	10	0.0%	30.0%	70.0%	0.0%	
250床未満DPC病院	461510084	川内病院	7	28.6%	42.9%	28.6%	0.0%	
250床未満DPC病院		10例未満(3病院)	26	23.1%	50.0%	26.9%	0.0%	
		250床未満病院 全体	487	10.5%	23.8%	55.4%	10.3%	
		DPC対象病院 全体	4,793	9.4%	17.8%	56.6%	16.2%	
データ提出加算算定病院	458110194	日向病院	14	7.1%	28.6%	57.1%	7.1%	
DPC準備病院・データ提出加算算定病院		10例未満(16病院)	39	17.9%	23.1%	59.0%	0.0%	
		DPC準備病院・データ提出加算算定病院 全	53	15.1%	24.5%	58.5%	1.9%	

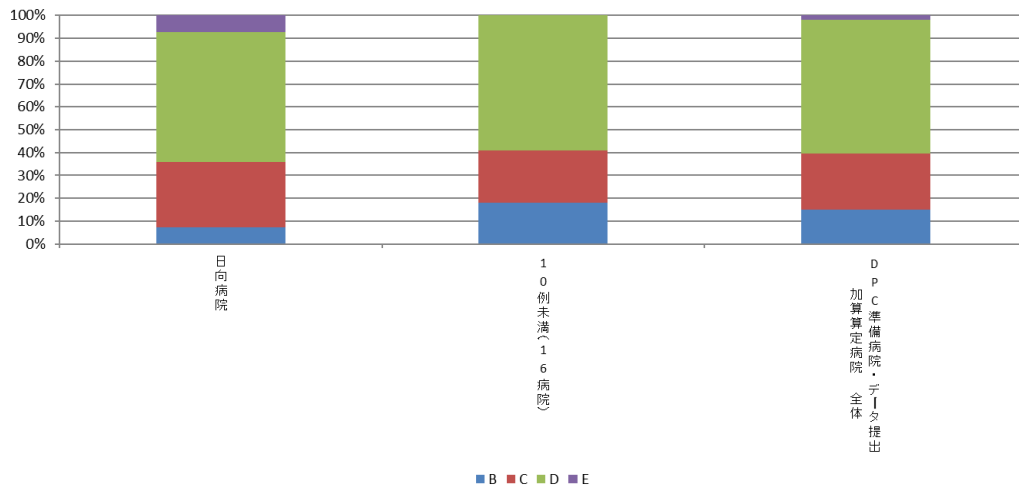
010012_手術難易度分類別の患者割合(MDC=01)
(DPC病院_250床以上)



010012_手術難易度分類別の患者割合(MDC=01)
(DPC病院_250床未満)



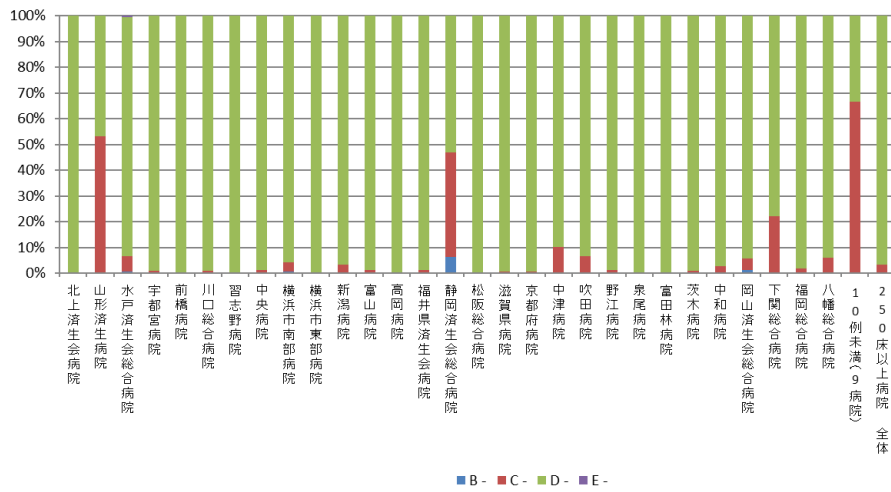
010012_手術難易度分類別の患者割合(MDC=01)
(DPC準備病院・データ提出加算算定病院)



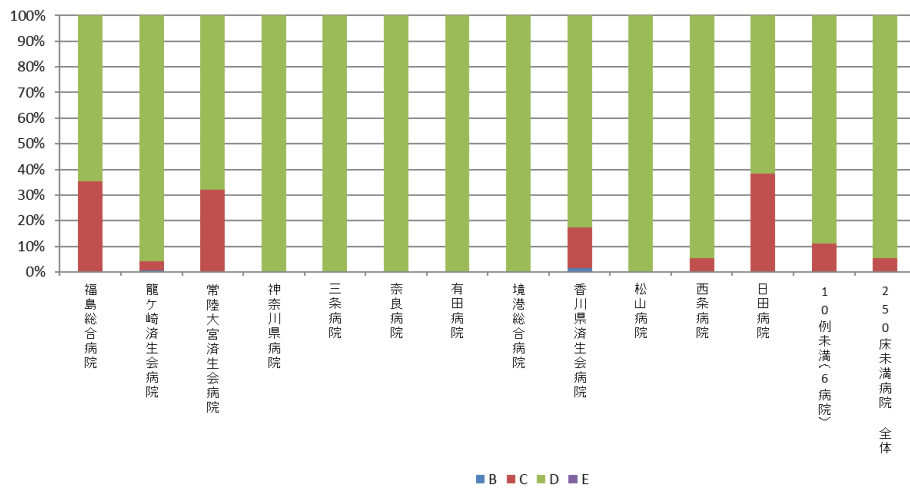
010012：手術難易度分類別の患者割合（MCD=02）

医療機関種別	医療機関コード	医療機関名	件数		%		
			計	B	C	D	E
250床以上DPC病院	030611827	北上済生会病院	328	0.3%	0.0%	99.7%	0.0%
250床以上DPC病院	060113656	山形済生病院	32	0.0%	53.1%	46.9%	0.0%
250床以上DPC病院	080110205	水戸済生会総合病院	978	0.7%	5.8%	93.0%	0.4%
250床以上DPC病院	096210115	宇都宮病院	883	0.0%	0.9%	99.1%	0.0%
250床以上DPC病院	100110144	前橋病院	256	0.0%	0.0%	100.0%	0.0%
250床以上DPC病院	110201350	川口総合病院	757	0.0%	0.8%	99.2%	0.0%
250床以上DPC病院	120210971	習志野病院	778	0.0%	0.0%	100.0%	0.0%
250床以上DPC病院	130314757	中央病院	376	0.0%	1.3%	98.7%	0.0%
250床以上DPC病院	143103439	横浜市南部病院	954	0.6%	3.5%	95.9%	0.0%
250床以上DPC病院	140105122	横浜市東部病院	68	0.0%	0.0%	100.0%	0.0%
250床以上DPC病院	150120734	新潟病院	977	0.2%	3.2%	96.6%	0.0%
250床以上DPC病院	160115667	富山病院	90	0.0%	1.1%	98.9%	0.0%
250床以上DPC病院	160212605	高岡病院	39	0.0%	0.0%	100.0%	0.0%
250床以上DPC病院	180118909	福井県済生会病院	1,080	0.0%	1.3%	98.6%	0.1%
250床以上DPC病院	224160042	静岡済生会総合病院	32	6.3%	40.6%	53.1%	0.0%
250床以上DPC病院	240705053	松阪総合病院	451	0.0%	0.2%	99.8%	0.0%
250床以上DPC病院	251200194	滋賀県病院	936	0.2%	0.5%	99.3%	0.0%
250床以上DPC病院	269700129	京都府病院	170	0.0%	0.6%	99.4%	0.0%
250床以上DPC病院	279600070	中津病院	675	0.3%	9.8%	89.9%	0.0%
250床以上DPC病院	279600153	吹田病院	487	0.2%	6.4%	93.4%	0.0%
250床以上DPC病院	274406135	野江病院	1,059	0.0%	1.2%	98.8%	0.0%
250床以上DPC病院	272701586	泉尾病院	279	0.0%	0.0%	100.0%	0.0%
250床以上DPC病院	274902497	富田林病院	464	0.0%	0.2%	99.8%	0.0%
250床以上DPC病院	274205628	茨木病院	124	0.0%	0.8%	99.2%	0.0%
250床以上DPC病院	290401062	中和病院	37	0.0%	2.7%	97.3%	0.0%
250床以上DPC病院	338800087	岡山済生会総合病院	1,949	1.1%	4.7%	94.2%	0.0%
250床以上DPC病院	350116357	下関総合病院	222	0.0%	22.1%	77.9%	0.0%
250床以上DPC病院	401119189	福岡総合病院	276	0.0%	1.8%	98.2%	0.0%
250床以上DPC病院	406619050	八幡総合病院	83	0.0%	6.0%	94.0%	0.0%
250床以上DPC病院		10例未満(9病院)	3	0.0%	66.7%	33.3%	0.0%
		250床以上病院 全体	14,843	0.3%	3.1%	96.6%	0.0%
250床未満DPC病院	070116989	福島総合病院	34	0.0%	35.3%	64.7%	0.0%
250床未満DPC病院	080810663	龍ヶ崎済生会病院	661	0.5%	3.8%	95.8%	0.0%
250床未満DPC病院	082510253	常陸大宮済生会病院	28	0.0%	32.1%	67.9%	0.0%
250床未満DPC病院	140200014	神奈川県病院	126	0.0%	0.0%	100.0%	0.0%
250床未満DPC病院	150410739	三条病院	138	0.0%	0.0%	100.0%	0.0%
250床未満DPC病院	290102017	奈良病院	107	0.0%	0.0%	100.0%	0.0%
250床未満DPC病院	301610197	有田病院	104	0.0%	0.0%	100.0%	0.0%
250床未満DPC病院	310410135	境港総合病院	32	0.0%	0.0%	100.0%	0.0%
250床未満DPC病院	377011385	香川県済生会病院	127	1.6%	15.7%	82.7%	0.0%
250床未満DPC病院	380110282	松山病院	85	0.0%	0.0%	100.0%	0.0%
250床未満DPC病院	380628143	西条病院	294	0.0%	5.4%	94.6%	0.0%
250床未満DPC病院	440411500	日田病院	13	0.0%	38.5%	61.5%	0.0%
250床未満DPC病院		10例未満(6病院)	9	0.0%	11.1%	88.9%	0.0%
		250床未満病院 全体	1,758	0.3%	5.0%	94.7%	0.0%
		DPC対象病院 全体	16,601	0.3%	3.3%	96.4%	0.0%
データ提出加算算定病院	072012129	川俣病院	61	0.0%	0.0%	100.0%	0.0%
データ提出加算算定病院	082910222	神栖済生会病院	118	0.8%	2.5%	96.6%	0.0%
データ提出加算算定病院	320610758	江津総合病院	118	0.0%	0.0%	100.0%	0.0%
データ提出加算算定病院	340511665	呉病院	303	0.0%	1.7%	98.3%	0.0%
データ提出加算算定病院	405519616	飯塚嘉穂病院	40	0.0%	0.0%	100.0%	0.0%
DPC準備病院・データ提出加算算定病院		10例未満(11病院)	0	-	-	-	-
		DPC準備病院・データ提出加算算定病院 全	640	0.2%	1.3%	98.6%	0.0%

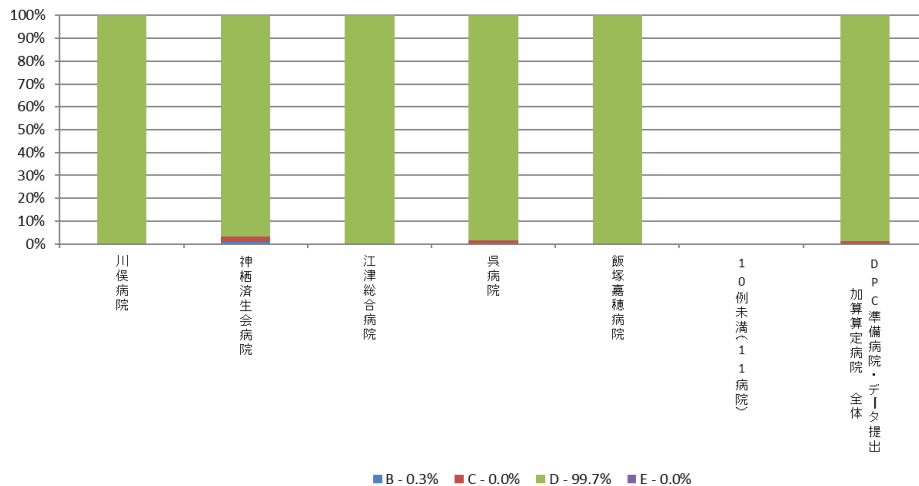
010012_手術難易度分類別の患者割合(MDC=02)
(DPC病院_250床以上)



010012_手術難易度分類別の患者割合(MDC=02)
(DPC病院_250床未満)



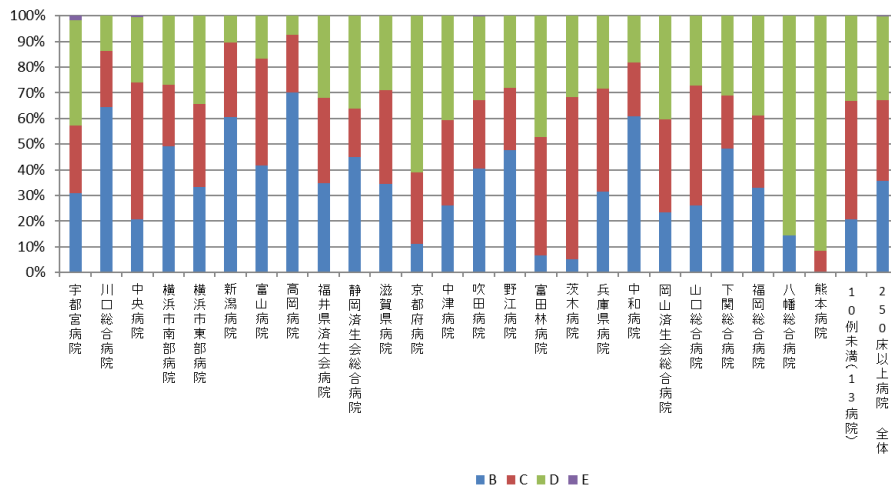
010012_手術難易度分類別の患者割合(MDC=02)
(DPC準備病院・データ提出加算算定病院)



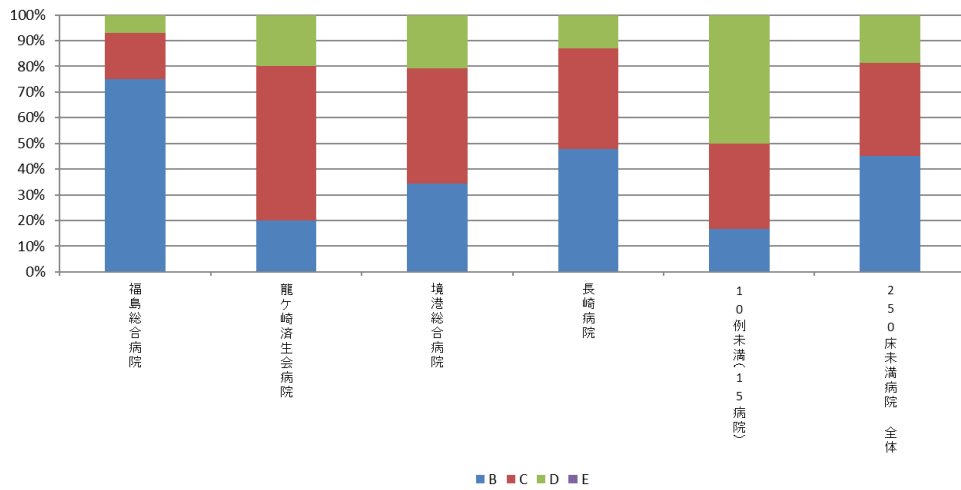
010012：手術難易度分類別の患者割合（MCD=03）

医療機関種別	医療機関コード	医療機関名	件数	%			
			計	B	C	D	E
250床以上DPC病院	096210115	宇都宮病院	532	30.8%	26.5%	40.8%	1.9%
250床以上DPC病院	110201350	川口総合病院	182	64.3%	22.0%	13.7%	0.0%
250床以上DPC病院	130314757	中央病院	469	20.7%	53.3%	25.6%	0.4%
250床以上DPC病院	143103439	横浜市南部病院	474	49.2%	24.1%	26.8%	0.0%
250床以上DPC病院	140105122	横浜市東部病院	340	33.2%	32.4%	34.4%	0.0%
250床以上DPC病院	150120734	新潟病院	48	60.4%	29.2%	10.4%	0.0%
250床以上DPC病院	160115667	富山病院	12	41.7%	41.7%	16.7%	0.0%
250床以上DPC病院	160212605	高岡病院	40	70.0%	22.5%	7.5%	0.0%
250床以上DPC病院	180118909	福井県済生会病院	458	34.9%	33.0%	32.1%	0.0%
250床以上DPC病院	224160042	静岡済生会総合病院	287	44.9%	18.8%	36.2%	0.0%
250床以上DPC病院	251200194	滋賀県病院	182	34.6%	36.3%	29.1%	0.0%
250床以上DPC病院	269700129	京都府病院	18	11.1%	27.8%	61.1%	0.0%
250床以上DPC病院	279600070	中津病院	456	26.1%	33.3%	40.6%	0.0%
250床以上DPC病院	279600153	吹田病院	280	40.4%	26.8%	32.5%	0.4%
250床以上DPC病院	274406135	野江病院	239	47.7%	24.3%	28.0%	0.0%
250床以上DPC病院	274902497	富山林病院	89	6.7%	46.1%	47.2%	0.0%
250床以上DPC病院	274205628	茨木病院	19	5.3%	63.2%	31.6%	0.0%
250床以上DPC病院	285001538	兵庫県病院	232	31.5%	40.1%	28.4%	0.0%
250床以上DPC病院	290401062	中和病院	120	60.8%	20.8%	18.3%	0.0%
250床以上DPC病院	338800087	岡山済生会総合病院	94	23.4%	36.2%	40.4%	0.0%
250床以上DPC病院	350310141	山口総合病院	103	26.2%	46.6%	27.2%	0.0%
250床以上DPC病院	350116357	下関総合病院	29	48.3%	20.7%	31.0%	0.0%
250床以上DPC病院	401119189	福岡総合病院	599	32.9%	28.4%	38.7%	0.0%
250床以上DPC病院	406619050	八幡総合病院	14	14.3%	0.0%	85.7%	0.0%
250床以上DPC病院	438211911	熊本病院	12	0.0%	8.3%	91.7%	0.0%
250床以上DPC病院		10例未満(13病院)	24	20.8%	45.8%	33.3%	0.0%
		250床以上病院 全体	5,352	35.6%	31.5%	32.7%	0.2%
250床未満DPC病院	070116989	福島総合病院	28	75.0%	17.9%	7.1%	0.0%
250床未満DPC病院	080810663	龍ヶ崎済生会病院	10	20.0%	60.0%	20.0%	0.0%
250床未満DPC病院	310410135	境港総合病院	29	34.5%	44.8%	20.7%	0.0%
250床未満DPC病院	428113308	長崎病院	23	47.8%	39.1%	13.0%	0.0%
250床未満DPC病院		10例未満(15病院)	12	16.7%	33.3%	50.0%	0.0%
		250床未満病院 全体	102	45.1%	36.3%	18.6%	0.0%
		DPC対象病院 全体	5,454	35.8%	31.6%	32.4%	0.2%
データ提出加算算定病院	082910222	神栖済生会病院	98	2.0%	60.2%	37.8%	0.0%
DPC準備病院・データ提出加算算定病院		10例未満(14病院)	10	0.0%	70.0%	30.0%	0.0%
		DPC準備病院・データ提出加算算定病院 全	108	1.9%	61.1%	37.0%	0.0%

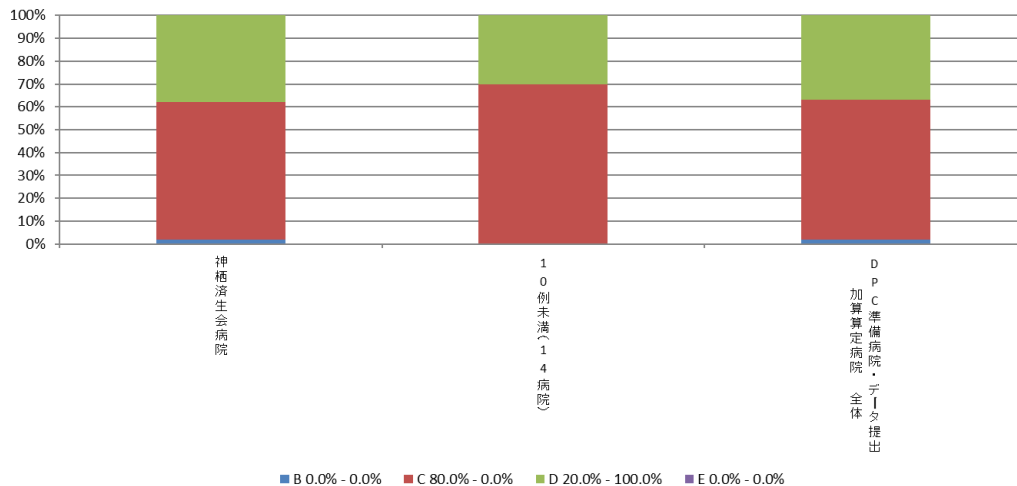
010012_手術難易度分類別の患者割合(MDC=03)
(DPC病院_250床以上)



010012_手術難易度分類別の患者割合(MDC=03)
(DPC病院_250床未満)



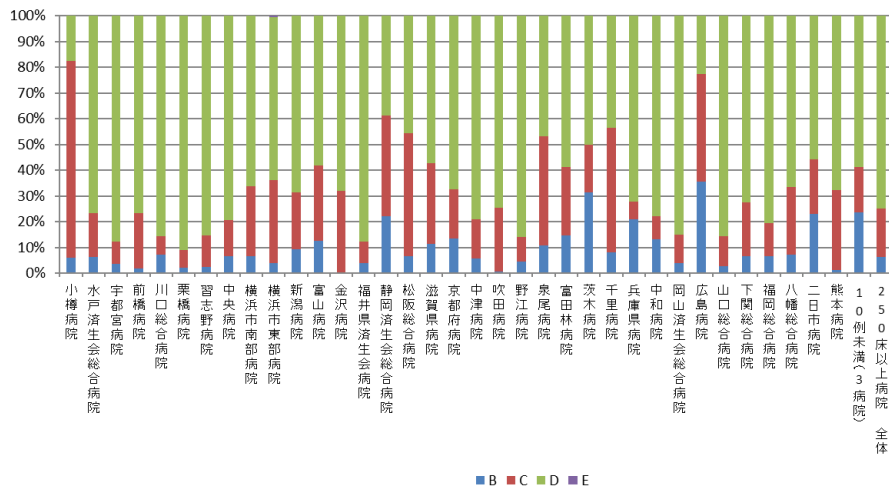
010012_手術難易度分類別の患者割合(MDC=03)
(DPC準備病院・データ提出加算算定病院)



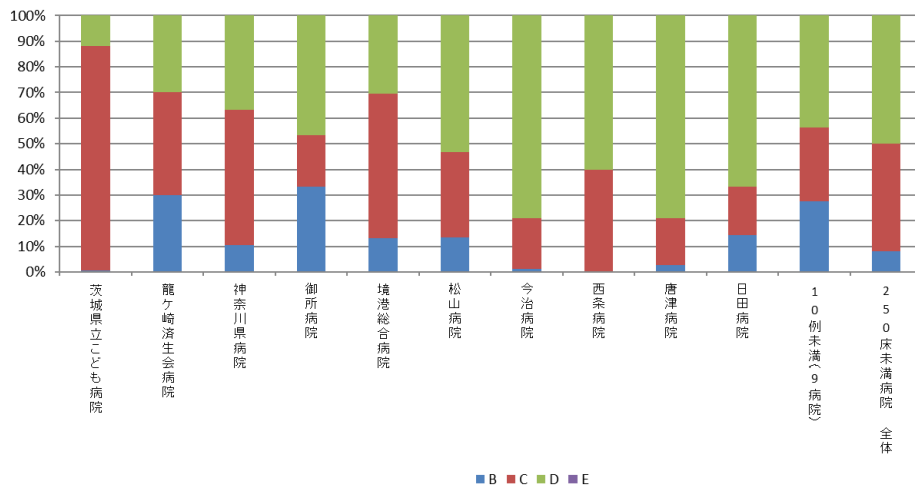
010012：手術難易度分類別の患者割合（MCD=04）

医療機関種別	医療機関コード	医療機関名	件数	%				
			計	B	C	D	E	
250床以上DPC病院	012014956	小樽病院	17	5.9%	76.5%	17.6%	0.0%	
250床以上DPC病院	080110205	水戸済生会総合病院	95	6.3%	16.8%	76.8%	0.0%	
250床以上DPC病院	096210115	宇都宮病院	297	3.7%	8.4%	87.9%	0.0%	
250床以上DPC病院	100110144	前橋病院	56	1.8%	21.4%	76.8%	0.0%	
250床以上DPC病院	110201350	川口総合病院	97	7.2%	7.2%	85.6%	0.0%	
250床以上DPC病院	111101922	栗橋病院	101	2.0%	6.9%	91.1%	0.0%	
250床以上DPC病院	120210971	習志野病院	176	2.3%	12.5%	85.2%	0.0%	
250床以上DPC病院	130314757	中央病院	184	6.5%	14.1%	79.3%	0.0%	
250床以上DPC病院	143103439	横浜市南部病院	139	6.5%	27.3%	66.2%	0.0%	
250床以上DPC病院	140105122	横浜市東部病院	233	3.9%	32.2%	63.5%	0.4%	
250床以上DPC病院	150120734	新潟病院	32	9.4%	21.9%	68.8%	0.0%	
250床以上DPC病院	160115667	富山病院	24	12.5%	29.2%	58.3%	0.0%	
250床以上DPC病院	170117068	金沢病院	22	0.0%	31.8%	68.2%	0.0%	
250床以上DPC病院	180118909	福井県済生会病院	180	3.9%	8.3%	87.8%	0.0%	
250床以上DPC病院	224160042	静岡済生会総合病院	54	22.2%	38.9%	38.9%	0.0%	
250床以上DPC病院	240705053	松阪総合病院	46	6.5%	47.8%	45.7%	0.0%	
250床以上DPC病院	251200194	滋賀県病院	35	11.4%	31.4%	57.1%	0.0%	
250床以上DPC病院	269700129	京都府病院	37	13.5%	18.9%	67.6%	0.0%	
250床以上DPC病院	279600070	中津病院	260	5.8%	15.0%	79.2%	0.0%	
250床以上DPC病院	279600153	吹田病院	192	0.5%	25.0%	74.5%	0.0%	
250床以上DPC病院	274406135	野江病院	179	4.5%	9.5%	86.0%	0.0%	
250床以上DPC病院	272701586	泉尾病院	47	10.6%	42.6%	46.8%	0.0%	
250床以上DPC病院	274902497	富田林病院	34	14.7%	26.5%	58.8%	0.0%	
250床以上DPC病院	274205628	茨木病院	16	31.3%	18.8%	50.0%	0.0%	
250床以上DPC病院	271607149	千里病院	62	8.1%	48.4%	43.5%	0.0%	
250床以上DPC病院	285001538	兵庫県病院	129	20.9%	7.0%	72.1%	0.0%	
250床以上DPC病院	290401062	中和病院	113	13.3%	8.8%	77.9%	0.0%	
250床以上DPC病院	338800087	岡山済生会総合病院	208	3.8%	11.1%	85.1%	0.0%	
250床以上DPC病院	343111190	広島病院	31	35.5%	41.9%	22.6%	0.0%	
250床以上DPC病院	350310141	山口総合病院	147	2.7%	11.6%	85.7%	0.0%	
250床以上DPC病院	350116357	下関総合病院	138	6.5%	21.0%	72.5%	0.0%	
250床以上DPC病院	401119189	福岡総合病院	215	6.5%	13.0%	80.5%	0.0%	
250床以上DPC病院	406619050	八幡総合病院	42	7.1%	26.2%	66.7%	0.0%	
250床以上DPC病院	401719020	二日市病院	61	23.0%	21.3%	55.7%	0.0%	
250床以上DPC病院	438211911	熊本病院	355	1.1%	31.3%	67.6%	0.0%	
250床以上DPC病院		10例未満(3病院)	17	23.5%	17.6%	58.8%	0.0%	
		250床以上病院 全体	4,071	6.3%	18.9%	74.7%	0.0%	
250床未満DPC病院	080110213	茨城県立こども病院	160	0.6%	87.5%	11.9%	0.0%	
250床未満DPC病院	080810663	龍ヶ崎済生会病院	10	30.0%	40.0%	30.0%	0.0%	
250床未満DPC病院	140200014	神奈川県病院	19	10.5%	52.6%	36.8%	0.0%	
250床未満DPC病院	291301071	御所病院	15	33.3%	20.0%	46.7%	0.0%	
250床未満DPC病院	310410135	境港総合病院	23	13.0%	56.5%	30.4%	0.0%	
250床未満DPC病院	380110282	松山病院	15	13.3%	33.3%	53.3%	0.0%	
250床未満DPC病院	380228159	今治病院	91	1.1%	19.8%	79.1%	0.0%	
250床未満DPC病院	380628143	西条病院	15	0.0%	40.0%	60.0%	0.0%	
250床未満DPC病院	419810713	唐津病院	110	2.7%	18.2%	79.1%	0.0%	
250床未満DPC病院	440411500	日田病院	84	14.3%	19.0%	66.7%	0.0%	
250床未満DPC病院		10例未満(9病院)	62	27.4%	29.0%	43.5%	0.0%	
		250床未満病院 全体	604	8.1%	41.9%	50.0%	0.0%	
		DPC対象病院 全体	4,675	6.5%	21.9%	71.6%	0.0%	
データ提出加算算定病院	340511665	呉病院	26	3.8%	19.2%	76.9%	0.0%	
データ提出加算算定病院	405519616	飯塚嘉穂病院	14	42.9%	14.3%	42.9%	0.0%	
データ提出加算算定病院	404419164	大牟田病院	16	18.8%	6.3%	75.0%	0.0%	
DPC準備病院・データ提出加算算定病院		10例未満(13病院)	40	27.5%	27.5%	45.0%	0.0%	
		DPC準備病院・データ提出加算算定病院 全	96	21.9%	19.8%	58.3%	0.0%	

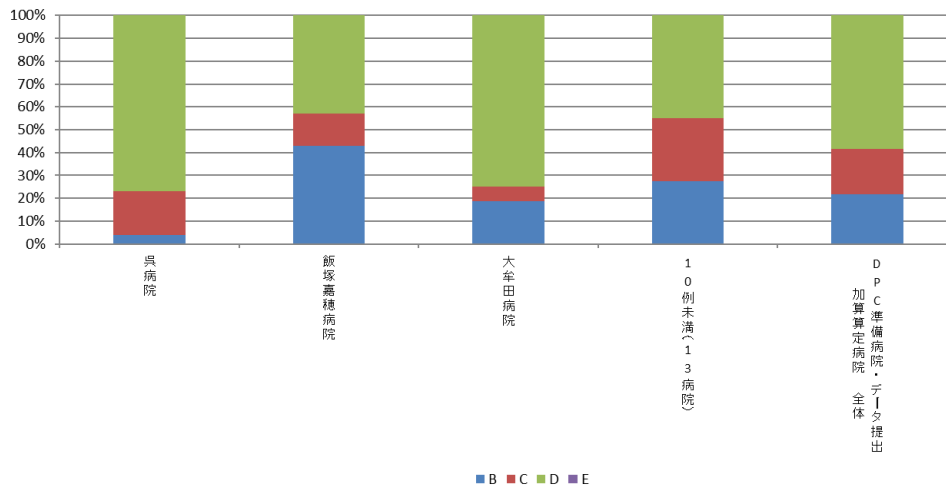
010012_手術難易度分類別の患者割合(MDC=04)
(DPC病院_250床以上)



010012_手術難易度分類別の患者割合(MDC=04)
(DPC病院_250床未満)



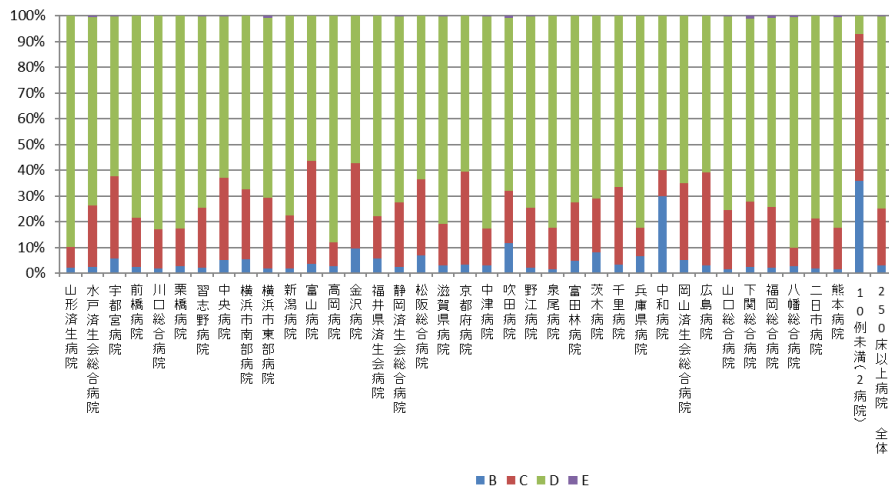
010012_手術難易度分類別の患者割合(MDC=04)
(DPC準備病院・データ提出加算算定病院)



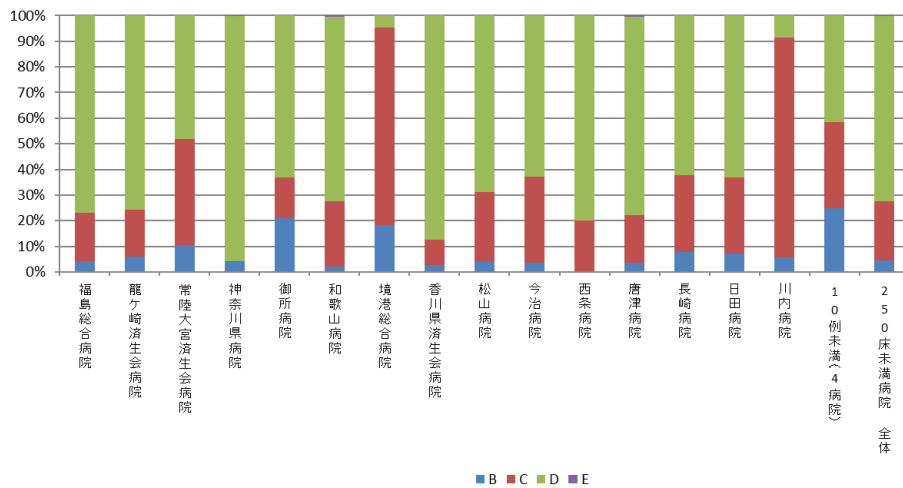
010012：手術難易度分類別の患者割合（MCD=05）

医療機関種別	医療機関コード	医療機関名	件数	%			
			計	B	C	D	E
250床以上DPC病院	060113656	山形済生病院	776	2.1%	8.2%	89.7%	0.0%
250床以上DPC病院	080110205	水戸済生会総合病院	1,392	2.3%	24.1%	72.9%	0.6%
250床以上DPC病院	096210115	宇都宮病院	2,037	5.8%	31.9%	62.0%	0.3%
250床以上DPC病院	100110144	前橋病院	329	2.4%	19.1%	78.4%	0.0%
250床以上DPC病院	110201350	川口総合病院	674	1.9%	15.1%	82.9%	0.0%
250床以上DPC病院	111101922	栗橋病院	724	2.6%	14.6%	82.7%	0.0%
250床以上DPC病院	120210971	習志野病院	534	2.2%	23.2%	74.3%	0.2%
250床以上DPC病院	130314757	中央病院	946	5.2%	31.9%	62.6%	0.3%
250床以上DPC病院	143103439	横浜市南部病院	759	5.5%	26.9%	67.6%	0.0%
250床以上DPC病院	140105122	横浜市東部病院	2,510	1.7%	27.5%	69.8%	1.0%
250床以上DPC病院	150120734	新潟病院	418	1.7%	20.8%	77.5%	0.0%
250床以上DPC病院	160115667	富山病院	308	3.6%	39.9%	56.5%	0.0%
250床以上DPC病院	160212605	高岡病院	226	2.7%	9.3%	88.1%	0.0%
250床以上DPC病院	170117068	金沢病院	42	9.5%	33.3%	57.1%	0.0%
250床以上DPC病院	180118909	福井県済生会病院	757	5.8%	16.4%	77.8%	0.0%
250床以上DPC病院	224160042	静岡済生会総合病院	657	2.4%	25.1%	72.3%	0.2%
250床以上DPC病院	240705053	松阪総合病院	146	6.8%	29.5%	63.7%	0.0%
250床以上DPC病院	251200194	滋賀県病院	561	3.0%	16.0%	80.6%	0.4%
250床以上DPC病院	269700129	京都府病院	211	3.3%	36.0%	60.7%	0.0%
250床以上DPC病院	279600070	中津病院	1,402	2.9%	14.3%	82.6%	0.2%
250床以上DPC病院	279600153	吹田病院	248	11.7%	20.2%	67.3%	0.8%
250床以上DPC病院	274406135	野江病院	918	2.1%	23.2%	74.6%	0.1%
250床以上DPC病院	272701586	泉尾病院	727	1.5%	16.2%	82.3%	0.0%
250床以上DPC病院	274902497	富田林病院	168	4.8%	22.6%	72.6%	0.0%
250床以上DPC病院	274205628	茨木病院	62	8.1%	21.0%	71.0%	0.0%
250床以上DPC病院	271607149	千里病院	689	3.3%	30.2%	66.5%	0.0%
250床以上DPC病院	285001538	兵庫県病院	90	6.7%	11.1%	82.2%	0.0%
250床以上DPC病院	290401062	中和病院	10	30.0%	10.0%	60.0%	0.0%
250床以上DPC病院	338800087	岡山済生会総合病院	97	5.2%	29.9%	64.9%	0.0%
250床以上DPC病院	343111190	広島病院	69	2.9%	36.2%	60.9%	0.0%
250床以上DPC病院	350310141	山口総合病院	995	1.5%	23.1%	75.2%	0.2%
250床以上DPC病院	350116357	下関総合病院	707	2.5%	25.3%	71.0%	1.1%
250床以上DPC病院	401119189	福岡総合病院	1,976	2.1%	23.7%	73.5%	0.7%
250床以上DPC病院	406619050	八幡総合病院	412	2.7%	7.3%	89.6%	0.5%
250床以上DPC病院	401719020	二日市病院	634	1.9%	19.4%	78.7%	0.0%
250床以上DPC病院	438211911	熊本病院	2,816	1.5%	16.2%	81.9%	0.4%
250床以上DPC病院		10例未満(2病院)	14	35.7%	57.1%	7.1%	0.0%
		250床以上病院 全体	26,041	3.0%	22.2%	74.5%	0.3%
250床未満DPC病院	070116989	福島総合病院	144	4.2%	18.8%	77.1%	0.0%
250床未満DPC病院	080810663	龍ヶ崎済生会病院	82	6.1%	18.3%	75.6%	0.0%
250床未満DPC病院	082510253	常陸大宮済生会病院	29	10.3%	41.4%	48.3%	0.0%
250床未満DPC病院	140200014	神奈川県病院	330	3.9%	0.3%	95.5%	0.3%
250床未満DPC病院	291301071	御所病院	19	21.1%	15.8%	63.2%	0.0%
250床未満DPC病院	300112641	和歌山病院	284	2.1%	25.4%	72.2%	0.4%
250床未満DPC病院	310410135	境港総合病院	22	18.2%	77.3%	4.5%	0.0%
250床未満DPC病院	377011385	香川県済生会病院	152	2.6%	9.9%	87.5%	0.0%
250床未満DPC病院	380110282	松山病院	177	4.0%	27.1%	68.9%	0.0%
250床未満DPC病院	380228159	今治病院	390	3.6%	33.6%	62.8%	0.0%
250床未満DPC病院	380628143	西条病院	90	0.0%	20.0%	80.0%	0.0%
250床未満DPC病院	419810713	唐津病院	204	3.4%	18.6%	77.5%	0.5%
250床未満DPC病院	428113308	長崎病院	127	7.9%	29.9%	62.2%	0.0%
250床未満DPC病院	440411500	日田病院	207	7.2%	29.5%	63.3%	0.0%
250床未満DPC病院	461510084	川内病院	35	5.7%	85.7%	8.6%	0.0%
250床未満DPC病院		10例未満(4病院)	12	25.0%	33.3%	41.7%	0.0%
		250床未満病院 全体	2,304	4.5%	23.0%	72.4%	0.1%
		DPC対象病院 全体	28,345	3.1%	22.3%	74.3%	0.3%
データ提出加算算定病院	082910222	神栖済生会病院	40	5.0%	32.5%	62.5%	0.0%
データ提出加算算定病院	320610758	江津総合病院	53	3.8%	49.1%	47.2%	0.0%
DPC準備病院・データ提出加算算定病院		10例未満(14病院)	18	33.3%	33.3%	33.3%	0.0%
		DPC準備病院・データ提出加算算定病院 全	111	9.0%	40.5%	50.5%	0.0%

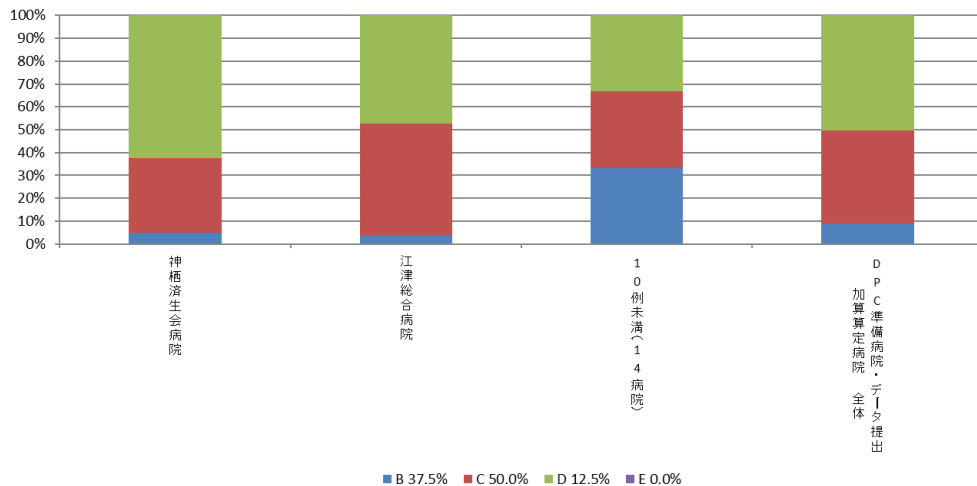
010012_手術難易度分類別の患者割合(MDC=05)
(DPC病院_250床以上)



010012_手術難易度分類別の患者割合(MDC=05)
(DPC病院_250床未満)



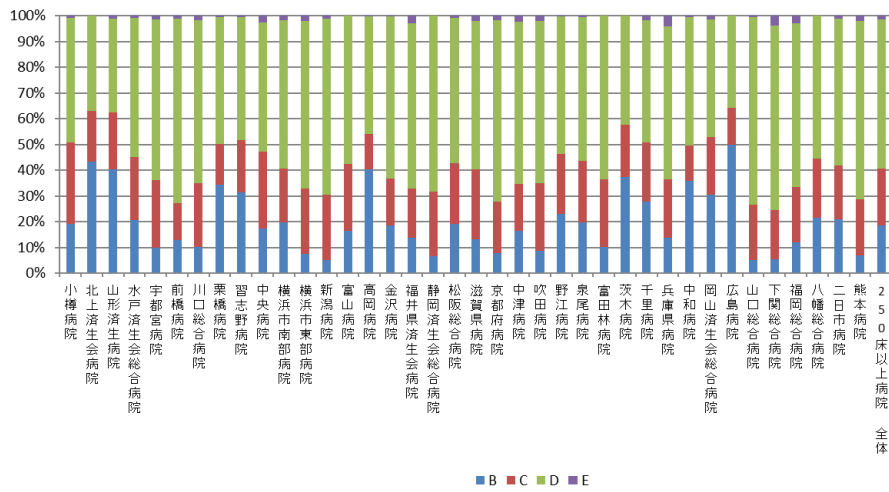
010012_手術難易度分類別の患者割合(MDC=05)
(DPC準備病院・データ提出加算算定病院)



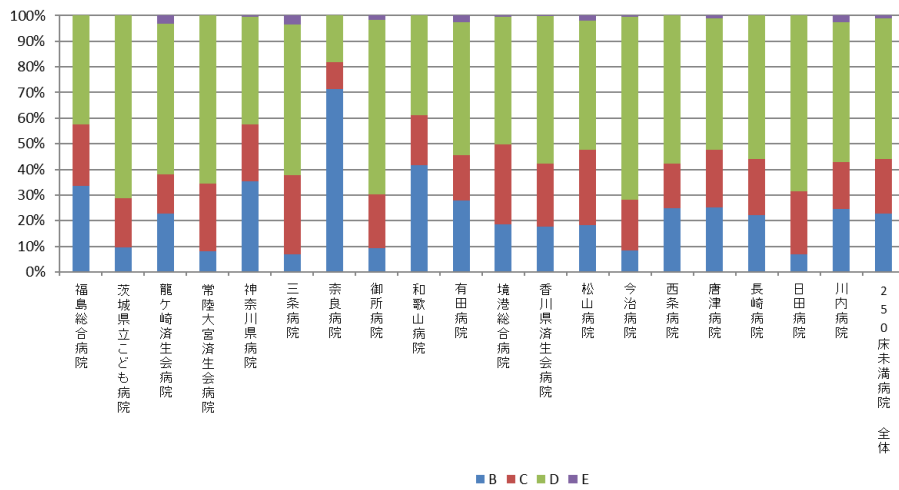
010012 : 手術難易度分類別の患者割合 (MCD=06)

医療機関種別	医療機関コード	医療機関名	件数		%		
			計	B	C	D	E
250床以上DPC病院	012014956	小樽病院	368	19.0%	31.8%	48.4%	0.8%
250床以上DPC病院	030611827	北上済生会病院	493	43.4%	19.7%	36.9%	0.0%
250床以上DPC病院	060113656	山形済生会病院	988	40.3%	22.3%	36.3%	1.1%
250床以上DPC病院	080110205	水戸済生会総合病院	1,334	20.8%	24.2%	54.1%	0.9%
250床以上DPC病院	096210115	宇都宮病院	2,663	9.8%	26.4%	62.5%	1.4%
250床以上DPC病院	100110144	前橋病院	1,957	12.8%	14.3%	71.8%	1.0%
250床以上DPC病院	110201350	川口総合病院	1,358	10.2%	24.8%	63.3%	1.6%
250床以上DPC病院	111101922	栗橋病院	1,307	34.4%	15.7%	49.3%	0.5%
250床以上DPC病院	120210971	習志野病院	1,433	31.5%	20.1%	47.7%	0.7%
250床以上DPC病院	130314757	中央病院	1,825	17.3%	29.8%	50.2%	2.7%
250床以上DPC病院	143103439	横浜市南部病院	2,531	19.8%	20.8%	57.7%	1.7%
250床以上DPC病院	140105122	横浜市東部病院	2,182	7.3%	25.7%	65.1%	1.9%
250床以上DPC病院	150120734	新潟病院	1,495	4.9%	25.6%	68.4%	1.1%
250床以上DPC病院	160115667	富山病院	553	16.5%	26.0%	57.5%	0.0%
250床以上DPC病院	160212605	高岡病院	597	40.4%	13.6%	45.9%	0.2%
250床以上DPC病院	170117068	金沢病院	587	18.6%	18.2%	62.9%	0.3%
250床以上DPC病院	180118909	福井県済生会病院	1,709	13.7%	19.1%	64.2%	3.0%
250床以上DPC病院	224160042	静岡済生会総合病院	764	6.7%	24.9%	68.5%	0.0%
250床以上DPC病院	240705053	松阪総合病院	1,485	19.3%	23.4%	56.5%	0.9%
250床以上DPC病院	251200194	滋賀県病院	1,369	13.1%	27.4%	57.3%	2.2%
250床以上DPC病院	269700129	京都府病院	622	7.9%	19.8%	70.6%	1.8%
250床以上DPC病院	279600070	中津病院	2,243	16.5%	18.3%	62.8%	2.4%
250床以上DPC病院	279600153	吹田病院	1,489	8.6%	26.3%	63.2%	1.9%
250床以上DPC病院	274406135	野江病院	1,964	23.1%	23.1%	53.7%	0.2%
250床以上DPC病院	272701586	泉尾病院	666	19.8%	23.9%	55.9%	0.5%
250床以上DPC病院	274902497	富田林病院	751	10.3%	26.1%	63.6%	0.0%
250床以上DPC病院	274205628	茨木病院	879	37.3%	20.3%	42.4%	0.0%
250床以上DPC病院	271607149	千里病院	1,495	27.7%	23.2%	47.4%	1.7%
250床以上DPC病院	285001538	兵庫県病院	708	13.7%	22.9%	59.2%	4.2%
250床以上DPC病院	290401062	中和病院	1,553	35.9%	13.8%	49.7%	0.6%
250床以上DPC病院	338800087	岡山済生会総合病院	3,005	30.4%	22.5%	45.8%	1.3%
250床以上DPC病院	343111190	広島病院	526	49.8%	14.3%	35.9%	0.0%
250床以上DPC病院	350310141	山口総合病院	858	5.0%	21.6%	73.0%	0.5%
250床以上DPC病院	350116357	下関総合病院	947	5.4%	19.1%	71.8%	3.7%
250床以上DPC病院	401119189	福岡総合病院	1,535	11.9%	21.6%	63.5%	3.1%
250床以上DPC病院	406619050	八幡総合病院	477	21.6%	22.9%	55.6%	0.0%
250床以上DPC病院	401719020	二日市病院	898	20.8%	20.9%	57.0%	1.2%
250床以上DPC病院	438211911	熊本病院	2,987	6.9%	21.7%	69.4%	2.1%
		250床以上病院 全体	50,601	18.4%	22.1%	58.1%	1.4%
250床未満DPC病院	070116989	福島総合病院	469	33.7%	23.9%	42.4%	0.0%
250床未満DPC病院	080110213	茨城県立こども病院	261	9.6%	19.2%	71.3%	0.0%
250床未満DPC病院	080810663	龍ヶ崎済生会病院	991	22.7%	15.2%	58.8%	3.2%
250床未満DPC病院	082510253	常陸大宮済生会病院	365	7.9%	26.6%	65.5%	0.0%
250床未満DPC病院	140200014	神奈川県病院	566	35.3%	22.1%	42.2%	0.4%
250床未満DPC病院	150410739	三条病院	526	6.8%	31.0%	58.6%	3.6%
250床未満DPC病院	290102017	奈良病院	400	71.3%	10.5%	18.3%	0.0%
250床未満DPC病院	291301071	御所病院	302	9.3%	20.9%	68.2%	1.7%
250床未満DPC病院	300112641	和歌山病院	415	41.7%	19.5%	38.8%	0.0%
250床未満DPC病院	301610197	有田病院	391	27.9%	17.6%	51.9%	2.6%
250床未満DPC病院	310410135	境港総合病院	326	18.7%	31.0%	49.7%	0.6%
250床未満DPC病院	377011385	香川県済生会病院	604	17.7%	24.7%	57.5%	0.2%
250床未満DPC病院	380110282	松山病院	427	18.3%	29.5%	50.1%	2.1%
250床未満DPC病院	380228159	今治病院	983	8.3%	19.9%	71.1%	0.6%
250床未満DPC病院	380628143	西条病院	513	25.0%	17.3%	57.7%	0.0%
250床未満DPC病院	419810713	唐津病院	1,032	25.2%	22.4%	51.4%	1.1%
250床未満DPC病院	428113308	長崎病院	481	22.2%	21.8%	55.9%	0.0%
250床未満DPC病院	440411500	日田病院	385	7.0%	24.4%	68.6%	0.0%
250床未満DPC病院	461510084	川内病院	1,049	24.6%	18.2%	54.7%	2.5%
		250床未満病院 全体	10,486	22.7%	21.3%	54.9%	1.2%
		DPC対象病院 全体	61,087	19.1%	22.0%	57.5%	1.4%
DPC準備病院	140800102	若草病院	200	37.5%	24.5%	38.0%	0.0%
DPC準備病院	142010304	湘南平塚病院	95	75.8%	21.1%	3.2%	0.0%
データ提出加算算定病院	082910222	神栖済生会病院	545	35.6%	28.6%	35.4%	0.4%
データ提出加算算定病院	250700392	済生会守山市民病院	81	69.1%	30.9%	0.0%	0.0%
データ提出加算算定病院	130710764	向島病院	53	73.6%	9.4%	17.0%	0.0%
データ提出加算算定病院	275601460	新泉南病院	130	97.7%	2.3%	0.0%	0.0%
データ提出加算算定病院	320610758	江津総合病院	83	26.5%	21.7%	51.8%	0.0%
データ提出加算算定病院	340511665	呉病院	275	48.4%	9.5%	42.2%	0.0%
データ提出加算算定病院	350117652	豊浦病院	75	36.0%	24.0%	40.0%	0.0%
データ提出加算算定病院	405519616	飯塚嘉穂病院	136	34.6%	14.0%	51.5%	0.0%
データ提出加算算定病院	404419164	大牟田病院	354	43.8%	23.2%	33.1%	0.0%
データ提出加算算定病院	438212331	みすみ病院	140	42.9%	21.4%	35.7%	0.0%
データ提出加算算定病院	458110194	日向病院	482	35.7%	16.4%	47.9%	0.0%
データ提出加算算定病院	460110910	鹿児島病院	17	88.2%	11.8%	0.0%	0.0%
DPC準備病院・データ提出加算算定病院		10例未満(2病院)	7	85.7%	14.3%	0.0%	0.0%
		DPC準備病院・データ提出加算算定病院 計	2,673	44.9%	19.9%	35.1%	0.1%

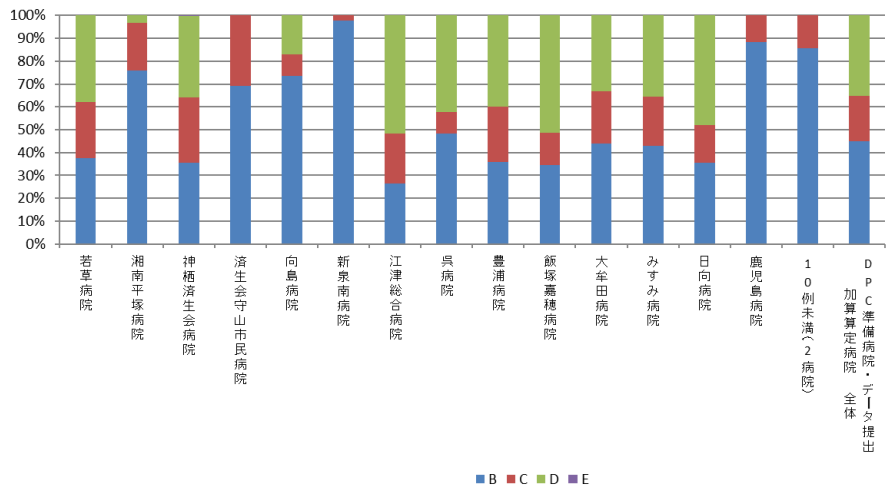
010012_手術難易度分類別の患者割合(MDC=06)
(DPC病院_250床以上)



010012_手術難易度分類別の患者割合(MDC=06)
(DPC病院_250床未満)



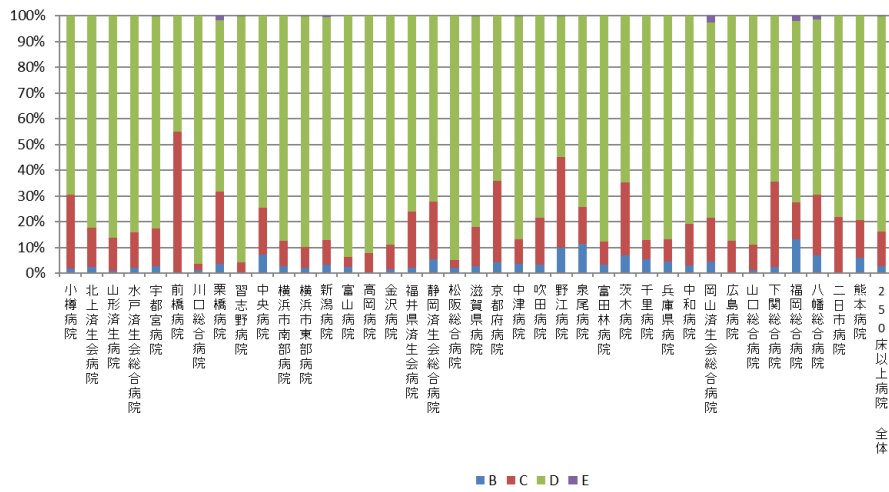
010012_手術難易度分類別の患者割合(MDC=06)
(DPC準備病院・データ提出加算算定病院)



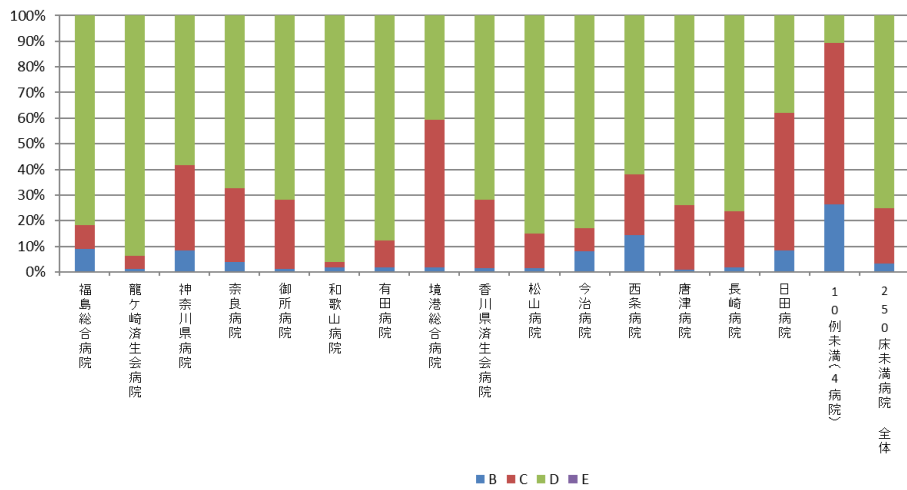
010012：手術難易度分類別の患者割合（MCD=07）

医療機関種別	医療機関コード	医療機関名	件数				
			計	B	C	D	E
250床以上DPC病院	012014956	小樽病院	236	1.7%	28.8%	69.5%	0.0%
250床以上DPC病院	030611827	北上済生会病院	307	2.3%	15.3%	82.4%	0.0%
250床以上DPC病院	060113656	山形済生病院	1,452	0.9%	12.9%	86.2%	0.0%
250床以上DPC病院	080110205	水戸済生会総合病院	381	2.1%	13.6%	84.3%	0.0%
250床以上DPC病院	096210115	宇都宮病院	541	2.8%	14.4%	82.4%	0.4%
250床以上DPC病院	100110144	前橋病院	233	0.0%	54.9%	45.1%	0.0%
250床以上DPC病院	110201350	川口総合病院	1,325	1.2%	2.5%	96.3%	0.0%
250床以上DPC病院	111101922	栗橋病院	57	3.5%	28.1%	66.7%	1.8%
250床以上DPC病院	120210971	習志野病院	760	0.3%	3.8%	95.8%	0.1%
250床以上DPC病院	130314757	中央病院	439	7.1%	18.5%	74.5%	0.0%
250床以上DPC病院	143103439	横浜市南部病院	899	2.7%	10.0%	87.3%	0.0%
250床以上DPC病院	140105122	横浜市東部病院	760	2.0%	8.2%	89.7%	0.1%
250床以上DPC病院	150120734	新潟病院	240	3.3%	9.6%	86.7%	0.4%
250床以上DPC病院	160115667	富山病院	415	2.4%	3.9%	93.7%	0.0%
250床以上DPC病院	160212605	高岡病院	298	0.3%	7.4%	92.3%	0.0%
250床以上DPC病院	170117068	金沢病院	349	1.4%	9.7%	88.8%	0.0%
250床以上DPC病院	180118909	福井県済生会病院	458	2.0%	22.1%	76.0%	0.0%
250床以上DPC病院	224160042	静岡済生会総合病院	322	5.3%	22.4%	72.4%	0.0%
250床以上DPC病院	240705053	松阪総合病院	315	2.2%	2.9%	94.9%	0.0%
250床以上DPC病院	251200194	滋賀県病院	598	2.8%	15.2%	81.8%	0.2%
250床以上DPC病院	269700129	京都府病院	70	4.3%	31.4%	64.3%	0.0%
250床以上DPC病院	279600070	中津病院	682	3.7%	9.5%	86.5%	0.3%
250床以上DPC病院	279600153	吹田病院	238	3.4%	18.1%	78.6%	0.0%
250床以上DPC病院	274406135	野江病院	253	9.9%	35.2%	54.5%	0.4%
250床以上DPC病院	272701586	泉尾病院	35	11.4%	14.3%	74.3%	0.0%
250床以上DPC病院	274902497	富田林病院	344	3.2%	9.0%	87.8%	0.0%
250床以上DPC病院	274205628	茨木病院	88	6.8%	28.4%	64.8%	0.0%
250床以上DPC病院	271607149	千里病院	208	5.3%	7.7%	87.0%	0.0%
250床以上DPC病院	285001538	兵庫県病院	176	4.5%	8.5%	86.9%	0.0%
250床以上DPC病院	290401062	中和病院	104	2.9%	16.3%	80.8%	0.0%
250床以上DPC病院	338800087	岡山済生会総合病院	354	4.5%	16.9%	76.0%	2.5%
250床以上DPC病院	343111190	広島病院	96	0.0%	12.5%	87.5%	0.0%
250床以上DPC病院	350310141	山口総合病院	397	1.3%	9.8%	88.9%	0.0%
250床以上DPC病院	350116357	下関総合病院	488	2.3%	33.2%	64.5%	0.0%
250床以上DPC病院	401119189	福岡総合病院	197	13.2%	14.2%	70.6%	2.0%
250床以上DPC病院	406619050	八幡総合病院	72	6.9%	23.6%	68.1%	1.4%
250床以上DPC病院	401719020	二日市病院	23	0.0%	21.7%	78.3%	0.0%
250床以上DPC病院	438211911	熊本病院	262	6.1%	14.5%	79.4%	0.0%
		250床以上病院 全体	14,472	2.7%	13.3%	83.8%	0.2%
250床未満DPC病院	070116989	福島総合病院	11	9.1%	9.1%	81.8%	0.0%
250床未満DPC病院	080810663	龍ヶ崎済生会病院	96	1.0%	5.2%	93.8%	0.0%
250床未満DPC病院	140200014	神奈川県病院	12	8.3%	33.3%	58.3%	0.0%
250床未満DPC病院	290102017	奈良病院	187	3.7%	28.9%	67.4%	0.0%
250床未満DPC病院	291301071	御所病院	163	1.2%	27.0%	71.8%	0.0%
250床未満DPC病院	300112641	和歌山病院	326	1.8%	2.1%	96.0%	0.0%
250床未満DPC病院	301610197	有田病院	57	1.8%	10.5%	87.7%	0.0%
250床未満DPC病院	310410135	境港総合病院	106	1.9%	57.5%	40.6%	0.0%
250床未満DPC病院	377011385	香川県済生会病院	138	1.4%	26.8%	71.7%	0.0%
250床未満DPC病院	380110282	松山病院	67	1.5%	13.4%	85.1%	0.0%
250床未満DPC病院	380228159	今治病院	124	8.1%	8.9%	83.1%	0.0%
250床未満DPC病院	380628143	西条病院	42	14.3%	23.8%	61.9%	0.0%
250床未満DPC病院	419810713	唐津病院	123	0.8%	25.2%	74.0%	0.0%
250床未満DPC病院	428113308	長崎病院	59	1.7%	22.0%	76.3%	0.0%
250床未満DPC病院	440411500	日田病院	71	8.5%	53.5%	38.0%	0.0%
250床未満DPC病院		10例未満(4病院)	19	26.3%	63.2%	10.5%	0.0%
		250床未満病院 全体	1,601	3.3%	21.4%	75.3%	0.0%
		DPC対象病院 全体	16,073	2.8%	14.1%	82.9%	0.1%
DPC準備病院	142010304	湘南平塚病院	350	1.7%	1.1%	97.1%	0.0%
データ提出加算算定病院	082910222	神栖済生会病院	11	0.0%	100.0%	0.0%	0.0%
データ提出加算算定病院	250700392	済生会守山市民病院	19	0.0%	15.8%	84.2%	0.0%
データ提出加算算定病院	130710764	向島病院	44	0.0%	0.0%	100.0%	0.0%
データ提出加算算定病院	320610758	江津総合病院	10	20.0%	0.0%	80.0%	0.0%
データ提出加算算定病院	340511665	呉病院	14	0.0%	14.3%	85.7%	0.0%
データ提出加算算定病院	350117652	豊浦病院	57	3.5%	64.9%	31.6%	0.0%
データ提出加算算定病院	405519616	飯塚嘉穂病院	17	23.5%	64.7%	11.8%	0.0%
データ提出加算算定病院	404419164	大牟田病院	68	0.0%	30.9%	69.1%	0.0%
データ提出加算算定病院	458110194	日向病院	31	6.5%	19.4%	74.2%	0.0%
DPC準備病院・データ提出加算算定病院		10例未満(6病院)	14	0.0%	50.0%	50.0%	0.0%
		DPC準備病院・データ提出加算算定病院 計	635	2.5%	16.1%	81.4%	0.0%

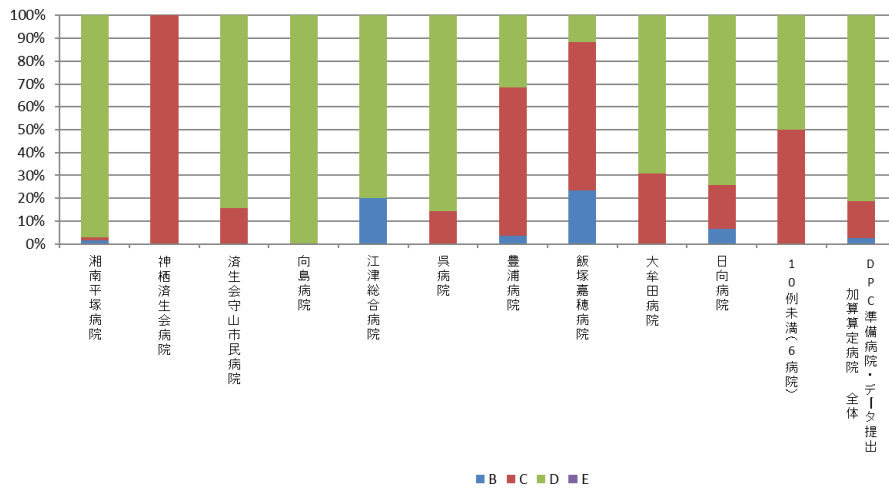
010012_手術難易度分類別の患者割合(MDC=07)
(DPC病院_250床以上)



010012_手術難易度分類別の患者割合(MDC=07)
(DPC病院_250床未満)



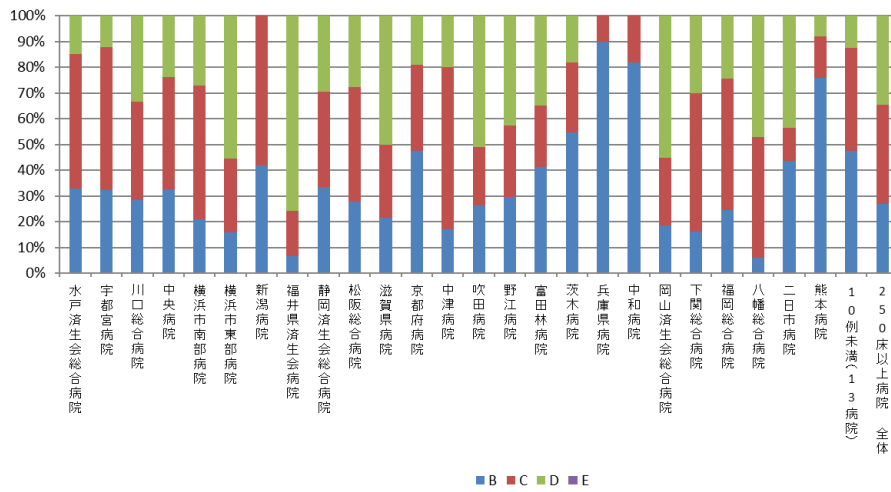
010012_手術難易度分類別の患者割合(MDC=07)
(DPC準備病院・データ提出加算算定病院)



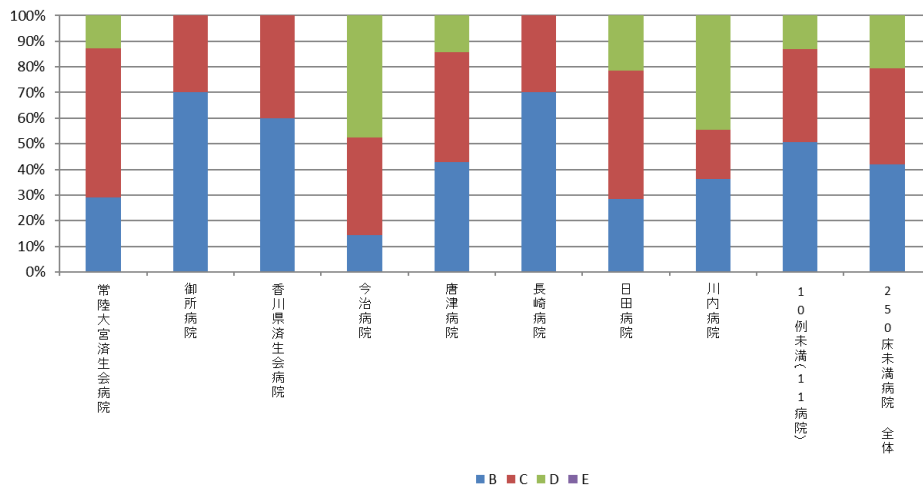
010012：手術難易度分類別の患者割合（MCD=08）

医療機関種別	医療機関コード	医療機関名	件数					%				
			計	B	C	D	E	B	C	D	E	
250床以上DPC病院	080110205	水戸済生会総合病院	61	32.8%	52.5%	14.8%	0.0%					
250床以上DPC病院	096210115	宇都宮病院	65	32.3%	55.4%	12.3%	0.0%					
250床以上DPC病院	110201350	川口総合病院	60	28.3%	38.3%	33.3%	0.0%					
250床以上DPC病院	130314757	中央病院	46	32.6%	43.5%	23.9%	0.0%					
250床以上DPC病院	143103439	横浜市南部病院	148	20.9%	52.0%	27.0%	0.0%					
250床以上DPC病院	140105122	横浜市東部病院	63	15.9%	28.6%	55.6%	0.0%					
250床以上DPC病院	150120734	新潟病院	12	41.7%	58.3%	0.0%	0.0%					
250床以上DPC病院	180118909	福井県済生会病院	149	6.7%	17.4%	75.8%	0.0%					
250床以上DPC病院	224160042	静岡済生会総合病院	54	33.3%	37.0%	29.6%	0.0%					
250床以上DPC病院	240705053	松阪総合病院	36	27.8%	44.4%	27.8%	0.0%					
250床以上DPC病院	251200194	滋賀県病院	28	21.4%	28.6%	50.0%	0.0%					
250床以上DPC病院	269700129	京都府病院	21	47.6%	33.3%	19.0%	0.0%					
250床以上DPC病院	279600070	中津病院	216	17.1%	63.0%	19.9%	0.0%					
250床以上DPC病院	279600153	吹田病院	57	26.3%	22.8%	50.9%	0.0%					
250床以上DPC病院	274406135	野江病院	54	29.6%	27.8%	42.6%	0.0%					
250床以上DPC病院	274902497	富田林病院	109	41.3%	23.9%	34.9%	0.0%					
250床以上DPC病院	274205628	茨木病院	11	54.5%	27.3%	18.2%	0.0%					
250床以上DPC病院	285001538	兵庫県病院	10	90.0%	10.0%	0.0%	0.0%					
250床以上DPC病院	290401062	中和病院	22	81.8%	18.2%	0.0%	0.0%					
250床以上DPC病院	338800087	岡山済生会総合病院	156	18.6%	26.3%	55.1%	0.0%					
250床以上DPC病院	350116357	下関総合病院	50	16.0%	54.0%	30.0%	0.0%					
250床以上DPC病院	401119189	福岡総合病院	41	24.4%	51.2%	24.4%	0.0%					
250床以上DPC病院	406619050	八幡総合病院	17	5.9%	47.1%	47.1%	0.0%					
250床以上DPC病院	401719020	二日市病院	23	43.5%	13.0%	43.5%	0.0%					
250床以上DPC病院	438211911	熊本病院	25	76.0%	16.0%	8.0%	0.0%					
250床以上DPC病院		10例未満(13病院)	80	47.5%	40.0%	12.5%	0.0%					
		250床以上病院 全体	1,614	26.9%	38.7%	34.4%	0.0%					
250床未満DPC病院	082510253	常陸大宮済生会病院	31	29.0%	58.1%	12.9%	0.0%					
250床未満DPC病院	291301071	御所病院	10	70.0%	30.0%	0.0%	0.0%					
250床未満DPC病院	377011385	香川県済生会病院	10	60.0%	40.0%	0.0%	0.0%					
250床未満DPC病院	380228159	今治病院	21	14.3%	38.1%	47.6%	0.0%					
250床未満DPC病院	419810713	唐津病院	14	42.9%	42.9%	14.3%	0.0%					
250床未満DPC病院	428113308	長崎病院	10	70.0%	30.0%	0.0%	0.0%					
250床未満DPC病院	440411500	日田病院	14	28.6%	50.0%	21.4%	0.0%					
250床未満DPC病院	461510084	川内病院	36	36.1%	19.4%	44.4%	0.0%					
250床未満DPC病院		10例未満(11病院)	69	50.7%	36.2%	13.0%	0.0%					
		250床未満病院 全体	215	41.9%	37.7%	20.5%	0.0%					
		DPC対象病院 全体	1,829	28.6%	38.5%	32.8%	0.0%					
データ提出加算算定病院	130710764	向島病院	18	72.2%	22.2%	5.6%	0.0%					
データ提出加算算定病院	405519616	飯塚嘉穂病院	54	25.9%	29.6%	44.4%	0.0%					
データ提出加算算定病院	404419164	大牟田病院	20	90.0%	5.0%	5.0%	0.0%					
データ提出加算算定病院	458110194	日向病院	15	33.3%	60.0%	6.7%	0.0%					
DPC準備病院・データ提出加算算定病院		10例未満(12病院)	30	36.7%	53.3%	10.0%	0.0%					
		DPC準備病院・データ提出加算算定病院 全	137	44.5%	33.6%	21.9%	0.0%					

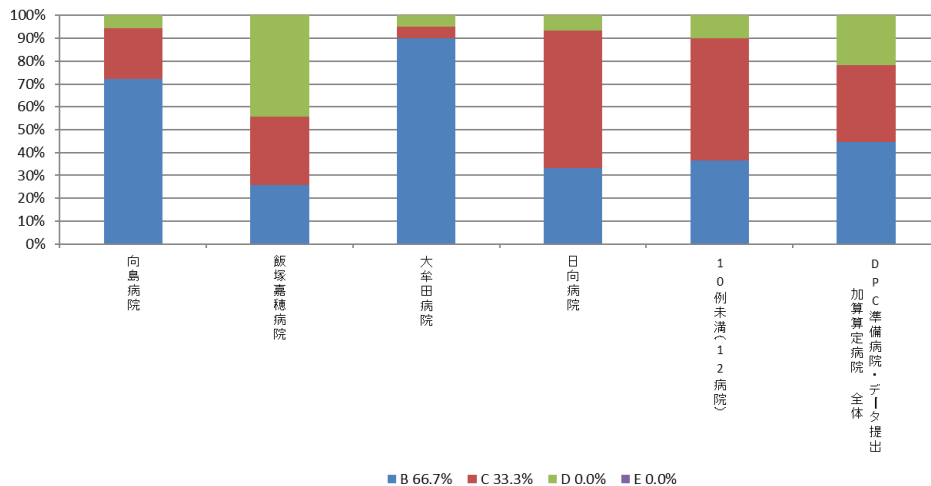
010012_手術難易度分類別の患者割合(MDC=08)
(DPC病院_250床以上)



010012_手術難易度分類別の患者割合(MDC=08)
(DPC病院_250床未満)



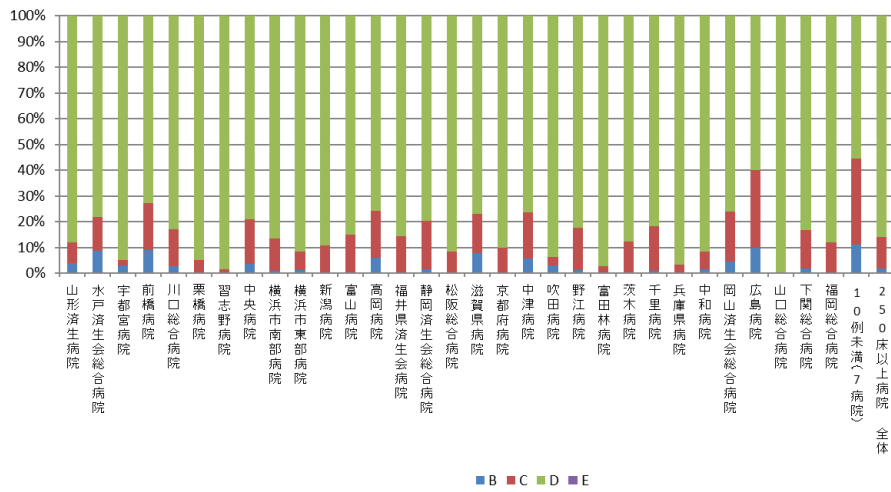
010012_手術難易度分類別の患者割合(MDC=08)
(DPC準備病院・データ提出加算算定病院)



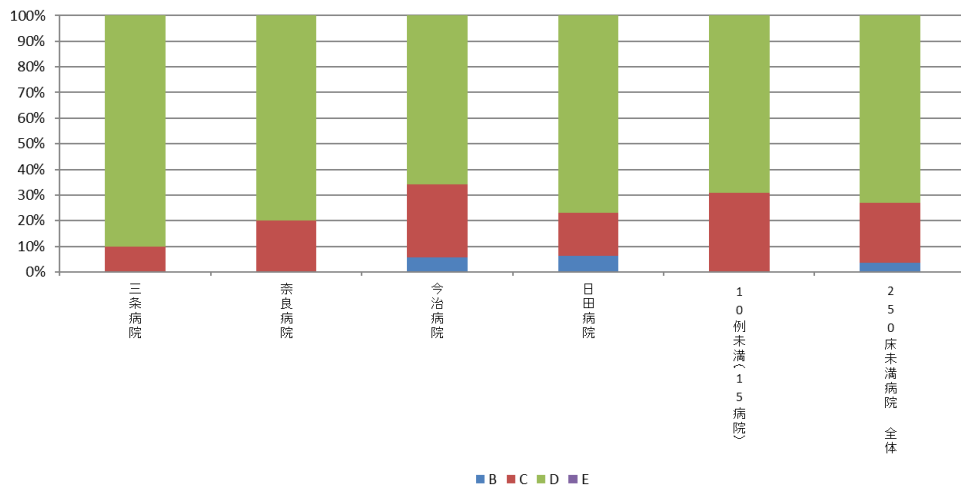
010012：手術難易度分類別の患者割合（MCD=09）

医療機関種別	医療機関コード	医療機関名	件数	%			
			計	B	C	D	E
250床以上DPC病院	060113656	山形済生病院	50	4.0%	8.0%	88.0%	0.0%
250床以上DPC病院	080110205	水戸済生会総合病院	23	8.7%	13.0%	78.3%	0.0%
250床以上DPC病院	096210115	宇都宮病院	138	2.9%	2.2%	94.9%	0.0%
250床以上DPC病院	100110144	前橋病院	11	9.1%	18.2%	72.7%	0.0%
250床以上DPC病院	110201350	川口総合病院	76	2.6%	14.5%	82.9%	0.0%
250床以上DPC病院	111101922	栗橋病院	20	0.0%	5.0%	95.0%	0.0%
250床以上DPC病院	120210971	習志野病院	67	0.0%	1.5%	98.5%	0.0%
250床以上DPC病院	130314757	中央病院	114	3.5%	17.5%	78.9%	0.0%
250床以上DPC病院	143103439	横浜市南部病院	119	0.8%	12.6%	86.6%	0.0%
250床以上DPC病院	140105122	横浜市東部病院	166	1.2%	7.2%	91.6%	0.0%
250床以上DPC病院	150120734	新潟病院	156	0.0%	10.9%	89.1%	0.0%
250床以上DPC病院	160115667	富山病院	27	0.0%	14.8%	85.2%	0.0%
250床以上DPC病院	160212605	高岡病院	33	6.1%	18.2%	75.8%	0.0%
250床以上DPC病院	180118909	福井県済生会病院	183	0.0%	14.2%	85.8%	0.0%
250床以上DPC病院	224160042	静岡済生会総合病院	123	1.6%	18.7%	79.7%	0.0%
250床以上DPC病院	240705053	松阪総合病院	141	0.0%	8.5%	91.5%	0.0%
250床以上DPC病院	251200194	滋賀県病院	65	7.7%	15.4%	76.9%	0.0%
250床以上DPC病院	269700129	京都府病院	50	0.0%	10.0%	90.0%	0.0%
250床以上DPC病院	279600070	中津病院	89	5.6%	18.0%	76.4%	0.0%
250床以上DPC病院	279600153	吹田病院	65	3.1%	3.1%	93.8%	0.0%
250床以上DPC病院	274406135	野江病院	80	1.3%	16.3%	82.5%	0.0%
250床以上DPC病院	274902497	富田林病院	38	0.0%	2.6%	97.4%	0.0%
250床以上DPC病院	274205628	茨木病院	33	0.0%	12.1%	87.9%	0.0%
250床以上DPC病院	271607149	千里病院	105	1.0%	17.1%	81.9%	0.0%
250床以上DPC病院	285001538	兵庫県病院	30	0.0%	3.3%	96.7%	0.0%
250床以上DPC病院	290401062	中和病院	71	1.4%	7.0%	91.5%	0.0%
250床以上DPC病院	338800087	岡山済生会総合病院	138	4.3%	19.6%	76.1%	0.0%
250床以上DPC病院	343111190	広島病院	10	10.0%	30.0%	60.0%	0.0%
250床以上DPC病院	350310141	山口総合病院	17	0.0%	0.0%	100.0%	0.0%
250床以上DPC病院	350116357	下関総合病院	54	1.9%	14.8%	83.3%	0.0%
250床以上DPC病院	401119189	福岡総合病院	116	0.0%	12.1%	87.9%	0.0%
250床以上DPC病院		10例未満(7病院)	18	11.1%	33.3%	55.6%	0.0%
		250床以上病院 全体	2,426	1.9%	12.1%	86.0%	0.0%
250床未満DPC病院	150410739	三条病院	10	0.0%	10.0%	90.0%	0.0%
250床未満DPC病院	290102017	奈良病院	10	0.0%	20.0%	80.0%	0.0%
250床未満DPC病院	380228159	今治病院	35	5.7%	28.6%	65.7%	0.0%
250床未満DPC病院	440411500	日田病院	48	6.3%	16.7%	77.1%	0.0%
250床未満DPC病院		10例未満(15病院)	42	0.0%	31.0%	69.0%	0.0%
		250床未満病院 全体	145	3.4%	23.4%	73.1%	0.0%
		DPC対象病院 全体	2,571	2.0%	12.7%	85.3%	0.0%
データ提出加算算定病院	082910222	神栖済生会病院	11	9.1%	18.2%	72.7%	0.0%
データ提出加算算定病院	404419164	大牟田病院	31	6.5%	35.5%	58.1%	0.0%
データ提出加算算定病院	458110194	日向病院	14	21.4%	7.1%	71.4%	0.0%
DPC準備病院・データ提出加算算定病院		10例未満(13病院)	5	0.0%	60.0%	40.0%	0.0%
		DPC準備病院・データ提出加算算定病院 全	64	9.4%	26.6%	64.1%	0.0%

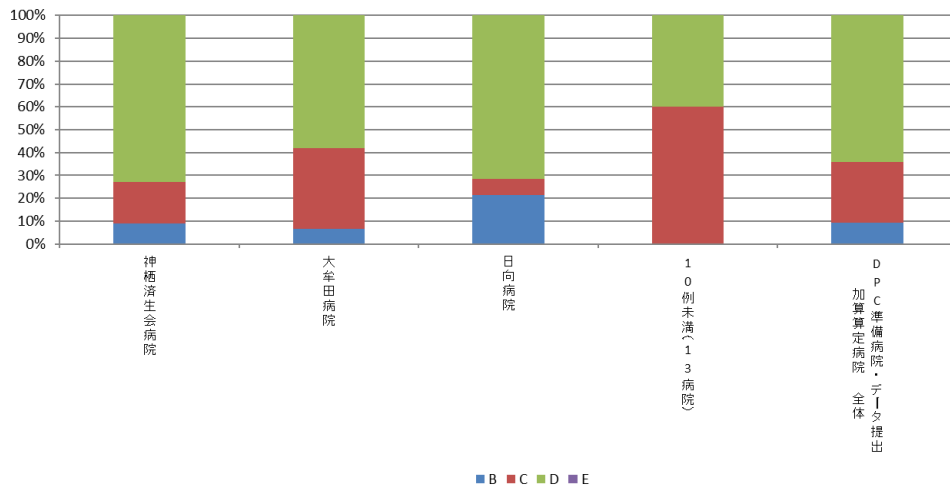
010012_手術難易度分類別の患者割合(MDC=09)
(DPC病院_250床以上)



010012_手術難易度分類別の患者割合(MDC=09)
(DPC病院_250床未満)



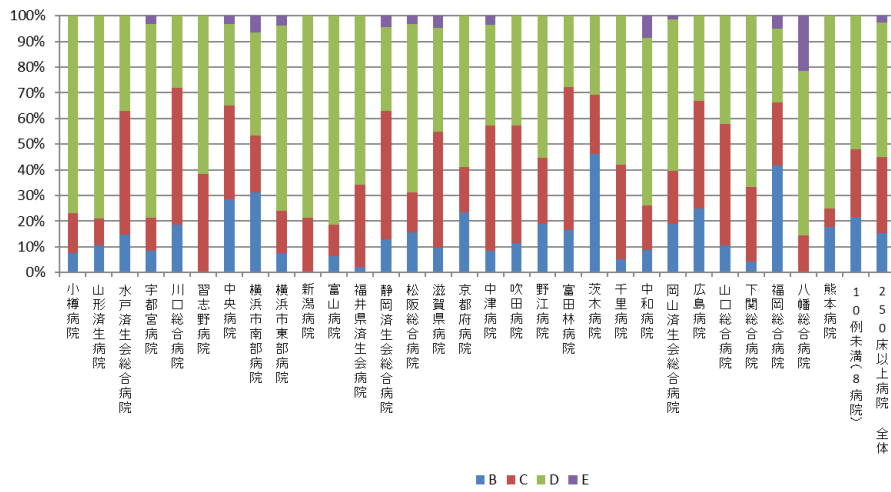
010012_手術難易度分類別の患者割合(MDC=09)
(DPC準備病院・データ提出加算算定病院)



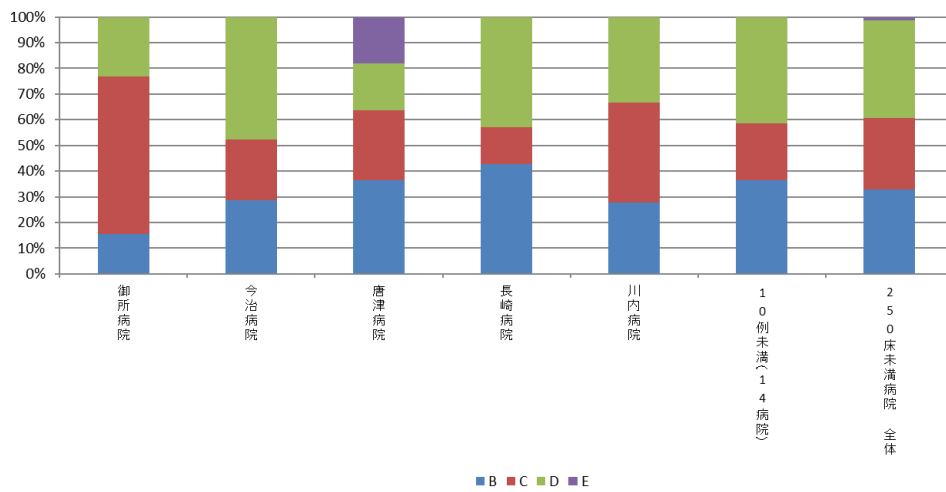
010012：手術難易度分類別の患者割合（MCD=10）

医療機関種別	医療機関コード	医療機関名	件数					%				
			計	B	C	D	E	B	C	D	E	
250床以上DPC病院	012014956	小樽病院	13	7.7%	15.4%	76.9%	0.0%					
250床以上DPC病院	060113656	山形済生病院	38	10.5%	10.5%	78.9%	0.0%					
250床以上DPC病院	080110205	水戸済生会総合病院	27	14.8%	48.1%	37.0%	0.0%					
250床以上DPC病院	096210115	宇都宮病院	94	8.5%	12.8%	75.5%	3.2%					
250床以上DPC病院	110201350	川口総合病院	32	18.8%	53.1%	28.1%	0.0%					
250床以上DPC病院	120210971	習志野病院	13	0.0%	38.5%	61.5%	0.0%					
250床以上DPC病院	130314757	中央病院	63	28.6%	36.5%	31.7%	3.2%					
250床以上DPC病院	143103439	横浜市南部病院	45	31.1%	22.2%	40.0%	6.7%					
250床以上DPC病院	140105122	横浜市東部病院	108	7.4%	16.7%	72.2%	3.7%					
250床以上DPC病院	150120734	新潟病院	14	0.0%	21.4%	78.6%	0.0%					
250床以上DPC病院	160115667	富山病院	16	6.3%	12.5%	81.3%	0.0%					
250床以上DPC病院	180118909	福井県済生会病院	44	2.3%	31.8%	65.9%	0.0%					
250床以上DPC病院	224160042	静岡済生会総合病院	46	13.0%	50.0%	32.6%	4.3%					
250床以上DPC病院	240705053	松阪総合病院	32	15.6%	15.6%	65.6%	3.1%					
250床以上DPC病院	251200194	滋賀県病院	42	9.5%	45.2%	40.5%	4.8%					
250床以上DPC病院	269700129	京都府病院	17	23.5%	17.6%	58.8%	0.0%					
250床以上DPC病院	279600070	中津病院	117	8.5%	48.7%	39.3%	3.4%					
250床以上DPC病院	279600153	吹田病院	61	11.5%	45.9%	42.6%	0.0%					
250床以上DPC病院	274406135	野江病院	101	18.8%	25.7%	55.4%	0.0%					
250床以上DPC病院	274902497	富田林病院	36	16.7%	55.6%	27.8%	0.0%					
250床以上DPC病院	274205628	茨木病院	13	46.2%	23.1%	30.8%	0.0%					
250床以上DPC病院	271607149	千里病院	19	5.3%	36.8%	57.9%	0.0%					
250床以上DPC病院	290401062	中和病院	23	8.7%	17.4%	65.2%	8.7%					
250床以上DPC病院	338800087	岡山済生会総合病院	63	19.0%	20.6%	58.7%	1.6%					
250床以上DPC病院	343111190	広島病院	12	25.0%	41.7%	33.3%	0.0%					
250床以上DPC病院	350310141	山口総合病院	19	10.5%	47.4%	42.1%	0.0%					
250床以上DPC病院	350116357	下関総合病院	24	4.2%	29.2%	66.7%	0.0%					
250床以上DPC病院	401119189	福岡総合病院	77	41.6%	24.7%	28.6%	5.2%					
250床以上DPC病院	406619050	八幡総合病院	28	0.0%	14.3%	64.3%	21.4%					
250床以上DPC病院	438211911	熊本病院	28	17.9%	7.1%	75.0%	0.0%					
250床以上DPC病院		10例未満(8病院)	46	21.7%	26.1%	52.2%	0.0%					
		250床以上病院 全体	1,311	15.3%	29.7%	52.5%	2.6%					
250床未満DPC病院	291301071	御所病院	13	15.4%	61.5%	23.1%	0.0%					
250床未満DPC病院	380228159	今治病院	21	28.6%	23.8%	47.6%	0.0%					
250床未満DPC病院	419810713	唐津病院	11	36.4%	27.3%	18.2%	18.2%					
250床未満DPC病院	428113308	長崎病院	14	42.9%	14.3%	42.9%	0.0%					
250床未満DPC病院	461510084	川内病院	18	27.8%	38.9%	33.3%	0.0%					
250床未満DPC病院		10例未満(14病院)	63	36.5%	22.2%	41.3%	0.0%					
		250床未満病院 全体	140	32.9%	27.9%	37.9%	1.4%					
		DPC対象病院 全体	1,451	17.0%	29.5%	51.1%	2.5%					
データ提出加算算定病院	340511665	呉病院	24	29.2%	33.3%	37.5%	0.0%					
データ提出加算算定病院	405519616	飯塚嘉穂病院	26	69.2%	3.8%	26.9%	0.0%					
DPC準備病院・データ提出加算算定病院		10例未満(14病院)	17	35.3%	17.6%	47.1%	0.0%					
		DPC準備病院・データ提出加算算定病院 全	67	46.3%	17.9%	35.8%	0.0%					

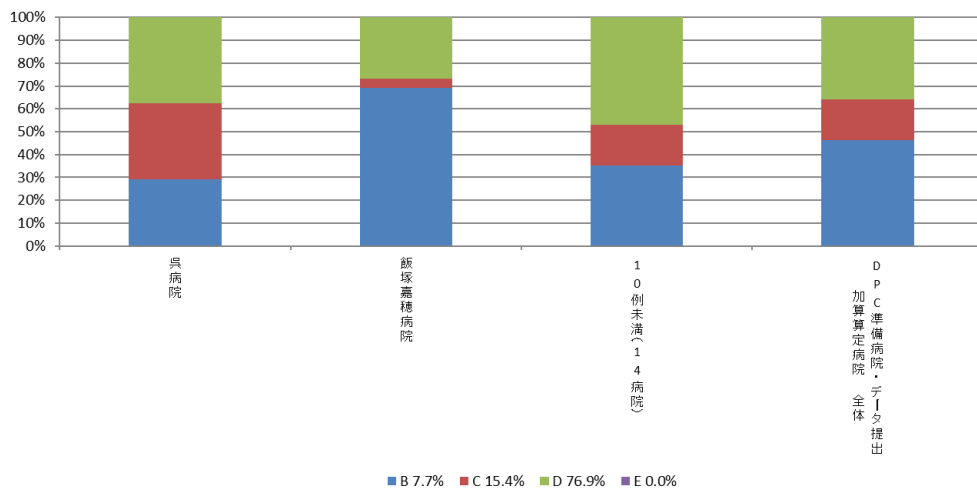
010012_手術難易度分類別の患者割合(MDC=10)
(DPC病院_250床以上)



010012_手術難易度分類別の患者割合(MDC=10)
(DPC病院_250床未満)



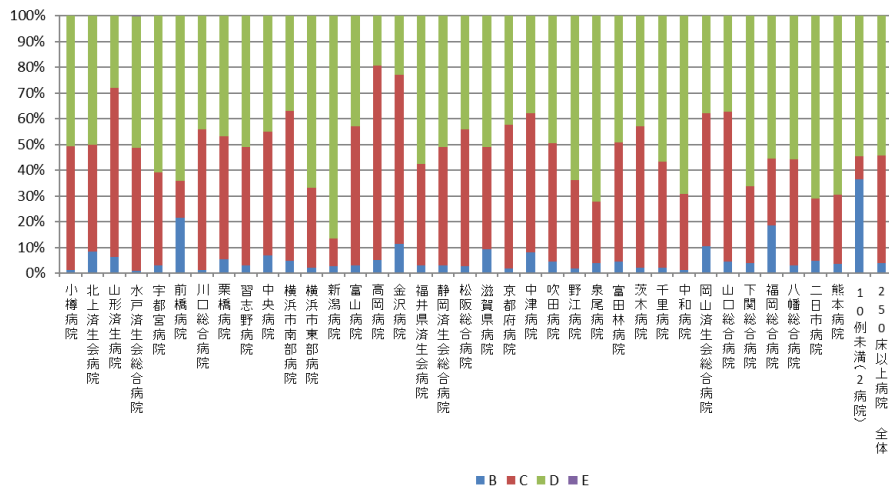
010012_手術難易度分類別の患者割合(MDC=10)
(DPC準備病院・データ提出加算算定病院)



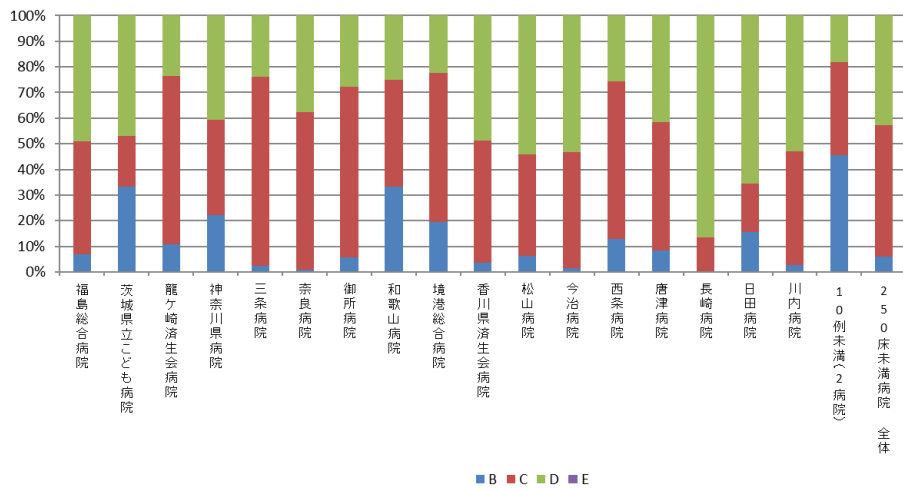
010012：手術難易度分類別の患者割合（MCD=11）

医療機関種別	医療機関コード	医療機関名	件数				
			計	B	C	D	E
250床以上DPC病院	012014956	小樽病院	231	1.3%	48.1%	50.6%	0.0%
250床以上DPC病院	030611827	北上済生会病院	12	8.3%	41.7%	50.0%	0.0%
250床以上DPC病院	060113656	山形済生会病院	64	6.3%	65.6%	28.1%	0.0%
250床以上DPC病院	080110205	水戸済生会総合病院	335	0.9%	47.8%	51.0%	0.3%
250床以上DPC病院	096210115	宇都宮病院	701	3.1%	35.9%	60.9%	0.0%
250床以上DPC病院	100110144	前橋病院	14	21.4%	14.3%	64.3%	0.0%
250床以上DPC病院	110201350	川口総合病院	524	1.1%	54.8%	44.1%	0.0%
250床以上DPC病院	111101922	栗橋病院	328	5.5%	47.6%	47.0%	0.0%
250床以上DPC病院	120210971	習志野病院	529	3.0%	45.9%	51.0%	0.0%
250床以上DPC病院	130314757	中央病院	476	6.9%	48.1%	45.0%	0.0%
250床以上DPC病院	143103439	横浜市南部病院	473	4.9%	58.1%	37.0%	0.0%
250床以上DPC病院	140105122	横浜市東部病院	732	2.0%	31.1%	66.8%	0.0%
250床以上DPC病院	150120734	新潟病院	412	2.7%	10.9%	86.4%	0.0%
250床以上DPC病院	160115667	富山病院	172	2.9%	54.1%	43.0%	0.0%
250床以上DPC病院	160212605	高岡病院	78	5.1%	75.6%	19.2%	0.0%
250床以上DPC病院	170117068	金沢病院	61	11.5%	65.6%	23.0%	0.0%
250床以上DPC病院	180118909	福井県済生会病院	394	3.0%	39.3%	57.6%	0.0%
250床以上DPC病院	224160042	静岡済生会総合病院	452	2.9%	46.2%	50.9%	0.0%
250床以上DPC病院	240705053	松阪総合病院	339	2.7%	53.1%	44.2%	0.0%
250床以上DPC病院	251200194	滋賀県病院	437	9.4%	39.6%	51.0%	0.0%
250床以上DPC病院	269700129	京都府病院	118	1.7%	55.9%	42.4%	0.0%
250床以上DPC病院	279600070	中津病院	397	8.1%	54.2%	37.8%	0.0%
250床以上DPC病院	279600153	吹田病院	437	4.3%	46.0%	49.7%	0.0%
250床以上DPC病院	274406135	野江病院	364	1.9%	34.3%	63.7%	0.0%
250床以上DPC病院	272701586	泉尾病院	263	3.8%	24.0%	72.2%	0.0%
250床以上DPC病院	274902497	富田林病院	384	4.4%	46.4%	49.2%	0.0%
250床以上DPC病院	274205628	茨木病院	49	2.0%	55.1%	42.9%	0.0%
250床以上DPC病院	271607149	千里病院	322	2.2%	41.0%	56.8%	0.0%
250床以上DPC病院	290401062	中和病院	310	1.3%	29.4%	69.4%	0.0%
250床以上DPC病院	338800087	岡山済生会総合病院	208	10.6%	51.4%	38.0%	0.0%
250床以上DPC病院	350310141	山口総合病院	274	4.4%	58.4%	37.2%	0.0%
250床以上DPC病院	350116357	下関総合病院	405	4.0%	29.9%	66.2%	0.0%
250床以上DPC病院	401119189	福岡総合病院	27	18.5%	25.9%	55.6%	0.0%
250床以上DPC病院	406619050	八幡総合病院	228	3.1%	41.2%	55.7%	0.0%
250床以上DPC病院	401719020	二日市病院	169	4.7%	24.3%	71.0%	0.0%
250床以上DPC病院	438211911	熊本病院	646	3.6%	26.8%	69.7%	0.0%
250床以上DPC病院		10例未満(2病院)	11	36.4%	9.1%	54.5%	0.0%
		250床以上病院 全体	11,376	3.9%	41.7%	54.4%	0.0%
250床未満DPC病院	070116989	福島総合病院	57	7.0%	43.9%	49.1%	0.0%
250床未満DPC病院	080110213	茨城県立こども病院	66	33.3%	19.7%	47.0%	0.0%
250床未満DPC病院	080810663	龍ヶ崎済生会病院	93	10.8%	65.6%	23.7%	0.0%
250床未満DPC病院	140200014	神奈川県病院	27	22.2%	37.0%	40.7%	0.0%
250床未満DPC病院	150410739	三条病院	340	2.4%	73.8%	23.8%	0.0%
250床未満DPC病院	290102017	奈良病院	125	0.8%	61.6%	37.6%	0.0%
250床未満DPC病院	291301071	御所病院	18	5.6%	66.7%	27.8%	0.0%
250床未満DPC病院	300112641	和歌山病院	12	33.3%	41.7%	25.0%	0.0%
250床未満DPC病院	310410135	境港総合病院	36	19.4%	58.3%	22.2%	0.0%
250床未満DPC病院	377011385	香川県済生会病院	115	3.5%	47.8%	48.7%	0.0%
250床未満DPC病院	380110282	松山病院	94	6.4%	39.4%	54.3%	0.0%
250床未満DPC病院	380228159	今治病院	133	1.5%	45.1%	53.4%	0.0%
250床未満DPC病院	380628143	西条病院	39	12.8%	61.5%	25.6%	0.0%
250床未満DPC病院	419810713	唐津病院	12	8.3%	50.0%	41.7%	0.0%
250床未満DPC病院	428113308	長崎病院	37	0.0%	13.5%	86.5%	0.0%
250床未満DPC病院	440411500	日田病院	32	15.6%	18.8%	65.6%	0.0%
250床未満DPC病院	461510084	川内病院	473	2.7%	44.2%	53.1%	0.0%
250床未満DPC病院		10例未満(2病院)	11	45.5%	36.4%	18.2%	0.0%
		250床未満病院 全体	1,720	6.0%	51.2%	42.7%	0.0%
		DPC対象病院 全体	13,096	4.2%	43.0%	52.8%	0.0%
データ提出加算算定病院	350117652	豊浦病院	222	0.9%	45.5%	53.6%	0.0%
データ提出加算算定病院	404419164	大牟田病院	229	0.9%	31.4%	67.7%	0.0%
データ提出加算算定病院	458110194	日向病院	79	0.0%	29.1%	70.9%	0.0%
DPC準備病院・データ提出加算算定病院		10例未満(13病院)	32	18.8%	18.8%	62.5%	0.0%
		DPC準備病院・データ提出加算算定病院 全	562	1.8%	35.9%	62.3%	0.0%

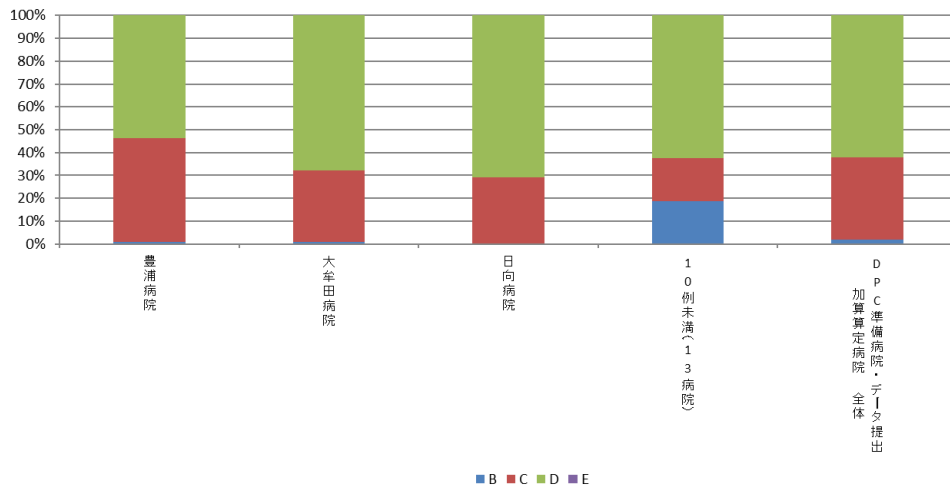
010012_手術難易度分類別の患者割合(MDC=11)
(DPC病院_250床以上)



010012_手術難易度分類別の患者割合(MDC=11)
(DPC病院_250床未満)



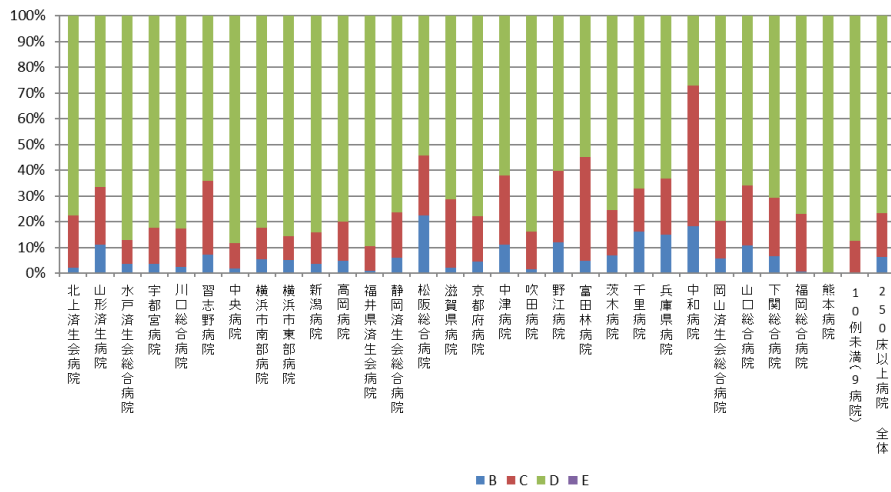
010012_手術難易度分類別の患者割合(MDC=11)
(DPC準備病院・データ提出加算算定病院)



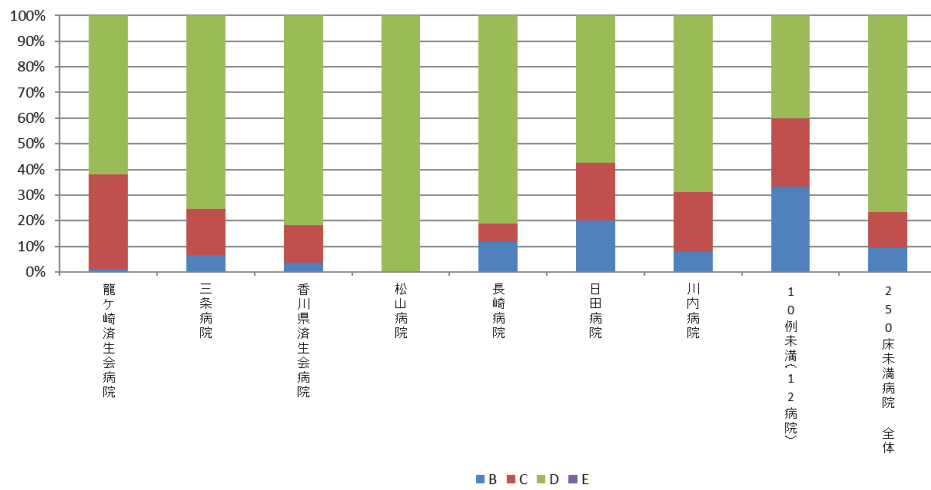
010012：手術難易度分類別の患者割合（MCD=12）

医療機関種別	医療機関コード	医療機関名	件数	%			
			計	B	C	D	E
250床以上DPC病院	030611827	北上済生会病院	138	2.2%	20.3%	77.5%	0.0%
250床以上DPC病院	060113656	山形済生会病院	557	11.0%	22.4%	66.6%	0.0%
250床以上DPC病院	080110205	水戸済生会総合病院	389	3.6%	9.3%	87.1%	0.0%
250床以上DPC病院	096210115	宇都宮病院	1,215	3.5%	14.2%	82.3%	0.0%
250床以上DPC病院	110201350	川口総合病院	464	2.4%	15.1%	82.5%	0.0%
250床以上DPC病院	120210971	習志野病院	70	7.1%	28.6%	64.3%	0.0%
250床以上DPC病院	130314757	中央病院	357	1.7%	10.1%	88.2%	0.0%
250床以上DPC病院	143103439	横浜市南部病院	434	5.5%	12.0%	82.5%	0.0%
250床以上DPC病院	140105122	横浜市東部病院	899	5.0%	9.5%	85.5%	0.0%
250床以上DPC病院	150120734	新潟病院	445	3.6%	12.4%	84.0%	0.0%
250床以上DPC病院	160212605	高岡病院	169	4.7%	15.4%	79.9%	0.0%
250床以上DPC病院	180118909	福井県済生会病院	503	1.0%	9.3%	89.7%	0.0%
250床以上DPC病院	224160042	静岡済生会総合病院	460	5.9%	17.8%	76.3%	0.0%
250床以上DPC病院	240705053	松阪総合病院	502	22.3%	23.5%	54.2%	0.0%
250床以上DPC病院	251200194	滋賀県病院	349	2.0%	26.6%	71.3%	0.0%
250床以上DPC病院	269700129	京都府病院	131	4.6%	17.6%	77.9%	0.0%
250床以上DPC病院	279600070	中津病院	388	11.1%	26.8%	62.1%	0.0%
250床以上DPC病院	279600153	吹田病院	436	1.6%	14.7%	83.7%	0.0%
250床以上DPC病院	274406135	野江病院	270	11.9%	27.8%	60.4%	0.0%
250床以上DPC病院	274902497	富田林病院	42	4.8%	40.5%	54.8%	0.0%
250床以上DPC病院	274205628	茨木病院	131	6.9%	17.6%	75.6%	0.0%
250床以上DPC病院	271607149	千里病院	673	16.0%	16.9%	67.0%	0.0%
250床以上DPC病院	285001538	兵庫県病院	188	14.9%	21.8%	63.3%	0.0%
250床以上DPC病院	290401062	中和病院	11	18.2%	54.5%	27.3%	0.0%
250床以上DPC病院	338800087	岡山済生会総合病院	395	5.6%	14.7%	79.7%	0.0%
250床以上DPC病院	350310141	山口総合病院	47	10.6%	23.4%	66.0%	0.0%
250床以上DPC病院	350116357	下関総合病院	633	6.5%	22.9%	70.6%	0.0%
250床以上DPC病院	401119189	福岡総合病院	966	0.7%	22.2%	77.1%	0.0%
250床以上DPC病院	438211911	熊本病院	11	0.0%	0.0%	100.0%	0.0%
250床以上DPC病院		10例未満(9病院)	8	0.0%	12.5%	87.5%	0.0%
		250床以上病院 全体	11,281	6.2%	17.2%	76.6%	0.0%
250床未満DPC病院	080810663	龍ヶ崎済生会病院	165	1.2%	37.0%	61.8%	0.0%
250床未満DPC病院	150410739	三条病院	293	6.5%	18.1%	75.4%	0.0%
250床未満DPC病院	377011385	香川県済生会病院	55	3.6%	14.5%	81.8%	0.0%
250床未満DPC病院	380110282	松山病院	27	0.0%	0.0%	100.0%	0.0%
250床未満DPC病院	428113308	長崎病院	1,209	11.7%	7.1%	81.1%	0.0%
250床未満DPC病院	440411500	日田病院	40	20.0%	22.5%	57.5%	0.0%
250床未満DPC病院	461510084	川内病院	270	7.8%	23.3%	68.9%	0.0%
250床未満DPC病院		10例未満(12病院)	15	33.3%	26.7%	40.0%	0.0%
		250床未満病院 全体	2,074	9.6%	13.7%	76.7%	0.0%
		DPC対象病院 全体	13,355	6.7%	16.7%	76.6%	0.0%
データ提出加算算定病院	320610758	江津総合病院	36	5.6%	33.3%	61.1%	0.0%
データ提出加算算定病院	350117652	豊浦病院	160	30.6%	20.6%	48.8%	0.0%
DPC準備病院・データ提出加算算定病院		10例未満(14病院)	2	0.0%	100.0%	0.0%	0.0%
		DPC準備病院・データ提出加算算定病院 全	198	25.8%	23.7%	50.5%	0.0%

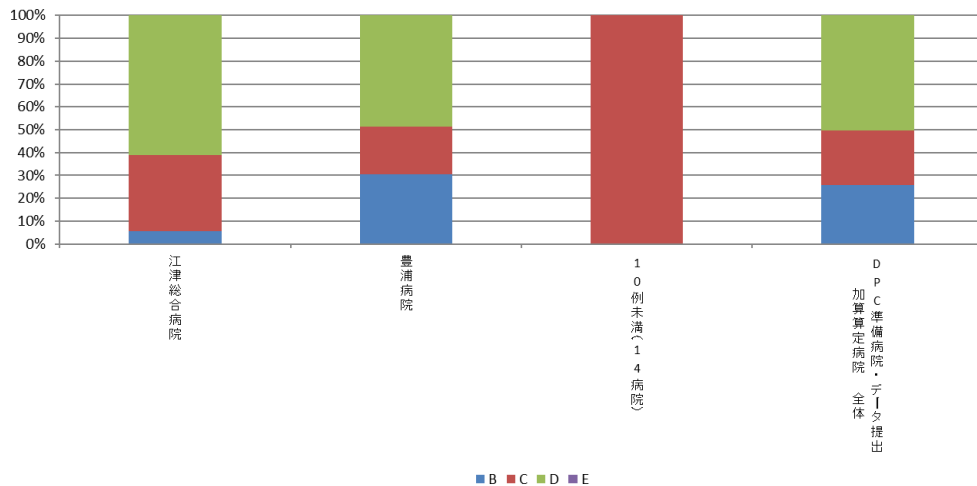
010012_手術難易度分類別の患者割合(MDC=12)
(DPC病院_250床以上)



010012_手術難易度分類別の患者割合(MDC=12)
(DPC病院_250床未満)



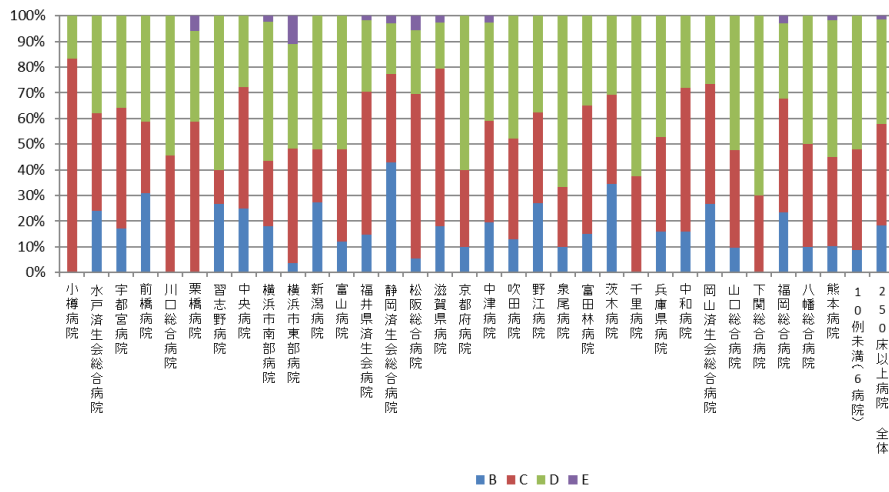
010012_手術難易度分類別の患者割合(MDC=12)
(DPC準備病院・データ提出加算算定病院)



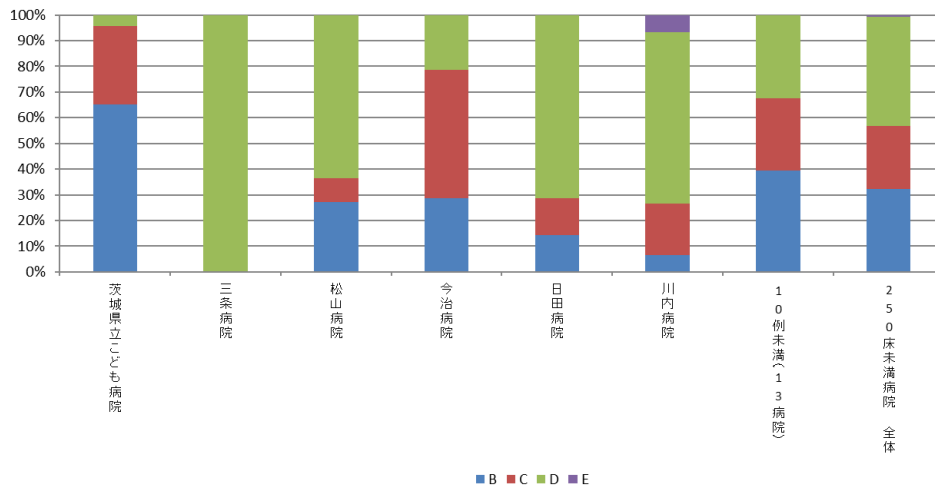
010012：手術難易度分類別の患者割合（MCD=13）

医療機関種別	医療機関コード	医療機関名	件数				
			計	B	C	D	E
250床以上DPC病院	012014956	小樽病院	12	0.0%	83.3%	16.7%	0.0%
250床以上DPC病院	080110205	水戸済生会総合病院	29	24.1%	37.9%	37.9%	0.0%
250床以上DPC病院	096210115	宇都宮病院	53	17.0%	47.2%	35.8%	0.0%
250床以上DPC病院	100110144	前橋病院	29	31.0%	27.6%	41.4%	0.0%
250床以上DPC病院	110201350	川口総合病院	11	0.0%	45.5%	54.5%	0.0%
250床以上DPC病院	111101922	栗橋病院	17	0.0%	58.8%	35.3%	5.9%
250床以上DPC病院	120210971	習志野病院	15	26.7%	13.3%	60.0%	0.0%
250床以上DPC病院	130314757	中央病院	68	25.0%	47.1%	27.9%	0.0%
250床以上DPC病院	143103439	横浜市南部病院	83	18.1%	25.3%	54.2%	2.4%
250床以上DPC病院	140105122	横浜市東部病院	27	3.7%	44.4%	40.7%	11.1%
250床以上DPC病院	150120734	新潟病院	73	27.4%	20.5%	52.1%	0.0%
250床以上DPC病院	160115667	富山病院	25	12.0%	36.0%	52.0%	0.0%
250床以上DPC病院	180118909	福井県済生会病院	61	14.8%	55.7%	27.9%	1.6%
250床以上DPC病院	224160042	静岡済生会総合病院	35	42.9%	34.3%	20.0%	2.9%
250床以上DPC病院	240705053	松阪総合病院	36	5.6%	63.9%	25.0%	5.6%
250床以上DPC病院	251200194	滋賀県病院	39	17.9%	61.5%	17.9%	2.6%
250床以上DPC病院	269700129	京都府病院	10	10.0%	30.0%	60.0%	0.0%
250床以上DPC病院	279600070	中津病院	117	19.7%	39.3%	38.5%	2.6%
250床以上DPC病院	279600153	吹田病院	23	13.0%	39.1%	47.8%	0.0%
250床以上DPC病院	274406135	野江病院	93	26.9%	35.5%	37.6%	0.0%
250床以上DPC病院	272701586	泉尾病院	30	10.0%	23.3%	66.7%	0.0%
250床以上DPC病院	274902497	富田林病院	20	15.0%	50.0%	35.0%	0.0%
250床以上DPC病院	274205628	茨木病院	26	34.6%	34.6%	30.8%	0.0%
250床以上DPC病院	271607149	千里病院	16	0.0%	37.5%	62.5%	0.0%
250床以上DPC病院	285001538	兵庫県病院	19	15.8%	36.8%	47.4%	0.0%
250床以上DPC病院	290401062	中和病院	25	16.0%	56.0%	28.0%	0.0%
250床以上DPC病院	338800087	岡山済生会総合病院	15	26.7%	46.7%	26.7%	0.0%
250床以上DPC病院	350310141	山口総合病院	42	9.5%	38.1%	52.4%	0.0%
250床以上DPC病院	350116357	下関総合病院	20	0.0%	30.0%	70.0%	0.0%
250床以上DPC病院	401119189	福岡総合病院	34	23.5%	44.1%	29.4%	2.9%
250床以上DPC病院	406619050	八幡総合病院	10	10.0%	40.0%	50.0%	0.0%
250床以上DPC病院	438211911	熊本病院	58	10.3%	34.5%	53.4%	1.7%
250床以上DPC病院		10例未満(6病院)	23	8.7%	39.1%	52.2%	0.0%
		250床以上病院 全体	1,194	18.2%	39.7%	40.8%	1.3%
250床未満DPC病院	080110213	茨城県立こども病院	23	65.2%	30.4%	4.3%	0.0%
250床未満DPC病院	150410739	三条病院	10	0.0%	0.0%	100.0%	0.0%
250床未満DPC病院	380110282	松山病院	11	27.3%	9.1%	63.6%	0.0%
250床未満DPC病院	380228159	今治病院	14	28.6%	50.0%	21.4%	0.0%
250床未満DPC病院	440411500	日田病院	14	14.3%	14.3%	71.4%	0.0%
250床未満DPC病院	461510084	川内病院	15	6.7%	20.0%	66.7%	6.7%
250床未満DPC病院		10例未満(13病院)	43	39.5%	27.9%	32.6%	0.0%
		250床未満病院 全体	130	32.3%	24.6%	42.3%	0.8%
		DPC対象病院 全体	1,324	19.6%	38.2%	40.9%	1.3%
DPC準備病院・データ提出加算算定病院		10例未満(16病院)	9	33.3%	44.4%	22.2%	0.0%
		DPC準備病院・データ提出加算算定病院 全	9	33.3%	44.4%	22.2%	0.0%

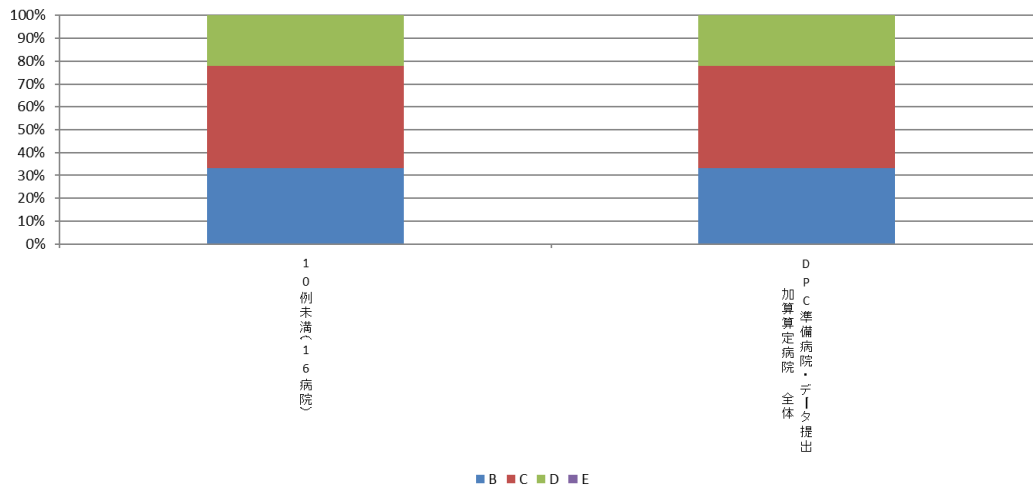
010012_手術難易度分類別の患者割合(MDC=13)
(DPC病院_250床以上)



010012_手術難易度分類別の患者割合(MDC=13)
(DPC病院_250床未満)



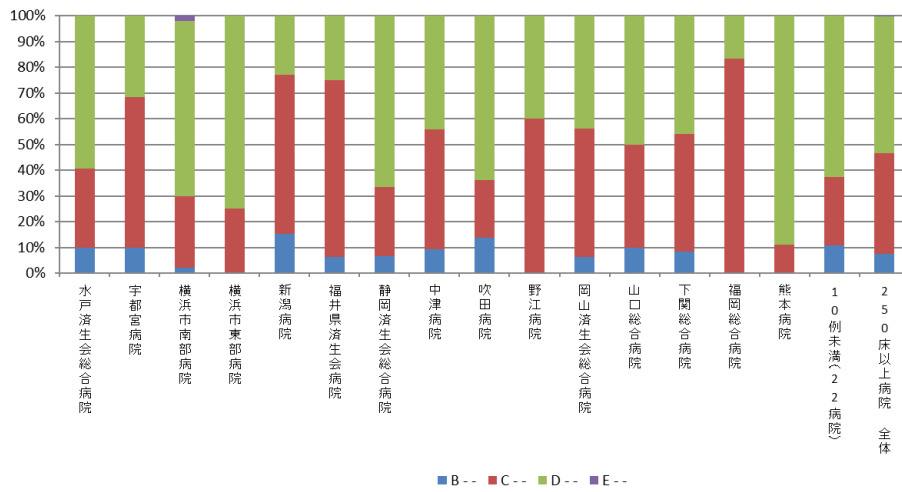
010012_手術難易度分類別の患者割合(MDC=13)
(DPC準備病院・データ提出加算算定病院)



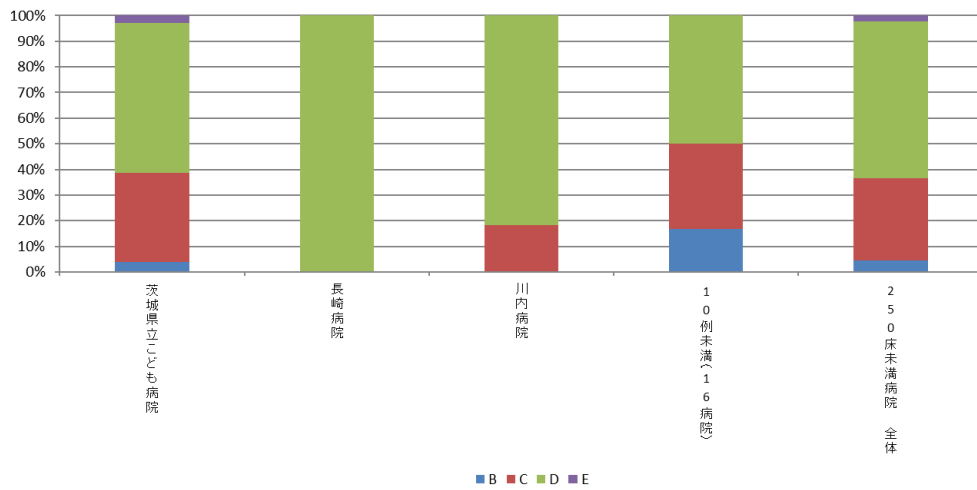
010012：手術難易度分類別の患者割合（MCD=14）

医療機関種別	医療機関コード	医療機関名	件数					%				
			計	B	C	D	E	B	C	D	E	
250床以上DPC病院	060113656	山形済生病院	33	9.1%	27.3%	63.6%	0.0%					
250床以上DPC病院	080110205	水戸済生会総合病院	111	9.9%	30.6%	59.5%	0.0%					
250床以上DPC病院	096210115	宇都宮病院	82	9.8%	58.5%	31.7%	0.0%					
250床以上DPC病院	143103439	横浜市南部病院	50	2.0%	28.0%	68.0%	2.0%					
250床以上DPC病院	140105122	横浜市東部病院	16	0.0%	25.0%	75.0%	0.0%					
250床以上DPC病院	150120734	新潟病院	13	15.4%	61.5%	23.1%	0.0%					
250床以上DPC病院	180118909	福井県済生会病院	16	6.3%	68.8%	25.0%	0.0%					
250床以上DPC病院	224160042	静岡済生会総合病院	15	6.7%	26.7%	66.7%	0.0%					
250床以上DPC病院	279600070	中津病院	43	9.3%	46.5%	44.2%	0.0%					
250床以上DPC病院	279600153	吹田病院	36	13.9%	22.2%	63.9%	0.0%					
250床以上DPC病院	274406135	野江病院	15	0.0%	60.0%	40.0%	0.0%					
250床以上DPC病院	338800087	岡山済生会総合病院	16	6.3%	50.0%	43.8%	0.0%					
250床以上DPC病院	350310141	山口総合病院	10	10.0%	40.0%	50.0%	0.0%					
250床以上DPC病院	350116357	下関総合病院	48	8.3%	45.8%	45.8%	0.0%					
250床以上DPC病院	401119189	福岡総合病院	36	0.0%	83.3%	16.7%	0.0%					
250床以上DPC病院	438211911	熊本病院	45	0.0%	11.1%	88.9%	0.0%					
250床以上DPC病院		10例未満(22病院)	75	10.7%	26.7%	62.7%	0.0%					
		250床以上病院 全体	660	7.6%	39.1%	53.2%	0.2%					
250床未満DPC病院	080110213	茨城県立こども病院	293	3.8%	34.8%	58.7%	2.7%					
250床未満DPC病院	428113308	長崎病院	10	0.0%	0.0%	100.0%	0.0%					
250床未満DPC病院	461510084	川内病院	33	0.0%	18.2%	81.8%	0.0%					
250床未満DPC病院		10例未満(16病院)	30	16.7%	33.3%	50.0%	0.0%					
		250床未満病院 全体	366	4.4%	32.2%	61.2%	2.2%					
		DPC対象病院 全体	1,026	6.4%	36.6%	56.0%	0.9%					
DPC準備病院・データ提出加算算定病院		10例未満(16病院)	6	0.0%	16.7%	83.3%	0.0%					
		DPC準備病院・データ提出加算算定病院 全	6	0.0%	16.7%	83.3%	0.0%					

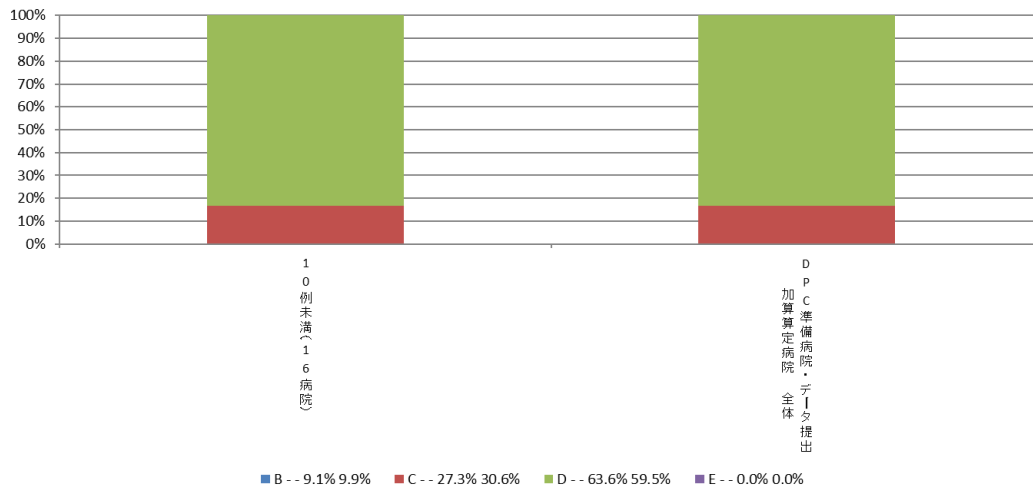
010012_手術難易度分類別の患者割合(MDC=14)
(DPC病院_250床以上)



010012_手術難易度分類別の患者割合(MDC=14)
(DPC病院_250床未満)

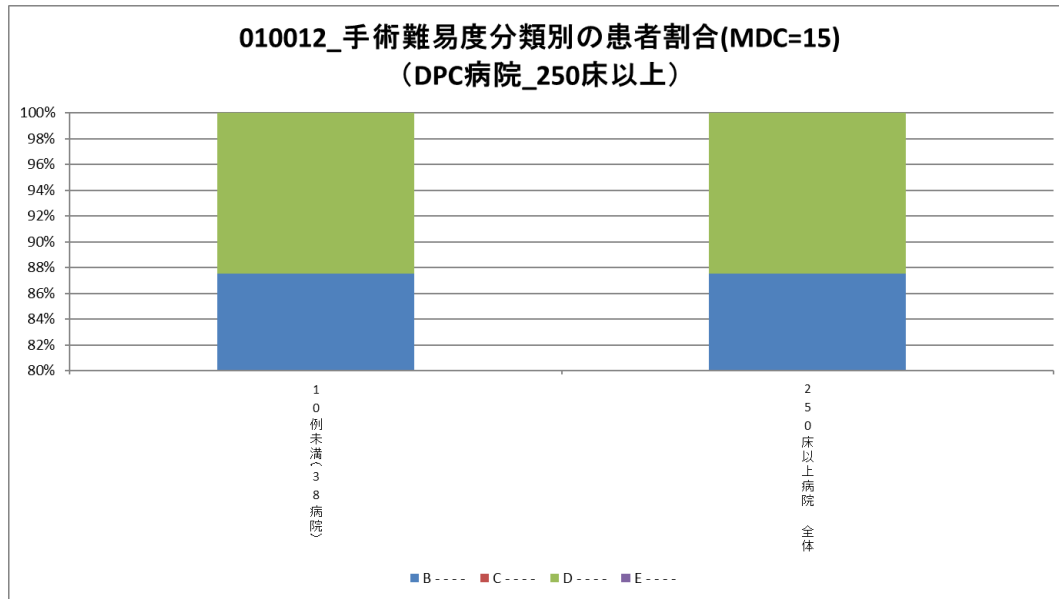


010012_手術難易度分類別の患者割合(MDC=14)
(DPC準備病院・データ提出加算算定病院)



010012：手術難易度分類別の患者割合（MCD=15）

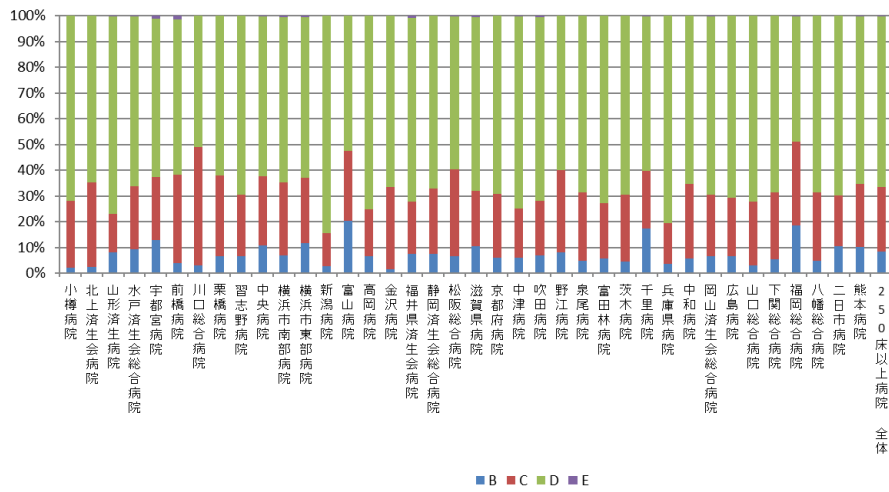
医療機関種別	医療機関コード	医療機関名	件数	%			
			計	B	C	D	E
250床以上DPC病院		10例未満(38病院)	8	87.5%	0.0%	12.5%	0.0%
		250床以上病院 全体	8	87.5%	0.0%	12.5%	0.0%
		250床未満病院 全体	0	-	-	-	-
		DPC対象病院 全体	8	87.5%	0.0%	12.5%	0.0%
		DPC準備病院・データ提出加算算定病院 全	0	-	-	-	-



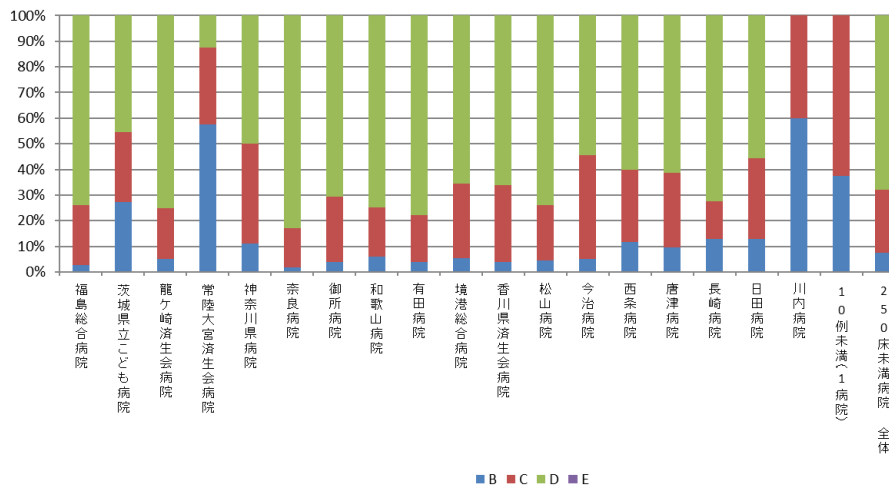
010012：手術難易度分類別の患者割合（MCD=16）

医療機関種別	医療機関コード	医療機関名	件数		%		
			計	B	C	D	E
250床以上DPC病院	012014956	小樽病院	469	2.1	25.8	72.1	0.0
250床以上DPC病院	030611827	北上済生会病院	340	2.4	32.9	64.7	0.0
250床以上DPC病院	060113656	山形済生会病院	427	8.2	14.8	76.8	0.2
250床以上DPC病院	080110205	水戸済生会総合病院	718	9.3	24.5	65.9	0.3
250床以上DPC病院	096210115	宇都宮病院	739	12.7	24.8	61.4	1.1
250床以上DPC病院	100110144	前橋病院	424	3.8	34.4	60.4	1.4
250床以上DPC病院	110201350	川口総合病院	438	3.0	46.1	50.9	0.0
250床以上DPC病院	111101922	栗橋病院	283	6.7	31.1	62.2	0.0
250床以上DPC病院	120210971	習志野病院	362	6.6	23.8	69.6	0.0
250床以上DPC病院	130314757	中央病院	533	10.7	26.8	62.3	0.2
250床以上DPC病院	143103439	横浜市南部病院	418	6.9	28.2	64.4	0.5
250床以上DPC病院	140105122	横浜市東部病院	819	11.6	25.5	62.4	0.5
250床以上DPC病院	150120734	新潟病院	460	2.6	12.8	84.6	0.0
250床以上DPC病院	160115667	富山病院	245	20.4	26.9	52.7	0.0
250床以上DPC病院	160212605	高岡病院	105	6.7	18.1	75.2	0.0
250床以上DPC病院	170117068	金沢病院	197	1.5	32.0	66.5	0.0
250床以上DPC病院	180118909	福井県済生会病院	482	7.5	20.3	71.4	0.8
250床以上DPC病院	224160042	静岡済生会総合病院	943	7.4	25.5	67.0	0.1
250床以上DPC病院	240705053	松阪総合病院	405	6.7	33.6	59.5	0.2
250床以上DPC病院	251200194	滋賀県病院	1,139	10.4	21.6	67.6	0.4
250床以上DPC病院	269700129	京都府病院	335	6.0	24.8	69.3	0.0
250床以上DPC病院	279600070	中津病院	499	6.0	19.0	74.7	0.2
250床以上DPC病院	279600153	吹田病院	458	6.8	21.4	71.4	0.4
250床以上DPC病院	274406135	野江病院	516	8.1	31.8	60.1	0.0
250床以上DPC病院	272701586	泉尾病院	146	4.8	26.7	68.5	0.0
250床以上DPC病院	274902497	富田林病院	268	5.6	21.6	72.8	0.0
250床以上DPC病院	274205628	茨木病院	426	4.5	26.1	69.5	0.0
250床以上DPC病院	271607149	千里病院	865	17.3	22.3	60.2	0.1
250床以上DPC病院	285001538	兵庫県病院	299	3.7	15.7	80.6	0.0
250床以上DPC病院	290401062	中和病院	282	5.7	29.1	65.2	0.0
250床以上DPC病院	338800087	岡山済生会総合病院	694	6.6	23.8	69.5	0.1
250床以上DPC病院	343111190	広島病院	242	6.6	22.7	70.7	0.0
250床以上DPC病院	350310141	山口総合病院	483	3.1	24.6	72.3	0.0
250床以上DPC病院	350116357	下関総合病院	652	5.5	25.8	68.7	0.0
250床以上DPC病院	401119189	福岡総合病院	683	18.4	32.5	48.8	0.3
250床以上DPC病院	406619050	八幡総合病院	277	4.7	26.7	68.6	0.0
250床以上DPC病院	401719020	二日市病院	391	10.5	19.7	69.8	0.0
250床以上DPC病院	438211911	熊本病院	1,353	10.3	24.5	64.9	0.4
		250床以上病院 全体	18,815	8.3	25.3	66.2	0.2
250床未満DPC病院	070116989	福島総合病院	153	2.6	23.5	73.9	0.0
250床未満DPC病院	080110213	茨城県立こども病院	11	27.3	27.3	45.5	0.0
250床未満DPC病院	080810663	龍ヶ崎済生会病院	198	5.1	19.7	75.3	0.0
250床未満DPC病院	082510253	常陸大宮済生会病院	40	57.5	30.0	12.5	0.0
250床未満DPC病院	140200014	神奈川県病院	36	11.1	38.9	50.0	0.0
250床未満DPC病院	290102017	奈良病院	364	1.9	15.1	83.0	0.0
250床未満DPC病院	291301071	御所病院	309	3.9	25.6	70.6	0.0
250床未満DPC病院	300112641	和歌山病院	349	6.0	19.2	74.8	0.0
250床未満DPC病院	301610197	有田病院	227	4.0	18.1	78.0	0.0
250床未満DPC病院	310410135	境港総合病院	113	5.3	29.2	65.5	0.0
250床未満DPC病院	377011385	香川県済生会病院	506	3.8	30.0	66.2	0.0
250床未満DPC病院	380110282	松山病院	472	4.4	21.6	73.9	0.0
250床未満DPC病院	380228159	今治病院	327	5.2	40.4	54.4	0.0
250床未満DPC病院	380628143	西条病院	170	11.8	28.2	60.0	0.0
250床未満DPC病院	419810713	唐津病院	207	9.7	29.0	61.4	0.0
250床未満DPC病院	428113308	長崎病院	508	12.8	14.8	72.4	0.0
250床未満DPC病院	440411500	日田病院	392	12.8	31.6	55.6	0.0
250床未満DPC病院	461510084	川内病院	15	60.0	40.0	0.0	0.0
250床未満DPC病院		10例未満(1病院)	8	37.5	62.5	0.0	0.0
		250床未満病院 全体	4,405	7.3	24.6	68.1	0.0
		DPC対象病院 全体	23,220	8.1	25.1	66.5	0.2
DPC準備病院	140800102	若草病院	19	0.0	10.5	89.5	0.0
DPC準備病院	142010304	湘南平塚病院	200	2.0	15.0	83.0	0.0
データ提出加算算定病院	250700392	済生会守山市民病院	149	0.7	6.0	93.3	0.0
データ提出加算算定病院	130710764	向島病院	31	0.0	3.2	96.8	0.0
データ提出加算算定病院	320610758	江津総合病院	128	10.9	18.8	70.3	0.0
データ提出加算算定病院	340511665	呉病院	78	3.8	42.3	53.8	0.0
データ提出加算算定病院	350117652	豊浦病院	119	16.0	19.3	64.7	0.0
データ提出加算算定病院	404419164	大牟田病院	63	9.5	23.8	66.7	0.0
データ提出加算算定病院	438212331	みすみ病院	43	25.6	9.3	65.1	0.0
データ提出加算算定病院	458110194	日向病院	96	7.3	37.5	55.2	0.0
DPC準備病院・データ提出加算算定病院		10例未満(6病院)	13	30.8	38.5	30.8	0.0
		DPC準備病院・データ提出加算算定病院 全	939	7.3	19.4	73.3	0.0

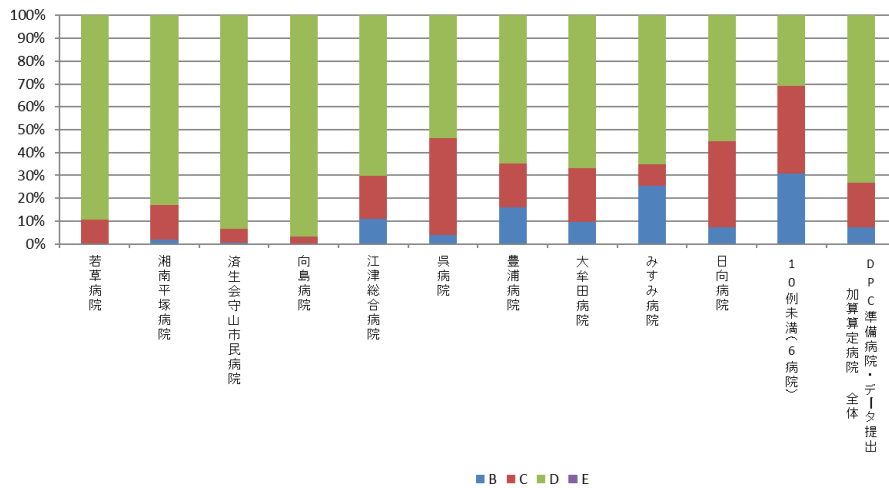
010012_手術難易度分類別の患者割合(MDC=16)
(DPC病院_250床以上)



010012_手術難易度分類別の患者割合(MDC=16)
(DPC病院_250床未満)

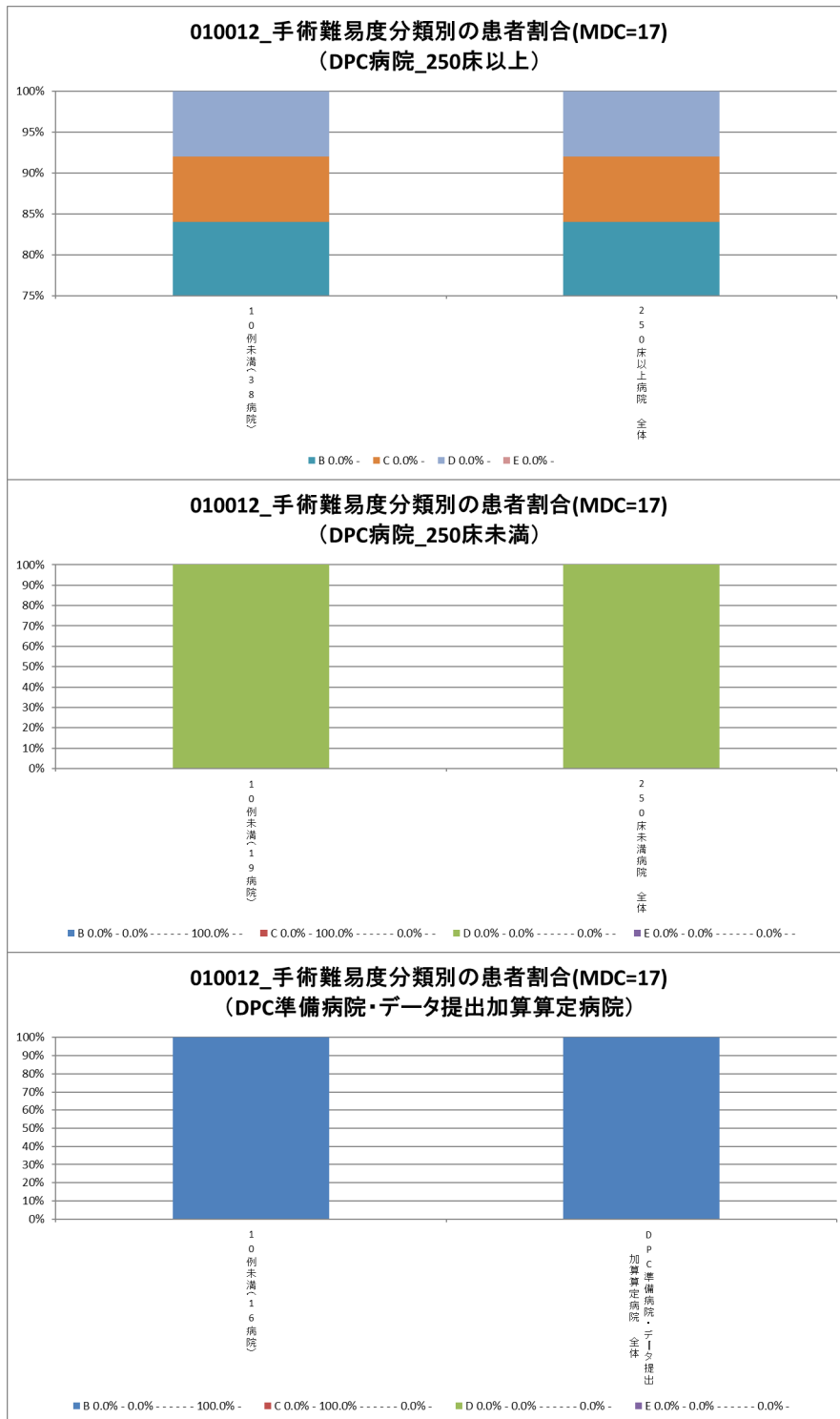


010012_手術難易度分類別の患者割合(MDC=16)
(DPC準備病院・データ提出加算算定病院)



010012：手術難易度分類別の患者割合（MCD=17）

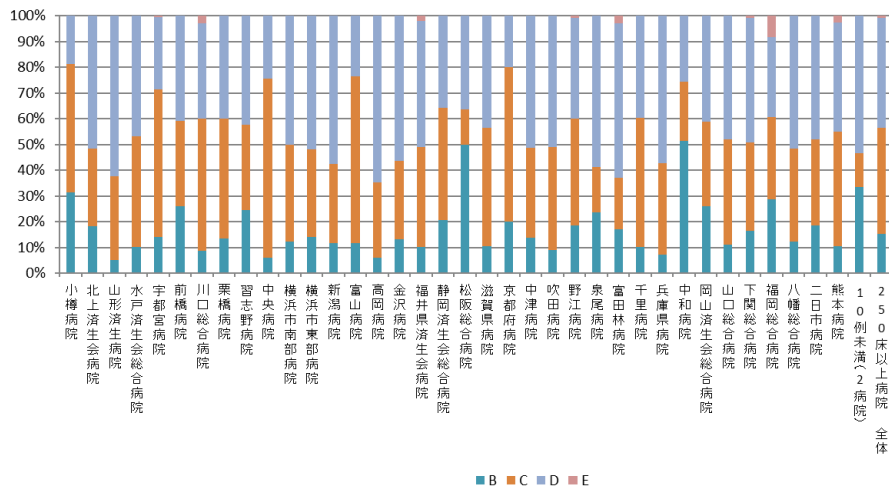
医療機関種別	医療機関コード	医療機関名	件数	%			
			計	B	C	D	E
250床以上DPC病院		10例未満(38病院)	25	84.0%	8.0%	8.0%	0.0%
		250床以上病院 全体	25	84.0%	8.0%	8.0%	0.0%
250床未満DPC病院		10例未満(19病院)	1	0.0%	0.0%	100.0%	0.0%
		250床未満病院 全体	1	0.0%	0.0%	100.0%	0.0%
DPC準備病院・データ提出加算算定病院		DPC対象病院 全体	26	80.8%	7.7%	11.5%	0.0%
		10例未満(16病院)	2	100.0%	0.0%	0.0%	0.0%
		DPC準備病院・データ提出加算算定病院 全	2	100.0%	0.0%	0.0%	0.0%



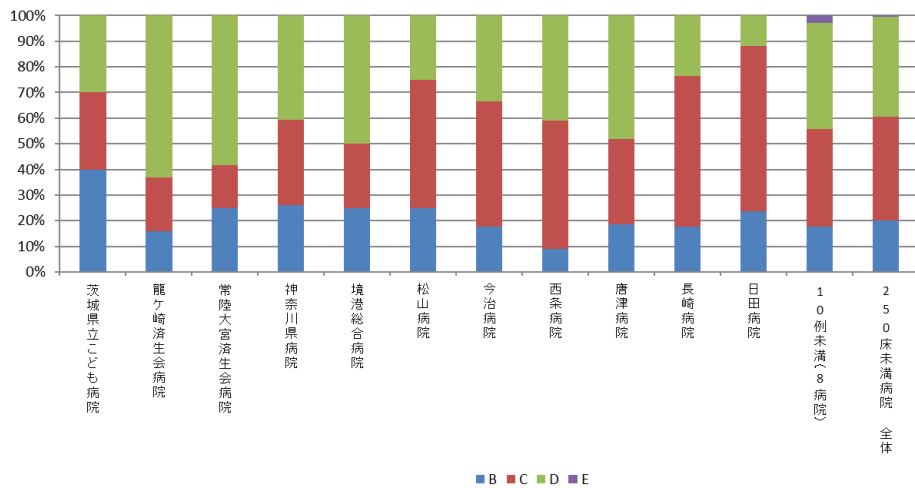
010012：手術難易度分類別の患者割合（MCD=18）

医療機関種別	医療機関コード	医療機関名	件数					%				
			計	B	C	D	E	B	C	D	E	
250床以上DPC病院	012014956	小樽病院	16	31.3%	50.0%	18.8%	0.0%					
250床以上DPC病院	030611827	北上済生会病院	33	18.2%	30.3%	51.5%	0.0%					
250床以上DPC病院	060113656	山形済生会病院	77	5.2%	32.5%	62.3%	0.0%					
250床以上DPC病院	080110205	水戸済生会総合病院	49	10.2%	42.9%	46.9%	0.0%					
250床以上DPC病院	096210115	宇都宮病院	178	14.0%	57.3%	28.1%	0.6%					
250床以上DPC病院	100110144	前橋病院	27	25.9%	33.3%	40.7%	0.0%					
250床以上DPC病院	110201350	川口総合病院	35	8.6%	51.4%	37.1%	2.9%					
250床以上DPC病院	1111101922	栗橋病院	15	13.3%	46.7%	40.0%	0.0%					
250床以上DPC病院	120210971	習志野病院	45	24.4%	33.3%	42.2%	0.0%					
250床以上DPC病院	130314757	中央病院	147	6.1%	69.4%	24.5%	0.0%					
250床以上DPC病院	143103439	横浜市南部病院	74	12.2%	37.8%	50.0%	0.0%					
250床以上DPC病院	140105122	横浜市東部病院	148	14.2%	33.8%	52.0%	0.0%					
250床以上DPC病院	150120734	新潟病院	52	11.5%	30.8%	57.7%	0.0%					
250床以上DPC病院	160115667	富山病院	17	11.8%	64.7%	23.5%	0.0%					
250床以上DPC病院	160212605	高岡病院	17	5.9%	29.4%	64.7%	0.0%					
250床以上DPC病院	170117068	金沢病院	23	13.0%	30.4%	56.5%	0.0%					
250床以上DPC病院	180118909	福井県済生会病院	49	10.2%	38.8%	49.0%	2.0%					
250床以上DPC病院	224160042	静岡済生会総合病院	39	20.5%	43.6%	35.9%	0.0%					
250床以上DPC病院	240705053	松阪総合病院	22	50.0%	13.6%	36.4%	0.0%					
250床以上DPC病院	251200194	滋賀県病院	85	10.6%	45.9%	43.5%	0.0%					
250床以上DPC病院	269700129	京都府病院	10	20.0%	60.0%	20.0%	0.0%					
250床以上DPC病院	279600070	中津病院	80	13.8%	35.0%	51.3%	0.0%					
250床以上DPC病院	279600153	吹田病院	55	9.1%	40.0%	50.9%	0.0%					
250床以上DPC病院	274406135	野江病院	130	18.5%	41.5%	39.2%	0.8%					
250床以上DPC病院	272701586	泉尾病院	17	23.5%	17.6%	58.8%	0.0%					
250床以上DPC病院	274902497	富田林病院	35	17.1%	20.0%	60.0%	2.9%					
250床以上DPC病院	271607149	千里病院	108	10.2%	50.0%	39.8%	0.0%					
250床以上DPC病院	285001538	兵庫県病院	14	7.1%	35.7%	57.1%	0.0%					
250床以上DPC病院	290401062	中和病院	35	51.4%	22.9%	25.7%	0.0%					
250床以上DPC病院	338800087	岡山済生会総合病院	73	26.0%	32.9%	41.1%	0.0%					
250床以上DPC病院	350310141	山口総合病院	27	11.1%	40.7%	48.1%	0.0%					
250床以上DPC病院	350116357	下関総合病院	110	16.4%	34.5%	48.2%	0.9%					
250床以上DPC病院	401119189	福岡総合病院	84	28.6%	32.1%	31.0%	8.3%					
250床以上DPC病院	406619050	八幡総合病院	33	12.1%	36.4%	51.5%	0.0%					
250床以上DPC病院	401719020	二日市病院	27	18.5%	33.3%	48.1%	0.0%					
250床以上DPC病院	438211911	熊本病院	217	10.6%	44.2%	42.4%	2.8%					
250床以上DPC病院		10例未満(2病院)	15	33.3%	13.3%	53.3%	0.0%					
		250床以上病院 全体	2,218	15.1%	41.4%	42.7%	0.9%					
250床未満DPC病院	080110213	茨城県立こども病院	10	40.0%	30.0%	30.0%	0.0%					
250床未満DPC病院	080810663	龍ヶ崎済生会病院	19	15.8%	21.1%	63.2%	0.0%					
250床未満DPC病院	082510253	常陸大宮済生会病院	12	25.0%	16.7%	58.3%	0.0%					
250床未満DPC病院	140200014	神奈川県病院	27	25.9%	33.3%	40.7%	0.0%					
250床未満DPC病院	310410135	境港総合病院	16	25.0%	25.0%	50.0%	0.0%					
250床未満DPC病院	380110282	松山病院	12	25.0%	50.0%	25.0%	0.0%					
250床未満DPC病院	380228159	今治病院	51	17.6%	49.0%	33.3%	0.0%					
250床未満DPC病院	380628143	西条病院	22	9.1%	50.0%	40.9%	0.0%					
250床未満DPC病院	419810713	唐津病院	27	18.5%	33.3%	48.1%	0.0%					
250床未満DPC病院	428113308	長崎病院	17	17.6%	58.8%	23.5%	0.0%					
250床未満DPC病院	440411500	日田病院	17	23.5%	64.7%	11.8%	0.0%					
250床未満DPC病院		10例未満(8病院)	34	17.6%	38.2%	41.2%	2.9%					
		250床未満病院 全体	264	20.1%	40.5%	39.0%	0.4%					
		DPC対象病院 全体	2,482	15.6%	41.3%	42.3%	0.8%					
DPC準備病院・データ提出加算算定病院		10例未満(16病院)	18	5.6%	44.4%	50.0%	0.0%					
		DPC準備病院・データ提出加算算定病院 全	18	5.6%	44.4%	50.0%	0.0%					

010012_手術難易度分類別の患者割合(MDC=18)
(DPC病院_250床以上)



010012_手術難易度分類別の患者割合(MDC=18)
(DPC病院_250床未満)



010012_手術難易度分類別の患者割合(MDC=18)
(DPC準備病院・データ提出加算算定病院)

