

(11)手術が施行された患者における肺血栓塞栓症の院内発生率

計測値 1 : 退院患者のうち、肺血栓塞栓症発症のリスクレベルが「中」以上の手術を施行した患者数

計測値 2 : 計測値 1 のうち、入院後発症疾患に「肺塞栓症」が記載されている患者数

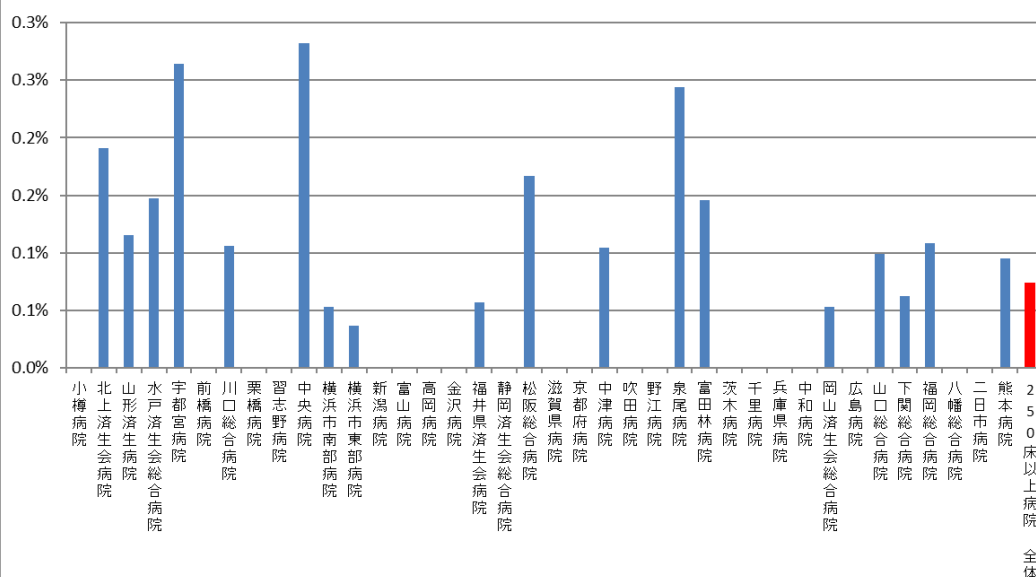
評価値の計算 : 割合 (x.x%) 計測値 2 ÷ 計測値 1

収集期間 : 令和元年 4 月～令和 2 年 3 月

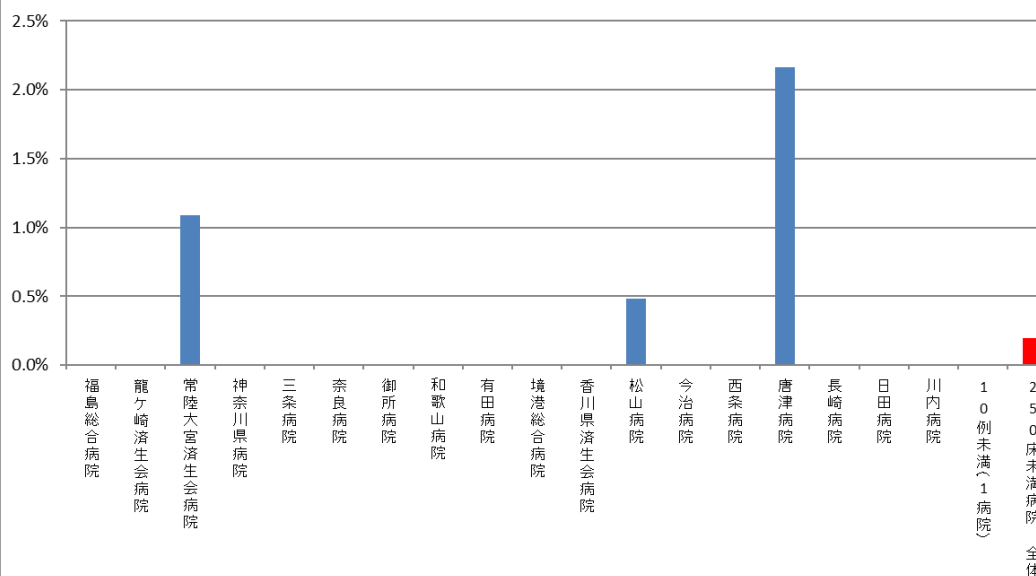
010011：手術が施行された患者における肺血栓塞栓症の院内発生率

医療機関種別	医療機関コード	医療機関名	母数	分子	割合
250床以上DPC病院	012014956	小樽病院	444	0	0.0%
250床以上DPC病院	030611827	北上済生会病院	524	1	0.2%
250床以上DPC病院	060113656	山形済生病院	1,727	2	0.1%
250床以上DPC病院	080110205	水戸済生会総合病院	1,358	2	0.1%
250床以上DPC病院	096210115	宇都宮病院	2,648	7	0.3%
250床以上DPC病院	100110144	前橋病院	727	0	0.0%
250床以上DPC病院	110201350	川口総合病院	1,884	2	0.1%
250床以上DPC病院	111101922	栗橋病院	545	0	0.0%
250床以上DPC病院	120210971	習志野病院	1,237	0	0.0%
250床以上DPC病院	130314757	中央病院	1,419	4	0.3%
250床以上DPC病院	143103439	横浜市南部病院	1,869	1	0.1%
250床以上DPC病院	140105122	横浜市東部病院	2,690	1	0.0%
250床以上DPC病院	150120734	新潟病院	1,644	0	0.0%
250床以上DPC病院	160115667	富山病院	633	0	0.0%
250床以上DPC病院	160212605	高岡病院	694	0	0.0%
250床以上DPC病院	170117068	金沢病院	484	0	0.0%
250床以上DPC病院	180118909	福井県済生会病院	1,765	1	0.1%
250床以上DPC病院	224160042	静岡済生会総合病院	1,295	0	0.0%
250床以上DPC病院	240705053	松阪総合病院	1,198	2	0.2%
250床以上DPC病院	251200194	滋賀県病院	1,455	0	0.0%
250床以上DPC病院	269700129	京都府病院	609	0	0.0%
250床以上DPC病院	279600070	中津病院	1,919	2	0.1%
250床以上DPC病院	279600153	吹田病院	1,526	0	0.0%
250床以上DPC病院	274406135	野江病院	1,203	0	0.0%
250床以上DPC病院	272701586	泉尾病院	410	1	0.2%
250床以上DPC病院	274902497	富田林病院	684	1	0.1%
250床以上DPC病院	274205628	茨木病院	477	0	0.0%
250床以上DPC病院	271607149	千里病院	1,410	0	0.0%
250床以上DPC病院	285001538	兵庫県病院	791	0	0.0%
250床以上DPC病院	290401062	中和病院	745	0	0.0%
250床以上DPC病院	338800087	岡山済生会総合病院	1,889	1	0.1%
250床以上DPC病院	343111190	広島病院	247	0	0.0%
250床以上DPC病院	350310141	山口総合病院	1,010	1	0.1%
250床以上DPC病院	350116357	下関総合病院	1,594	1	0.1%
250床以上DPC病院	401119189	福岡総合病院	1,842	2	0.1%
250床以上DPC病院	406619050	八幡総合病院	485	0	0.0%
250床以上DPC病院	401719020	二日市病院	548	0	0.0%
250床以上DPC病院	438211911	熊本病院	2,095	2	0.1%
		250床以上病院 全体	45,724	34	0.1%
250床未満DPC病院	070116989	福島総合病院	200	0	0.0%
250床未満DPC病院	080810663	龍ヶ崎済生会病院	485	0	0.0%
250床未満DPC病院	082510253	常陸大宮済生会病院	92	1	1.1%
250床未満DPC病院	140200014	神奈川県病院	160	0	0.0%
250床未満DPC病院	150410739	三条病院	413	0	0.0%
250床未満DPC病院	290102017	奈良病院	452	0	0.0%
250床未満DPC病院	291301071	御所病院	342	0	0.0%
250床未満DPC病院	300112641	和歌山病院	544	0	0.0%
250床未満DPC病院	301610197	有田病院	274	0	0.0%
250床未満DPC病院	310410135	境港総合病院	117	0	0.0%
250床未満DPC病院	377011385	香川県済生会病院	320	0	0.0%
250床未満DPC病院	380110282	松山病院	416	2	0.5%
250床未満DPC病院	380228159	今治病院	614	0	0.0%
250床未満DPC病院	380628143	西条病院	221	0	0.0%
250床未満DPC病院	419810713	唐津病院	508	11	2.2%
250床未満DPC病院	428113308	長崎病院	1,072	0	0.0%
250床未満DPC病院	440411500	日田病院	375	0	0.0%
250床未満DPC病院	461510084	川内病院	638	0	0.0%
250床未満DPC病院		10例未満(1病院)	1	0	0.0%
		250床未満病院 全体	7,244	14	0.2%
		DPC対象病院 全体	52,968	48	0.1%

010011_手術が施行された患者における肺血栓塞栓症の院内発生率
(DPC病院_250床以上)



010011_手術が施行された患者における肺血栓塞栓症の院内発生率
(DPC病院_250床未満)



医療機関種別	医療機関コード	医療機関名	母数	分子	割合
DPC準備病院	140800102	若草病院	31	0	0.0%
DPC準備病院	142010304	湘南平塚病院	303	0	0.0%
データ提出加算算定病院	082910222	神栖済生会病院	102	0	0.0%
データ提出加算算定病院	250700392	済生会守山市民病院	110	0	0.0%
データ提出加算算定病院	130710764	向島病院	44	0	0.0%
データ提出加算算定病院	320610758	江津総合病院	129	0	0.0%
データ提出加算算定病院	340511665	呉病院	78	0	0.0%
データ提出加算算定病院	350117652	豊浦病院	213	0	0.0%
データ提出加算算定病院	405519616	飯塚嘉穂病院	25	0	0.0%
データ提出加算算定病院	404419164	大牟田病院	280	0	0.0%
データ提出加算算定病院	438212331	みすみ病院	52	0	0.0%
データ提出加算算定病院	458110194	日向病院	241	0	0.0%
DPC準備病院・データ提出加算算定病院		10例未満(4病院)	0	0	0.0%
		DPC準備病院・データ提出加算算定病院 全	1,608	0	0.0%

010011_手術が施行された患者における肺血栓栓症の院内発生率 (DPC準備病院・データ提出加算算定病院)

