

(10)手術が施行された患者における肺血栓塞栓症の予防対策の実施率

**計測値 1** : 退院患者のうち、肺血栓塞栓症発症のリスクレベルが「中」以上の手術を施行した患者数

**計測値 2** : 計測値 1 のうち、肺血栓塞栓症予防管理料（弾性ストッキングまたは間歇的空気圧迫装置を用いた計画的な医学管理）を実施および、抗凝固薬（低分子量ヘパリン、低用量未分画ヘパリン、合成 Xa 阻害剤、用量調節ワルファリン）が処方された患者数

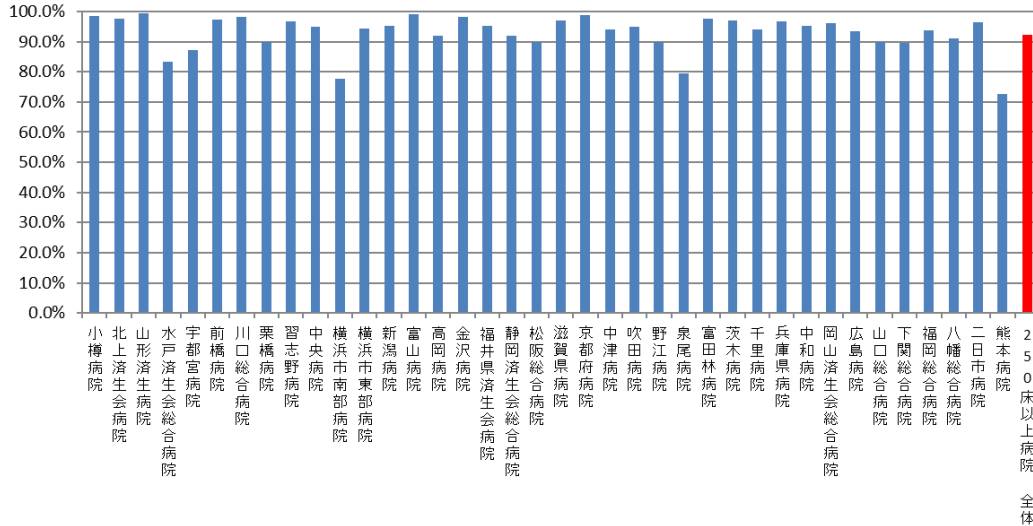
**評価値の計算** : 割合 (x.x%) : 計測値 2 ÷ 計測値 1

**収集期間** : 令和元年 4 月～令和 2 年 3 月

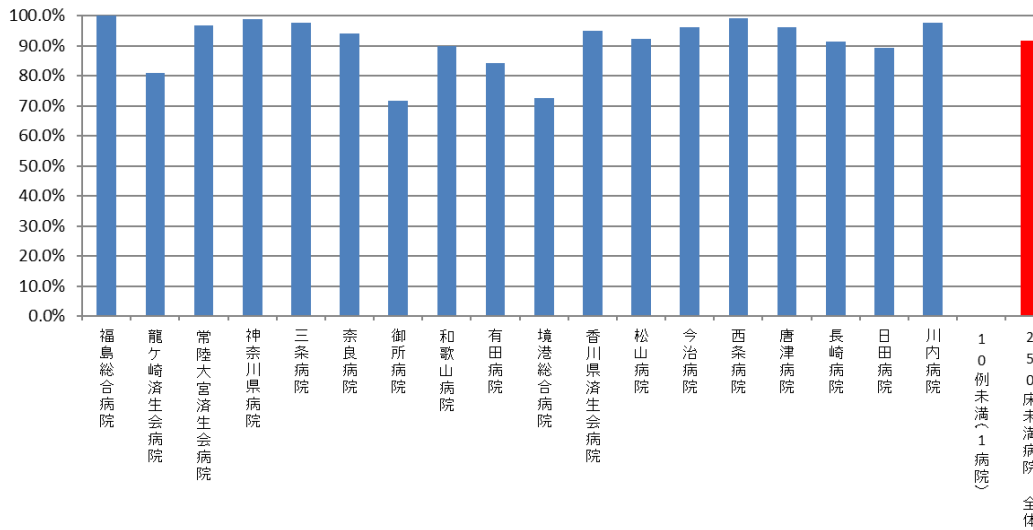
## 010010：手術が施行された患者における肺血栓塞栓症の予防対策の実施率

医療機関種別	医療機関コード	医療機関名	母数	分子	割合
250床以上DPC病院	012014956	小樽病院	444	437	98.4%
250床以上DPC病院	030611827	北上済生会病院	524	511	97.5%
250床以上DPC病院	060113656	山形済生会病院	1,727	1,714	99.2%
250床以上DPC病院	080110205	水戸済生会総合病院	1,358	1,133	83.4%
250床以上DPC病院	096210115	宇都宮病院	2,648	2,308	87.2%
250床以上DPC病院	100110144	前橋病院	727	707	97.2%
250床以上DPC病院	110201350	川口総合病院	1,884	1,849	98.1%
250床以上DPC病院	111101922	栗橋病院	545	490	89.9%
250床以上DPC病院	120210971	習志野病院	1,237	1,196	96.7%
250床以上DPC病院	130314757	中央病院	1,419	1,347	94.9%
250床以上DPC病院	143103439	横浜市南部病院	1,869	1,452	77.7%
250床以上DPC病院	140105122	横浜市東部病院	2,690	2,535	94.2%
250床以上DPC病院	150120734	新潟病院	1,644	1,566	95.3%
250床以上DPC病院	160115667	富山病院	633	628	99.2%
250床以上DPC病院	160212605	高岡病院	694	638	91.9%
250床以上DPC病院	170117068	金沢病院	484	475	98.1%
250床以上DPC病院	180118909	福井県済生会病院	1,765	1,680	95.2%
250床以上DPC病院	224160042	静岡済生会総合病院	1,295	1,192	92.0%
250床以上DPC病院	240705053	松阪総合病院	1,198	1,078	90.0%
250床以上DPC病院	251200194	滋賀県病院	1,455	1,411	97.0%
250床以上DPC病院	269700129	京都府病院	609	601	98.7%
250床以上DPC病院	279600070	中津病院	1,919	1,804	94.0%
250床以上DPC病院	279600153	吹田病院	1,526	1,450	95.0%
250床以上DPC病院	274406135	野江病院	1,203	1,081	89.9%
250床以上DPC病院	272701586	泉尾病院	410	326	79.5%
250床以上DPC病院	274902497	富田林病院	684	668	97.7%
250床以上DPC病院	274205628	茨木病院	477	462	96.9%
250床以上DPC病院	271607149	千里病院	1,410	1,325	94.0%
250床以上DPC病院	285001538	兵庫県病院	791	766	96.8%
250床以上DPC病院	290401062	中和病院	745	710	95.3%
250床以上DPC病院	338800087	岡山済生会総合病院	1,889	1,816	96.1%
250床以上DPC病院	343111190	広島病院	247	231	93.5%
250床以上DPC病院	350310141	山口総合病院	1,010	907	89.8%
250床以上DPC病院	350116357	下関総合病院	1,594	1,428	89.6%
250床以上DPC病院	401119189	福岡総合病院	1,842	1,729	93.9%
250床以上DPC病院	406619050	八幡総合病院	485	441	90.9%
250床以上DPC病院	401719020	二日市病院	548	529	96.5%
250床以上DPC病院	438211911	熊本病院	2,095	1,522	72.6%
		250床以上病院 全体	45,724	42,143	92.2%
250床未満DPC病院	070116989	福島総合病院	200	200	100.0%
250床未満DPC病院	080810663	龍ヶ崎済生会病院	485	392	80.8%
250床未満DPC病院	082510253	常陸大宮済生会病院	92	89	96.7%
250床未満DPC病院	140200014	神奈川県病院	160	158	98.8%
250床未満DPC病院	150410739	三条病院	413	403	97.6%
250床未満DPC病院	290102017	奈良病院	452	425	94.0%
250床未満DPC病院	291301071	御所病院	342	245	71.6%
250床未満DPC病院	300112641	和歌山病院	544	489	89.9%
250床未満DPC病院	301610197	有田病院	274	231	84.3%
250床未満DPC病院	310410135	境港総合病院	117	85	72.6%
250床未満DPC病院	377011385	香川県済生会病院	320	304	95.0%
250床未満DPC病院	380110282	松山病院	416	384	92.3%
250床未満DPC病院	380228159	今治病院	614	590	96.1%
250床未満DPC病院	380628143	西条病院	221	219	99.1%
250床未満DPC病院	419810713	唐津病院	508	489	96.3%
250床未満DPC病院	428113308	長崎病院	1,072	979	91.3%
250床未満DPC病院	440411500	日田病院	375	335	89.3%
250床未満DPC病院	461510084	川内病院	638	623	97.6%
250床未満DPC病院		10例未満(1病院)	1	0	0.0%
		250床未満病院 全体	7,244	6,640	91.7%
		DPC対象病院 全体	52,968	48,783	92.1%

010010\_手術が施行された患者における肺血栓塞栓症の予防対策の実施率  
(DPC病院\_250床以上)



010010\_手術が施行された患者における肺血栓塞栓症の予防対策の実施率  
(DPC病院\_250床未満)



医療機関種別	医療機関コード	医療機関名	母数	分子	割合
DPC準備病院	140800102	若草病院	31	29	93.5%
DPC準備病院	142010304	湘南平塚病院	303	231	76.2%
データ提出加算算定病院	082910222	神栖済生会病院	102	98	96.1%
データ提出加算算定病院	130710764	向島病院	44	43	97.7%
データ提出加算算定病院	250700392	済生会守山市民病院	110	38	34.5%
データ提出加算算定病院	320610758	江津総合病院	129	30	23.3%
データ提出加算算定病院	340511665	呉病院	78	68	87.2%
データ提出加算算定病院	350117652	豊浦病院	213	198	93.0%
データ提出加算算定病院	405519616	飯塚嘉穂病院	25	20	80.0%
データ提出加算算定病院	404419164	大牟田病院	280	277	98.9%
データ提出加算算定病院	438212331	みすみ病院	52	39	75.0%
データ提出加算算定病院	458110194	日向病院	241	233	96.7%
DPC準備病院・データ提出加算算定病院		10例未満(4病院)	0	0	0.0%
		DPC準備病院・データ提出加算算定病院 全	1,608	1,304	81.1%

