

(9)回復期リハビリテーション病棟退院患者の在宅復帰率

計測値 1 : 回復期リハビリテーション病棟の退院患者数

計測値 2 : 計測値 1 のうち、退院先が在宅・居宅系介護施設の患者数

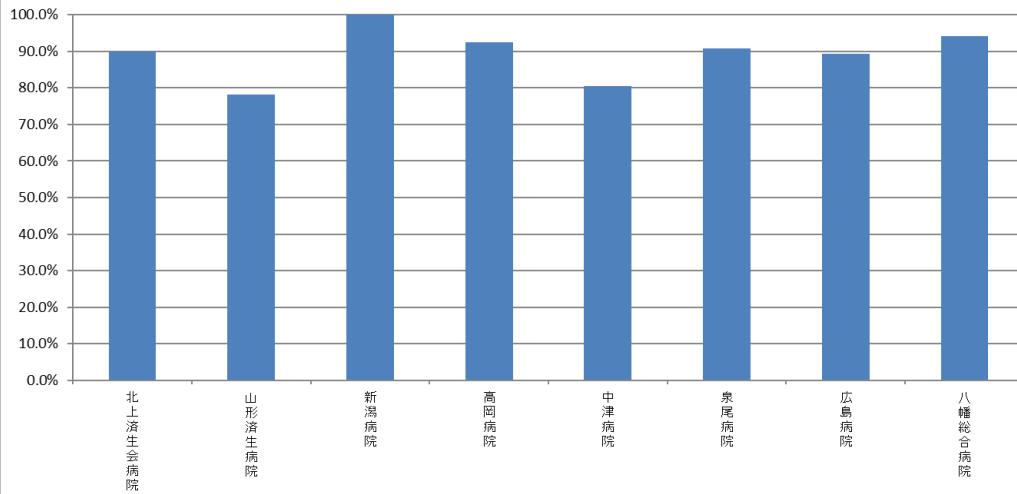
評価値の計算 : 割合 (x.x%) : 計測値 2 ÷ 計測値 1

収集期間 : 令和元年 4 月～令和 2 年 3 月

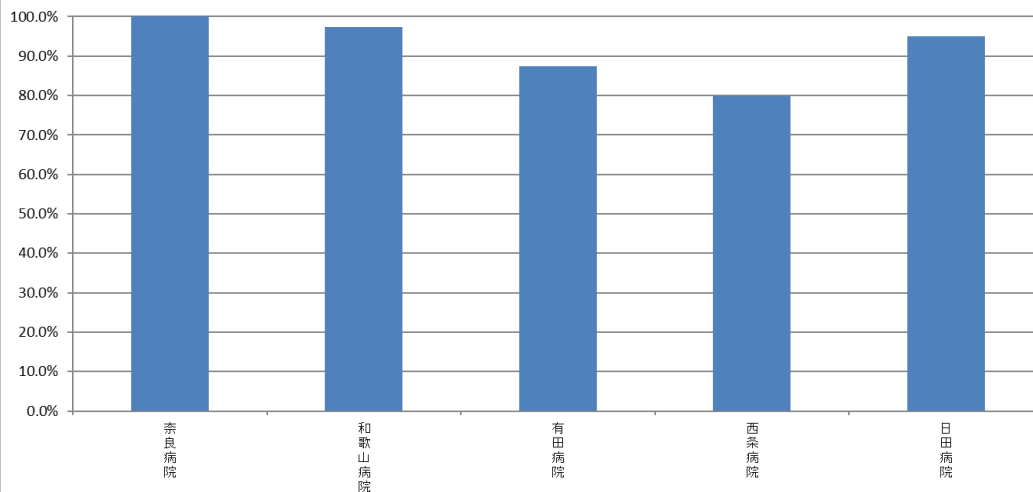
010009：回復期リハビリテーション病棟退院患者の在宅復帰率

医療機関種別	医療機関コード	医療機関名	総退院患者数	在宅・居宅系介護施設等に退院した患者数	在宅復帰率
250床以上DPC病院	030611827	北上済生会病院	282	234	90.0%
250床以上DPC病院	060113656	山形済生病院	278	187	78.2%
250床以上DPC病院	150120734	新潟病院	281	264	100.0%
250床以上DPC病院	160212605	高岡病院	427	380	92.5%
250床以上DPC病院	279600070	中津病院	190	127	80.4%
250床以上DPC病院	272701586	泉尾病院	301	227	90.8%
250床以上DPC病院	343111190	広島病院	59	50	89.3%
250床以上DPC病院	406619050	八幡総合病院	232	209	94.1%
		250床以上病院 全体	-	-	-
250床未満DPC病院	290102017	奈良病院	175	158	100.0%
250床未満DPC病院	300112641	和歌山病院	272	226	97.4%
250床未満DPC病院	301610197	有田病院	295	235	87.4%
250床未満DPC病院	380628143	西条病院	154	111	79.9%
250床未満DPC病院	440411500	日田病院	195	174	95.1%
		250床未満病院 全体	-	-	-
		DPC対象病院 全体	-	-	-
DPC準備病院	140800102	若草病院	180	164	95.9%
DPC準備病院	142010304	湘南平塚病院	356	283	88.2%
データ提出加算算定病院	250700392	済生会守山市民病院	67	59	88.1%
データ提出加算算定病院	338800160	吉備病院	211	171	86.4%
データ提出加算算定病院	405519616	飯塚嘉穂病院	228	178	87.7%
データ提出加算算定病院	404419164	大牟田病院	197	145	89.5%
データ提出加算算定病院	438212331	みすみ病院	229	176	83.0%
データ提出加算算定病院	458110194	日向病院	179	162	95.3%
		DPC準備病院・データ提出加算算定病院 全	-	-	-

010009_回復期リハビリテーション病棟退院患者の在宅復帰率
(DPC病院_250床以上)



010009_回復期リハビリテーション病棟退院患者の在宅復帰率
(DPC病院_250床未満)



010009_回復期リハビリテーション病棟退院患者の在宅復帰率
(DPC準備病院・データ提出加算算定病院)

