

(8) 公費負担医療患者の割合

計測値 1 : 入院レセプト枚数

計測値 2 : 計測値 1 のうち、使用された保険制度に、公費負担医療制度が含まれる退院患者数

計測値 3 : 外来患者数

計測値 4 : 計測値 3 のうち、使用された保険制度に、公費負担医療制度が含まれる退院患者数

評価値の計算 : 入院割合 (x.x%) : 計測値 2 ÷ 計測値 1

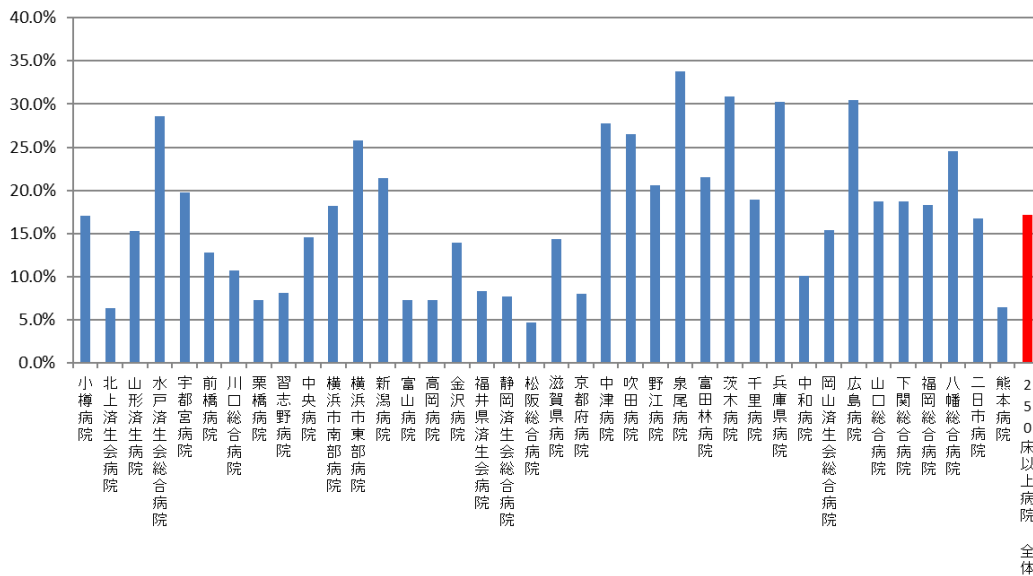
外来割合 (x.x%) : 計測値 4 ÷ 計測値 3

収集期間 : 令和元年 4 月～令和 2 年 3 月

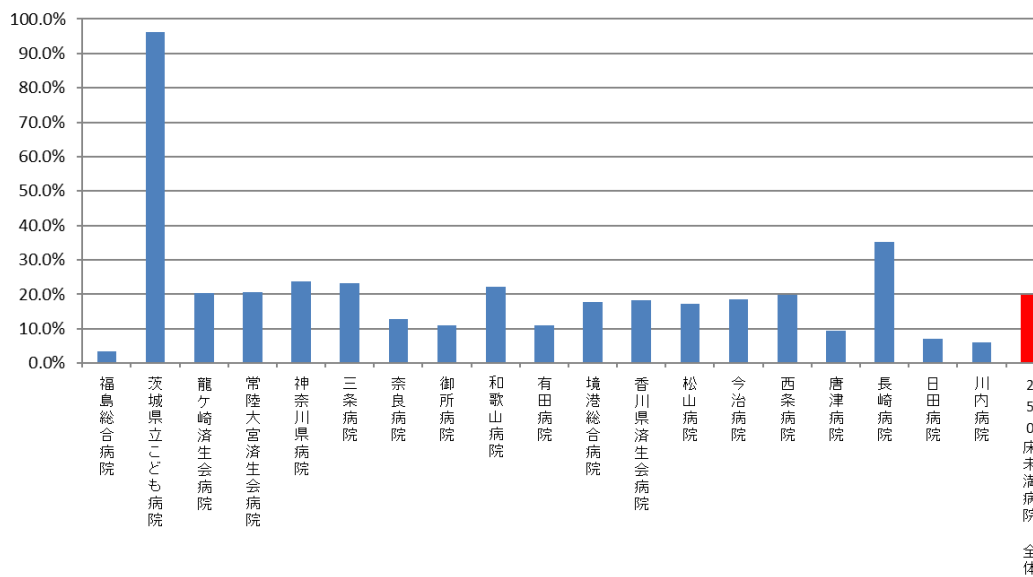
010008：公費負担医療患者の割合（入院）

医療機関種別	医療機関コード	医療機関名	母数	分子	割合
250床以上DPC病院	012014956	小樽病院	5,081	868	17.1%
250床以上DPC病院	030611827	北上済生会病院	6,132	388	6.3%
250床以上DPC病院	060113656	山形済生会病院	11,169	1,703	15.2%
250床以上DPC病院	080110205	水戸済生会総合病院	12,831	3,672	28.6%
250床以上DPC病院	096210115	宇都宮病院	21,413	4,228	19.7%
250床以上DPC病院	100110144	前橋病院	8,565	1,099	12.8%
250床以上DPC病院	110201350	川口総合病院	13,893	1,494	10.8%
250床以上DPC病院	111101922	栗橋病院	9,787	716	7.3%
250床以上DPC病院	120210971	習志野病院	11,906	965	8.1%
250床以上DPC病院	130314757	中央病院	14,094	2,054	14.6%
250床以上DPC病院	143103439	横浜市南部病院	18,688	3,411	18.3%
250床以上DPC病院	140105122	横浜市東部病院	21,211	5,475	25.8%
250床以上DPC病院	150120734	新潟病院	11,467	2,459	21.4%
250床以上DPC病院	160115667	富山病院	7,226	526	7.3%
250床以上DPC病院	160212605	高岡病院	6,625	481	7.3%
250床以上DPC病院	170117068	金沢病院	5,416	755	13.9%
250床以上DPC病院	180118909	福井県済生会病院	14,510	1,212	8.4%
250床以上DPC病院	224160042	静岡済生会総合病院	14,600	1,130	7.7%
250床以上DPC病院	240705053	松阪総合病院	10,572	501	4.7%
250床以上DPC病院	251200194	滋賀県病院	14,031	2,018	14.4%
250床以上DPC病院	269700129	京都府病院	7,703	615	8.0%
250床以上DPC病院	279600070	中津病院	19,136	5,302	27.7%
250床以上DPC病院	279600153	吹田病院	13,344	3,537	26.5%
250床以上DPC病院	274406135	野江病院	12,920	2,664	20.6%
250床以上DPC病院	272701586	泉尾病院	8,437	2,854	33.8%
250床以上DPC病院	274902497	富田林病院	7,166	1,541	21.5%
250床以上DPC病院	274205628	茨木病院	8,437	2,607	30.9%
250床以上DPC病院	271607149	千里病院	10,640	2,017	19.0%
250床以上DPC病院	285001538	兵庫県病院	6,995	2,116	30.3%
250床以上DPC病院	290401062	中和病院	8,347	846	10.1%
250床以上DPC病院	338800087	岡山済生会総合病院	16,397	2,527	15.4%
250床以上DPC病院	343111190	広島病院	5,514	1,680	30.5%
250床以上DPC病院	350310141	山口総合病院	8,661	1,621	18.7%
250床以上DPC病院	350116357	下関総合病院	13,168	2,462	18.7%
250床以上DPC病院	401119189	福岡総合病院	13,996	2,558	18.3%
250床以上DPC病院	406619050	八幡総合病院	7,628	1,872	24.5%
250床以上DPC病院	401719020	二日市病院	7,558	1,262	16.7%
250床以上DPC病院	438211911	熊本病院	18,670	1,210	6.5%
		250床以上病院 全体	433,934	74,446	17.2%
250床未満DPC病院	070116989	福島総合病院	4,522	160	3.5%
250床未満DPC病院	080110213	茨城県立こども病院	3,524	3,392	96.3%
250床未満DPC病院	080810663	龍ヶ崎済生会病院	6,719	1,361	20.3%
250床未満DPC病院	082510253	常陸大宮済生会病院	3,563	734	20.6%
250床未満DPC病院	140200014	神奈川県病院	6,044	1,441	23.8%
250床未満DPC病院	150410739	三条病院	5,220	1,209	23.2%
250床未満DPC病院	290102017	奈良病院	4,435	568	12.8%
250床未満DPC病院	291301071	御所病院	3,408	378	11.1%
250床未満DPC病院	300112641	和歌山病院	4,420	981	22.2%
250床未満DPC病院	301610197	有田病院	3,827	417	10.9%
250床未満DPC病院	310410135	境港総合病院	4,022	709	17.6%
250床未満DPC病院	377011385	香川県済生会病院	4,824	875	18.1%
250床未満DPC病院	380110282	松山病院	5,340	915	17.1%
250床未満DPC病院	380228159	今治病院	6,027	1,117	18.5%
250床未満DPC病院	380628143	西条病院	3,850	763	19.8%
250床未満DPC病院	419810713	唐津病院	5,744	542	9.4%
250床未満DPC病院	428113308	長崎病院	6,628	2,326	35.1%
250床未満DPC病院	440411500	日田病院	4,986	349	7.0%
250床未満DPC病院	461510084	川内病院	6,573	391	5.9%
		250床未満病院 全体	93,676	18,628	19.9%
		DPC対象病院 全体	527,610	93,074	17.6%

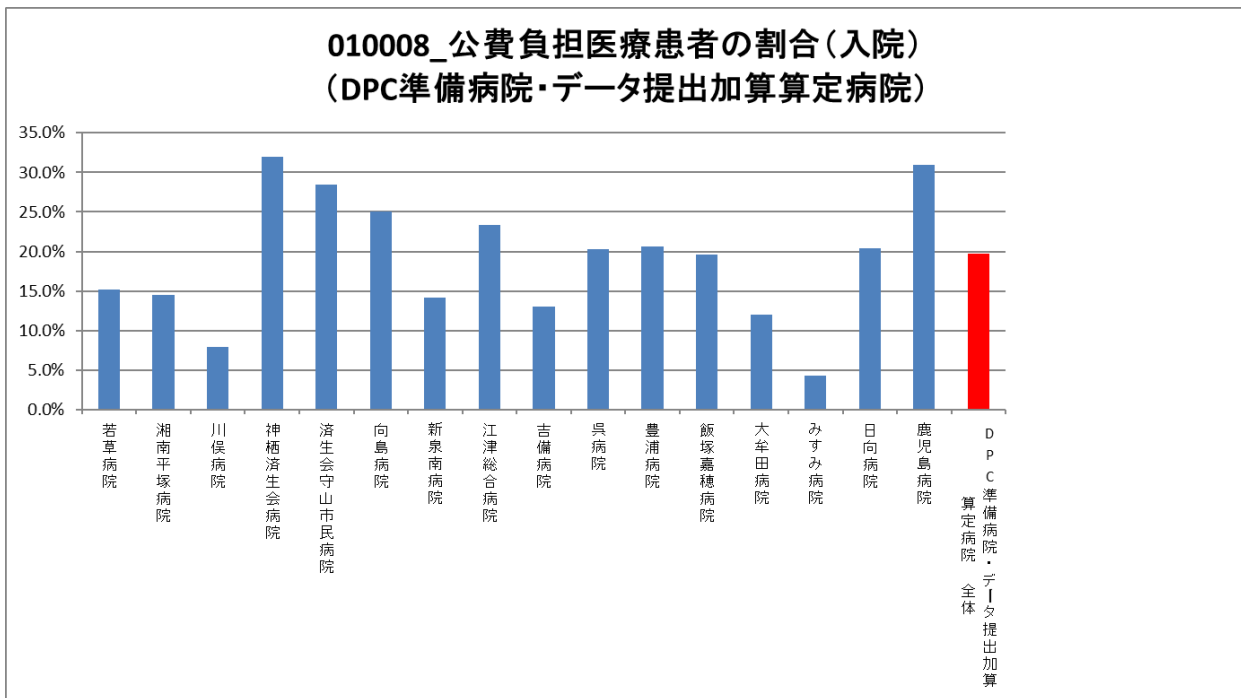
010008_公費負担医療患者の割合(入院) (DPC病院_250床以上)



010008_公費負担医療患者の割合(入院) (DPC病院_250床未満)



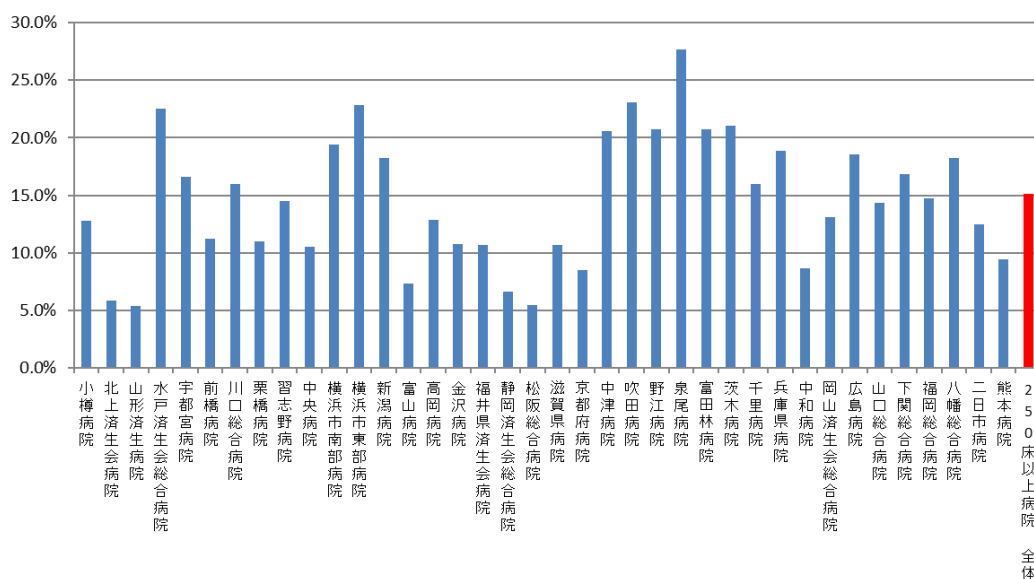
医療機関種別	医療機関コード	医療機関名	母数	分子	割合
DPC準備病院	140800102	若草病院	2,946	446	15.1%
DPC準備病院	142010304	湘南平塚病院	3,411	496	14.5%
データ提出加算算定病院	072012129	川俣病院	1,369	108	7.9%
データ提出加算算定病院	082910222	神栖済生会病院	3,498	1,117	31.9%
データ提出加算算定病院	250700392	済生会守山市民病院	3,549	1,008	28.4%
データ提出加算算定病院	130710764	向島病院	2,435	610	25.1%
データ提出加算算定病院	275601460	新泉南病院	750	106	14.1%
データ提出加算算定病院	320610758	江津総合病院	4,210	981	23.3%
データ提出加算算定病院	338800160	吉備病院	1,196	156	13.0%
データ提出加算算定病院	340511665	呉病院	3,015	613	20.3%
データ提出加算算定病院	350117652	豊浦病院	4,953	1,021	20.6%
データ提出加算算定病院	405519616	飯塚嘉穂病院	3,645	715	19.6%
データ提出加算算定病院	404419164	大牟田病院	3,110	373	12.0%
データ提出加算算定病院	438212331	みすみ病院	2,632	114	4.3%
データ提出加算算定病院	458110194	日向病院	3,309	677	20.5%
データ提出加算算定病院	460110910	鹿児島病院	1,097	340	31.0%
		DPC準備病院・データ提出加算算定病院 全	45,125	8,881	19.7%



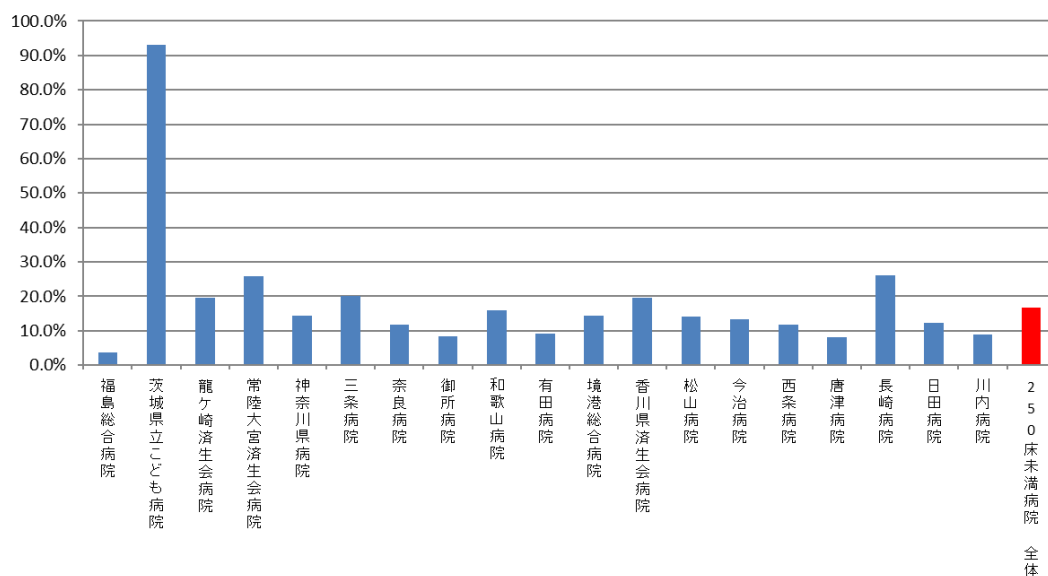
010008：公費負担医療患者の割合（外来）

医療機関種別	医療機関コード	医療機関名	母数	分子	割合
250床以上DPC病院	012014956	小樽病院	59,120	7,578	12.8%
250床以上DPC病院	030611827	北上済生会病院	48,821	2,868	5.9%
250床以上DPC病院	060113656	山形済生会病院	113,344	6,100	5.4%
250床以上DPC病院	080110205	水戸済生会総合病院	114,190	25,748	22.5%
250床以上DPC病院	096210115	宇都宮病院	232,764	38,696	16.6%
250床以上DPC病院	100110144	前橋病院	61,622	6,925	11.2%
250床以上DPC病院	110201350	川口総合病院	159,242	25,504	16.0%
250床以上DPC病院	111101922	栗橋病院	93,179	10,287	11.0%
250床以上DPC病院	120210971	習志野病院	116,873	17,000	14.5%
250床以上DPC病院	130314757	中央病院	170,082	17,897	10.5%
250床以上DPC病院	143103439	横浜市南部病院	159,416	30,929	19.4%
250床以上DPC病院	140105122	横浜市東部病院	182,849	41,829	22.9%
250床以上DPC病院	150120734	新潟病院	117,892	21,491	18.2%
250床以上DPC病院	160115667	富山病院	79,714	5,844	7.3%
250床以上DPC病院	160212605	高岡病院	69,597	8,973	12.9%
250床以上DPC病院	170117068	金沢病院	55,581	5,966	10.7%
250床以上DPC病院	180118909	福井県済生会病院	163,323	17,462	10.7%
250床以上DPC病院	224160042	静岡済生会総合病院	142,428	9,502	6.7%
250床以上DPC病院	240705053	松阪総合病院	98,800	5,369	5.4%
250床以上DPC病院	251200194	滋賀県病院	126,838	13,513	10.7%
250床以上DPC病院	269700129	京都府病院	71,485	6,076	8.5%
250床以上DPC病院	279600070	中津病院	192,089	39,598	20.6%
250床以上DPC病院	279600153	吹田病院	135,426	31,300	23.1%
250床以上DPC病院	274406135	野江病院	127,530	26,499	20.8%
250床以上DPC病院	272701586	泉尾病院	69,147	19,157	27.7%
250床以上DPC病院	274902497	富田林病院	103,192	21,425	20.8%
250床以上DPC病院	274205628	茨木病院	61,762	13,005	21.1%
250床以上DPC病院	271607149	千里病院	73,413	11,740	16.0%
250床以上DPC病院	285001538	兵庫県病院	70,484	13,298	18.9%
250床以上DPC病院	290401062	中和病院	84,614	7,329	8.7%
250床以上DPC病院	338800087	岡山済生会総合病院	29,043	3,799	13.1%
250床以上DPC病院	343111190	広島病院	56,335	10,440	18.5%
250床以上DPC病院	350310141	山口総合病院	66,870	9,604	14.4%
250床以上DPC病院	350116357	下関総合病院	104,313	17,593	16.9%
250床以上DPC病院	401119189	福岡総合病院	85,758	12,670	14.8%
250床以上DPC病院	406619050	八幡総合病院	57,379	10,477	18.3%
250床以上DPC病院	401719020	二日市病院	54,500	6,795	12.5%
250床以上DPC病院	438211911	熊本病院	90,920	8,609	9.5%
		250床以上病院 全体	3,899,935	588,895	15.1%
250床未満DPC病院	070116989	福島総合病院	51,612	1,831	3.5%
250床未満DPC病院	080110213	茨城県立こども病院	34,049	31,716	93.1%
250床未満DPC病院	080810663	龍ヶ崎済生会病院	97,183	18,894	19.4%
250床未満DPC病院	082510253	常陸大宮済生会病院	40,459	10,434	25.8%
250床未満DPC病院	140200014	神奈川県病院	56,520	8,116	14.4%
250床未満DPC病院	150410739	三条病院	69,631	14,066	20.2%
250床未満DPC病院	290102017	奈良病院	50,896	6,043	11.9%
250床未満DPC病院	291301071	御所病院	49,366	4,087	8.3%
250床未満DPC病院	300112641	和歌山病院	40,365	6,448	16.0%
250床未満DPC病院	301610197	有田病院	42,993	3,889	9.0%
250床未満DPC病院	310410135	境港総合病院	45,306	6,515	14.4%
250床未満DPC病院	377011385	香川県済生会病院	45,122	8,885	19.7%
250床未満DPC病院	380110282	松山病院	75,876	10,682	14.1%
250床未満DPC病院	380228159	今治病院	95,345	12,707	13.3%
250床未満DPC病院	380628143	西条病院	52,273	6,210	11.9%
250床未満DPC病院	419810713	唐津病院	56,151	4,519	8.0%
250床未満DPC病院	428113308	長崎病院	33,020	8,627	26.1%
250床未満DPC病院	440411500	日田病院	32,428	3,998	12.3%
250床未満DPC病院	461510084	川内病院	58,780	5,245	8.9%
		250床未満病院 全体	1,027,375	172,912	16.8%
		DPC対象病院 全体	4,927,310	761,807	15.5%

010008_公費負担医療患者の割合 (DPC病院_250床以上)



010008_公費負担医療患者の割合 (DPC病院_250床未満)



医療機関種別	医療機関コード	医療機関名	母数	分子	割合
DPC準備病院	140800102	若草病院	26,400	2,693	10.2%
DPC準備病院	142010304	湘南平塚病院	33,684	4,110	12.2%
データ提出加算算定病院	072012129	川俣病院	24,518	619	2.5%
データ提出加算算定病院	082910222	神栖済生会病院	83,436	27,945	33.5%
データ提出加算算定病院	250700392	済生会守山市民病院	33,993	5,087	15.0%
データ提出加算算定病院	130710764	向島病院	40,228	6,751	16.8%
データ提出加算算定病院	275601460	新泉南病院	13,496	1,506	11.2%
データ提出加算算定病院	320610758	江津総合病院	33,034	3,946	11.9%
データ提出加算算定病院	338800160	吉備病院	11,746	1,241	10.6%
データ提出加算算定病院	340511665	呉病院	30,797	3,803	12.3%
データ提出加算算定病院	350117652	豊浦病院	38,196	4,656	12.2%
データ提出加算算定病院	405519616	飯塚嘉穂病院	32,977	4,408	13.4%
データ提出加算算定病院	404419164	大牟田病院	45,709	3,992	8.7%
データ提出加算算定病院	438212331	みすみ病院	27,438	1,065	3.9%
データ提出加算算定病院	458110194	日向病院	45,346	11,480	25.3%
データ提出加算算定病院	460110910	鹿児島病院	11,238	1,689	15.0%
		DPC準備病院・データ提出加算算定病院 全	532,236	84,991	16.0%

