

(7)外来患者の満足度

計測値 1 : 各対象病院における 1 日間の外来患者から得た有効回答の合計数
(患者家族による回答を含む)

計測値 2 : 各対象病院における 1 日間の外来患者から得た有効回答の内訳数

A1:大変満足、A2 : やや満足、A3 : どちらでもない、A4 : やや不満、A5 : 大変不満

計測値 3 : 各対象病院における 1 日間の外来患者から得た有効回答に、得点を乗じた数の合計値

大変満足 : 5 点、やや満足 : 4 点、どちらでもない : 3 点、やや不満 : 2 点、大変不満 : 1 点

評価値の計算 : 割合 (x.x%) : 計測値 2 ÷ 計測値 1

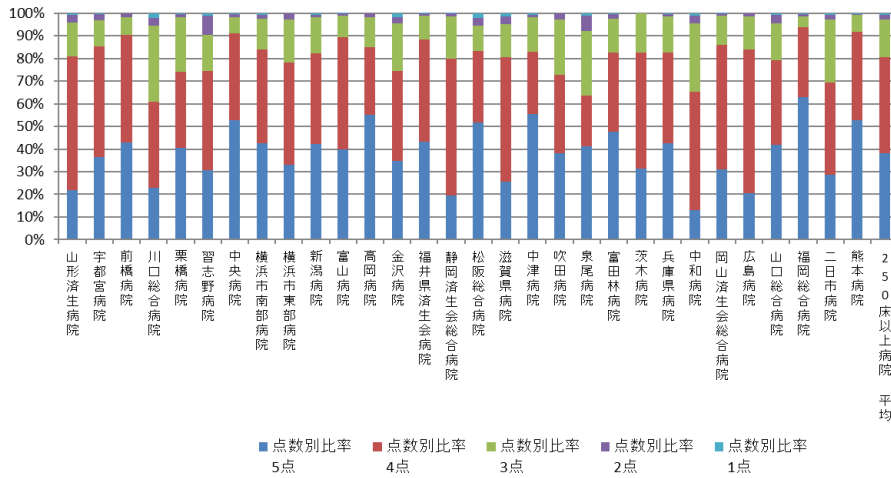
平均点 (x.xx) : 計測値 3 ÷ 計測値 1

収集期間 : 令和元年 4 月～令和 2 年 3 月の任意の 1 か月間

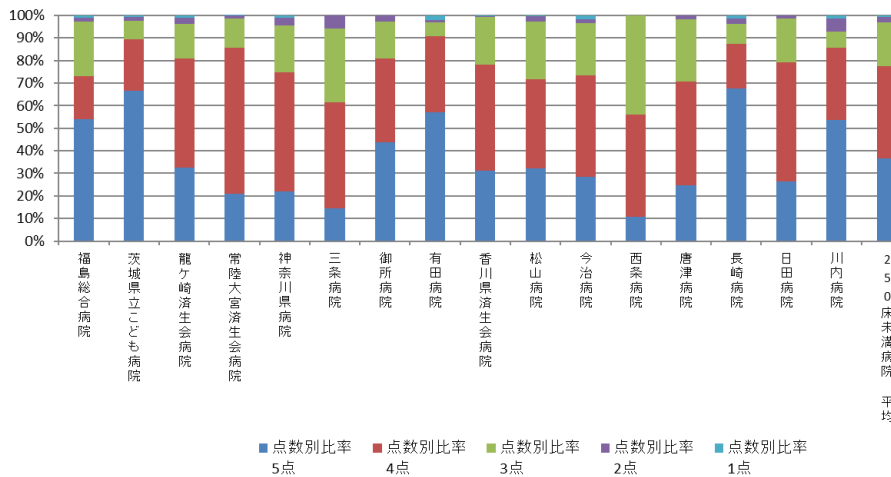
010007：外来患者の満足度

医療機関種別	医療機関コード	医療機関名	有効回答数	平均点	点数別比率 5点	点数別比率 4点	点数別比率 3点	点数別比率 2点	点数別比率 1点
250床以上DPC病院	060113656	山形済生病院	316	3.98	21.8%	59.2%	14.9%	3.5%	0.6%
250床以上DPC病院	096210115	宇都宮病院	347	4.18	36.3%	49.0%	11.5%	2.6%	0.6%
250床以上DPC病院	100110144	前橋病院	786	4.32	42.9%	47.7%	7.5%	1.9%	0.0%
250床以上DPC病院	110201350	川口総合病院	334	3.76	22.8%	38.0%	33.8%	3.3%	2.1%
250床以上DPC病院	111101922	栗橋病院	918	4.13	40.6%	33.6%	24.2%	1.3%	0.3%
250床以上DPC病院	120210971	習志野病院	474	3.95	30.8%	43.7%	15.8%	8.6%	1.1%
250床以上DPC病院	130314757	中央病院	457	4.42	52.7%	38.3%	7.2%	1.3%	0.4%
250床以上DPC病院	143103439	横浜市南部病院	1,945	4.23	42.5%	41.4%	13.7%	1.8%	0.6%
250床以上DPC病院	140105122	横浜市東部病院	272	4.08	33.1%	45.2%	18.8%	2.9%	0.0%
250床以上DPC病院	150120734	新潟病院	1,115	4.22	42.3%	39.8%	16.2%	1.0%	0.6%
250床以上DPC病院	160115667	富山病院	672	4.28	39.9%	49.6%	9.5%	0.9%	0.1%
250床以上DPC病院	160212605	高岡病院	107	4.38	55.1%	29.9%	13.1%	1.9%	0.0%
250床以上DPC病院	170117068	金沢病院	224	4.03	34.8%	39.7%	21.0%	2.7%	1.8%
250床以上DPC病院	180118909	福井県済生会病院	648	4.31	43.4%	44.9%	10.8%	0.8%	0.2%
250床以上DPC病院	224160042	静岡済生会総合病院	814	3.98	19.4%	60.6%	18.4%	1.4%	0.2%
250床以上DPC病院	240705053	松阪総合病院	203	4.28	51.7%	31.5%	11.3%	3.4%	2.0%
250床以上DPC病院	251200194	滋賀県病院	271	4.00	25.5%	55.0%	14.8%	3.3%	1.5%
250床以上DPC病院	279600070	中津病院	306	4.36	55.6%	27.5%	15.4%	1.0%	0.7%
250床以上DPC病院	279600153	吹田病院	110	4.08	38.2%	34.5%	24.5%	2.7%	0.0%
250床以上DPC病院	272701586	泉尾病院	3,705	3.96	41.3%	22.4%	28.4%	6.9%	1.0%
250床以上DPC病院	274902497	富田林病院	696	4.27	47.6%	35.1%	14.9%	1.9%	0.6%
250床以上DPC病院	274205628	茨木病院	80	4.14	31.3%	51.3%	17.5%	0.0%	0.0%
250床以上DPC病院	285001538	兵庫県病院	254	4.23	42.5%	40.2%	15.7%	1.2%	0.4%
250床以上DPC病院	290401062	中和病院	243	3.73	13.2%	52.3%	30.0%	3.3%	1.2%
250床以上DPC病院	338800087	岡山済生会総合病院	415	4.16	31.1%	54.9%	13.0%	0.7%	0.2%
250床以上DPC病院	343111190	広島病院	63	4.03	20.6%	63.5%	14.3%	1.6%	0.0%
250床以上DPC病院	350310141	山口総合病院	245	4.16	42.0%	37.1%	16.3%	3.7%	0.8%
250床以上DPC病院	401119189	福岡総合病院	643	4.55	62.8%	30.9%	4.8%	1.1%	0.3%
250床以上DPC病院	401719020	二日市病院	439	3.94	28.5%	40.8%	27.8%	2.3%	0.7%
250床以上DPC病院	438211911	熊本病院	289	4.43	52.6%	39.1%	7.6%	0.3%	0.3%
		250床以上病院 平均	17,391	77.77	38.1%	42.6%	16.4%	2.3%	0.8%
250床未満DPC病院	070116989	福島総合病院	183	4.23	54.1%	19.1%	24.0%	1.6%	1.1%
250床未満DPC病院	080110213	茨城県立こども病院	356	4.53	66.6%	22.8%	8.1%	2.0%	0.6%
250床未満DPC病院	080810663	龍ヶ崎済生会病院	244	4.08	32.4%	48.4%	15.6%	2.5%	1.2%
250床未満DPC病院	082510253	常陸大宮済生会病院	531	4.05	21.1%	64.6%	12.8%	1.3%	0.2%
250床未満DPC病院	140200014	神奈川県病院	205	3.91	22.0%	52.7%	21.0%	3.4%	1.0%
250床未満DPC病院	150410739	三条病院	104	3.70	14.4%	47.1%	32.7%	5.8%	0.0%
250床未満DPC病院	291301071	御所病院	187	4.22	43.9%	36.9%	16.6%	2.7%	0.0%
250床未満DPC病院	301610197	有田病院	98	4.43	57.1%	33.7%	6.1%	1.0%	2.0%
250床未満DPC病院	377011385	香川県済生会病院	265	4.08	31.3%	46.8%	21.1%	0.4%	0.4%
250床未満DPC病院	380110282	松山病院	258	4.01	32.2%	39.5%	25.6%	2.3%	0.4%
250床未満DPC病院	380228159	今治病院	60	3.97	28.3%	45.0%	23.3%	1.7%	1.7%
250床未満DPC病院	380628143	西条病院	102	3.67	10.8%	45.1%	44.1%	0.0%	0.0%
250床未満DPC病院	419810713	唐津病院	109	3.94	24.8%	45.9%	27.5%	1.8%	0.0%
250床未満DPC病院	428113308	長崎病院	80	4.50	67.5%	20.0%	8.8%	2.5%	1.3%
250床未満DPC病院	440411500	日田病院	352	4.04	26.4%	52.8%	19.3%	1.4%	0.0%
250床未満DPC病院	461510084	川内病院	210	4.31	53.8%	31.9%	7.1%	5.7%	1.4%
		250床未満病院 平均	3,344	4.10	36.7%	40.8%	19.6%	2.3%	0.7%
		DPC対象病院 平均	20,735	52.15	37.6%	41.9%	17.5%	2.3%	0.6%
DPC準備病院	140800102	若草病院	982	4.52	65.2%	24.3%	8.1%	2.3%	0.0%
DPC準備病院	142010304	湘南平塚病院	348	3.77	29.3%	18.4%	52.0%	0.3%	0.0%
データ提出加算算定病院	072012129	川俣病院	95	4.13	43.2%	28.4%	26.3%	2.1%	0.0%
データ提出加算算定病院	275601460	新泉南病院	51	4.39	56.9%	29.4%	9.8%	3.9%	0.0%
データ提出加算算定病院	320610758	江津総合病院	213	3.84	17.4%	53.1%	26.3%	2.8%	0.5%
データ提出加算算定病院	338800160	吉備病院	110	4.83	89.1%	5.5%	4.5%	0.9%	0.0%
データ提出加算算定病院	405519616	飯塚嘉穂病院	71	4.55	63.4%	31.0%	2.8%	2.8%	0.0%
データ提出加算算定病院	404419164	大牟田病院	111	4.10	42.3%	27.9%	27.9%	0.9%	0.9%
データ提出加算算定病院	438212331	みずみ病院	99	3.76	19.2%	46.5%	25.3%	9.1%	0.0%
データ提出加算算定病院	458110194	日向病院	173	4.11	37.6%	38.2%	22.5%	1.2%	0.6%
データ提出加算算定病院	460110910	鹿児島病院	82	4.57	69.5%	22.0%	4.9%	3.7%	0.0%
		DPC準備病院・データ提出加算算定病院 合	2,335	4.23	48.5%	29.5%	19.1%	2.7%	0.2%

010007_外来患者の満足度 (DPC病院_250床以上)



010007_外来患者の満足度 (DPC病院_250床未満)



010007_外来患者の満足度 (DPC準備病院・データ提出加算算定病院)

