

(6)入院患者の満足度

計測値 1 : 各対象病院における 1 ヶ月間の退院患者から得た有効回答の合計数

(患者家族による回答を含む)

計測値 2 : 各対象病院における 1 ヶ月間の退院患者から得た有効回答の内訳数

A1:大変満足、A2 : やや満足、A3 : どちらでもない、A4 : やや不満、A5 : 大変不満

計測値 3 : 各対象病院における 1 ヶ月間の退院患者から得た有効回答に、得点を乗じた数の合計値

大変満足 : 5 点、やや満足 : 4 点、どちらでもない : 3 点、やや不満 : 2 点、大変不満 : 1 点

評価値の計算 : 割合 (x.x%) : 計測値 2 ÷ 計測値 1

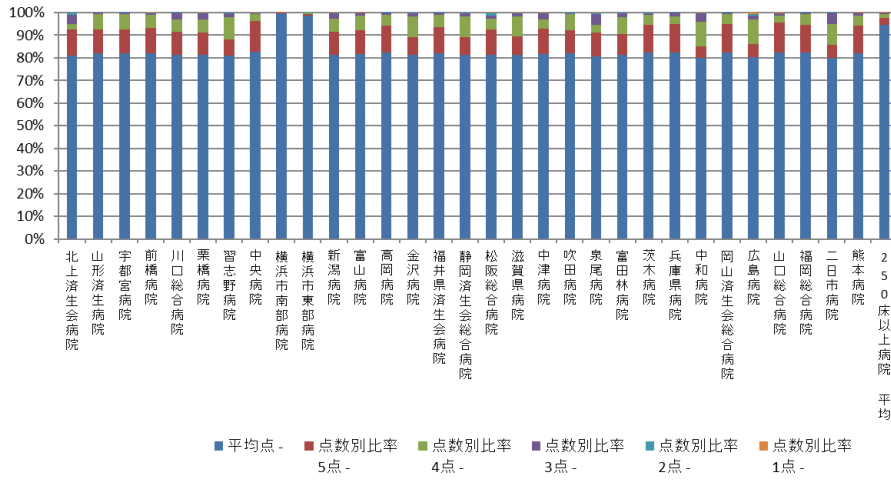
平均点 (x.xx) : 計測値 3 ÷ 計測値 1

収集期間 : 令和元年 4 月～令和 2 年 3 月の任意の 1 か月間

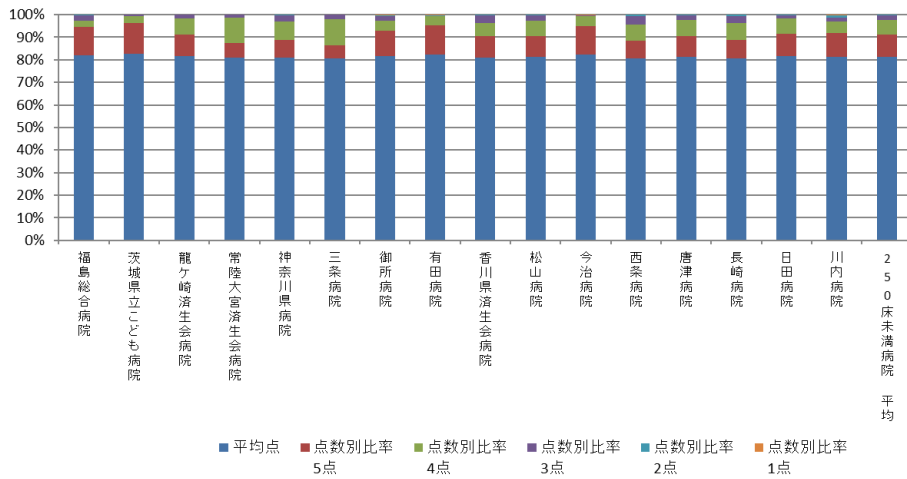
010006：入院患者の満足度

医療機関種別	医療機関コード	医療機関名	有効回答数	平均点	点数別比率 5点	点数別比率 4点	点数別比率 3点	点数別比率 2点	点数別比率 1点
250床以上DPC病院	030611827	北上済生会病院	36	4.28	61.1%	11.1%	22.2%	5.6%	0.0%
250床以上DPC病院	060113656	山形済生会病院	172	4.56	58.7%	38.4%	2.9%	0.0%	0.0%
250床以上DPC病院	096210115	宇都宮病院	195	4.55	58.5%	38.5%	2.6%	0.5%	0.0%
250床以上DPC病院	100110144	前橋病院	345	4.54	62.0%	32.8%	2.9%	1.7%	0.6%
250床以上DPC病院	110201350	川口総合病院	193	4.36	53.9%	29.0%	16.6%	0.5%	0.0%
250床以上DPC病院	111101922	栗橋病院	427	4.34	52.7%	30.9%	14.8%	1.4%	0.2%
250床以上DPC病院	120210971	習志野病院	129	4.26	38.0%	51.2%	9.3%	1.6%	0.0%
250床以上DPC病院	130314757	中央病院	215	4.72	77.7%	18.6%	2.3%	0.9%	0.5%
250床以上DPC病院	143103439	横浜市南部病院	318	318.00	56.6%	31.1%	8.5%	2.8%	0.9%
250床以上DPC病院	140105122	横浜市東部病院	78	78.00	50.0%	46.2%	2.6%	1.3%	0.0%
250床以上DPC病院	150120734	新潟病院	171	4.38	53.8%	32.2%	12.9%	0.6%	0.6%
250床以上DPC病院	160115667	富山病院	231	4.49	57.1%	35.9%	6.5%	0.0%	0.4%
250床以上DPC病院	160212605	高岡病院	134	4.62	67.9%	26.9%	4.5%	0.7%	0.0%
250床以上DPC病院	170117068	金沢病院	59	4.32	42.4%	49.2%	6.8%	1.7%	0.0%
250床以上DPC病院	180118909	福井県済生会病院	217	4.57	63.1%	31.3%	5.1%	0.5%	0.0%
250床以上DPC病院	224160042	静岡済生会総合病院	347	4.33	42.7%	48.4%	7.8%	1.2%	0.0%
250床以上DPC病院	240705053	松阪総合病院	112	4.38	59.8%	25.9%	7.1%	6.3%	0.9%
250床以上DPC病院	251200194	滋賀県病院	205	4.33	44.4%	46.8%	6.3%	2.0%	0.5%
250床以上DPC病院	279600070	中津病院	254	4.43	61.0%	22.8%	14.2%	1.6%	0.4%
250床以上DPC病院	279600153	吹田病院	64	4.52	56.3%	40.6%	1.6%	1.6%	0.0%
250床以上DPC病院	272701586	泉尾病院	6,187	4.21	53.7%	17.6%	25.2%	2.7%	0.8%
250床以上DPC病院	274902497	富田林病院	127	4.38	49.6%	40.2%	8.7%	1.6%	0.0%
250床以上DPC病院	274205628	茨木病院	269	4.63	68.8%	26.4%	3.7%	1.1%	0.0%
250床以上DPC病院	285001538	兵庫県病院	160	4.61	70.6%	20.6%	8.1%	0.6%	0.0%
250床以上DPC病院	290401062	中和病院	241	4.03	24.9%	55.2%	18.3%	1.2%	0.4%
250床以上DPC病院	338800087	岡山済生会総合病院	357	4.68	71.4%	25.5%	2.8%	0.3%	0.0%
250床以上DPC病院	343111190	広島病院	99	4.04	30.3%	54.5%	8.1%	3.0%	4.0%
250床以上DPC病院	350310141	山口総合病院	195	4.64	74.9%	16.9%	6.7%	0.5%	1.0%
250床以上DPC病院	401119189	福岡総合病院	261	4.67	70.1%	26.8%	2.7%	0.4%	0.0%
250床以上DPC病院	401719020	二日市病院	149	4.03	28.2%	47.0%	24.2%	0.7%	0.0%
250床以上DPC病院	438211911	熊本病院	585	4.59	68.4%	23.4%	7.7%	0.3%	0.2%
		250床以上病院 平均	12,532	16.92	55.8%	33.6%	8.8%	1.4%	0.4%
250床未満DPC病院	070116989	福島総合病院	202	4.52	69.3%	16.3%	12.4%	1.5%	0.5%
250床未満DPC病院	080110213	茨城県立こども病院	86	4.74	79.1%	16.3%	4.7%	0.0%	0.0%
250床未満DPC病院	080810663	龍ヶ崎済生会病院	171	4.43	51.5%	40.4%	8.2%	0.0%	0.0%
250床未満DPC病院	082510253	常陸大宮済生会病院	181	4.27	34.3%	59.1%	6.1%	0.6%	0.0%
250床未満DPC病院	140200014	神奈川県病院	565	4.23	40.9%	43.5%	13.8%	1.2%	0.5%
250床未満DPC病院	150410739	三条病院	162	4.18	29.6%	59.3%	10.5%	0.6%	0.0%
250床未満DPC病院	291301071	御所病院	88	4.42	61.4%	23.9%	11.4%	2.3%	1.1%
250床未満DPC病院	301610197	有田病院	87	4.64	73.6%	21.8%	1.1%	2.3%	1.1%
250床未満DPC病院	377011385	香川県済生会病院	148	4.26	49.3%	30.4%	18.2%	1.4%	0.7%
250床未満DPC病院	380110282	松山病院	232	4.34	50.0%	34.9%	14.2%	0.9%	0.0%
250床未満DPC病院	380228159	今治病院	110	4.65	71.8%	23.6%	2.7%	0.9%	0.9%
250床未満DPC病院	380628143	西条病院	50	4.14	40.0%	38.0%	18.0%	4.0%	0.0%
250床未満DPC病院	419810713	唐津病院	115	4.35	48.7%	39.1%	10.4%	1.7%	0.0%
250床未満DPC病院	428113308	長崎病院	130	4.19	42.3%	38.5%	15.4%	3.8%	0.0%
250床未満DPC病院	440411500	日田病院	84	4.44	54.8%	35.7%	8.3%	1.2%	0.0%
250床未満DPC病院	461510084	川内病院	305	4.33	56.7%	27.5%	9.2%	4.9%	1.6%
		250床未満病院 平均	2,716	4.38	53.3%	34.3%	10.3%	1.7%	0.4%
		DPC対象病院 平均	15,248	12.65	54.9%	33.8%	9.3%	1.5%	0.4%
DPC準備病院	140800102	若草病院	316	4.35	62.3%	15.2%	19.9%	0.0%	2.5%
DPC準備病院	142010304	湘南平塚病院	61	4.51	63.9%	26.2%	8.2%	0.0%	1.6%
データ提出加算算定病院	072012129	川俣病院	20	4.10	45.0%	20.0%	35.0%	0.0%	0.0%
データ提出加算算定病院	275601460	新泉南病院	9	4.89	88.9%	11.1%	0.0%	0.0%	0.0%
データ提出加算算定病院	320610758	江津総合病院	56	4.32	46.4%	42.9%	7.1%	3.6%	0.0%
データ提出加算算定病院	338800160	吉備病院	144	4.42	56.3%	31.3%	11.1%	0.7%	0.7%
データ提出加算算定病院	405519616	飯塚嘉穂病院	91	4.70	72.5%	25.3%	2.2%	0.0%	0.0%
データ提出加算算定病院	404419164	大牟田病院	103	3.95	33.0%	33.0%	30.1%	3.9%	0.0%
データ提出加算算定病院	438212331	みすみ病院	43	4.37	51.2%	37.2%	9.3%	2.3%	0.0%
データ提出加算算定病院	458110194	日向病院	111	4.23	40.5%	45.0%	11.7%	2.7%	0.0%
データ提出加算算定病院	460110910	鹿児島病院	12	4.67	66.7%	33.3%	0.0%	0.0%	0.0%
		DPC準備病院・データ提出加算算定病院 全	966	4.41	57.0%	29.1%	12.2%	1.2%	0.4%

010006_入院患者の満足度 (DPC病院_250床以上)



010006_入院患者の満足度 (DPC病院_250床未満)



010006_入院患者の満足度 (DPC準備病院・データ提出加算算定病院)

