

### Ⅲ. 各指標の計測結果

#### (1)無料低額診療実施割合

計測値 1 : 総患者数 (延数)

計測値 2 : 無料低額診療患者数 (延数)

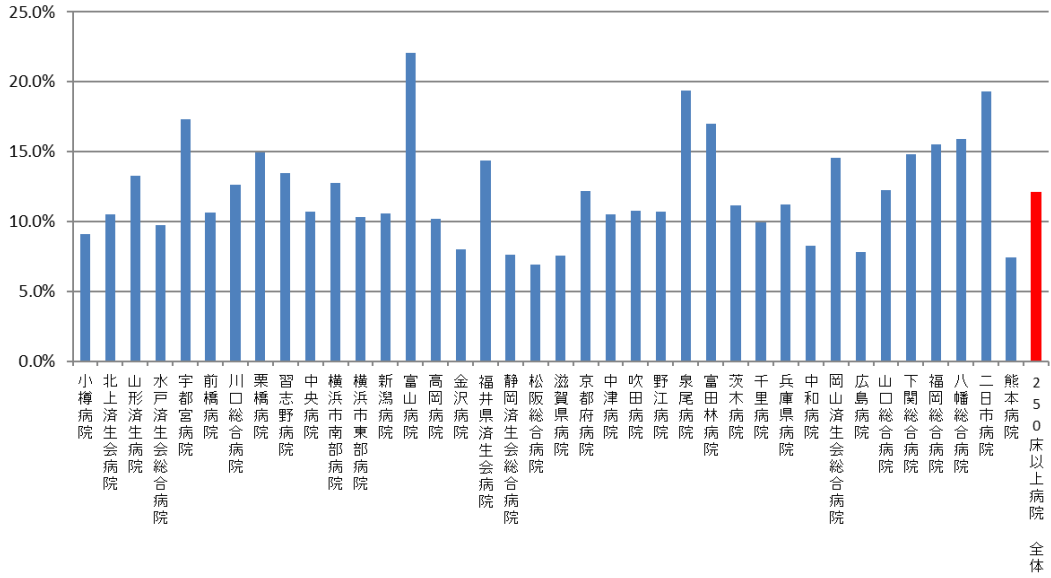
評価値の計算 : 割合 (x.x%) : 計測値 2 ÷ 計測値 1

収集期間 : 令和元年 4 月～令和 2 年 3 月

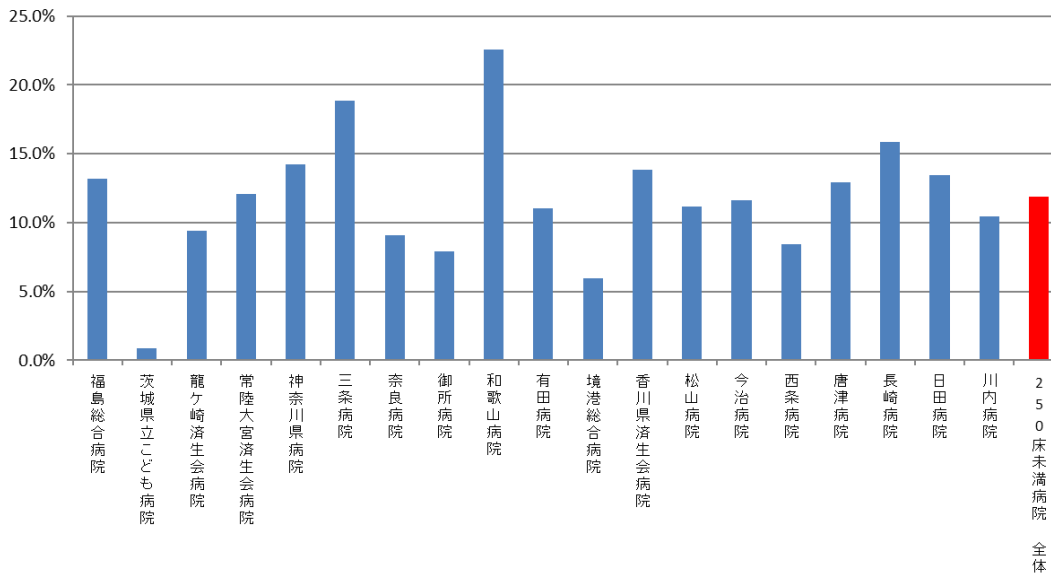
## 010001：無料低額診療実施割合

医療機関種別	医療機関コード	医療機関名	分母 (総患者数(延 数))	分子 (無料定額対象 患者数(延数))	実施率
250床以上DPC病院	012014956	小樽病院	182,082	16,598	9.1%
250床以上DPC病院	030611827	北上済生会病院	158,689	16,648	10.5%
250床以上DPC病院	060113656	山形済生病院	313,209	41,524	13.3%
250床以上DPC病院	080110205	水戸済生会総合病院	345,740	33,582	9.7%
250床以上DPC病院	096210115	宇都宮病院	589,171	102,195	17.3%
250床以上DPC病院	100110144	前橋病院	210,945	22,373	10.6%
250床以上DPC病院	110201350	川口総合病院	422,732	53,402	12.6%
250床以上DPC病院	111101922	栗橋病院	271,382	40,526	14.9%
250床以上DPC病院	120210971	習志野病院	308,676	41,600	13.5%
250床以上DPC病院	130314757	中央病院	477,670	51,130	10.7%
250床以上DPC病院	143103439	横浜市南部病院	450,544	57,494	12.8%
250床以上DPC病院	140105122	横浜市東部病院	449,815	46,277	10.3%
250床以上DPC病院	150120734	新潟病院	339,352	35,937	10.6%
250床以上DPC病院	160115667	富山病院	197,256	43,564	22.1%
250床以上DPC病院	160212605	高岡病院	190,244	19,317	10.2%
250床以上DPC病院	170117068	金沢病院	188,831	15,133	8.0%
250床以上DPC病院	180118909	福井県済生会病院	446,074	64,079	14.4%
250床以上DPC病院	224160042	静岡済生会総合病院	432,722	32,838	7.6%
250床以上DPC病院	240705053	松阪総合病院	315,402	21,801	6.9%
250床以上DPC病院	251200194	滋賀県病院	364,451	27,610	7.6%
250床以上DPC病院	269700129	京都府病院	191,700	23,390	12.2%
250床以上DPC病院	279600070	中津病院	521,986	54,856	10.5%
250床以上DPC病院	279600153	吹田病院	375,798	40,333	10.7%
250床以上DPC病院	274406135	野江病院	337,751	36,133	10.7%
250床以上DPC病院	272701586	泉尾病院	292,443	56,708	19.4%
250床以上DPC病院	274902497	富田林病院	270,218	45,900	17.0%
250床以上DPC病院	274205628	茨木病院	198,975	22,134	11.1%
250床以上DPC病院	271607149	千里病院	225,828	22,441	9.9%
250床以上DPC病院	285001538	兵庫県病院	201,812	22,688	11.2%
250床以上DPC病院	290401062	中和病院	222,271	18,386	8.3%
250床以上DPC病院	338800087	岡山済生会総合病院	187,035	27,266	14.6%
250床以上DPC病院	343111190	広島病院	176,552	13,751	7.8%
250床以上DPC病院	350310141	山口総合病院	219,708	26,831	12.2%
250床以上DPC病院	350116357	下関総合病院	335,459	49,707	14.8%
250床以上DPC病院	401119189	福岡総合病院	275,160	42,649	15.5%
250床以上DPC病院	406619050	八幡総合病院	208,516	33,131	15.9%
250床以上DPC病院	401719020	二日市病院	171,796	33,184	19.3%
250床以上DPC病院	438211911	熊本病院	300,325	22,335	7.4%
		250床以上病院 全体	11,368,320	1,375,451	12.1%
250床未満DPC病院	070116989	福島総合病院	133,331	17,610	13.2%
250床未満DPC病院	080110213	茨城県立こども病院	82,165	736	0.9%
250床未満DPC病院	080810663	龍ヶ崎済生会病院	209,066	19,628	9.4%
250床未満DPC病院	082510253	常陸大宮済生会病院	100,598	12,153	12.1%
250床未満DPC病院	140200014	神奈川県病院	160,991	22,941	14.2%
250床未満DPC病院	150410739	三条病院	166,139	31,292	18.8%
250床未満DPC病院	290102017	奈良病院	145,561	13,189	9.1%
250床未満DPC病院	291301071	御所病院	124,547	9,853	7.9%
250床未満DPC病院	300112641	和歌山病院	126,473	28,516	22.5%
250床未満DPC病院	301610197	有田病院	133,241	14,726	11.1%
250床未満DPC病院	310410135	境港総合病院	150,225	8,987	6.0%
250床未満DPC病院	377011385	香川県済生会病院	153,368	21,182	13.8%
250床未満DPC病院	380110282	松山病院	211,382	23,655	11.2%
250床未満DPC病院	380228159	今治病院	236,149	27,423	11.6%
250床未満DPC病院	380628143	西条病院	147,930	12,452	8.4%
250床未満DPC病院	419810713	唐津病院	156,450	20,255	12.9%
250床未満DPC病院	428113308	長崎病院	118,756	18,829	15.9%
250床未満DPC病院	440411500	日田病院	131,341	17,664	13.4%
250床未満DPC病院	461510084	川内病院	167,275	17,477	10.4%
		250床未満病院 全体	2,854,988	338,568	11.9%
		DPC対象病院 全体	14,223,308	1,714,019	12.1%

### 010001\_無料低額診療実施割合 (DPC病院\_250床以上)



### 010001\_無料低額診療実施割合 (DPC病院\_250床未満)



医療機関種別	医療機関コード	医療機関名	分母 (総患者数(延 患者数))	分子 (無料定額対象 患者数(延数))	実施率
DPC準備病院	140800102	若草病院	92,979	11,857	12.8%
DPC準備病院	142010304	湘南平塚病院	110,388	37,690	34.1%
データ提出加算算定病院	072012129	川俣病院	63,734	6,957	10.9%
データ提出加算算定病院	082910222	神栖済生会病院	159,665	8,813	5.5%
データ提出加算算定病院	130710764	向島病院	99,267	19,080	19.2%
データ提出加算算定病院	250700392	済生会守山市民病院	122,868	15,126	12.3%
データ提出加算算定病院	275601460	新泉南病院	24,555	3,072	12.5%
データ提出加算算定病院	320610758	江津総合病院	133,020	43,660	32.8%
データ提出加算算定病院	338800160	吉備病院	48,887	15,438	31.6%
データ提出加算算定病院	340511665	呉病院	93,909	9,550	10.2%
データ提出加算算定病院	350117652	豊浦病院	164,750	23,595	14.3%
データ提出加算算定病院	405519616	飯塚嘉穂病院	111,888	17,233	15.4%
データ提出加算算定病院	404419164	大牟田病院	133,919	13,852	10.3%
データ提出加算算定病院	438212331	みすみ病院	81,237	6,346	7.8%
データ提出加算算定病院	458110194	日向病院	117,102	12,430	10.6%
データ提出加算算定病院	460110910	鹿児島病院	48,255	10,567	21.9%
DPC準備病院・データ提出加算算定病院 全			1,606,423	255,266	15.9%

