

(8)公費負担医療患者の割合

計測値 1：入院レセプト枚数

計測値 2：計測値 1のうち、使用された保険制度に、公費負担医療制度が含まれる退院患者数

計測値 3：外来患者数

計測値 4：計測値 3のうち、使用された保険制度に、公費負担医療制度が含まれる退院患者数

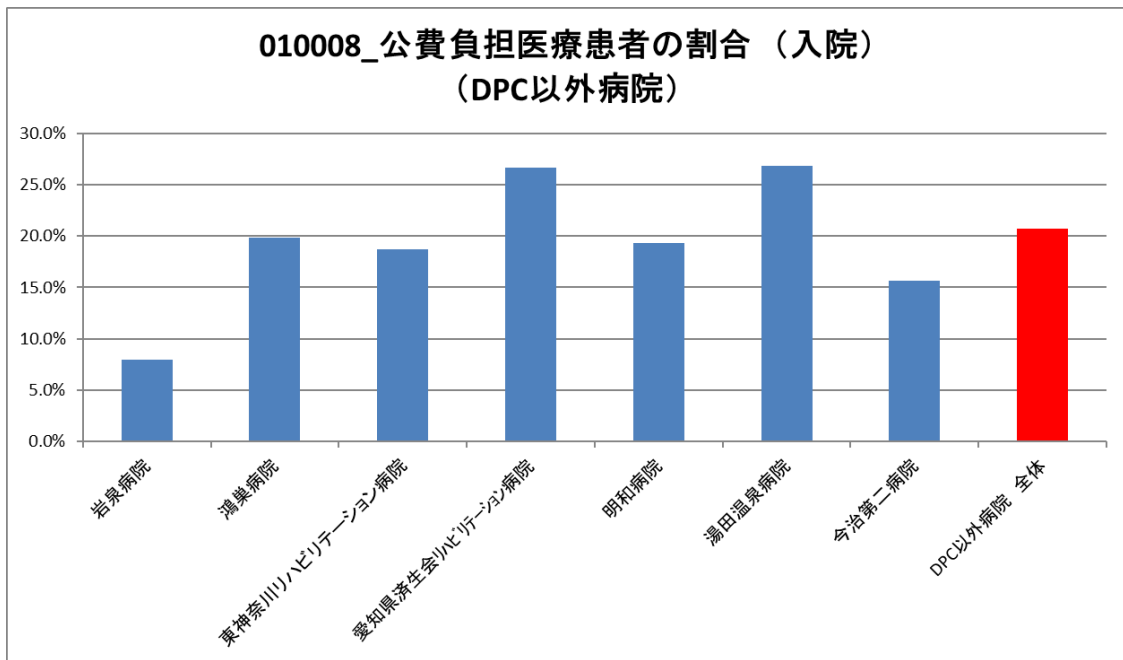
評価値の計算：入院割合 (x.x%)：計測値 2 ÷ 計測値 1

外来割合 (x.x%)：計測値 4 ÷ 計測値 3

収集期間： 平成 30 年 4 月～令和元年 3 月

010008：公費負担医療患者の割合（入院）

医療機関種別	医療機関コード	医療機関名	母数	分子	割合
DPC以外病院	033010225	岩泉病院	1,313	104	7.9%
DPC以外病院	111700368	鴻巣病院	4,687	930	19.8%
DPC以外病院	140210328	東神奈川リハビリテーション病院	1,448	271	18.7%
DPC以外病院	230400417	愛知県済生会リハビリテーション病院	3,190	851	26.7%
DPC以外病院	242705150	明和病院	3,514	680	19.4%
DPC以外病院	350311776	湯田温泉病院	1,956	524	26.8%
DPC以外病院	380210603	今治第二病院	600	94	15.7%
		DPC以外病院 全体	16,708	3,454	20.7%



010008：公費負担医療患者の割合（外来）

医療機関種別	医療機関コード	医療機関名	母数	分子	割合
DPC以外病院	033010225	岩泉病院	20,583	1,173	5.7%
DPC以外病院	111700368	鴻巣病院	23,949	14,611	61.0%
DPC以外病院	140210328	東神奈川リハビリテーション病院	1,419	630	44.4%
DPC以外病院	230400417	愛知県済生会リハビリテーション病院	640	220	34.4%
DPC以外病院	242705150	明和病院	9,989	273	2.7%
DPC以外病院	350311776	湯田温泉病院	6,822	1,467	21.5%
DPC以外病院	380210603	今治第二病院	8,306	785	9.5%
		DPC以外病院 全体	71,708	19,159	26.7%

